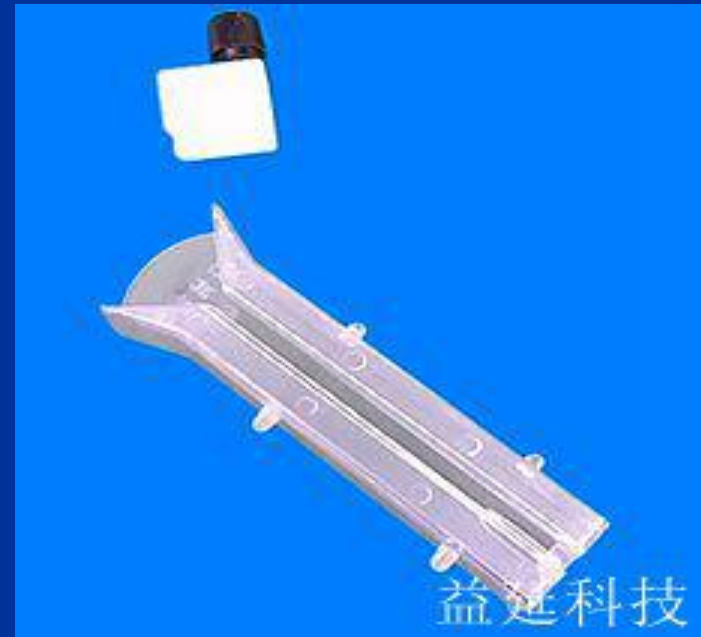


李氏鼠筒使用指南

李氏鼠筒介绍

专利号：

- 1、李氏鼠筒是一种操作最简单、装鼠最快捷、使用最安全的固鼠器具。
- 2、后拉式的装鼠方式改变了传统的装鼠方式，是提高效率的基础。
- 3、特制的腹部限制块，限制了动物在筒内的翻转和攒动。
- 4特型的堵头保证了动物的呼吸和前肢的合理放置。
- 5、宽范围地适用于不同体重的动物是该鼠筒的最大特点。



装鼠操作一、

左手持鼠筒，右手捉鼠尾，将鼠筒箕型开口对着鼠尾部，开始向后拉。



装鼠操作二、

动物拉入后，用左手的无名指和小指夹住鼠尾



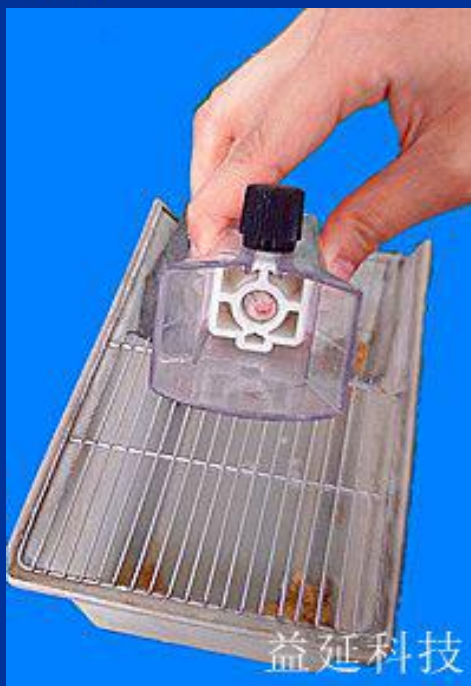
装鼠操作三、

右手持堵头，插入鼠筒并拧紧螺丝。



装鼠操作四、

装好后应观察动物的鼻孔位置和四肢位置是否正确，如不正确松开螺丝进行一下调整。



装好的鼠在鼠筒里应安全舒适

