

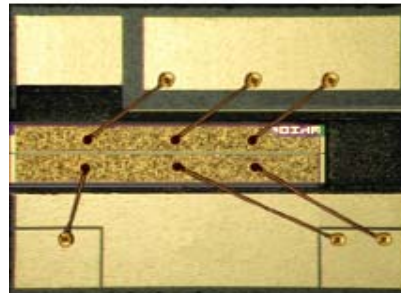
852nm 高功率、单模激光二极管

特点:

- 高达 150mW 连续输出
- 高光束质量
- 高可靠性和稳定性

应用:

- 激光照明
- 激光测距
- 传感
- 医疗应用
- 成像



高亮度、高品质、高可靠性是该款 852nm 单模激光二极管的显著特点。通过特殊的芯片设计技术，该款激光二极管可以在单发射芯片上实现 150mW 的功率输出，并且拥有工业级别的可靠性和使用寿命。我们可以多种封装形式，包括 T0 封装和芯片帖装等。

技术参数:

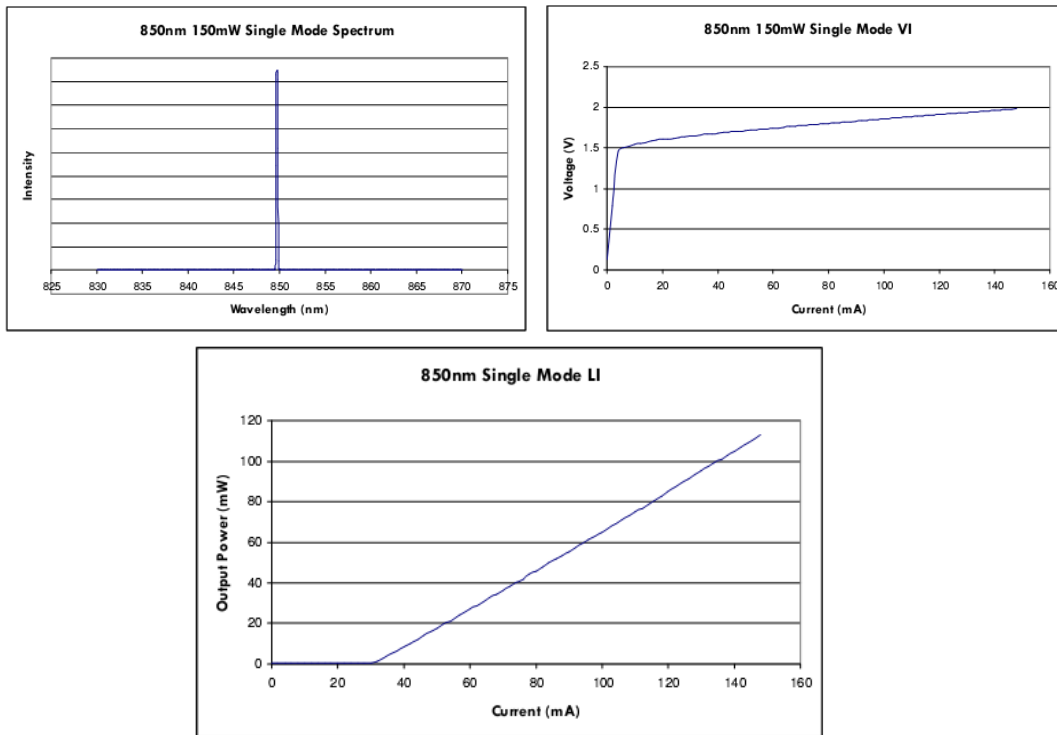
Parameter	Min	Typ	Max
波长	847nm	852nm	857nm
激光线宽 (FWHM)	-	0.5nm	2.0nm
输出功率		100/150mW	
工作电流	-	120mA@100mW 170mA@150mW	170mA@100mW 220mA@150mW
工作电压	-	1.9V	2.2V
Kink-Free 功率	110mW 160mW	-	-
使用寿命	10 万小时	-	-
垂直远场发散角 FWHM	-	28degree	30degree
水平远场发散角 FWHM	-	8degree	10degree
阈值电流	-	20mA	40mA
斜率效率	0.9W/A	1.0W/A	
工作温度	-20°C	25°C	50°C



852nm 单模激光二极管性能数据图

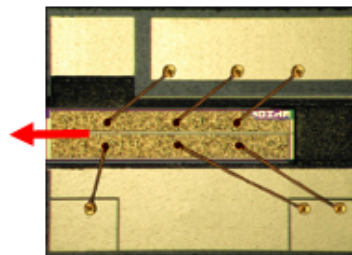
半导体激光二极管

激光器类



注意事项:

1. 该激光二极管发出的光为不可见光，使用时注意避免直视。
2. 使用此激光二极管时请注意静电防护。
3. 使用中注意控制输入给激光二极管的电流，请不要超过激光二极管所允许的最大电流值，并且请选用合适的热沉对激光二极管进行温度控制。

WARNING! Invisible laser radiation is emitted from devices as shown below


公司信息:

名称: 昊伟光电科技公司

电话: 010-57422700

邮箱: sales@oewindow.com

网站: www.oewindow.com

