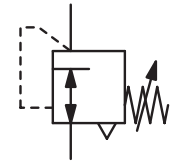


# R119大流量减压阀

**描述** 大流量减压阀采用高效的膜片式调压，可用于多种场合，特别适合用于常通的流量变化大的气路中。口径G2起采用先导压力控制，活塞式调压。

**适用介质** 无腐蚀性气体  
**入口压力** max. 21 bar  
**气量消耗** 从口径G2的减压阀起，采用先导式控制压力，先导减压阀消耗气体大约0.1L/M  
**调压方式** T型手柄带锁紧螺母；先导减压阀 塑料手柄带快速锁紧设计；G1/4-G1/2可选手轮调压，适合面板安装

**排放功能** 自排放，可选不自排放功能  
**压力表接口** 大流量减压阀阀体两侧各一G1/4接口，配堵头  
**安装方式** 任意  
**工作温度** 0 °C-50 °C，适当条件下的压缩空气最低可至-30°C  
**材质** 阀体：压铸铝  
 膜片：NBR/Buna-N  
 主阀：黄铜  
 底部螺丝：加强尼龙



G<sup>1</sup>/<sub>4</sub>到G3

标准



尺寸			K <sub>v</sub> 值	流量		接口	出口压力		型号
A	B	C	(m <sup>3</sup> /h)	m <sup>3</sup> /h*1	l/min*1	G	bar		

大流量减压阀						最大入口压力 21 bar, 自排放, 无压力表	R119	
70	157	35	1.5	150	2500	G <sup>1</sup> / <sub>4</sub>	0.2... 1.8	R119-02A
							0.2... 4.0	R119-02B
							0.3... 9.0	R119-02C
							0.5... 17.0	R119-02D
70	157	35	1.7	168	2800	G <sup>3</sup> / <sub>8</sub>	0.2... 1.8	R119-03A
							0.2... 4.0	R119-03B
							0.3... 9.0	R119-03C
							0.5... 17.0	R119-03D
83	172	38	3.6	360	6000	G <sup>1</sup> / <sub>2</sub>	0.2... 1.8	R119-04A
							0.2... 4.0	R119-04B
							0.3... 9.0	R119-04C
							0.5... 17.0	R119-04D
113	265	49	5.4	540	9000	G <sup>3</sup> / <sub>4</sub>	0.3... 9.0	R119-06C
							0.5... 17.0	R119-06D
113	265	49	6.0	600	10000	G1	0.3... 9.0	R119-08C
							0.5... 17.0	R119-08D



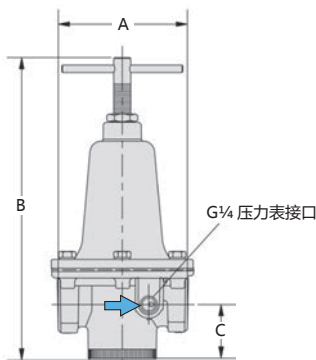
R119-04C  
配件：压力表



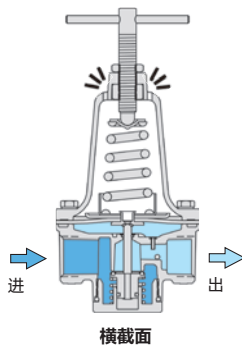
R119-04CP 用于面板安装  
配件：压力表



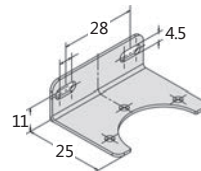
R119-08C  
配件：压力表



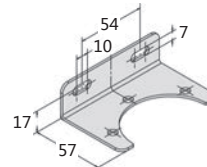
R119-02...-12



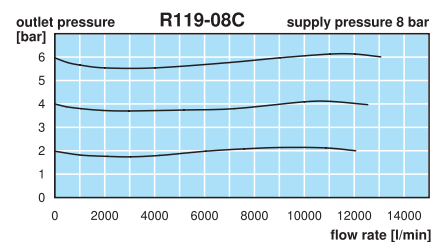
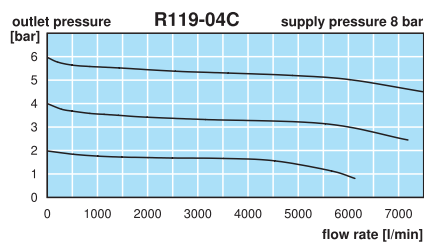
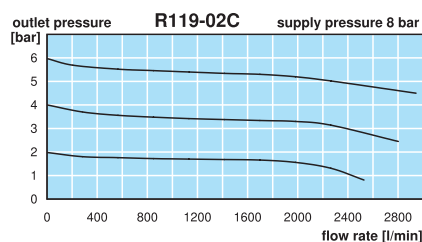
横截面



BW00-22



BW00-23



\*1 在入口压力8bar，出口压力6bar，压降1bar的情况下



Order example:  
R119-02A  
www.duray-control.cn