



0161 / 0162

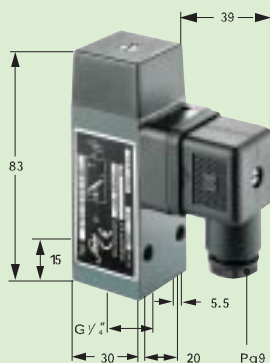
隔膜式/活塞式压力开关 250V

铝壳体, 转换开关, 银质触点
 最大电压 250 V
 安全过压不超过 200 / 600 bar¹⁾
 类似于 DIN 43650 插头

- 电子特性见第7页

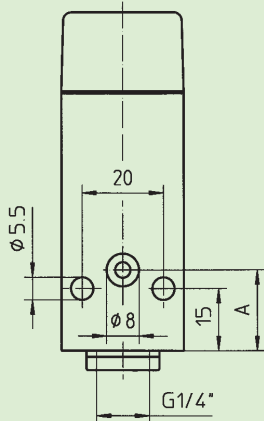
0161

内螺纹连接

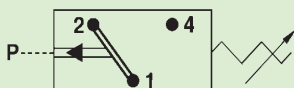


0162

板式连接



- 开关点可在我们的工厂中预设



- 更多技术参数见第34页

隔膜式压力开关

调节范围 单位: bar	公差 ibar (室温)	Dim., A" mm	p _{max.} ibar	0161	0162 ²⁾
				内螺纹 G 1/4"	板式连接
0.5 - 1	± 0.2	15	200 ³⁾	0161 436 14 001	0162 436 14 001
0.5 - 5	± 0.2 - 0.5			0161 437 14 001	0162 437 14 001
1 - 10	± 0.5			0161 438 14 001	0162 438 14 001
10 - 50	± 3.0			0161 439 14 001	0162 439 14 001
50 - 100	± 3.0 - 5.0			0161 440 14 001	0162 440 14 001

活塞式压力开关

调节范围 单位: bar	公差 ibar (室温)	Dim., A" mm	p _{max.} ibar	0161	0162 ²⁾
				内螺纹 G 1/4"	板式连接
100 - 400	± 5.0 - 9.0	19.5	600 ³⁾	0161 441 14 001	0162 441 14 001

! 订货号: **0161** XXX XX **X** XXX **0162** XXX XX **X** XXX
 ! 添加隔膜/密封材料的数据

NBR	水力/机械油, 松节油, 民用燃料油, 空气等	= 1	= 1
EPDM	氢, 乙炔, 臭氧, 制动液等	= 2	= 2
FKM	液压机液体 (HFA, HFB, HFC, HFD), 汽油等	= 3	= 3

隔膜材料的温度范围见第34页

²⁾ 0162 隔膜式压力开关: 供货范围包括 O-ring NBR 5 x 1.5 mm

注意!

使用氧气时, 须注意相关事故预防规则。此外, 我们建议最大操作压力不要超过10巴。
 活塞式压力开关在空气和氧气中使用时有限制。见第5页说明。
 *) 静态压力, 动态压力应低30至50%。这些值涉及压力开关的水力或气力部件。

IP65 防护等级

此种等级标准不适用于无限制的任何环境条件。用户有责任检查连接是否遵守规定的规则, 是否能用于特殊用途等或许我们没预见的情况。

