

0186/ 0187

隔膜式/活塞式压力开关250 V

不锈钢 (1.4305) 壳体, 插头式端子, 转换开关, 银质触点
最大电压 250 V, 安全过压不超过 300/600 bar^{*})

- 电子特性见第7页

0186 隔膜式压力开关

调节范围 单位: bar	公差 bar (室温)	螺纹规格	订货号	p _{max.} bar
0.5 - 5	± 0.2	G 1/4"	0186 457 03 003	300'
1 - 10	± 0.5		0186 458 03 006	
10 - 50	± 3.0		0186 459 03 009	
10 - 100	± 3.0 - 5.0		0186 461 03 012	

0187 活塞式压力开关

调节范围 单位: bar	公差 bar (室温)	螺纹规格	订货号	p _{max.} bar
50 - 200	± 5.0	G 1/4"	0187 460 03 003	600 ¹⁾

! 订货号

! 添加隔膜/密封材料的数据

018X XXX XX X XXX

NBR	水力/机械油, 松节油, 民用燃料油	=	1
EPDM	氢, 乙炔, 臭氧, 制动液等	=	2
FKM	液压机液体 (HFA, HFB, HFC, HFD), 汽油等	=	3
隔膜材料的温度范围见第21页			

注意!

使用氧气时, 须注意相关事故预防规则。此外, 我们建议最大操作压力不要超过10巴。活塞式压力开关在空气和氧气中使用时有限制。见第5页说明。

*) 静态压力, 动态压力应低30至50%。这些值涉及压力开关的水力或气力部件。

IP65防护等级

此种等级标准不适用于无限制的任何环境条件。用户有责任检查连接是否遵守规定的规则, 是否能用于特殊用途等或许我们没预见的情况。

www.suco.de



外螺丝连接

- 开关点可在我们工厂中预设
- 预布线变量, 见第30页
- 可订制其他材质和连接螺纹



- 附件: 见第29页



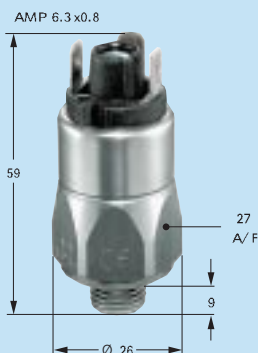
- 更多技术参数见第21页

Suco

0196 / 0197

隔膜式/活塞式压力开关 24 V

不锈钢 (1.4305) 壳体, 插头式端子, 转换开关, 金质触点
 最大电压 24 V
 安全过压不超过 300/600 bar^{*)}

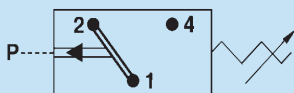


外螺丝连接

- 开关点可在我们工厂中预设
- 预布线变量, 见第30页
- 可订制其他材质和连接螺纹



- 附件: 见第29页



- 更多技术参数见第21页

0196 隔膜式压力开关

调节范围 单位: bar	公差 bar (室温)	螺纹规格	订货号	p _{max.} bar
0.5 - 5	± 0.2	G 1/4"	0196 457 03 003	300 ^{*)}
1 - 10	± 0.5		0196 458 03 006	
10 - 50	± 3.0		0196 459 03 009	
10 - 100	± 3.0 - 5.0		0196 461 03 012	

0197 活塞式压力开关

调节范围 单位: bar	公差 bar (室温)	螺纹规格	订货号	p _{max.} bar
50 - 200	± 5.0	G 1/4"	0197 460 03 003	600 ^{*)}

! 订货号:

! 添加隔膜/密封材料的数据

019X XXX XX X XXX



NBR	水力/机械油, 松节油, 民用燃料油	=	1
EPDM	氢, 乙炔, 臭氧, 制动液等	=	2
FKM	液压机液体 (HFA, HFB, HFC, HFD), 汽油等	=	3
隔膜材料的温度范围见第21页			

注意!

使用氧气时, 须注意相关事故预防规则。此外, 我们建议最大操作压力不要超过10巴。活塞式压力开关在空气和氧气中使用时有限制。见第5页说明。

*) 静态压力, 动态压力应低30至50%。这些值涉及压力开关的水力或气力部件。

IP65防护等级

此种等级标准不适用于无限制的任何环境条件。用户有责任检查连接是否遵守规定的规则, 是否能用于特殊用途等或许我们没预见的情况。