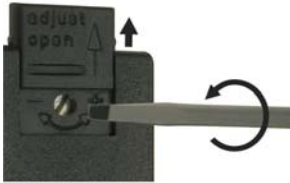


ALLGEMEINE MERKMALE

Die Geräte arbeiten nach dem Prinzip des federgestützten Paddels mit magnetischer Ansteuerung eines Reedswitchers.

- * wiederholgenau
- * geringer Druckverlust
- * hermetische Trennung zwischen elektrischem und hydraulischem Bauteil
- * einfache Justage über 7-gängige Verstellerschraube



Innengewinde G3/8 bis G2 Messing/Edelstahl



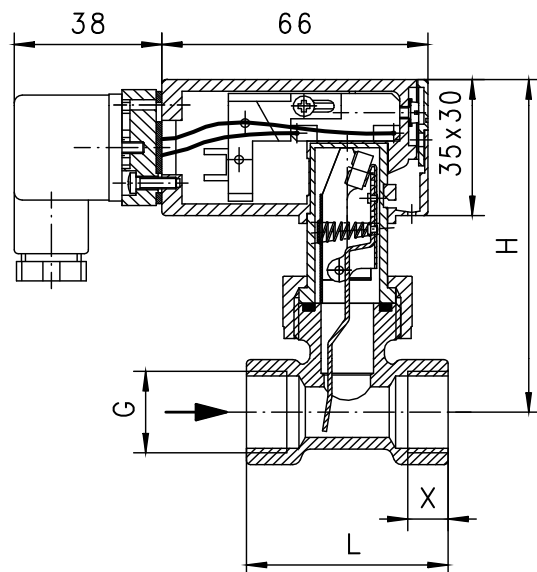
UR3K-015GM065

TECHNISCHE DATEN

	G	Type	PN bar	Qmax. empf. l/min H ₂ O	Verstellbereich l/min H ₂ O	H mm	L mm	X mm	Gewicht kg
Messing	G 3/8	UR3K-010GM050	25	10	3,5 - 5	87	50	10	0,35
	G 1/2	UR3K-015GM065	25	20	5 - 6,5	87	50	10	0,35
	G 3/4	UR3K-020GM085	25	40	6 - 8,5	88	50	12	0,35
	G 1	UR3K-025GM150	25	60	12 - 15	92	50	12	0,40
	G 1 1/4	UR3K-032GM270	25	80	20 - 27	96	50	12	0,55
	G 1 1/2	UR3K-040GM440	25	100	34 - 44	99	50	12	0,60
	G 2	UR3K-050GM690	25	150	54 - 69	108	50	12	1,00
Edelstahl	G 3/8	UR3K-010GK050	25	10	3,5 - 5	87	50	10	0,40
	G 1/2	UR3K-015GK065	25	20	5 - 6,5	87	50	10	0,41
	G 3/4	UR3K-020GK085	25	40	6 - 8,5	88	50	12	0,35
	G 1	UR3K-025GK150	25	60	12 - 15	92	50	12	0,45
	G 1 1/4	UR3K-032GK270	25	80	20 - 27	96	50	12	0,55
	G 1 1/2	UR3K-040GK440	25	100	34 - 44	99	50	12	0,70
	G 2	UR3K-050GK690	25	150	54 - 69	108	50	12	1,00

Der Verstellbereich ist für horizontal abnehmenden Durchfluss angegeben.

Toleranz	±15% vom Endwert
Medientemperatur	max. 110°C
durchschn. Druckverlust	0,01 bar bei Qmax.
Hysterese	in Abhängigkeit vom Schaltwert mindestens 0,7 l/min

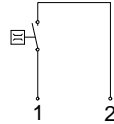


WERKSTOFFE

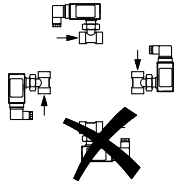
	UR3K-...GM	UR3K-...GK
Gehäuse	Ms58 vernickelt	1.4305
Körper	Ms58 vernickelt	1.4571
Paddelteile	1.4301 ; 1.4571	1.4301 ; 1.4571
Feder	1.4310	1.4310
Magnet	Oxyd 300	Oxyd 300
Dichtung	NBR	Viton

ELEKTRISCHE DATEN

Reedschalter - Schaltbild 0.372 Schließer
 230 V AC 1A 50VA
 Stecker DIN 43650-A
 Schutzklasse 2
 Schutzart IP 65

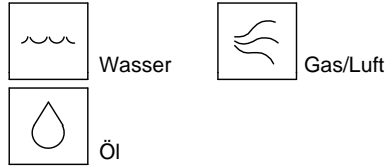


EINBAULAGEN



Einbaulage hat Einfluss auf Verstellbereich!

MESSSTOFFE / MEDIEN



TYPENNOMENKLATUR

Kombinationsmöglichkeit im Rahmen der Tabelle 'Technische Daten'

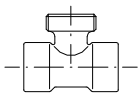
UR3K-	010	G	M	050	Beispiel	
	010				Nennweite	Beschreibung
	015					DN 10 - G3/8
	020					DN 15 - G1/2
	025					DN 20 - G3/4
	032					DN 25 - G1
	040					DN 32 - G1 1/4
	050					DN 40 - G1 1/2
						DN 50 - G2
		G				Innengewinde
			M			Messingausführung
			K			Edelstahlausführung
				050	Verstellbereich H ₂ O horizontal	3,5 - 5 l/min
				065		5 - 6,5 l/min
				085		6 - 8,5 l/min
				150		12 - 15 l/min
				270		20 - 27 l/min
				440		34 - 44 l/min
				690		54 - 69 l/min
Sonderoption VARIO					<input type="checkbox"/>	Justage / Verstellbereiche in Öl oder Gas Anschluss für Rundsteckverbinder M12x1, 4-pol Kleinstmengen

WICHTIGE BESTELLMHINWEISE

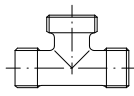
- Bei Bestellung bitte Durchflussrichtung, Messstoff und Verstellbereich angeben!
- Bei viskosen Medien Viskosität, Temperatur und Messstoff (z.B. ISO VG68) angeben! (Bereich anfragen)
- Bei Gasen Druck (relativ bzw. absolut), Temperatur und Messstoff (z.B. Luft) angeben! (Bereich anfragen)

HONSBERG KOMBISYSTEM

Anschlussmöglichkeiten für UR3K, Datenblätter bitte anfragen.



Innengewinde
 Messing
 Edelstahl



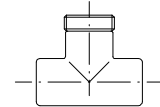
Außengewinde
 Messing
 POM



**Löt-, Schweiß-,
 Klebestutzen**
 Messing, Edelstahl, PVC



Lötfitting
 Kupfer



Klebefitting
 PVC

Technische Änderungen vorbehalten

●BASIC Standard ○BASIC Programmoption □VARIO Sonderoption ⊕ PLUS Zubehör ✗ nicht empfehlenswert