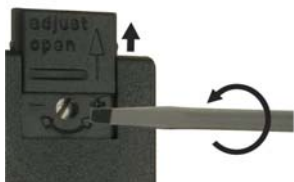


**ALLGEMEINE MERKMALE**

Die Geräte arbeiten nach dem Prinzip des federgestützten Paddels mit magnetischer Ansteuerung eines Mikroschalters.

- \* wiederholgenau
- \* geringer Druckverlust
- \* hermetische Trennung zwischen elektrischem und hydraulischem Bauteil
- \* hohe Schalleistung
- \* einfache Justage über 7-gängige Verstellerschraube



Innengewinde G3/8 bis G2 Messing/Edelstahl



**UM3K-015GM065**

**TECHNISCHE DATEN**

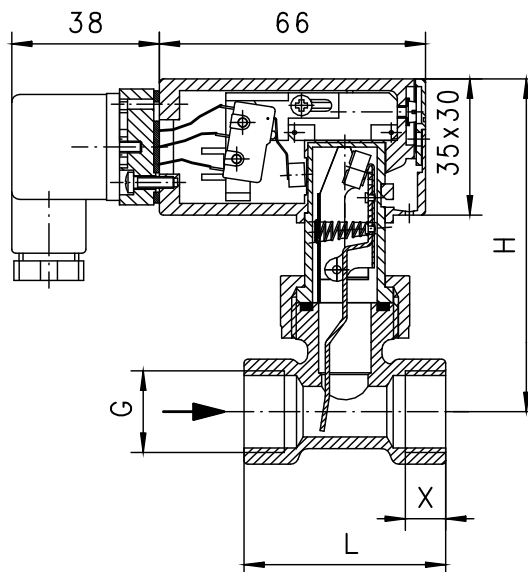
	G	Type	PN bar	Qmax. empf. l/min H <sub>2</sub> O	Verstellbereich l/min H <sub>2</sub> O	H mm	L mm	X mm	Gewicht kg
Messing	G 3/8	UM3K-010GM055	25	10	4 - 5,5	87	50	10	0,35
	G 1/2	UM3K-015GM070	25	20	5,5 - 7	87	50	10	0,35
	G 3/4	UM3K-020GM100	25	40	7,5 - 10	88	50	12	0,35
	G 1	UM3K-025GM180	25	60	14 - 18	92	50	12	0,40
	G 1 1/4	UM3K-032GM300	25	80	22 - 30	96	50	12	0,55
	G 1 1/2	UM3K-040GM500	25	100	37 - 50	99	50	12	0,60
	G 2	UM3K-050GM930	25	150	67 - 93	108	50	12	1,00
Edelstahl	G 3/8	UM3K-010GK055	25	10	4 - 5,5	87	50	10	0,40
	G 1/2	UM3K-015GK070	25	20	5,5 - 7	87	50	10	0,41
	G 3/4	UM3K-020GK100	25	40	7,5 - 10	88	50	12	0,35
	G 1	UM3K-025GK180	25	60	14 - 18	92	50	12	0,45
	G 1 1/4	UM3K-032GK300	25	80	22 - 30	96	50	12	0,55
	G 1 1/2	UM3K-040GK500	25	100	37 - 50	99	50	12	0,70
	G 2	UM3K-050GK930	25	150	67 - 93	108	50	12	1,00

Der Verstellbereich ist für horizontal abnehmenden Durchfluss angegeben.

Toleranz	±15% vom Endwert
Medientemperatur	max. 110°C
durchschn. Druckverlust	0,01 bar bei Qmax.
Hysterese	in Abhängigkeit vom Schaltwert mindestens 0,7 l/min

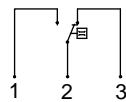
**WERKSTOFFE**

	UM3K-...GM	UM3K-...GK
Gehäuse	Ms58 vernickelt	1.4305
Körper	Ms58 vernickelt	1.4571
Paddelteile	1.4301 ; 1.4571	1.4301 ; 1.4571
Feder	1.4310	1.4310
Magnet	Oxyd 300	Oxyd 300
Dichtung	NBR	Viton

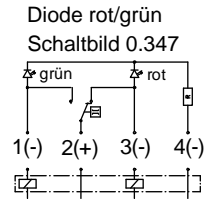
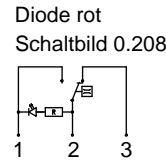
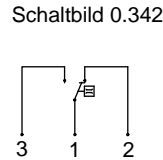


**ELEKTRISCHE DATEN**

Mikroschalter - Schaltbild 0.371 Wechsler  
250 V AC 5 A  
Stecker DIN 43650-A  
Schutzklasse 2  
Schutzart IP 65



**OBASIC**  
Programm-  
option

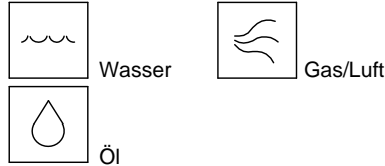


**EINBAULAGEN**



Einbaulage hat Einfluss auf Verstellbereich!

**MESSSTOFFE / MEDIEN**



**TYPENNOMENKLATUR**

Kombinationsmöglichkeit im Rahmen der Tabelle 'Technische Daten'

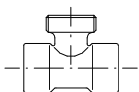
UM3K-	010	G	M	055	Beispiel	
	010				Nennweite	<b>Beschreibung</b>
	015					DN 10 - G3/8
	020					DN 15 - G1/2
	025					DN 20 - G3/4
	032					DN 25 - G1
	040					DN 32 - G1 1/4
	050					DN 40 - G1 1/2
						DN 50 - G2
		G				Innengewinde
			M			Messingausführung
			K			Edelstahlausführung
				055	Verstellbereich H <sub>2</sub> O horizontal	4 - 5,5 l/min
				070		5,5 - 7 l/min
				100		7,5 - 10 l/min
				018		14 - 18 l/min
				300		22 - 30 l/min
				500		37 - 50 l/min
				930		67 - 93 l/min
Programmoption BASIC					<input type="radio"/>	Schaltbild 0.208 - Diode rot im Stecker DIN 43650-A Schaltbild 0.347 - Diode rot/grün im Stecker DIN 43650-A Schaltbild 0.342 Goldkontakt 125 V AC / 30 V DC / 100mA
Sonderoption VARIO					<input type="checkbox"/>	Justage / Verstellbereiche in Öl oder Gas Kleinstmengen Anschluss für Rundsteckverbinder M12x1, 4-pol

**WICHTIGE BESTELLMHINWEISE**

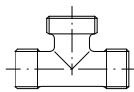
- Bei Bestellung bitte Durchflussrichtung, Messstoff und Verstellbereich angeben!
- Bei viskosen Medien Viskosität, Temperatur und Messstoff (z.B. ISO VG68) angeben! (Bereich anfragen)
- Bei Gasen Druck (relativ bzw. absolut), Temperatur und Messstoff (z.B. Luft) angeben! (Bereich anfragen)

**HONSBERG KOMBISYSTEM**

Anschlussmöglichkeiten für UM3K, Datenblätter bitte anfragen.



**Innengewinde**  
Messing  
Edelstahl



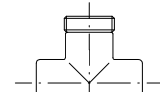
**Außengewinde**  
Messing  
POM



**Löt-, Schweiß-,  
Klebestutzen**  
Messing, Edelstahl, PVC



**Lötfitting**  
Kupfer



**Klebefitting**  
PVC

Technische Änderungen vorbehalten

●BASIC Standard ○BASIC Programmoption □VARIO Sonderoption ⊕ PLUS Zubehör ✗ nicht empfehlenswert