

代理商: 东莞市横河电子仪器有限公司 <http://www.henghe17.com>

**BESTEMP**

提升品质观念 · 创造客户价值



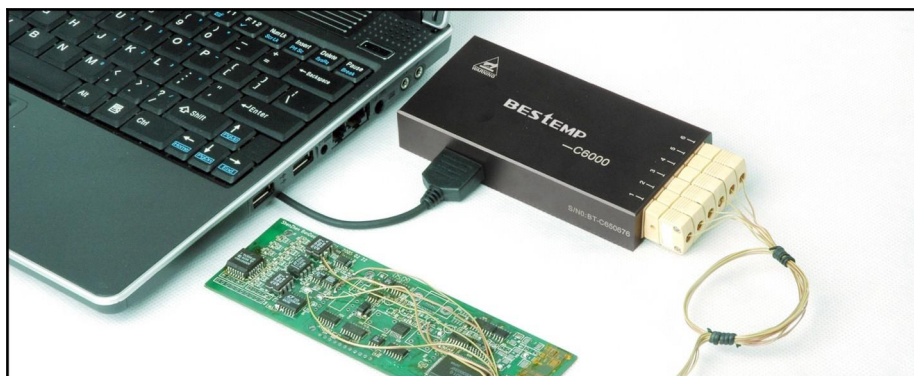
BESTEMP ELECTRONIC CO.,LTD.

## 温度曲线测试仪 Temperature Curve Analyzer

本仪器适用于电子、陶瓷、食品加工、汽车喷涂、炉窑等行业  
It is used for electronic, pottery, food process, auto painting, kiln, etc

0769-22023222 22023555

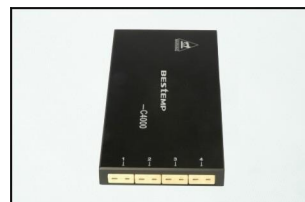
C4000 / C6000 / C8000 温度曲线测试仪



C6000型侧视图



C6000型侧视图



C4000i型侧视图



隔热盒 Insulation heat box



托架 Bracket

型号: C4000/C6000/C8000

型号: C4000i/C6000i/C8000i

特性 / FEATHERS

- 效率高, 连续存储数据16次, 同时下载至计算机分组分析处理;
- 分析系统可基于PC ( Windows ) 及PDA ( Pocket )进行数据分析;
- 功耗低, 采用锂电池供电, 连续使用长达60小时以上, 快速充电10分钟即可使用;
- 多层隔热保护, 采用不锈钢精制而成, 可应对最严酷的无铅制程和承受苛刻的工业环境;
- 体积小、存储容量大 ( 115,200数据点 ), 采用FLASH存储芯片, 任何意外均不会丢失数据;
- Efficiency, collect data contiously for 16 times and forward to computer to analysis grouping;
- It is available base on PC ( WINDOWS) and PDA ( Pocket )to analyze;
- Low power, use lithium battery that can keep 60hours above, it is available to quick charge 10 mininues;
- Multi-storey insulation protecting, It is made from stainless steel. Use well in serious lead free processing and against vile industry environment;
- Small volume, large capability ( 115,200 points ), FLASH memory chip, it does not lost The data whatever happended;

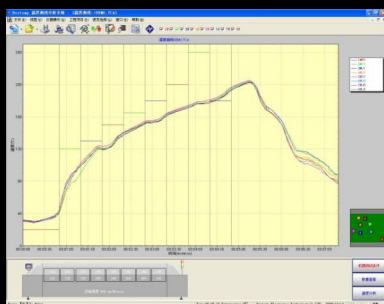
优点 / EXCELLENT

- 操作简单方便, 所有数据均采用数据库管理, 可使用向导快速导入工艺制程分析;
- 软件操作配备有中简、中繁、英文、韩文、日文等语言版本;
- 高温保护, 仪器内部温度超出70°C自动关闭测试功能, 超出80°C自动关闭电源;
- 采样频率设置 ( 0.1秒 ~ 30分钟 );
- 测量精度 ± 1°C ( 0°C ~ 450°C ), 采集方式可选择按键启动或温度触发启动;
- 智能化控制, 任何情况均有指示灯提示 ( 电量过低、充电状态、数据下载、数据清除、存储器溢满、高温警告、仪器重置等 );
- It is concise and convenience from operation, all data uses database to manage, use guide to guide technics process to analyze ;
- Software is with simplified Chinese, Traditional Chinese, English, Korean, Japanese version;
- High temperature protecting, The test function will be not available automatically once inner temperature over 70°C, will power off automatically once over 80°C;
- Sampling frequency configuration (0.1s ~ 30Min);
- Measurement precision with tolerance ± 1°C, (0°C ~ 450°C), both of running method is available with switch and temperature touching;
- Intelligentized control. Indication light as hint in any case (as lower power, ,charging, download data, clear data ,memory full, high temperature warning, parameter re-set, etc);

技术参数 / Technology Parameters

存储器	Memory	115,200 数据点, 可连续采集16次数据	115,200 points, collect data for 16 times continuously
采样频率	Sampling frequency	0.1s ~ 30 Min.	
精度	Precision	± 1°C	
分辨率	Resolution	0.2°C	
工作电压	Run Voltage	DC3.7V ~ DC4.2V	
电池	Battery	聚合物锂电850mAh	Polymer lithium battery 850mAh
仪器功耗	Power	≤40mAh	
仪器尺寸	Size	133 mm(L)x60mm(W)x20mm(H)	
内部最高工作温度	Max. inner runtemperature.	70°C	

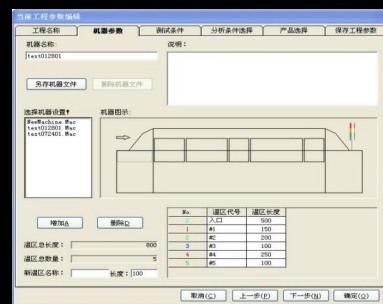
# 软件分析/SOFTWARE ANALYSE



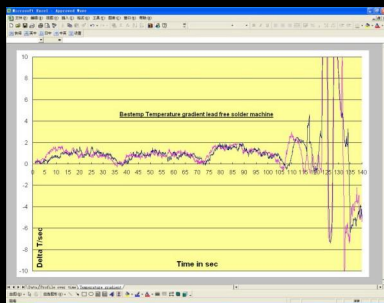
回流炉曲线图  
Reflux oven curve chart



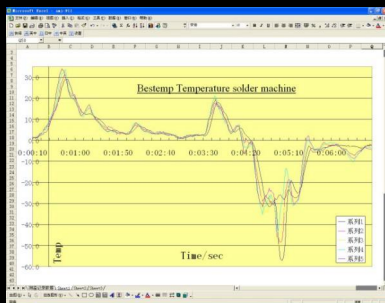
波峰焊曲线图  
Wave crest weld curve chart



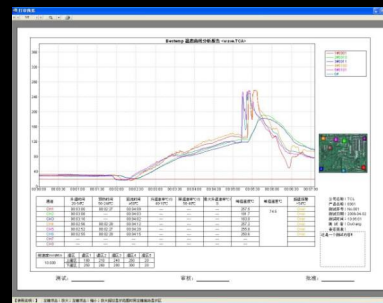
工程数据库  
Engineering Database



CPK分析  
CPK Analysis



CPK分析  
CPK Analysis



分析报告  
Analysis Report

# 操作面板 / CONTROL PANEL



## S/NO.: 测试仪序列编号

- BT-C4 50 000
- BT: 「Bestemp」标志缩写
- C4: 产品型号通道数 C4、C6、C8 四、六、八通道
- 50: 版本号
- 000: 序列编号
- 注: Cxxxxi 为超薄型

## S/NO.: Analyzer serial number

- BT-C4 50 000
- BT: Abbreviation for「Bestemp」
- C4: Production channel C4、C6、C8
- 50: Version
- 000: Serial number
- MarkCxxxxi for super thin model

## 建议最低电脑配置要求

- Windows98或更高, 但建议采用windows2000或更高
- 奔腾 II 处理器300MHz、128Mb RAM
- 800×600显示分辨率
- 300Mb硬盘剩余空间
- 记录仪通信端口使用RS-232或USB端口

## Minimum PC Requirement

- Windows98 or more, recommended to use Windows2000 or more
- Pentium II processor 300MHZ, 128Mb RAM
- 800×600 pixels Monitor
- 300Mb hard disk space
- Communication port with RS-232 or USB

# 隔热盒参数 / Parameters Of Insulation Heat Box

隔热盒型号 / Model	Temperature 耐温值							隔热盒尺寸 / Size of insulation heat box
	100°C	150°C	200°C	250°C	300°C	400°C	450°C	
BT25	25Min	14Min	8Min	5Min	2Min	—	—	215mm(L)x135mm(W)x25mm(H)
BT30	30Min	22Min	10Min	6Min	2Min	—	—	180mm(L)x85mm(W)x30mm(H)
BT45	35Min	25Min	18Min	10Min	6Min	3Min	—	260mm(L)x105mm(W)x45mm(H)
BT50	45Min	27Min	21Min	16Min	11Min	7Min	4Min	340mm(L)x150mm(W)x80mm(H)



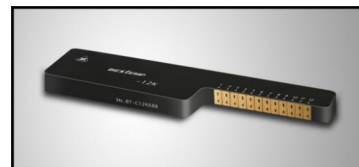
## C12K / C16K 温度曲线测试仪

### 功能 / FUNCTIONS

- 适用与钢铁、炉窑等高温行业温度数据采集分析, 可连续存储16段温度数据, 软件自动分组分析处理;
- 自带模拟测试功能, 可快速调至理想的焊接温度曲线;
- 可将数据导出为EXCEL格式文件, 进行SPC、CPK数据分析统计;
- 报警: 设定报警参数, 超出设定参数值自动提示警告;
- 多重启动方式: 开关按键、温度启动、时间启动;



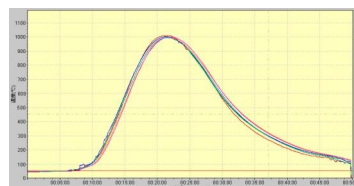
C16K测温仪



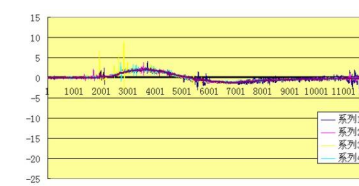
C12K测温仪

### 技术参数 / Technology Parameters

内存芯片: 8M  
 测试通道: 12/16通道  
 采样速率: 0.05S~30M (软件自动设置)  
 分辨率: 0.2℃  
 测量精度: ±1℃ (全量程)  
 最大内部工作温度: 70℃  
 测温范围: -40℃~+1400℃  
 工作电压: 3.7~4.2V DC  
 12K外形尺寸: 272mm(L) × 65mm(W) × 27mm(H)  
 16K外形尺寸: 306mm(L) × 68mm(W) × 27mm(H)  
 热电偶类型: K型线材 (TT或GG0.010inch/0.254mm)



曲线图



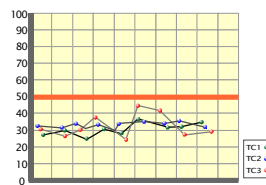
CPK分析

## 24小时不会休息的WAB测温系统

- BESTEMP 24H WAB是一个24小时都不休息的在线测温系统, 它实时在线为每一个产品的热工艺数据进行实时跟踪和记录;
- 自动后台运行, 不妨碍生产。它会记录所有工艺数据的产品预热曲线, 免除了周期性曲线确认的动作;
- 为所有关键的工艺规格 (最大预热温度、浸泡时间、斜率、波峰温度等) 自动地画出工艺数据图, 所有数据都体现在实时控制图上, 同时也计算了每个规格的工艺 (过程) 能力指数 (Cpk);
- 超出工艺界限时都会立即触发报警并会关闭进板轨道, 自动的实时 SPC 帮助你在缺陷发生前判断潜在的问题;



测试点



CPK分析



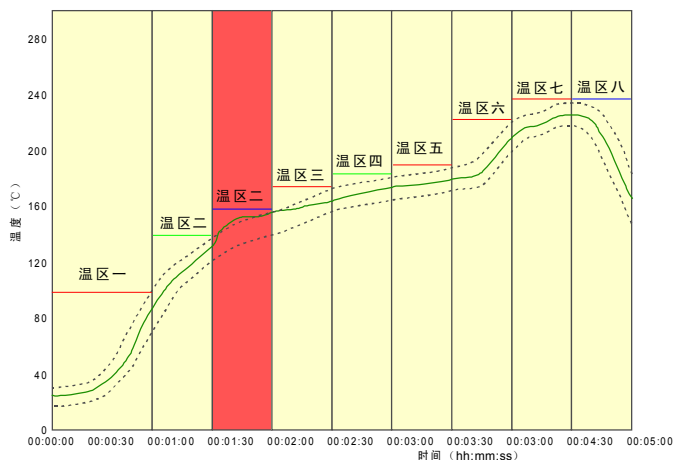
数据分析显示

### 24H WAB 技术参数 / 24H WAB Technology Parameters

测温精度	±1℃
传感器读速	6s
热电偶	OMEGA K型
温度范围	0℃~1370℃
WTH尺寸(LxWxH mm)	230X170X25
BESTEMP 探针	根据炉子量身定做
配置要求	P III Windows98以上操作系统
电源要求	9V DC

### 功能 / FUNCTIONS

- 存储数据: 实时采集存储数据, 软件自动分组分析处理;
- 向导: 引导您快速完成温度曲线测试分析;
- 分析: 预热时间、升温时间、上升/下降斜率、峰值温度、峰值温差线速、触波时间、PWI数据值等;
- 数据导出: 数据可导出为Excel格式文件, 进行SPC、CPK分析;
- 报警: 设定工艺制程温度参数, 超出设定参数范围, 提示警告;



超出设定温度自动报警

## 市场同类产品比较 / To Compare With Market Production

比较项 / Item	BESTEMP	其它品牌 / Other productions
存储容量 Memory capability	高达115200个数据点,任何意外情况不丢失数据 Close to 115200 points,the data does not be lost in any case	存储容量较小, 断电易丢失数据 Small memory,lost data easily once power off
数据采集 Data collection	可连续存储16次数据 Memory data 16 times continuously	单次采集, 不可连续采集数据 Collect singly,can not do continuously
制造工艺 Processing	采用SMT制造工艺,体积小、精度高 SMT process, small volume, precision	采用DIP制造工艺, 体积大、精度低稳定性差 DIP process,small volume,unstable,vague
隔热 Insulation heat	采用多层隔热材料,隔热效果好 Multi-storey insulation materials, good insulation	采用一般隔热材料,隔热效果一般 Use ordinary insulation materials,ordinary insulation effect
分析功能 Analysis	分析功能强大,采用数据库管理效率高,一次建库即可快速使用 Strong analysis function,use database to manageefficiency, input data easily and use quickly	分析功能传统,需重复录入数据参数,效率低 Traditional analysis ,repeat input data,inefficiency
校正服务 Verification	采用软件校正 Verification with software	

## 采样频率与时间换算表 / Exchange Table Between Frequency And Time

采样频率	Frequency	时间	Time	存储数据 / Memory
0.1秒/点	0.1s/ point	26分钟	26 Min.	
0.2秒/点	0.2s/ point	52分钟	52 Min.	
0.5秒/点	0.5s/ point	130分钟	130 Min.	115200点
1秒/点	1s/ point	260分钟	260 Min.	115200 points
...	...	...	...	
30分钟/点	30 Min/Point	46800分钟	46800 Min	

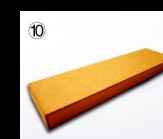
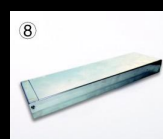
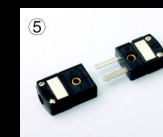
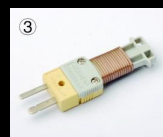
## 测试仪配置清单 / RECORDER BILLS

名称	Item	数量 / Qty
1	包装箱	Package box 1
2	主机	Host 1
3	隔热盒	Insulation heat box 1
4	说明书	User Manual 1
5	软件	Software CD 1
6	数据线	Data cable 1
7	热电偶	Thermocouple plug 随机配Attachment
8	充电器	Charger 1
9	检验证书	Quality certification 1



## 附件 / ACCESSORIES

- ① SMPW-T-MF      ⑥ TT-K-36
- ② HMPW-K-MF      ⑦ GG-K-36
- ③ HMPW-K-TT      ⑧ 金属隔热盒
- ④ SMPW-K-MF      ⑨ 耐火纤维隔热盒
- ⑤ SMPW-J-MF      ⑩ 纤维隔热盒







**服务承诺:**

自购买产品15个月内,为您提供免费保修及软件升级、年度维护服务。  
自购买产品30天内,出现任何质量问题可作无条件退换处理。  
免费提供产品试用及校正服务。

**Service promise:**

Provide free repairing and software update since buying 15 months,as well as free maintenance yearly.  
Provide exchange service cause free since buying 30 days if being quality issue.  
Provide free production attempt use and verifying service.

**U.K Company :**

Bestemp Electronic Co.,LTD.  
Add:Unit 3c,roxby RdIndustrial Estate Winterton,N LinccsDn159 FU,UK  
Tel:0044-1724-735353 Fax:0044-1724-734100  
E-mail:[sales@Bestemp.net](mailto:sales@Bestemp.net) [Http://www.bestemp.net](http://www.bestemp.net)

代理商 / Distributor:

根据仪器型号规格不同,参数会生变化,由于持续开发产品,因此参数规格若有变化恕不另行通知,请以实物为准。

The parameter will be different base on different model and standard, Will do not inform if parameter is being change due to development continuously. Please refer to actual product.