

テープカッター

TC-Z/TC-R/TC-B

GPN
掲載

グリーン
購入法



TC-Z

TC-R

TC-B

特長

- 再生プラスチックを使用しています。
- 名入れ対応品です。
- 幅24mm外径110mm(セロテープNo.405 70m巻相当)までのテープが使用できます。

仕様

品番	巻心	替刃	プーリー
TC-Z	3インチ	TC-RBC	TC-RBP
TC-R			TC-ZP
TC-B			

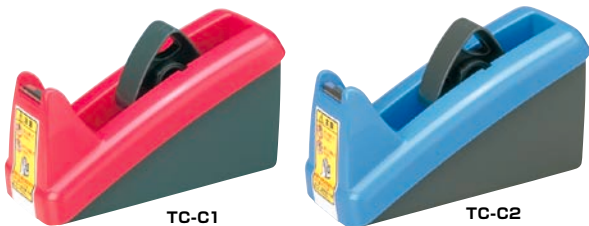
規格・入数(個)

品番	個装	外装	重量(1台)
TC-Z/TC-R/TC-B	1	15	1,100g

色

- TC-Z(黒) ●TC-R(赤) ●TC-B(青)

TC-C1/TC-C2



TC-C1

TC-C2

特長

- 丈夫でズッシリとした重量感があるので、テープカットがスムーズです。
- 大巻タイプのテープはもちろん小巻タイプにも使えます。
- 幅24mm外径105mm(セロテープNo.405 50m巻相当)までのテープが使用できます。

仕様

品番	巻心	替刃	プーリー
TC-C1/TC-C2	1インチ/3インチ兼用	TC-CC	TC-CP

規格・入数(個)

品番	個装	外装	重量(1台)
TC-C1/TC-C2	1	15	1,350g

色

- TC-C1(赤) ●TC-C2(青)

大型TC-45 南部



TC-45

特長

- 堅ろうで抜群の安定性、使えば使うほど味の出る南部鉄製です。
- 幅24mm外径100mm(セロテープNo.405 35m巻相当)までのテープが使用できます。

仕様

品番	巻心	替刃	プーリー
TC-45	3インチ	TC45C	TC45P

規格・入数(個)

品番	個装	外装	重量(1台)
TC-45	1	10	2,000g

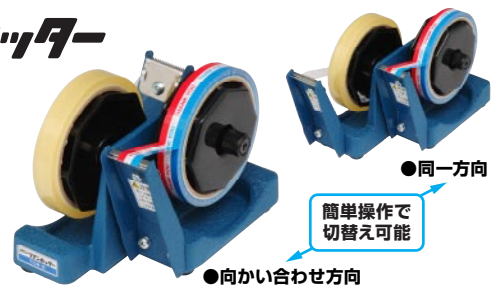
色

青銅

※写真と色相が違う場合があります。

ツインカッター TCW-B

2種類の
テープを
セット可能



●同一方向

簡単操作で
切替え可能

●向かい合わせ方向

特長

- 透明テープと印刷テープ、幅の違うテープなど2種類のテープが同時にセットできます。
- 簡単な作業で、テープが同一方向と向い合わせの両側方向のどちらでも使えます。
- 頑丈な鉄製で、耐久性は抜群です。
- 幅24mm外径110mm(セロテープNo.405 70m巻相当)までのテープが使用できます。

仕様

品番	巻心	替刃	プーリー
TCW-B	3インチ	TCW-C	TCW-P

規格・入数(個)

品番	個装	外装	重量(1台)
TCW-B	1	10	1,800g

色

紺

オートテーパー[®] (電動テープカッター)

TCE-100



TCE-200



特長

- 乾電池でも使用できるコンパクトに設計された電動テープカッターです。
- 繰り出されたテープを手で持ち上げてカットすると、次のテープが出てきます。

用途

- 定尺裁断、連続作業用。

※セロテープ[®]以外のご使用につきましては、事前にごテストをお願いします。
※透明フィルムではスジがつく場合があります。

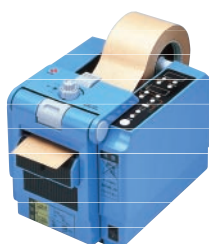
TCE-800

特長

- シーケンス機能(3サイズのテープを順次繰り出す)を兼ね備えた耐久性をアップした電動テープカッターです。
- カウンター機能付きです。

用途

- 定尺裁断、連続作業用。



TCE-700



特長

- LED寸法表示など、数々の特長を備えたテープカッターです。セロテープはもちろん、フィルムや紙ベースなど各種の粘着テープが使えます。
- 3サイズを順次繰り出すシーケンスタイプや海外電圧対応タイプもあります。
- テープ送りとカットが自動的にできます。
- セーフティガード機構で安心です。オートフィードカッターのテープ出口に新設したシャッターがカッターより先に上り、異物(指など)を検知した場合カッターを停止させます。(Err表示がでます)
- 各種オプション部品があります。

用途

- 定尺裁断、連続作業用。

規格・入数(個)

品番	ブーリー			使用可能テープサイズ		長さ設定	裁断
	1インチ	35mm	3インチ	幅	外径		
TCE-100	○	—	○	7~24*1	135	30・45・90ブーリー	ギザ刃
TCE-200	○	—	○	7~24*1	135	30~95(5mm単位)	
TCE-700	○	○	○	7~50*1	180(350)*2	30~999(1mm単位)	
TCE-700シーケンス	○	○	○	7~50*1	180(350)*2	15~999(1mm単位)	
TCE-700T15	—	—	○	7~75*1	210(350)*2	40~999(1mm単位)	

*1 7~11mm幅のテープ使用に際しては、事前にご確認ください。

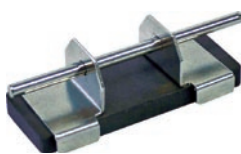
*2 別売リールスタンド使用の場合

オプション品

- 細幅仕様



- 細幅用アタッチメント



- 弱圧仕様



- 1本ローラー仕様



- 細幅用リール



- はくり紙剥がしアタッチメント



- リールスタンド24



- リールスタンド35



- TCE-100/200 補助押さえローラー



Sho-Han®

こづち®



特長

- 強化プラスチックを使った軽量でタフなボディです。
- ラベル装てん・通しがワンタッチでできます。

用途

- スーパー、小売店の価格表示、食品加工業の期限表示など。

仕様

品番	印字	印字合わせ	インキ補充方式	入数	
				個装	外装
こづち®	プラスチック	ダイヤル	含浸ローラー交換式	1	10

- 使用ラベル=Sho-Han®ラベル12(規格、名入れ)

*印字見本、実寸見本は45ページをご覧ください。

I型-12

受注生産品



特長

- ラベルケースを差し込むだけで、ラベル装てん・通しが簡単にできます。
- 故障の少ない丈夫な軽量ボディです。

用途

- スーパー、小売店の価格表示、食品加工業の期限表示など。

仕様

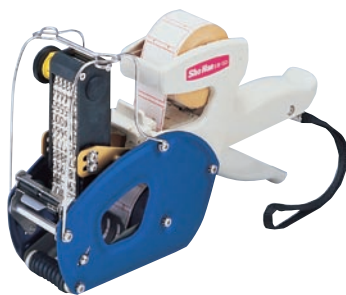
品番	印字	印字合わせ	インキ補充方式	入数	
				個装	外装
I型-12	ゴム	ダイヤル	含浸ローラー交換式	1	5

- 使用ラベル=Sho-Han®ラベル12(規格、名入れ)

*印字見本、実寸見本は45ページをご覧ください。

II型-15D/18D/24D/24

受注生産品



特長

- 15mm、18mm、24mmの3サイズのラベルがご利用になります。
- 故障の少ない丈夫な軽量ボディです。

用途

- スーパー、小売店の価格表示、食品加工業の期限表示など。

仕様

品番	印字	印字合わせ	インキ補充方式	入数	
				個装	外装
II型-15D/II型-18D II型-24D/II型-24	ゴム	ダイヤル	インキ注入式	1	5

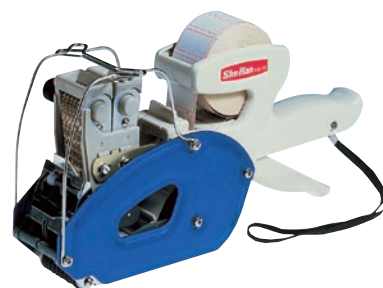
※II型-24の印字合わせはリング式です。

- 使用ラベル=Sho-Han®ラベル15/18/24(規格、名入れ)

*印字見本、実寸見本は45、46ページをご覧ください。

III型-18/24

受注生産品



特長

- 2段印字機構とコードプレートの組み合わせによる3段表示が可能です。

用途

- スーパー、小売店の価格表示、特価表示、食品加工業の期限表示。
- 工場、倉庫での型番やロット表示など。

仕様

品番	印字	印字合わせ	インキ補充方式	入数	
				個装	外装
III型-18 III型-24	ゴム	ダイヤル	含浸ローラー交換式	1	3

※1枚目ラベル下段と2枚目ラベル上段が一度に印刷されます。1枚目ラベル、最終ラベル(印字変更時)は印刷内容が違って使用できない場合がございます。

※印字位置はU(上)、M(中)、D(下)の3種類あります。

*印字見本、実寸見本は45、47ページをご覧ください。

Sho-Han® 消耗交換部品

●こぶち®用インクローラー(インク含浸済み)



SHK-IR6
SHコツチ、
インクローラー黒



SHK-IR1
SHコツチ、
インクローラー赤

●ラベラーI型用インクローラー(インク含浸済み)



SH1-IR6
SHO-HAN1、
インクローラー黒



SH1-IR1
SHO-HAN1、
インクローラー赤

●ラベラーII型用補充インク



SH21B
SHO-HAN2用、
インク、黒



SH21R
SHO-HAN2用、
インク、赤

●ラベラーII型用 インクローラー



SH2-IR
SHO-HAN2、
インクローラー、
インクなし

●ラベラーII型用 インクローラーアッセイ



SH2-IRA
SHO-HAN2、
インクローラー ASY、
インクなし

ラベラー Ⅲ型用インクローラー (SH318-IR型用)



SH318-IR16
SHO-HAN3、
インクローラー
(上段:赤・下段:黒)、
標準装備



SH318-IR66
SHO-HAN3、
インクローラー
(上段:黒・下段:黒)



SH318-IRG
SHO-HAN3、
インクローラー(逆)
(上段:黒・下段:赤)



SH318-IR11
SHO-HAN3、
インクローラー
(上段:赤・下段:赤)

ラベラー Ⅲ型用インクローラー (SH324-IR型用)



SH324-IR16
SHO-HAN3、
インクローラー
(上段:赤・下段:黒)、
標準装備



SH324-IR66
SHO-HAN3、
インクローラー
(上段:黒・下段:黒)



SH324-IRG
SHO-HAN3、
インクローラー(逆)
(上段:黒・下段:赤)



SH324-IR11
SHO-HAN3、
インクローラー
(上段:赤・下段:赤)

規格ラベル

特長

- Sho-Han®ラベルにご利用いただける8種類のラベルがあります。
- 粘着剤は再はくり型(Nタイプ)を使用しています。

*印字見本、実寸見本は45ページをご覧ください。

粘着剤

●再はくり型(Nタイプ)

一般的な価格表示用として、最もポピュラーなタイプです。特に使用後、はがす必要のある場合に便利です。

●永久接着型(Aタイプ)

一度貼り付けたラベルが、はがされては困る場合などに必要な強粘着タイプです。

●極低温型(Fタイプ)

冷凍食品などに貼る目的のもので、被着体の表面に水分などが付着していても、よく貼りつくタイプです。

規格・入数(個)

品名	品番	ラベルサイズ (mm×mm)	枚数 枚/巻	個装(巻)	内装(巻)	外装(巻)
規格ラベル 名入れラベル 販促ラベル	12N/12NP	12×21.6	1,000	10	100	300
	15N/15NP	14.4×30	1,000	10	100	300
	18N/18NP	18×30	800	10	100	300
	24N/24NP	24×32	600	10	100	200

名入れラベル/販促ラベル(別注品)

特長

- Sho-Han®ラベルの注文印刷品です。
- 用途に合わせて、3タイプの粘着剤が選択できます。

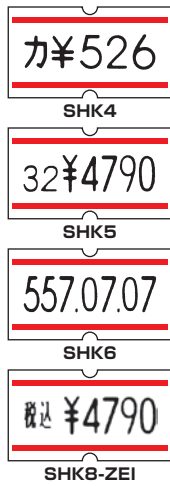
*印字見本、実寸見本は45ページをご覧ください。

印字見本

Sho-Han® ラベラーこづち®

実寸 (H)12mm×(W)21.6mm

プラスチック印字



Sho-Han® こづち® 用 印字見本			
SHK4	SHK5	SHK6	SHK8-ZEI
ヨ 11111	1 1111111	111.11.111	1 1111111
キ 22222	2 2222222	222.22.222	2 2222222
ミ 33333	3 3333333	333.33.333	3 3333333
セ 44444	4 4444444	444.44.444	4 4444444
サ 55555	5 5555555	555.55.555	5 5555555
カ 66666	6 6666666	666.66.666	6 6666666
工 77777	7 7777777	777.77.777	7 7777777
ル 88888	8 8888888	888.88.888	8 8888888
¥ 99999	9 9999999	999.99.999	9 9999999
№ 00000	0 0000000	000.00.000	税 0000000
1 ¥ ¥ ¥ ¥	¥ ¥ ¥ ¥ ¥ ¥	\$ \$ - \$ - \$ \$	¥ 込 ¥ ¥ ¥ ¥
(空列)	(空列)	(空列)	(空列)

●印字の種類をご注文時にご指定ください。
対応ラベル=Sho-Han®ラベル12mm
(小口、規格、名入れ)

Sho-Han® ラベラーI型-12

実寸 (H)12mm×(W)21.6mm

ゴム印字



Sho-Han® I型-12用			
SH112-R11	SH112-R12	SH112-R13	SH112-R18ZEI
# 1111	№ ¥ ¥ ¥ - - 円	00.00.000	№ ¥ ¥ ¥ - - 円
ヨ 2222	00 ¥ ¥ 00 ¥	11.11.111	00 ¥ ¥ 00 ¥
キ 3333	1111100	22.22.222	1111100
ミ 4444	2222211	33.33.333	22 22211
セ 5555	3333322	44.44.444	3 3 33322
サ 6666	4444433	55.55.555	4 4 44433
カ 7777	5555544	66.66.666	5 5 55544
工 8888	6666655	77.77.777	6 6 66655
ル 9999	7777766	88.88.888	7 7 77766
¥ 0000	8888877	99.99.999	8 8 88877
№ ¥ ¥ ¥ 円	9999988	金 ¥ ¥ - -	9 9 99988
1 ¥ - - ¥	特価 0 / 99	№ ¥ 特価 /	税込 0 / 99
(空列)	(空列)	(空列)	(空列)

●印字の種類をご注文時にご指定ください。
対応ラベル=Sho-Han®ラベル12mm
(小口、規格、名入れ)

実寸見本

Sho-Han® ラベル

	<p>SH-12N (H)12mm×(W)21.6mm</p>	<p>SH-15N (H)14.4mm×(W)30mm</p>	<p>SH-18N (H)18mm×(W)30mm</p>	<p>SH-24N (H)24mm×(W)32mm</p>
小口ラベル 規格品ラベル	<p>SH2000 SH-12N</p>	<p>SH-15N</p>	<p>SH-18N</p>	<p>SH-24N</p>
(規格印刷品) ※見本以外にも規格印刷品があります。	<p>製造年月日 SH12NP-YMD</p>		<p>税込価格 SH18NP-ZEI</p> <p>受注生産(ケース単位)</p>	
	<p>賞味期限 SH12NP-SMK</p>		<p>税別 税込 SH18NP-ZZ</p> <p>受注生産(ケース単位)</p>	
	<p>消費期限 SH12NP-SHK</p>			
	<p>税込価格 SH12NP-ZEI</p>			
名入れラベル	<p>SH-12NP NICHIBAN</p>	<p>SH-15NP Sho-Han</p>	<p>SH-18NP Sho-Han</p>	<p>SH-24NP ニチバン</p>

*使用機器は43ページをご覧ください。

印字見本

Sho-Han®
ラベラーII型用

II型-15D (14.4×30)mm	II型-18D (18×30)mm	II型-24D、24 (24×32)mm
か¥5170	か¥5170	か¥5170
特価 ¥8580	特価 ¥8580	特価 ¥8580
特価 0¥5160	特価 0¥5160	特価 0¥5160
12.34.56.78	12.34.56.78	12.34.56.78
15¥5170円	15¥5170円	15¥5170円
		おにぎり AS №B 51.6A

対応ラベル=Sho-Han®ラベル15、18、24mm(規格、名入れ)

※II型24-R27N(コードプレート付)

II型用ゴム印字

	R-21N	R-22N	R-24N	R-25N	R-26N	R-27N(コードプレート付)
ヨ	111111	111111	00001111	¥ ¥ ¥ 1 ¥ 9 9 円	11111111	0000.00.00
キ	222222	222222	11112222	1.1.1.2.0.0.0.0	22222222	1111.1.1.1.1
ミ	333333	333333	22223333	2.2.2.3.1.1.1.1	33333333	2222.2.2.2.2
セ	444444	444444	33334444	3.3.3.4.2.2.2.2	44444444	3333.3.3.3.3
サ	555555	555555	44445555	4.4.4.5.3.3.3.3	55555555	4444.4.4.4.4
カ	¥ ¥ 0000	特価 ¥ ¥ 00	5 ¥ ¥ ¥ 00円	5.0.0.9.4.4.4.4	¥ ¥ ¥ ¥ 0000	5555.5.5.5.5
工	¥ 6666	66 ¥ 066	6 5 55666	6.5.5.6.5.5.5.5	¥ 0000666	6666.6.6.6.6
ル	677777	776677	7 6 66777	7.6.6.7.6.6.6.6	666666777	7777.7.7.7.7
¥	788888	887788	8 7 77888	8.7.7.8.7.7.7.7	777777888	8888.8.8.8.8
1	899999	998899	9 8 88999	9.8.8.9.8.8.8.8	888888999	9999.9.9.9.9
特価	90 - 円円	0099 - 円	9 9 99 ¥ - 0	0.9.9.0.9.9.9.9	99999999円	8888.8.8.8.8
2	個 個 00 (空列)	¥ 個 000 (空列)	¥ 個 個 000 (空列)	9 - 9 - - - 表示	特価 個 個 0000 (空列)	SSSS.SSSS 縦 縦 縦 縦 縦 縦 (空列)

II型-15D・II型-18D・II型-24D共通

II型-24

*使用機器は43ページをご覧ください。

印字見本

組み合わせゴム印 Sho-Han® Ⅲ型用

Ⅲ型-18用は印字位置がU(上)・M(中)・D(下)と3種類あります。

※A・B・C・D・Eの
組み合わせで次の
9種類があります。

Sho-Han® Ⅲ型-18・Ⅲ型-24 共通	
R-31	
A	111111 特價 -- 個円
R-32	
B	22222222 特價 -- 個円
R-33	
C	33333333 特價 -- 個円
R-34	
B	44444444 特價 ---- 個 製造
R-35	
C	55555555 特價 ---- 個 製造
R-36	
C	66666666 No.# - 本 / g 個入
R-37M	
D	税別 ¥1200 税込 ¥1260
R-38M	
E	税5% 60円 税込 1260円
R-39M	
E	本体 1200円 総額 1260円

対応ラベル=Sho-Han®ラベル
18、24mm(規格、名入れ)

Ⅲ型-18 (18×30)mm			Ⅲ型-24 (24×32)mm
R-31U	R-31M	R-31D	R-31M
587372 特價¥572	587372 特價¥572	587372 特價¥572	587372 特價¥572
R-32U	R-32M	R-32D	R-32M
79516 ^{製造} 特價¥516	79516 ^{製造} 特價¥516	79516 ^{製造} 特價¥516	79516 ^{製造} 特價¥516
R-33U	R-33M	R-33D	R-33M
540516 ^{製造} 特價¥516	540516 ^{製造} 特價¥516	540516 ^{製造} 特價¥516	540516 ^{製造} 特價¥516
R-34U	R-34M	R-34D	R-34M
特價¥34567 8509-85 ^{製造}	特價¥34567 8509-85 ^{製造}	特價¥34567 8509-85 ^{製造}	特價¥34567 8509-85 ^{製造}
R-35U	R-35M	R-35D	R-35M
No.87本¥654 8509-85 ^{製造}	No.87本¥654 8509-85 ^{製造}	No.87本¥654 8509-85 ^{製造}	特價¥34567 8509-85 ^{製造}
R-36U	R-36M	R-36D	R-36M
540516 ^{製造} No.87本¥654	540516 ^{製造} No.87本¥654	540516 ^{製造} No.87本¥654	No.87本¥654 8509-85 ^{製造}

ゴム印

A	B	C	D	E
1111111	1111111111	111111111	1111111111	111111111
2222222	2222222222	222222222	2222222222	222222222
3333333	3333333333	333333333	553333333	553333333
4444444	4444444444	444444444	674444444	674444444
5555555	5555555555	555555555	785555555	785555555
6666666	6666666666	666666666	806666666	806666666
7777777	7777777777	777777777	9 ^{製造} 7777777	9 ^{製造} 7777777
8888888	8888888888	888888888	0 ^{製造} 8888888	0 ^{製造} 8888888
9999999	9999999999	999999999	税別9999999	税別9999999
#0000000	#000000000	000000000	税額0000000	税額0000000
¥¥¥K g 入	¥¥¥g ¥K g 入	¥¥¥g ¥- 製造	本¥¥¥¥¥8 円	本¥¥¥¥¥8 円
特價 -- 個円	特價個 --- 個 製造	No. - 本 / g 個入	% % % % K 個入	% % % % K 個入

*使用機器は43ページをご覧ください。

バッグシーラー

BS-2600



挿入溝 8mm

特長

- 挿入溝が斜めなので軽く力を加えるだけで簡単にシールができます。
- 袋の余った部分は、見やすい位置でカットできます。
- テープは9mm×100m巻まで使えます。

用途

- 袋入り食品のバッグシールなど。

規格・入数(個)

品番	個装	外装
BS-2600	1	10

BS-2700



挿入溝 12mm

特長

- 大きな袋から小さな袋までさまざまな内容物のバッグシールが簡単にできます。
- テープは12mm×100m巻まで使えます。

用途

- ボリュームのある野菜や果物、工業品材料のバッグシールなど。

規格・入数(個)

品番	個装	外装
BS-2700	1	3

BS-3000N



挿入溝 8mm



開封紙テープNo.180
(BS-3000N専用)

特長

- 開封紙を使用した簡易開封バッグシーラーです。テープを両側に引張るだけで簡単に開きます。再封かんも可能です。
- テープは9mm×100m巻まで使えます。

用途

- パン、菓子類、野菜、果物のバッグシールなど。

規格・入数(個)

品番	個装	外装
BS-3000N	1	10
開封紙テープ180 9mm×50m	10	200

*使用テープは5、6ページをご覧ください。



簡易製函機 CFP-3型



特長

- 段ボールを押し込むだけで素早く底部が組み立てられ、段ボールを支えなくても箱入れ作業ができます。
- フットスイッチを踏むだけで、段ボールを押し出す便利なプッシャー付きです。
- カートンシーラー UC-7型との組み合わせにより、製函、封函の省力化が図れます。

仕様

封函方法	手動、フラップ4面自動折込	使用テープ幅	50mm以下
封函能力	12ケース/分(サイズにより増減)		
カートン寸法	(L)200~500mm×(W)200~400mm×(H)100~400mm		
機械寸法	(L)950mm×(W)790mm×(H)845mm		
機械重量	約70kg		
電源	単相100V、50/60Hz		
エア源	0.4~0.5MPa 100Nℓ/分		

半自動調整型封函機 UC-7型(サイドベルト式)



特長

- サイドベルトによる搬送で、軽量から重量段ボールまで安定した封函ができます。
- ハンドル操作で段ボールのサイズ調整ができます。
- キャスター付きで、移動が自由にできます。

仕様

封函方法	粘着テープ上下面同時I貼り	使用テープ幅	50mm以下
封函能力	20ケース/分(サイズにより増減)		
カートン寸法	(L)200mm以上×(W)150~500mm×(H)100~500mm		
コンベア高さ	650mm(+100)		
機械寸法	(L)1,030mm×(W)950mm×(H)1,500mm		
機械重量	約85kg		
電源	単相100V、50/60Hz、モーター 90W×2		

全自動調整型粘着テープ製函機 CF-10S型



特長

- 無人で各種段ボールが製函できます。
- 段ボールサイズの切り替えがハンドル操作で簡単にできます。
- 製函は吸着パッドと外フラップ開口装置で正確に行えます。

仕様

封函方法	粘着テープ下面I貼り	使用テープ幅	50mm以下
封函能力	10ケース/分		
カートン寸法	(L)200~500mm×(W)200~400mm×(H)120~400mm		
機械寸法	(L)2,350mm×(W)1,880mm×(H)1,700mm		
機械重量	約650kg		
電源	3相200V、50/60Hz、0.5kW		
エア源	0.5MPa 150Nℓ/分		

半自動ランダム型封函機 UC-8型(サイドベルト式)



特長

- 段ボールのサイズ調整は自動で行えます。少量、多品種を扱うお客様に最適です。
- サイドベルトによる搬送で、軽量から重量段ボールまで安定した封函ができます。
- キャスター付きで、移動が自由にできます。

仕様

封函方法	粘着テープ上下面同時I貼り	使用テープ幅	50mm以下
封函能力	15ケース/分(サイズにより増減)		
カートン寸法	(L)200mm以上×(W)150~500mm×(H)100~500mm		
コンベア高さ	650mm(+100)		
機械寸法	(L)1,030mm×(W)880mm×(H)1,500mm		
機械重量	約95kg		
電源	単相100V、モーター 90W×2		
エア源	0.5MPa		



全自動調整型粘着テープ封函機 UC-10S型



特長

- ハンドル操作で段ボールのサイズ調整ができます。
- カートン上部フラップは4面とも自動的に折り込めます。
- カートンの送り込みはコンベヤー上下スイング式の自動タイプです。

仕様

封函方法	粘着テープ上下面1貼り	使用テープ幅	50mm以下
封函能力	20ケース/分(サイズにより増減)		
カートン寸法	(L)250~500mm×(W)200~400mm×(H)100~400mm		
機械寸法	(L)2,715mm×(W)1,100mm×(H)1,800mm		
機械重量	約600kg		
電源	3相200V、50/60Hz、0.5kW		
エア源	0.5MPa		

簡易型製封函機 UCF-7001型

(上サイドベルト式
3面フラップ折込装置付*)



特長

- 省コスト、省スペースで段ボールを簡単につくります。
- 前面及び横のフラップを自動で折込むことができるので、作業効率がアップしました(*内フラップ後側は手で折込んでください)。
- 上部サイドベルトの幅調整、テーピングヘッド(上部のみ)の高さ調整はハンドル操作で簡単です。
- キャスター付きで移動が自由にできます。

仕様

封函方法	粘着テープ上面1貼り	使用テープ幅	50mm以下
封函能力	15~20ケース/分(サイズにより増減)		
カートン寸法	(L)150~600mm×(W)160~450mm×(H)100~620mm		
機械寸法	(L)1,910mm×(W)865mm×(H)1,385mm		
機械重量	約180kg		
電源	単相100V、50/60Hz 0.2kw		

上下ベルト式封函機 UC-3301型 (上貼り専用) UC-3302型 (上下貼り)



特長

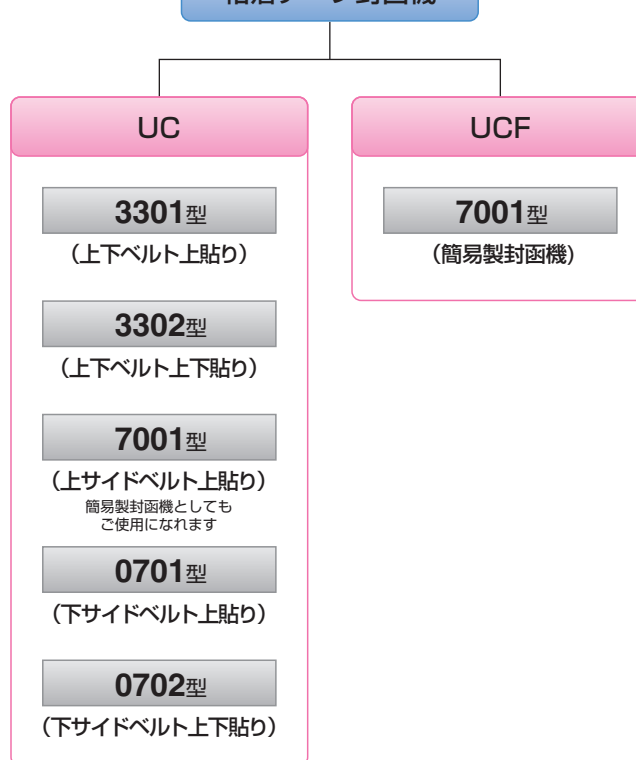
- 省コスト、省スペースで段ボールを簡単につくります。
- 軽量から重量まで安定した封函ができます。
- ハンドル操作でダンボールのサイズ調整ができます。
- キャスター付きで移動が自由にできます。

仕様

封函方法	粘着テープ1貼り	使用テープ幅	50mm以下
封函能力	15~20ケース/分(サイズにより増減)		
カートン寸法	(W)180~580mm(製函時515mm)		
機械寸法	(L)1,545mm×(W)815mm×(H)1,315mm		
機械重量	約115kg		
電源	単相100V、50/60Hz 0.2kw		

UC新シリーズ

粘着テープ封函機



たばねら[®] (300-V~5000-V : テープ長さ 200m 巻きまでご使用になれます。)

300-V

特長

- 店頭結束用のジスペンサータイプです。
- オプションとして、受け台(作業台)があります。

用途

- スーパー、小売店の小分け結束用、産地の小物野菜結束用など。

仕様

	品番	結束方法	サイズ (全長×全幅×全高)mm	重量 (kg)
手動式	300-V	手巻結束	240×90×170	2.1

- オプション:受け台300VYL(140×220mm)



350-V

特長

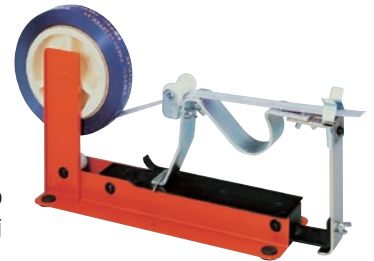
- ガイドが付いているので小分け結束作業が簡単にできます。

用途

- ニラ、アスパラガスなどの小分け結束用など。

仕様

	品番	結束方法	サイズ (全長×全幅×全高)mm	重量 (kg)
手動式	350-V	手巻結束	310×92×175	2.1



300-VII

特長

- テーブルの上でも手巻き作業ができます。
- 受台が低い位置にあるので座りながらの結束作業ができます。

用途

- キャベツ、レタス、ネギ、ニラ、アスパラガスなどの結束用など。

仕様

	品番	結束方法	サイズ (全長×全幅×全高)mm	重量 (kg)
手動式	300-VII	手巻結束	310×92×175	2.1



3000-V

特長

- 軽くてスムーズな操作性、結束力も調整でき、シンプルでタフな構造です。

用途

- ホウレン草、ネギ、アスパラガス、かぶなどの結束用など。

仕様

	品番	結束方法	サイズ (全長×全幅×全高)mm	重量 (kg)
手動式	3000-V	メカ結束	480×150×500	8.0



5000-V

特長

- たばねら結束機の電動タイプです。
- 安全性に配慮した設計です(保護ガード付き)。
- 中継ケーブルで2台を接続すれば、ワンタッチで2カ所同時に結束できます。

用途

- ホウレン草、ネギ、アスパラガス、かぶの結束用など。

仕様

品番	5000-V
機械寸法	(L)600mm×(W)192mm×(H)445mm
重量	約12kg
電源	AC100V・50/60Hz
内蔵モーター	20W(最大消費電力 50W以下)
電源コード	2m
ヒューズ	100V、3A
最大結束径	140φmm(無段階)
使用テープ幅	15~30mm



*使用テープは19~21ページをご覧ください。

たばねう[®]

8300V

特長

- 白ネギをいためず、確実な結束ができます。
- 排出コンベヤー付きです。
- 1分間に最大20束の結束ができます。

用途

- 白ネギ結束用など。

仕様

品番	8300V
結束方法	のりしろ付合掌貼り 2カ所同時結束
結束物	白ネギ等長物
結束物大きさ	(L)550~650mm 標準550g
結束能力	最大20束/分(連続結束)
コンベア駆動方法	間欠駆動方式
機械寸法	(L)1,100×(W)870×(H)1,318mm
機械重量	約155kg
電源	AC200V、50/60Hz
使用テープ	15~24mm×100m、200m



8100V

特長

- 全自動で大量連続結束が可能です。

用途

- ミートボール・ハンバーグの袋物、ソーセージの結束用など。

仕様

品番	8100V
結束方法	のりしろ付合掌貼り 1カ所結束
結束物	ハンバーグ、ミートボールの袋物、ソーセージ
結束能力	最大27束/分
コンベア駆動方法	間欠駆動方式
機械寸法	(L)1,850×(W)360×(H)1,400mm
機械重量	約400kg
電源	AC200V、50/60Hz
エア源	0.5MP 180Nℓ/分
使用テープ	15~24mm×500m



8500V(全自動アスパラガス結束機)

特長

- アスパラガス自動投入装置付きのテープ結束機です。
- 合掌貼り、のりしろ巻き付け方式による自動結束を行います。
- 投入部は選別機の排出コンベヤーと連結して使用できます。
- 最大28束/分で大量連続結束が可能です。

用途

- アスパラガス結束用。

仕様

品番	8500V
結束方法	のりしろ付合掌貼り 2カ所同時結束
結束物	アスパラガス
結束能力	最大28束/分
結束物大きさ	(L)240~250mm
機械寸法	(L)1,653mm×(W)560mm×(H)1,121mm
機械重量	約400kg
電源	AC200V、50/60Hz
エア源	0.5MP 150Nℓ/分
使用テープ	15~24mm×500m、1,000m



オプション:投入コンベア

*使用テープは19~21ページをご覧ください。