



煤矿钢丝绳皮带检测系统

先锋科技



系统供应商

Sens-Tech Limited

Ruislip

Middlesex

England

An ISO 9001 Company

- 服务客户
- 确保品质



公司历程

- ◆ EMI 1953 - 1979
- ◆ THORN EMI 1979 - 1993
- ◆ Electron Technologies 1994 - 2007
- ◆ Sens-Tech Limited 2007 - 至今

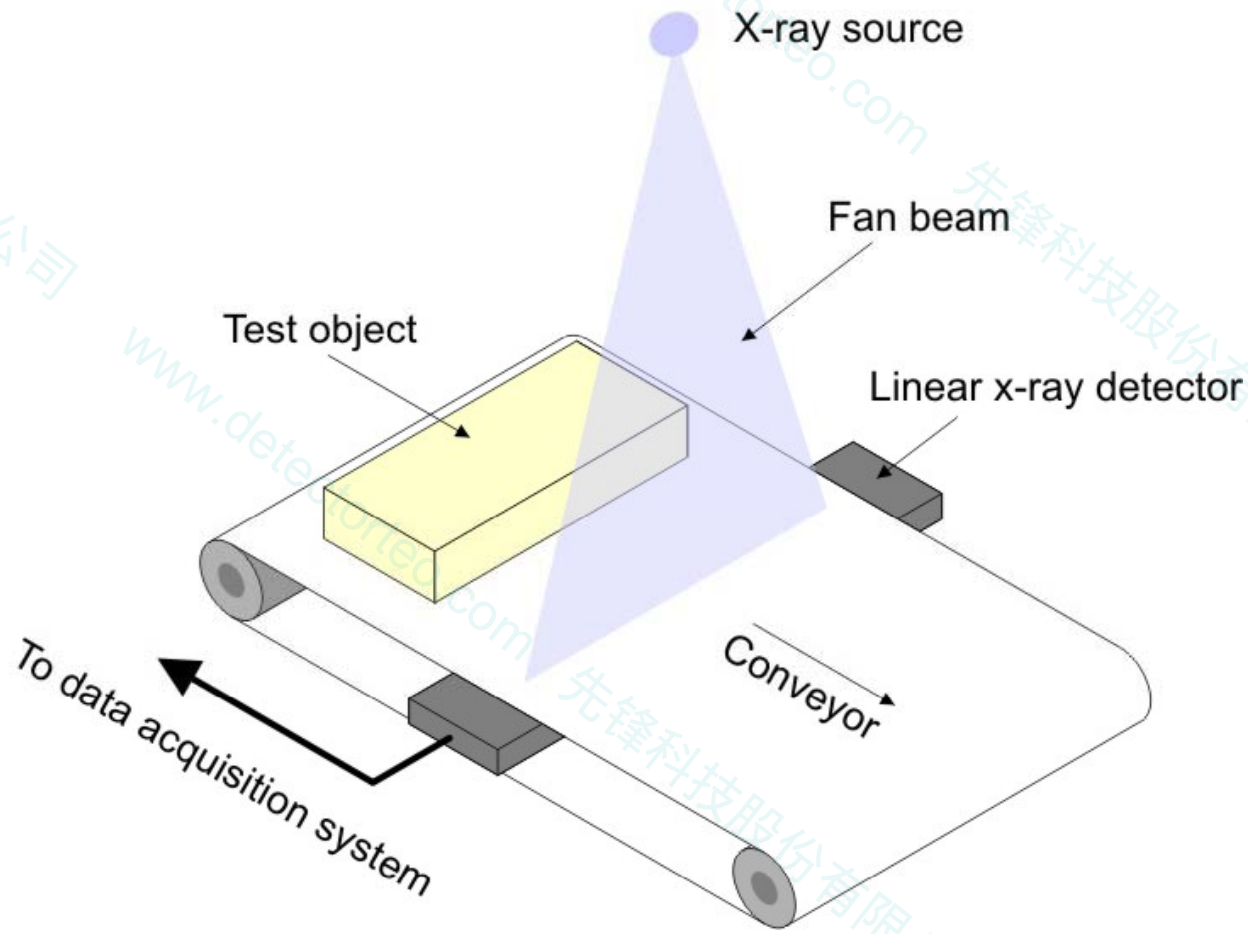
公司背景

- ◆ 50位员工
- ◆ 工厂设在英国
- ◆ 销售分公司位于：
 - 英国
 - 美国新泽西
 - 美国加州
- ◆ 在全球拥有代理商网络
- ◆ 在28个国家拥有代表处



SENS-TECH
SENSOR TECHNOLOGIES

X射线探测系统

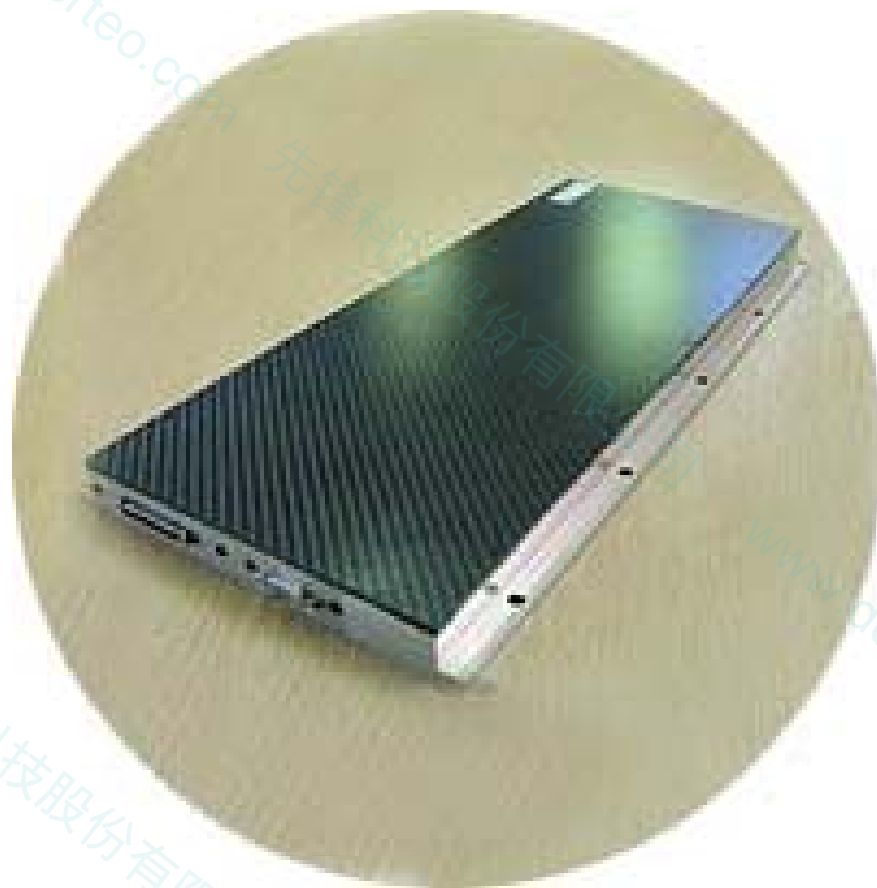


系统配置

- ◆ LINX数据采集板
- ◆ USB或PCI接口套件
- ◆ 系统采集软件
- ◆ 电源

LINX—— X射线数据采集板

- 长度可达2.4米



LINX数据采集板

- ◆ 按能量分：**30~450keV**（单能或双能）；
各种晶体可选；
- ◆ 按像素间距分：**0.4mm、0.8mm、1.6mm、2.5mm**；
- ◆ 按长度分：由用户任意选择。

X射线探测系统接口

可选的接口类型

- ◆ **USB2.0;**
- ◆ **PCI7300 图像采集卡。**

X射线探测系统软件

- ◆ 数据采集软件
- ◆ 动态链接库

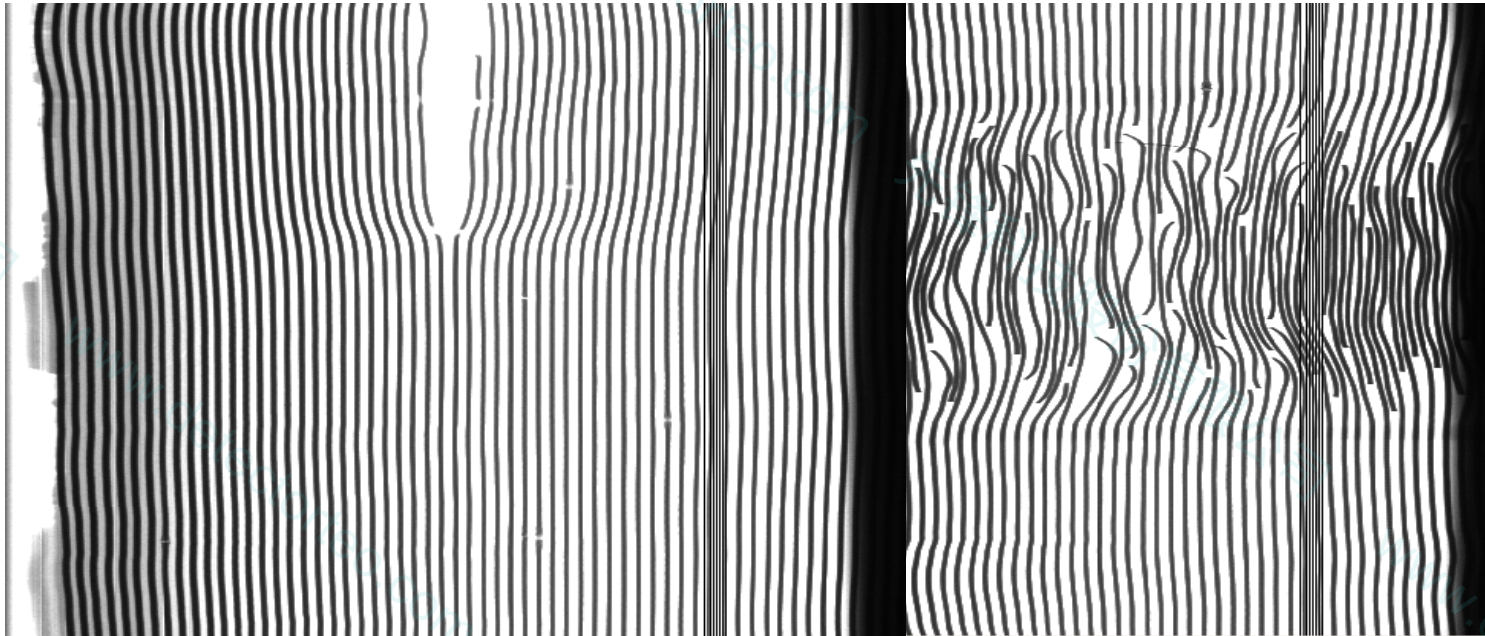
X射线探测系统指标

重要指标

- ◆ A/D转换：14 bit;
- ◆ 数据输出：16 bit;
- ◆ 信噪比：30000:1;
- ◆ 最大读出速率：5 MB/s;
- ◆ 积分时间（单次）：10us到50ms;
- ◆ 积分时间（多次）：最大10s。



SENS-TECH
SENSOR TECHNOLOGIES



X射线系统在机场安检中的应用

行李箱包检测



大型行李箱检测



集装箱检测



总结

- ◆ 模块化设计
 - 便于任意选择探测长度
 - 便于系统维护
- ◆ 适用于恶劣环境
- ◆ 快速实时成像
- ◆ 高图像质量
- ◆ 可根据客户需要提供系统定制



SENS-TECH
SENSOR TECHNOLOGIES

提供光探测和射线探测的解决方案