



优秀的光学系统

适用于显微镜照相设备的配置



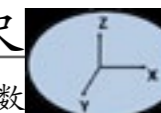
辅助对焦

确保精确的 Z 轴对焦



高亮度白色 LED 照明

一种用于明场观察的高亮度白色 LED 照明



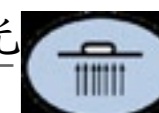
内置 Z 轴线性光栅尺

进行非接触时高度测量时可读取 z 轴读数



Z 轴电动移动

专用的控制器使移动更精确、操作更方便



准直的透射光

用于轮廓测量，提高测量精度。



## 简述

SQM-FA 系列具备了更广阔的模式范围，能够满足用户对新型测量能力和完善功能性的不断追求。提供多种可加载附件，以满足用户的各种需求。本系列具备众多突出的特点，包括辅助对焦功能、优秀的光学系统、高亮度的 LED 照明，整合了处理器的高刚性以及更多卓越的功能。为实现当今最迫切需要的测量任务而创制。

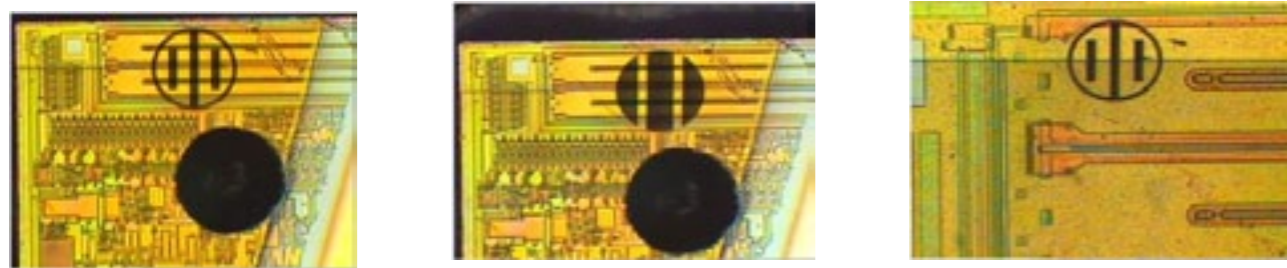
## 特点

VITT 为您荣誉呈现 SQM-FA 系列测量显微镜，这台高级的测量显微镜中融合了诸多令人期待的关键功能：

- 更高的精度
- 人体工学设计
- 借助辅助对焦系统（FA），达到高精度的测量结果
- 更大的载物台提高了对工件的处理能力
- 非接触式 Z 高度测量
- 数字成像和影像处理测量
- 与数据处理系统协同工作
- Z 轴采用电动调焦控制
- 底部光源采用准直光源是测量准确度的有力保证

### 辅助对焦（FA）

采用自主研发的分光棱镜辅助对焦（FA）提供更锐利的图案，可在 z 轴测量期间提供精确对焦。对于不同物镜焦深差异和不同测量人员导致的测量误差被降至最低。

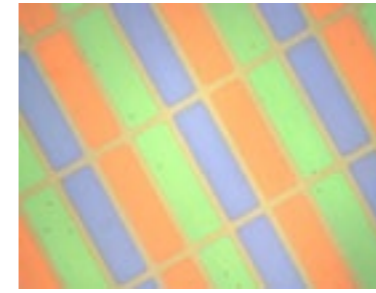


### 物镜说明

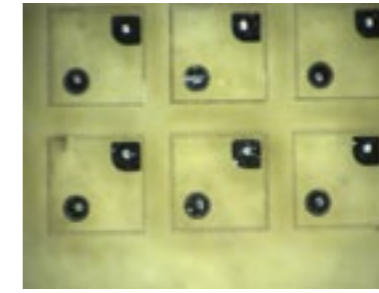


◆ 对焦完成后，长工作距离物镜顶面和工件表面之间可以有一个宽阔的空间，便于对工件作业。

## 应用案例



彩色滤光片



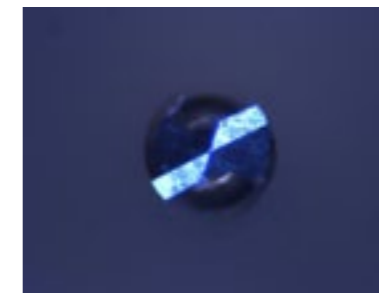
LED 芯片



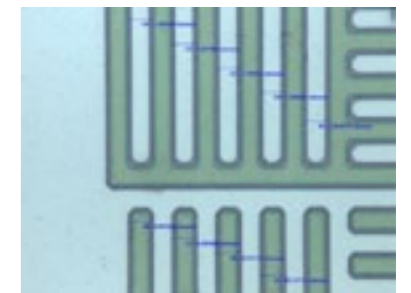
PCB 切片



金相切片



钻针顶部



半导体芯片

## 技术参数

型号	VITT SQM-FA
目镜镜筒	双目镜筒，带有标准相机接口；十字线（交叉虚线）；光路径转换（观测 / 相机 = 0/100）
观察图像	正像
观测方法	明场、简易偏光观测
屈光度可调目镜	10x（视场数 20），20x/16 可选
物镜	标配物镜 5x、10x、20x、50x
调焦系统	Z 轴电动控制（快、中、慢三种调节方式）
光源	透射（led 照明器，准直光） 落射（led 照明器，同轴光）
测量范围	300*200mm, 200*100mm 或定制平台尺寸
快速释放装置	x 和 y 轴标配
调零开关	x、y、z 轴标配
长度测量系统	高精度数显光栅尺
数显计数器	最小读数 0.5um, RS232C 输出
外部尺寸 （宽 * 深 * 高）	380*705*725mm
测量精度	X 和 y: 3+L/200, L 为测量长度