



3PIN 红外感应器

方 案 说 明 书

深圳市派捷电子科技有限公司

电话:0755-27065969

传真:0755-27065059

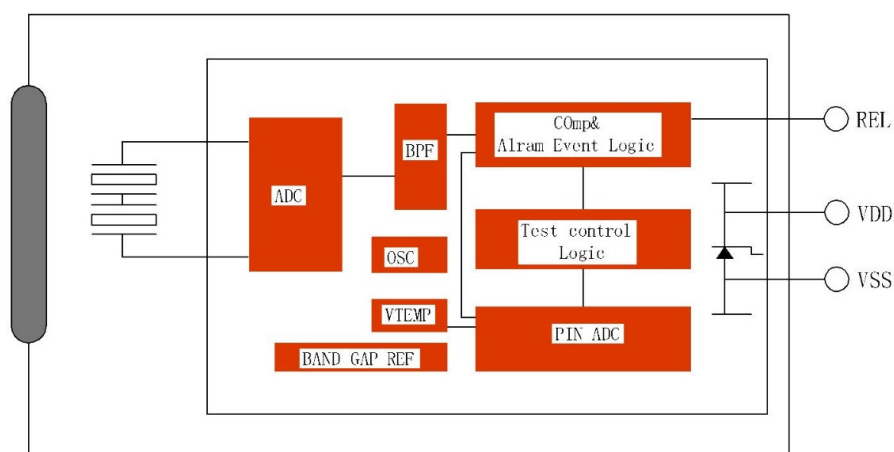
E-mail:Testict@126.com

地址:广东省深圳市松岗镇松岗大道31号

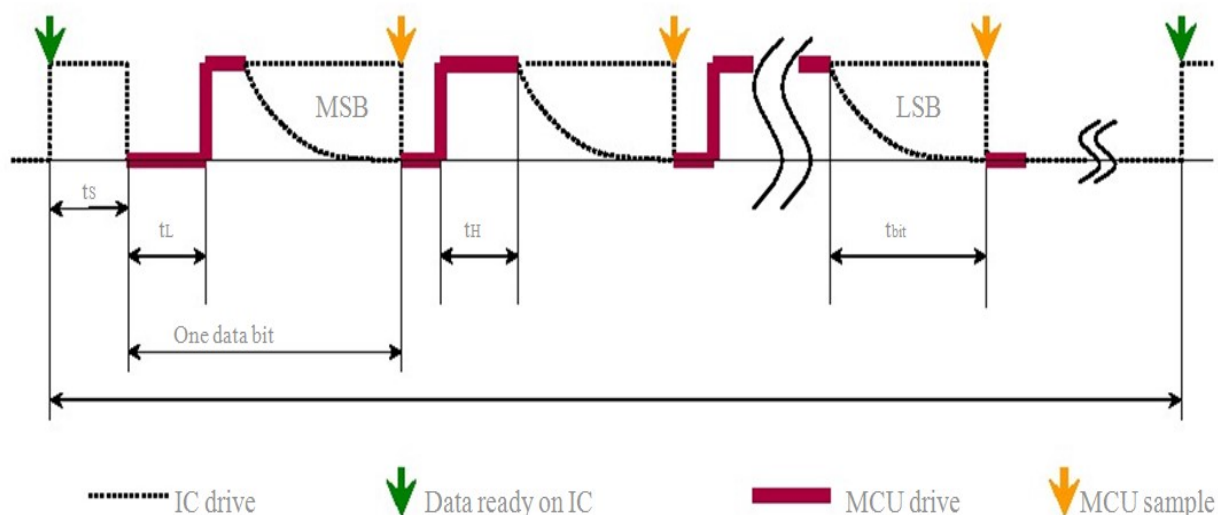
一客户要求：

- 1) 测试红外线感应器 AM312 成品
- 2) 同时测试 100PCS 成品，
- 3) 采用气动式结构，自动下压测试
- 4) 需要有热源并移动机构，让产品感应
- 5) 测试产品的输出电压
- 6) 使用电脑测试，可编辑且可以存储测试结果

附产品方框图：



输出电压波形图



二、具体实施方案简介

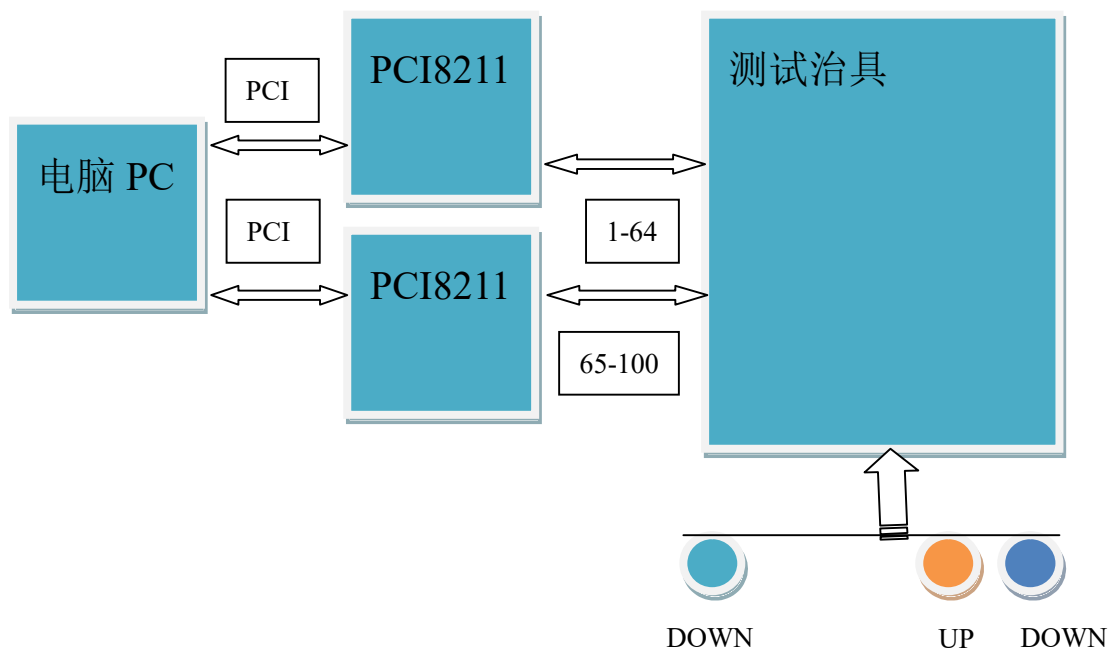
1、 系统配置

- 1). 测试电脑;
- 2). 固定输出 3V 电源 (也可选配可调电源)
- 3). 阿尔泰 PCI8211 电压采集卡
- 4). 气动测试治具
- 5). 产品测试电脑软件
- 8). 系统测试控制板 (PTI-200);
- 10). 产品引脚导向定位板

2、 测试系统说明

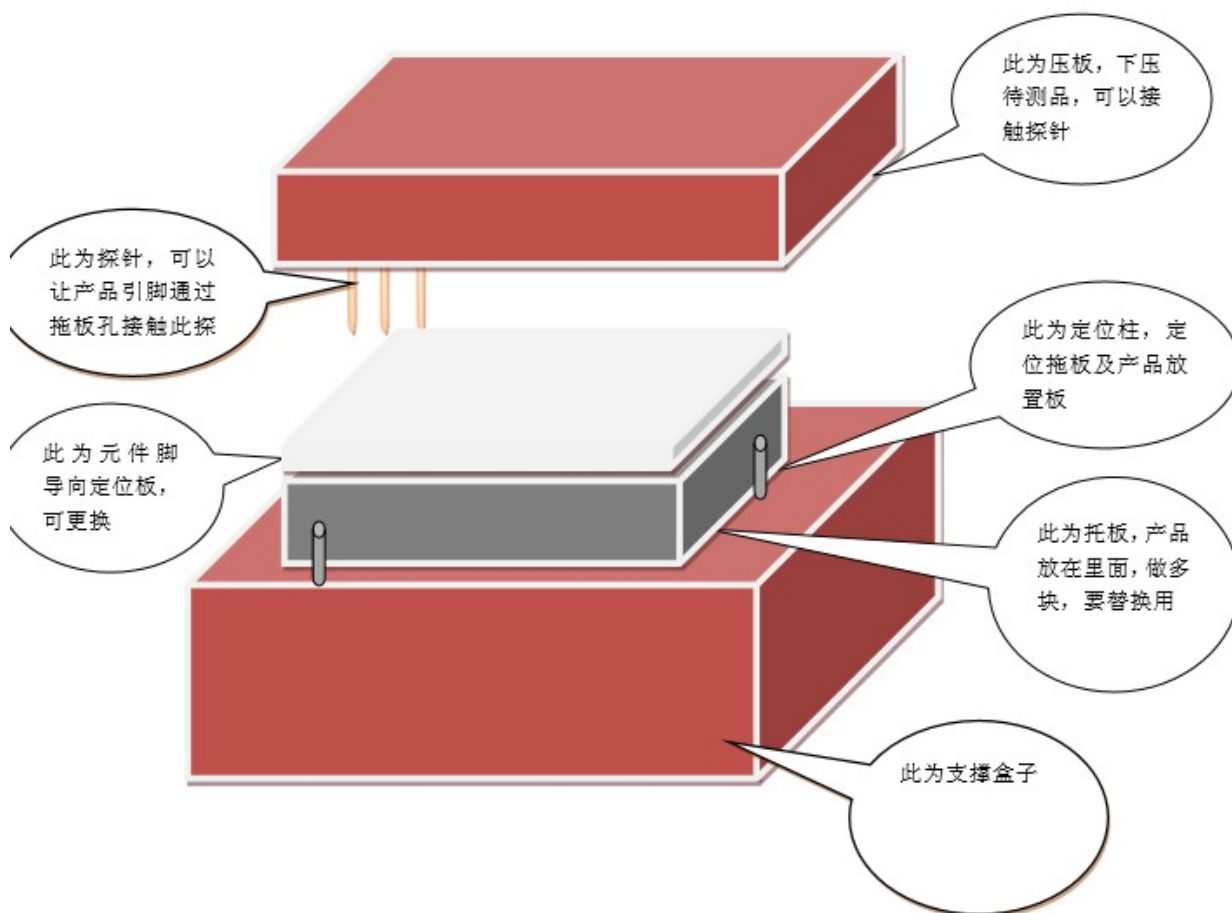
1). 测试系统方框图





2). 测试机架说明

针板参考之前制做 ICT 测试针板，针板示意图：



气动治具部分说明:

- 1, 上面使用气动下压, 探针接触
- 2, 元件感应窗朝下, 发热源在下面
- 3, 移动导热板也在治具下面移动,
- 4, 治具的四周用黑色电包围, 保证没有风及外部热源影响

3). 系统测试运行流程:

- A) 产品在放定位导向拖板
- B) 把整盘产品放进治具里
- C) 双手按 DOWN 进行下压
- D) 下压到位后自动测试
- E) 软件显示测试结果, 气动上升
- F) 取出产品, 把不良品区分出来,
- G) 进入下一次测试

3、电控部分:

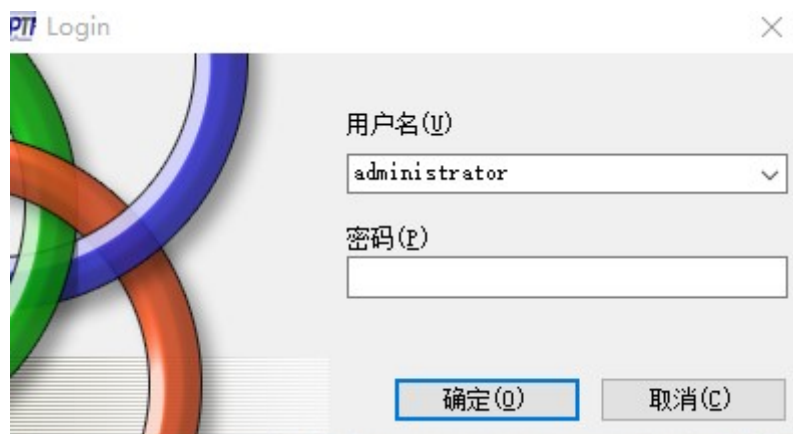
- 1). 所有电控材料:采用符合中国工业用电安全规范的正品;
- 2).所有接线遵从用电规范,采用端子,线标清楚.布线整洁;
- 3).内部接线均整理好后置于线槽内;

4、测试软件:

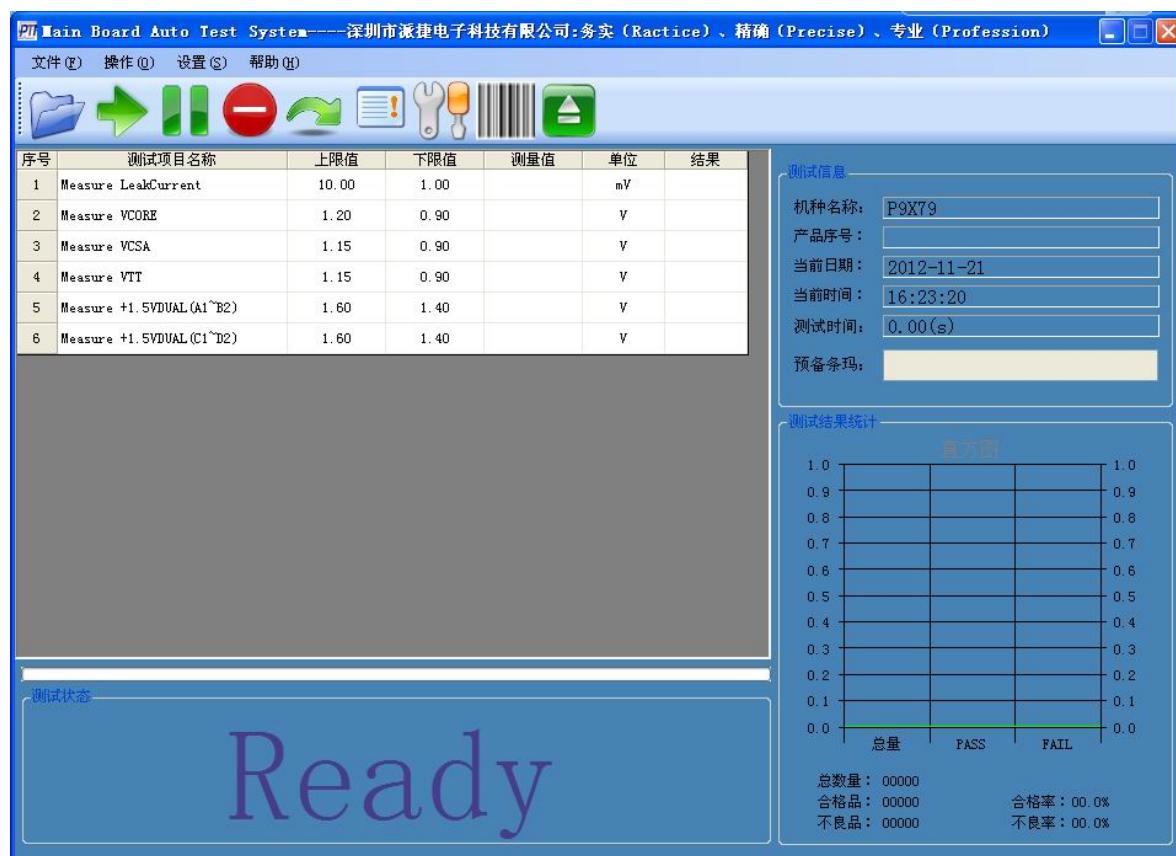
软件说明, 软件分测试程式设置、数据管理、测试、硬件设置、测试设置、用户管理等界面; 分测试用户与工程师用户, 测试用户只能对设备进行测试操作, 工程师用户可对测试程式内容及参数做修

改，测试程式的组成由单个小项目的构成来完成产品单个小电路的测试，小项目可设定硬件之动作、测试规格、测试参数。

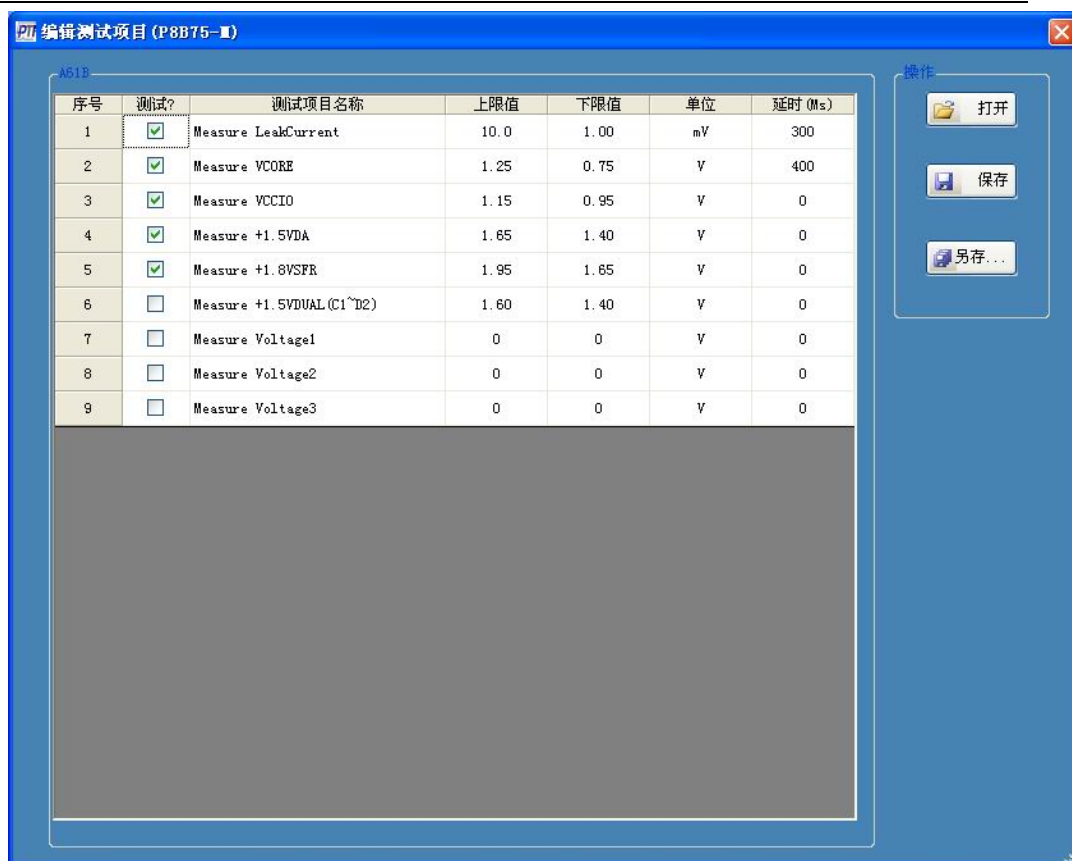
登录界面：



主界面：



编辑界面：



以上界面为参考，会定制多连板专用界面。

5, 机械结构部分

- 1, 采用直接连通高压线，减少中转，防止干扰
- 2, 接触高压部分使用玻璃等绝缘好，隔离好的材质
- 3, 探针使用进口探针

阿尔泰 PCI8211 参数介绍:

- ◆12 位 AD 精度, 1MS/s 采样频率
- ◆64 路单端 模拟量输入
- ◆AD 缓存: 8K 字 FIFO 存储器
- ◆AD 量程: $\pm 5V$ 、 $\pm 2.5V$
- ◆AD 触发方式: 多种模拟量、数字量触发方式
- ◆12 位 DA 精度, 100KS/s 数模转换频率
- ◆4 路模拟量输出, 上电自动清零
- ◆DA 量程: 0~5V、0~10V、 $\pm 5V$ 、 $\pm 10V$
- ◆数字量输入、输出各 8 路
- ◆Counter: 9 种门控方式的 16 位计数或脉冲发生功能
- ◆全卡实现无跳线操作

附产品图片

