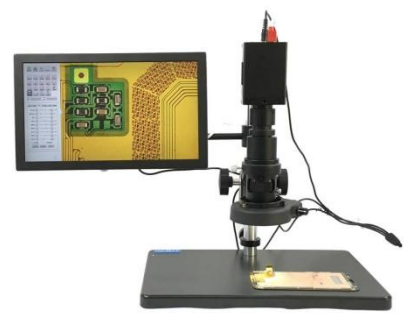


高清数码测量显微镜



OMT-1950HC-T (一体机)



OMT-1950HC-BL2(带底光源)



调焦首轮



卡位镜头
0.7X-5.0X 连续变倍

LED 光源

1080P 高清影像, 60 帧高速无拖影,
内置测量软件, 无需电脑通过鼠标操作
带拍照,录像功能, 照片存储到 U 盘中
自动曝光, 白平衡, 自带 4 组十字线/圆形/方形
亮度, 对比度, 增益调节
HDR 宽动态调节, 抑制反光
测量结果可以导出到 EXCEL
无限远光学系统, 105mm 超大工作距离



校准片 (标配)



16G U 盘 (标配)



0.5X/1.4X 物镜 (选配)



移动平台 (选配)

技术参数:

型号	OMT-1950HC	OMT-1950HC-BL2	OMT-1950HC-T
放大倍数	20X-130X		11X-80X
传感器	1/2" 索彩色 CMOS		
像素	207 万		
分辨率	1920*1080		
帧速度	60 帧		
输出接口	HDMI 接口		
显示器	21.5" LCD		13.3" LCD
功能	动态观察, 拍照, 中心十字刻度线, 4 组井字线/圆/矩形, 量测		

测量精度:

放大倍数, 焦距和视场:

放大倍数	测量精度
20X	±7
25X	±6
40X	±5
50X	±5
80X	±4
100X	±4
130X	±3

显示器	技术参数	辅助物镜		
		0.5X	1X	1.4X
21.5	放大倍数	10X-75X	20X-130X	28X-182X
	焦距	170MM	105MM	100MM
	视场 MM	50*24-7.2*4.0	25*14-3.6*2.0	17.8*10-2.5*1.4
13.3	放大倍数	5.5X-40X	11X-80X	15.4X-112X
	焦距	170MM	105MM	100MM
	视场	50*24-7.2*4.0	25*14-3.6*2.0	17.8*10-2.5*1.4

高清视频显微镜 OMT-1950HC 系列

高清视频显微镜 OMT-1950HC 系列是根据客户需求欧米特 OUMIT 改进传统体视显微镜观察方式，以数字显示的方式将显微镜下图像呈现于观察者眼前，减轻检验人员长时间检测时用眼的疲劳强度及一个姿势长时间对颈肩腰的损伤，同时又可达到多人同时观察、监控，相机内部自带 Linux 操作系统，内置图像测量软件，无需电脑实现测量、数据存贮等功能，提高检测质量。

高清视频显微镜 OMT 系列是一款组合型显微镜，可以根据客户现场需求进行搭配、也可根据要求进行定制，主要由五大部分组成：光学系统、工业 CCD 成像系统、支架系统、照明系统及显示部分。

高清视频显微镜 OMT-1950HC 系列标准配置参数

型号	OMT-1950HC	OMT-1950HC-T
光学系统 OMT-10B		
变倍比	1. : 7.14	
变倍范围	0.7 倍--5.0 倍	
主物镜	1 倍	
影像放大倍数	10 倍-- 182 倍	6 倍-112 倍
CCD 接口	0.4 倍	
工作距离	105mm	
中心距	150mm	
视野范围	最大视野 25mm*14mm---最小视野 3.6mm*2.0mm	
CCD 成像系统 OMT-900HC		
接口	HDMI	
分辨率	1920 x 1080	
像元尺寸	3.75 μ m x 3.75 μ m	
靶面尺寸	1/2	
数据位数	12BIT	
曝光方式	逐行曝光	
输出帧率	60FPS	
输出色彩	彩色	
支架系统		
调焦镜架	粗动调焦手轮，调焦手轮松紧可调，升降范围 50mm	
立柱式台架	ϕ 32*320 (mm)	
工作平台	尺寸 320x260x16mm 黑色金属	
照明系统 OMT-60C		
外接式光源	LED 环形光、输入电压：AV100~240V 宽电压、亮度连续可调	
显示部分		
显示器	22 寸高清 1080P 显示器	13.3 寸高清 1080P 显示器
选配		
工作平台	根据需求尺寸定制	
调焦镜架	粗微调焦手轮，粗调行程 45mm，微调精度 0.02mm	
光源	白色 LED 环形光源	
显示器	10.1、11.6 寸高清显示器	
显示器附件	上挂式附件、侧挂式附件	

