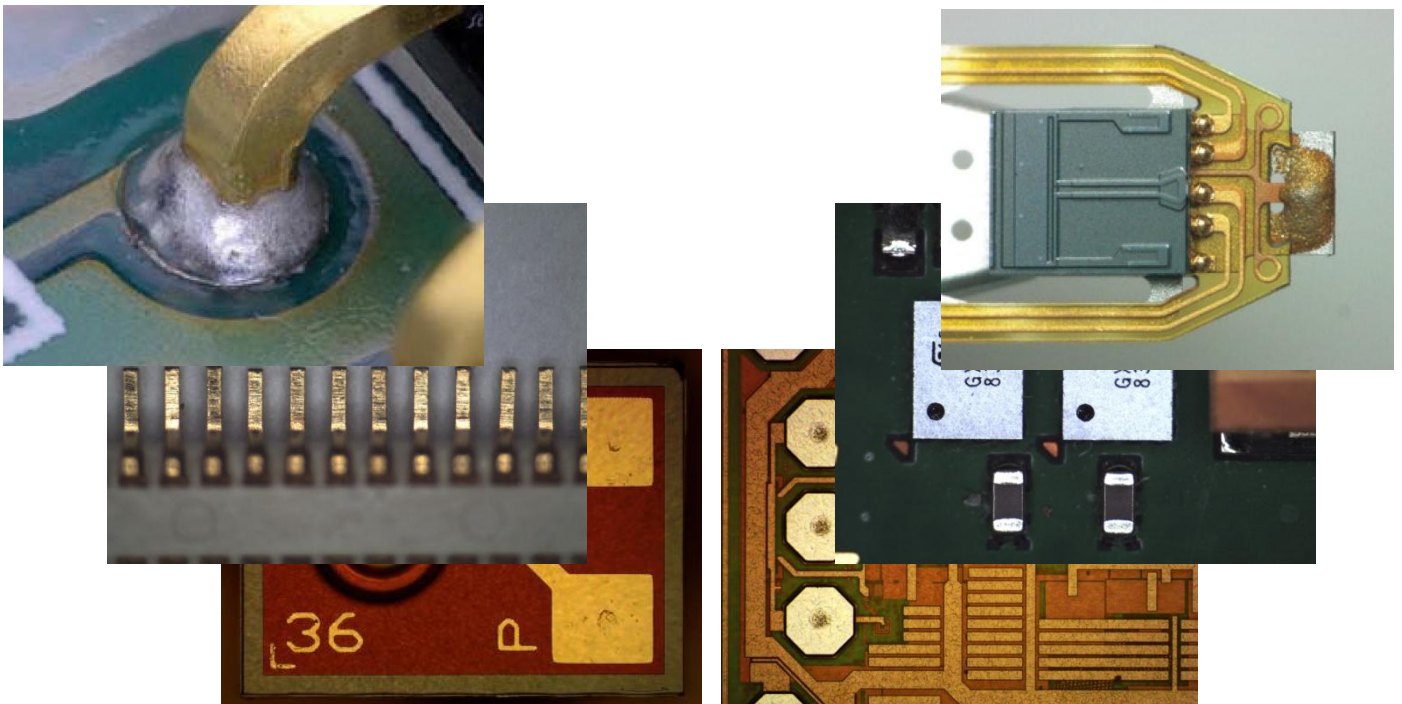


新型

AF 自动对焦相机

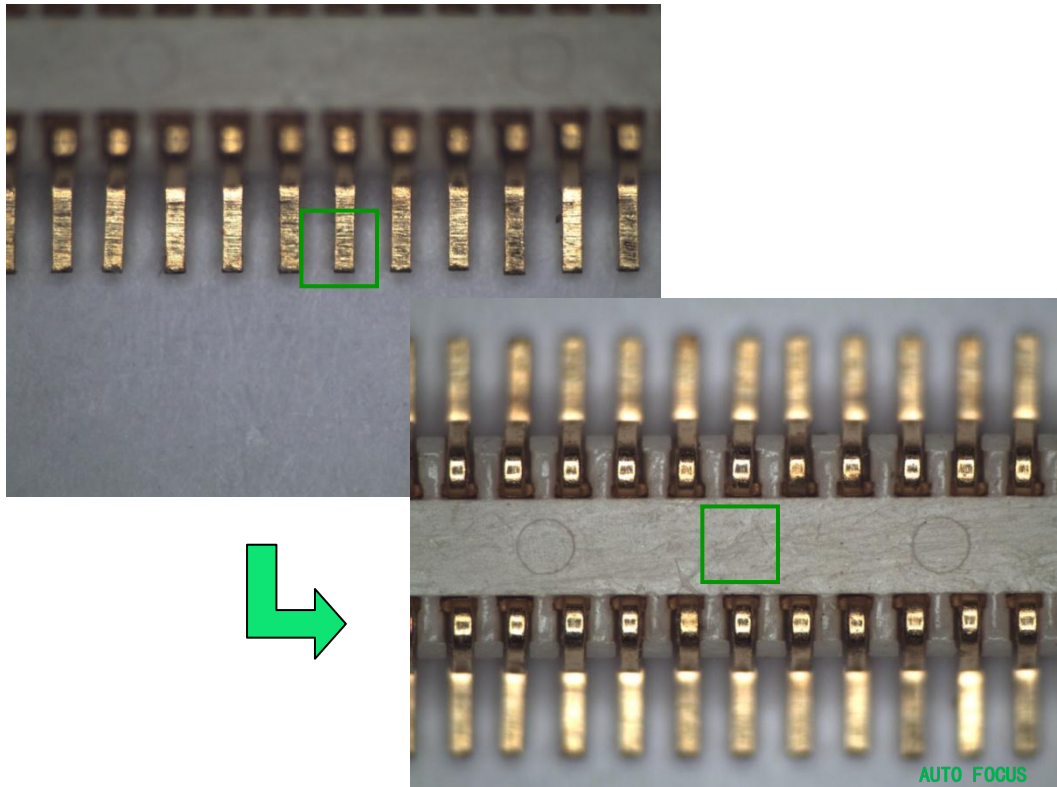
业内首创 AUTO FOCUS 实时对焦

HDMI || 1080P || 60FPS 高清再现



观察位置始终处于实时对焦状态 无需进行手动对焦的新观察方式

通过相机内置的高清感光芯片和高速处理器，在提供 1080P 高清图像的同时，帧率和对焦速度显著提升，当移动到希望观察的位置时，自动识别焦点信息，可瞬时获取清晰的对焦图像，这一全新的观察方法可大幅提高观察速度。



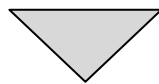
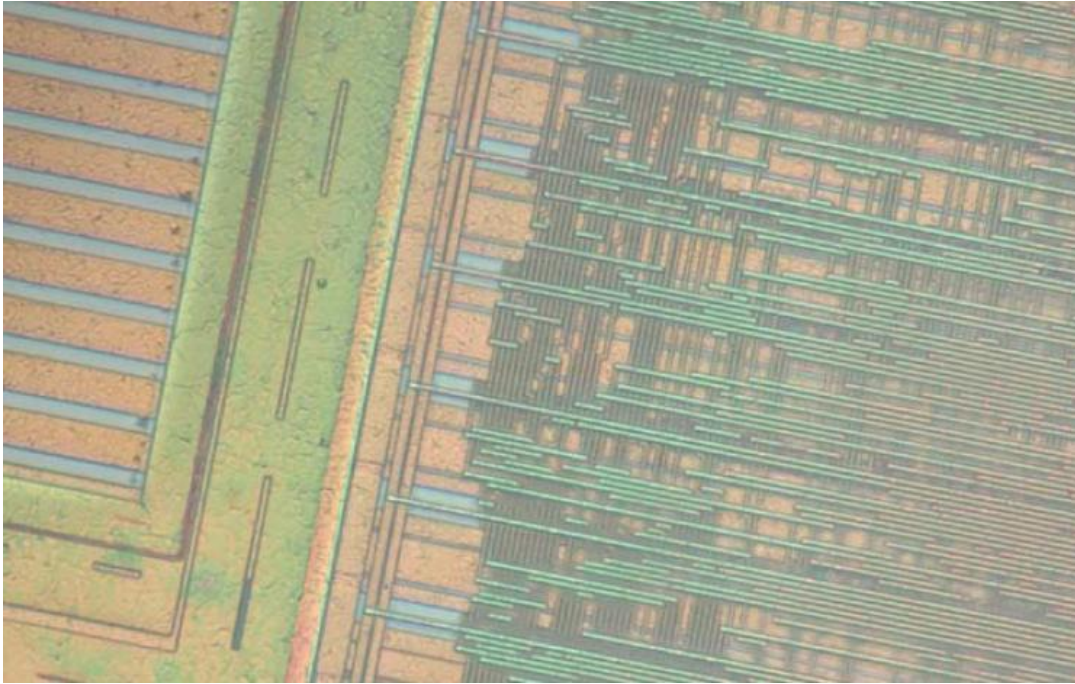
只需将希望观测的位置，移动到聚焦框，即可瞬时观察对焦清晰的图像



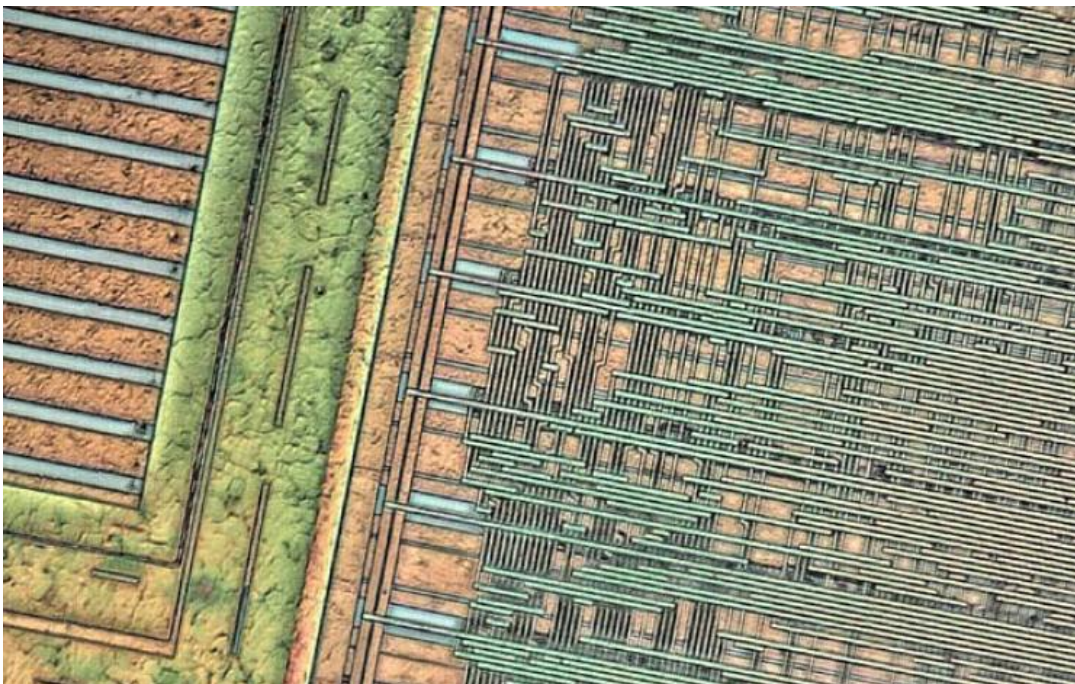
在相机焦点范围内，无需手动调焦操作，即可瞬间完成对焦，提高观察速度

高分辨率 1080P 超高速 60FPS 超清晰 HDR

相机提供 1920*1080 全高清图像，每秒 60 帧高速摄取，HDMI 纯数字高清输出，绝无拖影和延时现象；全新的彩色算法，确保图像颜色真实再现；特有的多级宽动态(HDR)功能，具备边缘增强模式，显著提升图像效果。



普通观察（集成电路 1000X）



超清晰 HDR 观察（集成电路 1000X）

规格参数

产品型号	XHD-AF
传感器类型	CMOS 彩色
有效像素	200 万像素
像元尺寸	1/2.8" (5.38×3.02mm)
显示帧率	1080P60Hz/1080P50Hz
扫描方式	逐行扫描
电子快门速度	1/50s (1/60s) ~ 1/10000s
信噪比	>50DB
白平衡	手动/自动/一键白平衡
曝光方式	自动/手动
线控功能	支持
镜头接口	C/CS 型
电源 DC	DC5V
输出方式	HDMI
工作温度	0°C ~ 50°C
外形尺寸	66mm × 66mm × 80mm
产品重量	420 克

配置清单



光学倍率	视频倍率	焦点清晰范围
1X	88X	13.0mm
2X	177X	3.5mm
3X	265X	1.0mm
4X	354X	0.8mm
5X	442X	0.5mm

视频倍率是配置 21.5 寸显示器时的倍率。
焦点清晰范围因光学镜头不同而略有差异。

应用示例

