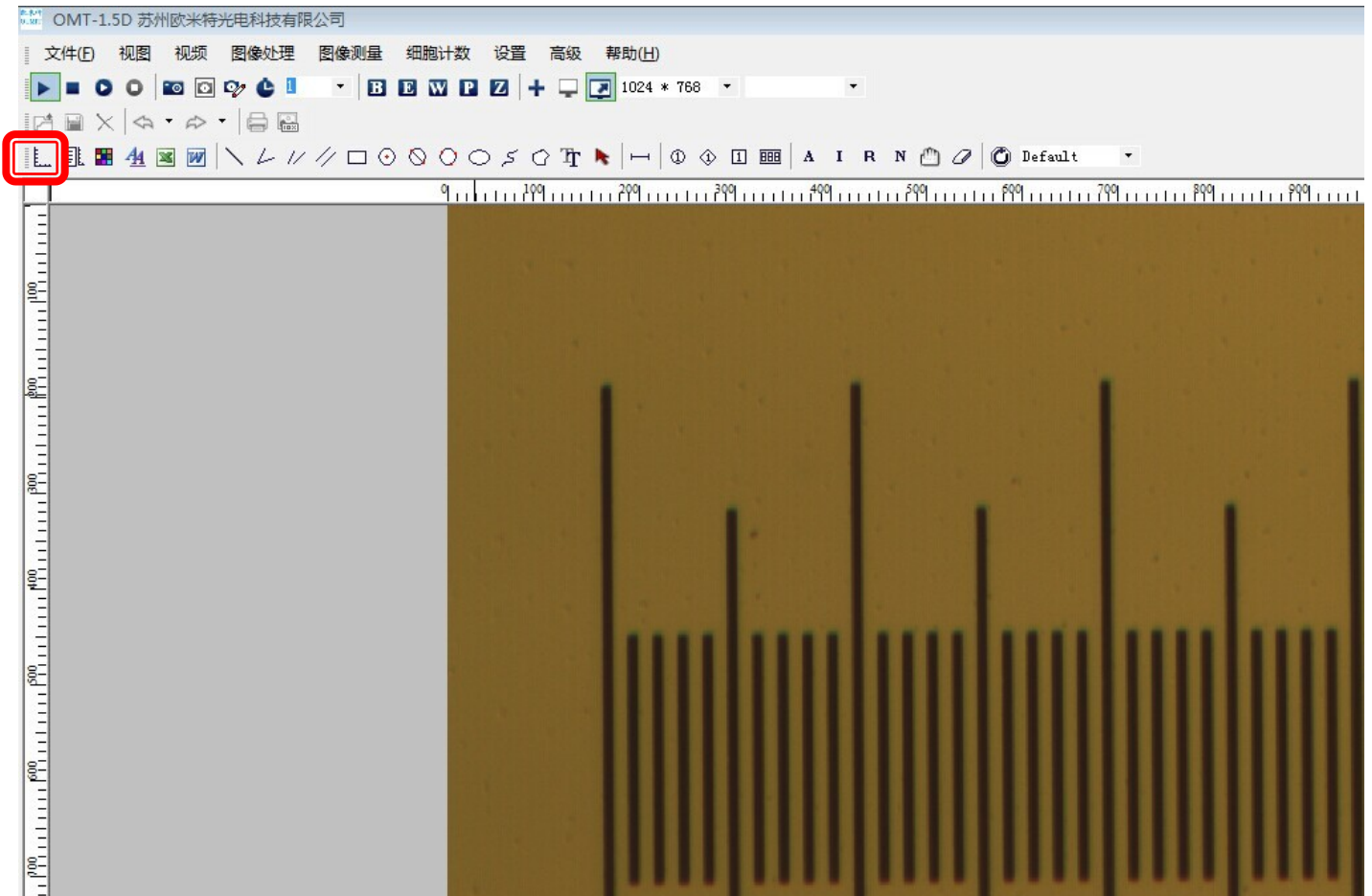
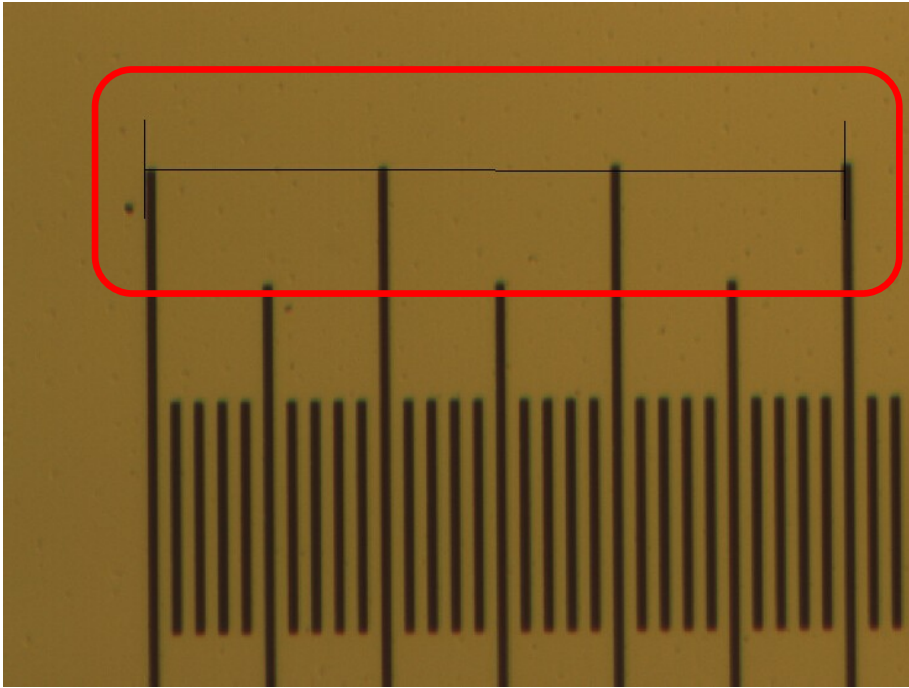


第一步：选择标志，体视等低倍显微镜选择 0.1MM,金相等高倍显微镜选择 0.01mm 标尺。

第二部：将所选标尺放在显微镜平台上调节清楚，点击软件定标按钮（下图红色按钮内），



2.) 然后用进行标注，此时线段不现实任何数据，



3) 点击键盘的最下面 大空格键 将会弹出如下对话框,将名称栏目里面的 **Name** 修改为您显微镜的现在放大倍数 如 **10X** (倍数参考物镜); 将下图紫色框中的长度修改为你所选择标尺的真实长度,(例如,我们现在选择的标尺是 **0.01mm**,现在总计是 **30** 个小格,也就是 **3** 大格,也就是真实数值是 **0.3mm**),这个时候我们也要注意一下黄色框内的单位是否为 **mm**.,最后点击**确认** 定标完成.

