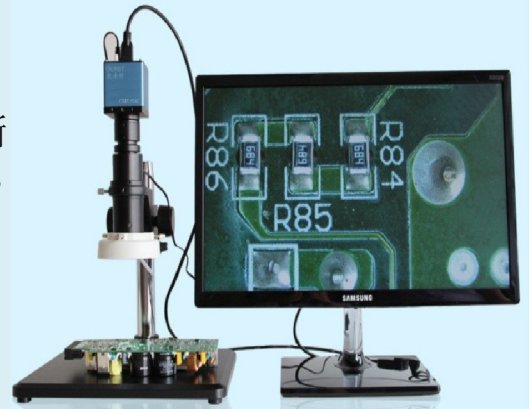


多功能HDMI视频显微镜

OMT-1800HZ

特点如下：

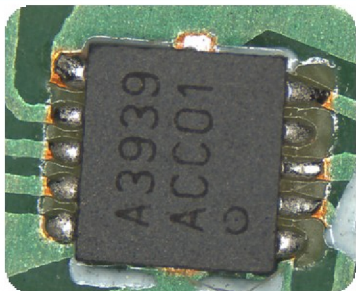
- 1、远心光路设计镜头，优异的光学性能，低畸变，成像清晰
- 2、HDMI高清数字信号相机，60帧/秒频率，手柄式按键调节，图像传输速度快且稳定；
- 3、SD卡图像实时存储，提高品质分析研判力。
- 4、全视角金属拉丝LCD 10英寸显示器，分辨率达1280*800；
- 5、集成一体式设计，携带方便，操作更简单



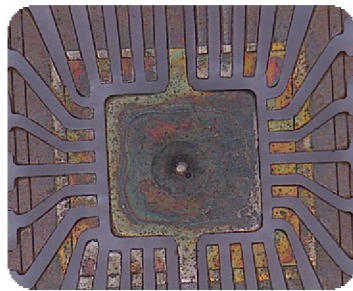
型号		OMT-1800HZ
镜头	类别	连续变倍镜头（变倍比7.1:1）
	变倍倍率	0.7X-5.0X
	CTV倍数	0.4倍
相机	分辨率	200W像素
	sensor尺寸	1/2.5
	帧速	60帧(1980*1080)
	视频输出格式	HDMI
	功能	OSD菜单调节/拍照SD卡存储/HDR三级宽动态/SE边缘增强/自动曝光,白平衡/4组十字线
光源		OMT-60C一体式可调光源
显示器		三星21.5寸显示器（分辨率1920*1080）
支架		底座320mm*260mm*16mm，立柱高280mm，直径32mm，镜体孔径50mm
调焦范围		42mm
工作距离		105mm
中心距		150mm
光学放大倍数		0.28x-2x
综合放大倍数		22X-160X

显微镜主体倍数	0.7X	1.0X	1.5X	2.0X	3.0X	4.0X	5.0X
CTV接口	0.4X						
相机靶面尺寸	1/2.5						
视野范围	17.5*11	12.5*7.8	7.8*4.9	6.9*3.7	3.8*2.4	2.85*1.8	2.4*1.5
显示器尺寸	10.1寸						
综合放大倍数	22X	33X	50X	65X	100X	130X	160X

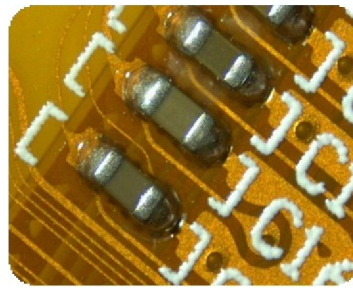
实物案例



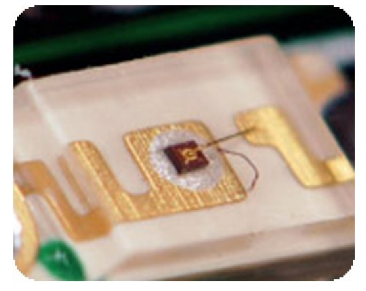
PCB (12X)



芯片支架 (17X)



FPC(25X)



半导体 (40X)