

多功能一体式视频显微镜

OMT-2500HZ

特点如下：

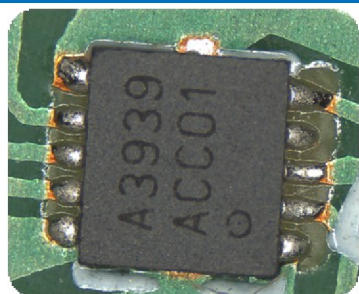
- 1、极佳光路设计，优异的光学性能，低畸变，成像清晰
- 2、HDMI高清数字信号相机，60帧/秒频率，手柄式按键调节，图像传输速度快且稳定；
- 3、SD卡图像实时存储，提高品质分析研判力。
- 4、全视角金属拉丝LCD 10英寸显示器，分辨率达1280*800；
- 5、集成一体式设计，携带方便，操作更简单



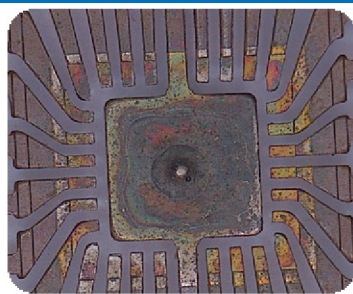
型号		OMT-2500HZ
镜头	类别	三目连续变倍镜头（变倍比6.25:1）
	目镜	10X/22mm高眼点可调目镜
	变倍倍率	0.8X-5.0X
	CTV倍数	0.5倍
相机	分辨率	130W像素
	sensor尺寸	1/2.5
	帧速	60帧(1280*800)
	视频输出格式	HDMI
	功能	线控操作/拍照SD卡存储/HDR三级宽动态/SE边缘增强/自动曝光/自动白平衡/4组十字线
光源		透反射LED可调光源/OMT-60C一体式可调光源
显示器		金属拉丝10.1英寸显示器（分辨率1280*800）
支架		底座290mm*240mm*53mm，立臂高352mm，镜体孔径50mm，中心距150mm，
调焦范围		115mm
工作距离		115mm
光学放大倍数		8X-50X
综合放大倍数		15X-95X

显微镜主体倍数	0.8X	1.0X	1.5X	2.0X	3.0X	4.0X	5.0X
CTV接口	0.5X						
相机靶面尺寸	1/2.5						
显示器尺寸	10.1寸						
综合放大倍数	15X	17.5X	25X	35X	55X	75X	95X

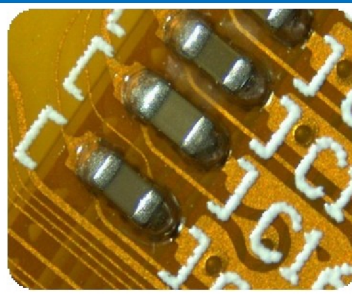
实物案例



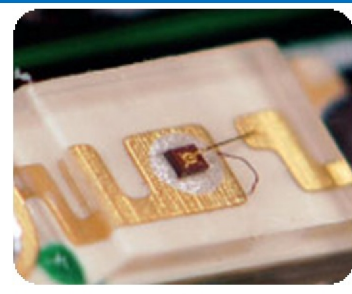
PCB (12X)



芯片支架 (17X)



FPC(25X)



半导体 (40X)