

多功能一体式视频显微镜

OMT-1600HZ

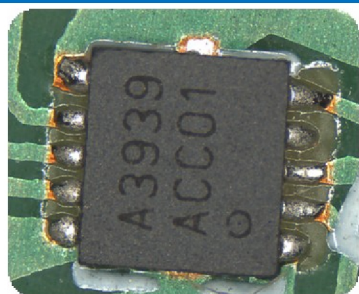
特点如下：

- 1、远心光路设计镜头，优异的光学性能，低畸变，成像清晰
- 2、HDMI高清数字信号相机，60帧/秒频率，手柄式按键调节，图像传输速度高且稳定；
- 3、SD卡图像实时存储，提高品质分析研判力。
- 4、全视角金属拉丝LCD 10英寸显示器，分辨率达1280*800；
- 5、集成一体式设计，携带方面，操作更简单

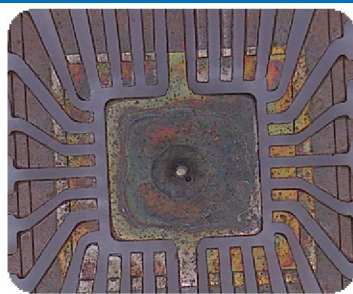


型号		OMT-1600HZ					
镜头	类别	连续变倍镜头（变倍比7.1:1）					
	变倍倍率	0.7X-5.0X					
	CTV倍数	0.4倍					
相机	分辨率	130W像素					
	sensor尺寸	1/2.5					
	帧速	60帧(1280*800)					
	视频输出格式	HDMI					
	功能	线控操作/拍照SD卡存储/HDR三级宽动态/SE边缘增强/自动曝光/自动白平衡/4组十字线					
	光源	OMT-60C一体式可调光源					
	显示器	金属拉丝10.1英寸显示器（分辨率1280*800）					
	支架	底座320mm*260mm*16mm，立柱高280mm，直径32mm，镜体孔径50mm					
	调焦范围	42mm					
	工作距离	105mm					
	中心距	150mm					
	光学放大倍数	0.28x-2x					
	综合放大倍数	12X-86X					
显微镜主体倍数	0.7X	1.0X	1.5X	2.0X	3.0X	4.0X	5.0X
CTV接口	0.5X						
相机靶面尺寸	1/2.5						
显示器尺寸	10.1寸						
综合放大倍数	12X	17X	25X	35X	50X	70X	86X

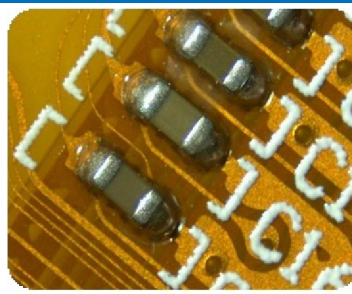
实物案例



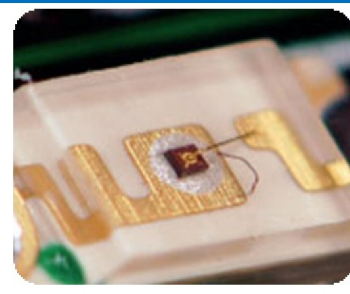
PCB (12X)



芯片支架 (17X)



FPC(25X)



半导体 (40X)