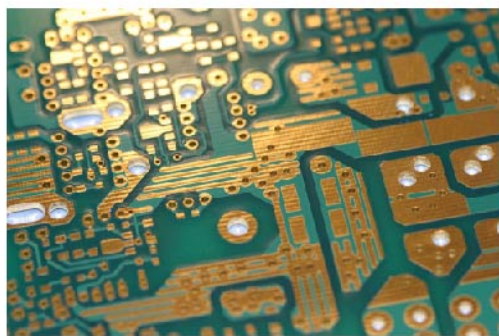




SMD BOX P系列

电路板解决方案



- 电子制造过程日趋复杂，保证生产过程中在制品物料WIP，比如电路板，功能模块存储的自动化以及管理的信息化，是保证最终产品质量和性能的关键步骤。
- 云料仓SMD BOX提供全面的电路板PCB的存储和物流解决方案，设备可以存储的最大电路板尺寸为xx，最大质量为：
- 搭配业内首创的WES系统可以帮助用户实现以下功能：
 1. 电路板全自动进出库
 2. 温度和湿度管理
 3. 库位上下限管理
 4. 先进先出/先过期先出管理
 5. 和用户MES/ERP系统数据通讯

■ 业内首创的WES (WAREHOUSE EXECUTION SYSTEM)物料执行管理系统，其比传统WMS (物料管理系统) 相比更加强 调了物料物流的自动化信息化整合以及和用户生产环境的全面对接，并且有效防止了传统软件的信息失真问题。其功能包括： 实时盘点，接料推送，全面追溯，工单发料，AGV路径优化系统，等等。

技术参数表

条码扫描	一维/二维	氮气发生器	选项
视觉系统	选项	贴片机通讯	选项
存储物料类型	PCB	MES通讯	选项
电路板转载方式	夹具	外形尺寸	1500*1500*2600MM
最大PCB尺寸	400*400mm	重量	400KG
最大高度	180mm	电源	220v
最大重量	10Kg	功率	4KW
扩展性	多模组可联机工作	电流	10A
MSL管理	是	环境温度	15-30℃
最大容量	1.8m³	环境要求	10-60%
存取时间	6秒	噪音等级	50dB
空气干燥系统	标准	压缩气体	6-10barc