

最常见的

标准连接器

以下是
ANSI
标准的
颜色编码

IEC 颜色
色标

玻璃纤维尼龙耐温范围 -29 ~ 220°C (-20 ~ 425°F)
液晶聚合物 -29 ~ 260°C (-20 ~ 500°F)



- ✓ 通用的插头
- ✓ 空心插头结构
- ✓ 经ANSI或IEC颜色编码
- ✓ 专有外覆螺旋
- ✓ 适用于线径达14AWG的绞合线或实心线
- ✓ 快速连接接触垫圈
- ✓ 内置热电偶线隔离功能
- ✓ 可书写窗口
- ✓ 十字螺纹安装

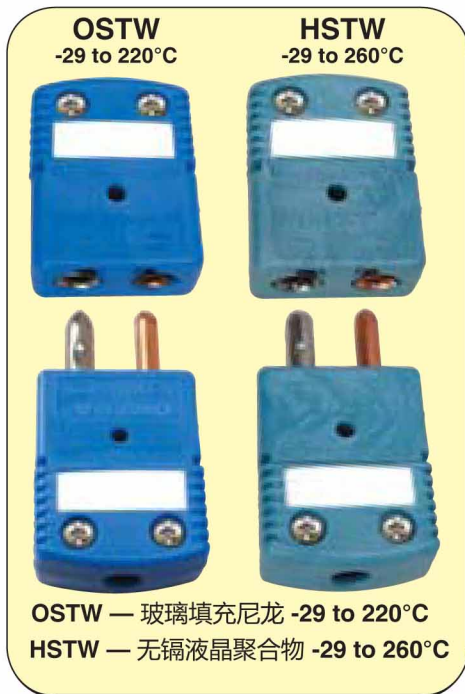
通用插头
连接器



可移动/
可翻转的书写窗口

显示尺寸大于
实际尺寸

有实心插头
连接器

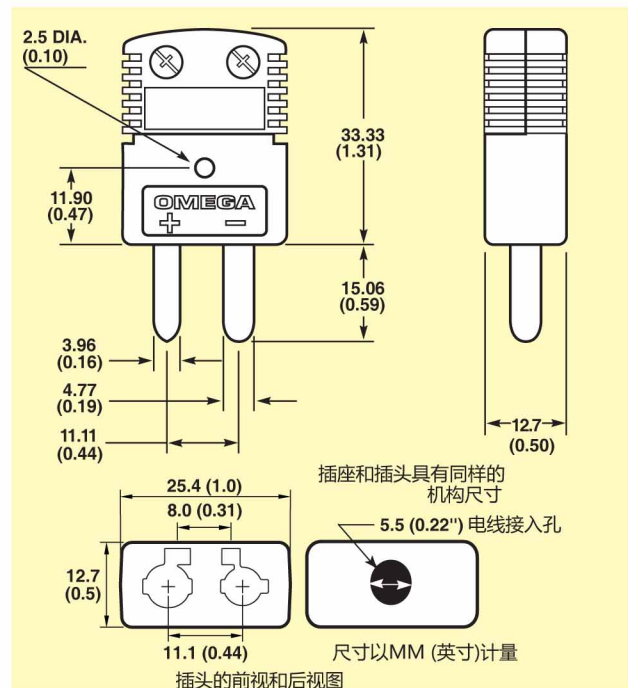


OSTW — 玻璃填充尼龙 -29 to 220°C
HSTW — 无铅液晶聚合物 -29 to 260°C



圆形插头

硅制减压垫圈



EMI保护标准的热敏电阻和铁氧体磁芯



PCLM-FT

在技术进步的
同时我们的
产品将不断地
改变，请在
选购产品的
同时查看
新增的特性。

可单独订购
CW-OST-20, 每包20个
CW-OST-100, 每包100个



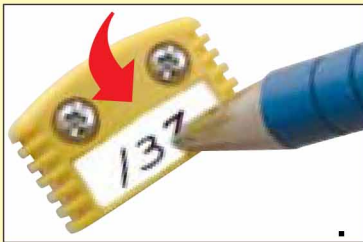
硅应变救济金属扣环,



内置热电偶线隔离功能

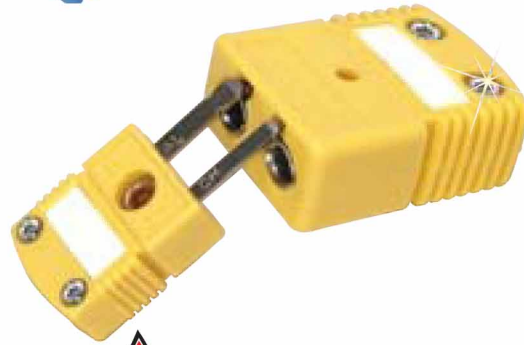
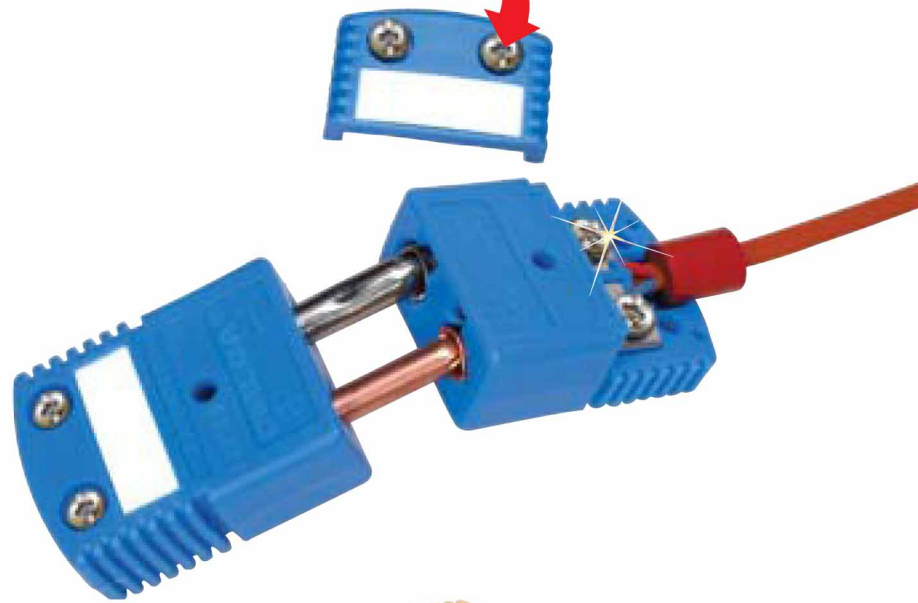
可单独订购
SR-OST-10, 每包10个
SR-OST-100, 每包100个

书写标签



可单独订购
WCP-L, 每包5个。

配件



高温聚合物

订购 (型号)

-29 to 220°C (-20 to 428°F)

-29 to 260°C (-20 to 500°F)

分度号	合金		颜色	玻璃尼龙填充		液晶聚合物	
	+	-		公座	母座	公座	母座
K	CHROMEGA®	ALOMEGA®	Yellow	OSTW-K-M	OSTW-K-F	HSTW-K-M	HSTW-K-F
T	Copper	Constantan	Blue	OSTW-T-M	OSTW-T-F	HSTW-T-M	HSTW-T-F
J	Iron	Constantan	Black	OSTW-J-M	OSTW-J-F	HSTW-J-M	HSTW-J-F
E	CHROMEGA®	Constantan	Purple	OSTW-E-M	OSTW-E-F	HSTW-E-M	HSTW-E-F
R/S	Copper	RNX/SNX	Green	OSTW-R/S-M	OSTW-R/S-F	HSTW-R/S-M	HSTW-R/S-F
C	CPX	CNX	Red	OSTW-C-M	OSTW-C-F	HSTW-C-M	HSTW-C-F
U	Copper	Copper	White	OSTW-U-M	OSTW-U-F	HSTW-U-M	HSTW-U-F
N	OMEGA-P®	OMEGA-N®	Orange	OSTW-N-M	OSTW-N-F	HSTW-N-M	HSTW-N-F