

# 珠海天创仪器有限公司

地址：珠海市香洲区凤凰南路 1038 号

电话：0756-2236919 传真：0756-2259817

## Elcometer 108—2A 数显液压附着力的检测仪器 操作流程

Elcometer108 是一种非常通用的液压型附着力测量仪，它可满足实际中许多附着力测试要求。可测量平面、弯曲面(凹面和凸面)。将一可重复使用的圆形锻模与涂层表面粘贴，用手柄将圆形锻模拉离涂层表面。拉离的力以数值显示或在模拟刻度盘上显示。当在易爆炸地区(如存在易燃气体)，必须选择模拟刻度盘。

使用该仪器只要根据以下 3 个步骤进行操作：

### 1、把锭子（锻模）粘在涂层上

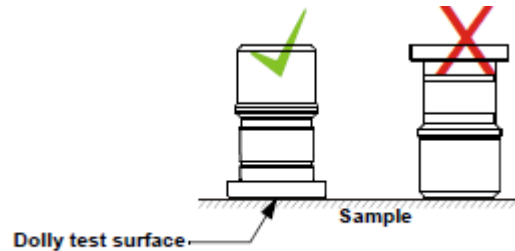


Figure 1. Adhere dolly test surface to sample

1.1、确认锭子的检测面，如右图 1：

1.2、确保锭子检测面没有残留粘结剂（胶水）。如果有必要，清洗掉残留的粘结剂。用随机配给的加热钳去除粘结剂。

1.3、用溶液清洗锭子检测面和待测表面，去除油液和油脂等污物。

1.4、把随机配给的尼龙芯插入锭子中心孔，在检测面上均匀地涂上薄薄一层粘结剂，具体步骤如下：

1.4.1、把尼龙芯插入孔内，使稍稍突出端部检测面。

1.4.2、在检测面上均匀地涂上薄薄一层粘结剂，**注意不要**涂在尼龙芯上。

1.4.3、把锭子和尼龙芯压在待测表面上，10 秒左右(快干胶水推荐时间)

1.4.4、拿走尼龙芯，清洁尼龙芯以备下次使用。如果尼龙芯与锭子粘在一起了，用钳子拔出。

1.5、压住锭子 10 秒左右，至少静置 15 分钟，不能有任何移动（最好是 2 小时或以上），使粘结剂充分凝固。**注意检查是否有多余的粘结剂就会进入锭子中心孔。用锭子工具去掉多余的粘结剂，如右图 2 所示。否则会损坏仪器。**

1.7、可以用割刀切开锭子周围的涂层。

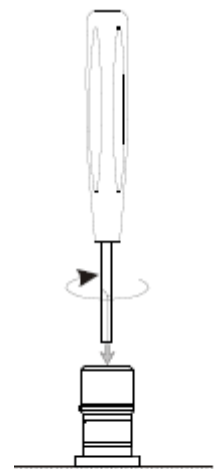


Figure 2. Using dolly tool to remove excess

### 2、把锭子套在仪器底部


2.1、反时针旋转钮，释放仪器的压力。

2.2、用仪器底部的连接件套住锭子。仪器必须牢牢夹住锭子。

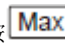
2.3、仪器调零：

2.3.1、指针仪器：旋转旋钮将红色指针指向“0”

2.3.2、数显仪器：

★ 按  键开机

★ 按  键调零

★ 按  键，可以记录测试过程中的最大值。关机后最大值也会关掉。

### 3、加压并记录读数

3.1、旋转旋钮，慢慢地均匀地加力，直到出现以下结果之一：

★在破坏性试验中，把锭子和涂层拉离基材表面

★在非破坏性试验中，已经达到要求的压力值

根据相关的粘结剂附着力测试标准，如果可能的话，尽量在 90 秒内完成检测。

## 珠海天创仪器有限公司

地址：珠海市香洲区凤凰南路 1038 号

电话：0756-2236919 传真：0756-2259817

---

3.2、记录以下信息：压力—仪器显示的数据，检测地点，粘结剂或者基材温度，空气温度，露点，相对湿度，涂层资料，检测过程，破裂外观等等。