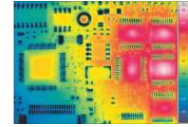
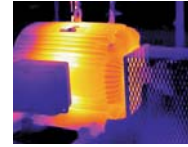
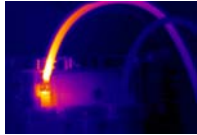
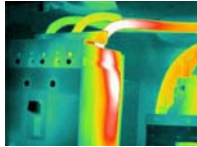




## ZRU3190 红外热像仪



### 产品简介:

ZRU3190 红外热像仪是最新研制，在通用领域中执行快速故障检测的一款小巧轻便、简单实用型的热像仪。本产品采用非致冷焦平面红外探测技术，结构紧凑，操作简单，便于携带，具备分析功能，是设备故障快速检测的理想工具。

### 产品特点:

#### ★外型小巧轻便

ZRU3190 设计符合人体工程学原理，操作简单方便，体积小、重量轻、结构紧凑，便于携带。

#### ★精美的图像质量

ZRU3190 红外热像仪采用 320×240 非致冷焦平面红外探测芯片，温度分辨率达 0.1℃，同时还采用了 3.5” 高亮度 LCD 显示器，生成的红外热图像清晰，可避免强光的影响。

#### ★镜头自动识别，多种附件可选

除标准配置外，用户可根据不同的使用环境来选择镜头，以适应各种测量目标的距离要求；而备用的遮光板可以保证在阳光下仍能清晰的观察液晶显示屏中图像。

#### ★全屏测温，精确定位

ZRU3190 红外热像仪可测量全屏幕任意一点的温度，并可通过热像仪自带的激光指示器准确判断故障位置。

#### ★实时观看热图，快速发现问题

ZRU3190 红外热像仪可 50 帧/秒的速率抓拍图像，不会忽略和遗漏潜在的故障点。

#### ★坚固耐用，适用不同环境

ZRU3190 红外热像仪采用防水防尘设计，完全符合 IP54 工业标准，适应各种恶劣的工业环境和天气状况。

#### ★图像输出接口

ZRU3190 红外热像仪自带 USB2.0 和复合视频接口，方便将热图传输到 PC 机上分析。

#### ★图像存储量大并附带分析软件

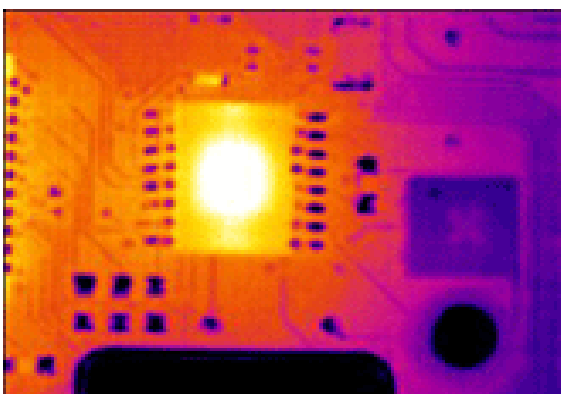
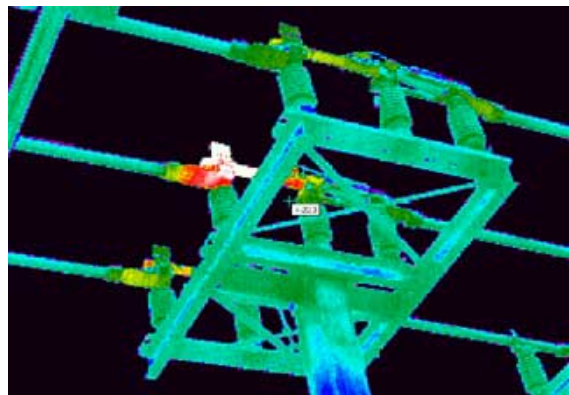
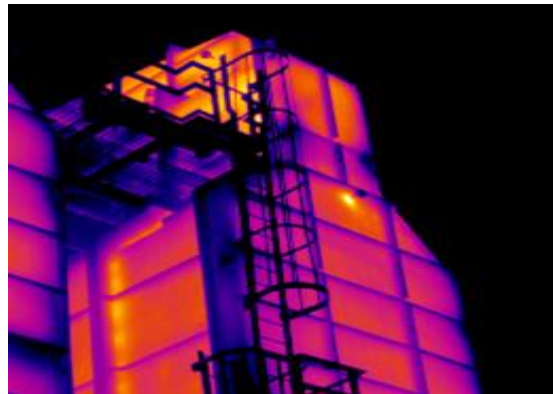
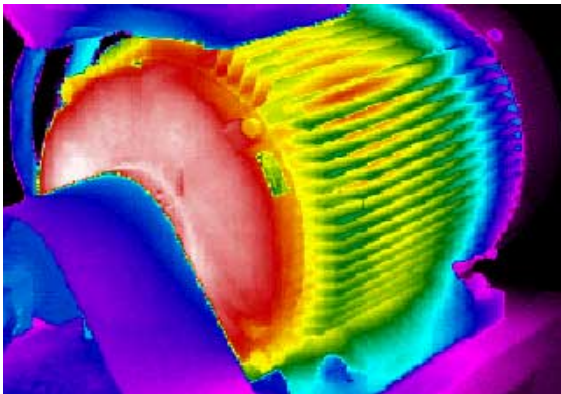
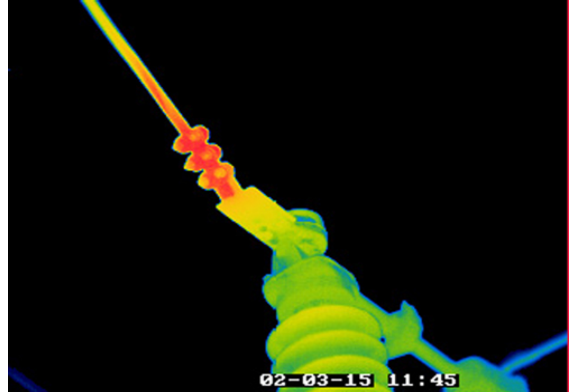
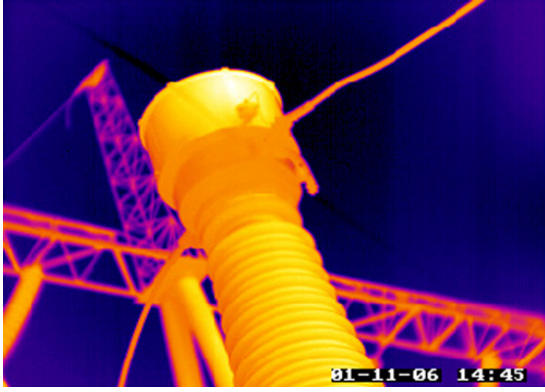
ZRU3190 红外热像仪内置的存储器可存储多达 200 张 BMP 格式的图像，利用设备附带的分析软件可对热图进行分析并生成报告。

#### ★应用范围

ZRU3190 红外热像仪是特别针对通用领域快速故障检测而设计生产的，是**电力、石油、化工、钢铁、冶金、玻璃、建筑、水泥、工业制造、电子**等行业进行快速故障检测的理想工具。



## 红外热谱图实例





<b>技术规格</b>	
探测器类型	非制冷焦平面、微热量型探测器
探测器像素	320×240
热灵敏度	0.10℃在30℃时
光谱响应	8-14 μ m
帧频	50Hz
焦距	手动调焦
视场角/最小焦距	25.6×19.2/0.4 (35mm 镜头)
<b>图像显示</b>	
视频输出	PAL, 复合视频
外部显示	3.5"液晶显示器
<b>温度测量</b>	
测温范围	-20℃—+250℃ (可扩展到900℃)
精度	±2℃或±2%(取大者)
重复性	±1℃或±1%(取大者)
测量模式	可移动点、区域内最高温、区域内最低温、区域内平均值、自动捕捉最高/低温
菜单控制	调色板(铁红, 彩虹, 黑白, 黑白反转)、自动调整(连续/手动)
设置功能	日期/时间, 温度单位℃/°F, 语言, 色标, 信息区域, LCD 亮度(高/普通/低)
测量校正	0.1 至 1.0 辐射率可调, 反射的环境温度
<b>图像存储</b>	
类型/ 图像格式	内置存储器(可存储200张图像) /BMP 格式
激光指示器	二级/半导体 AlGanInP 二极管: 1mW/635nm 红色
<b>电池系统</b>	
类型 /工作时间	可充电锂离子 可二小时连续工作, 并显示电池容量
充电类型	热像仪可以使用交流适配器或12V汽车电源
交流电源	交流变压器 90-260V AC, 50/60HZ, 12V DC 输出
电压	11-16V DC
省电模式	自动关机(自选)
<b>环境参数</b>	
操作环温	-15℃—+45℃ (+5°F—+113°F)
储存温度	-40℃—+70℃ (-40°F—+158°F)
湿度	工作及存储: 10%-95% (非冷凝)
封装	符合 IP54, IEC 359
抗冲击	工作时: 25G, IEC 68-2-29
抗震动	工作时: 2G, IEC 68-2-6
<b>物理特性</b>	
重量 /外形尺寸	1.4Kg(含电池) 245mm×98 mm×273 mm
<b>接口</b>	
数字输出	图像传输到 PC ( USB2.0)
视频输出	标准 RCA 复合视频



## 产品标准配置

产品名称/型号：ZRU3190 红外热像仪

序号	品名	数量	备注
1	主机	1 台	选配件根据用户需要 另行报价
2	充电器	1 个	
3	充电电池	2 个	
4	分析软件光盘	1 套	
5	USB 线	1 个	
6	包装箱	1 个	
7	使用说明书	1 本	
8	三包卡	1 张	
9	保修卡	1 张	