

elcometer®

检测设备



ElcoMaster®

数据管理软件







涂层检测体制要求，收集有关涂层过程中很多参数数据：表面粗糙度、表面清洁度、气候条件、膜厚和附着力。所有这些检测可生成大量的数据。

Elcometer设计了一系列的数据管理软件包，直接与数据采集设备（仪器）相关，可瞬间生成专业报告，依据遵循的相关标准全面追溯检测标准。

我们的免费软件包，ElcoMaster®是市场上的最灵活的数据管理软件。其设计用于满足质检员的苛刻需求，同时提供极大的灵活性，管理‘项目’数据以便使用。

可使用软件包中的标准报告模板或使用自定义选项，轻松生成专业报告。

Elcometer充分利用数据传输技术—Bluetooth®（蓝牙）和云应用，快速有效的传输和共享数据，生成综合的项目报告。

可扫描任何文件（即使手写笔记），转换成pdf格式，然后运用ElcoMaster®存储在项目文件中。

用户如想传输数据到其他软件应用程序中，可配置ElcoMaster®，直接导出数据，无需使用此软件的数据管理功能。

对于我们的仪器，此软件具有动态性能，Elcometer总是根据客户的需求增加新功能。

通过网络可自由更新软件，当其连接到ElcoMaster®时，还可更新检测仪器。

ElcoMaster®提供完整的解决方案。

# 数据管理软件



## 数据管理软件

ElcoMaster®是一种快速，易于使用的软件和移动应用程序的所有数据管理，报告和质量保证的需求。

仅仅测量远远不够，如何处理已采集的数据也很重要。

### 轻松连接

使用ElcoMaster®仪器向导，快速轻松连接仪器，下载数据(通过Bluetooth®(蓝牙)或USB)

### 导出，打印或发送

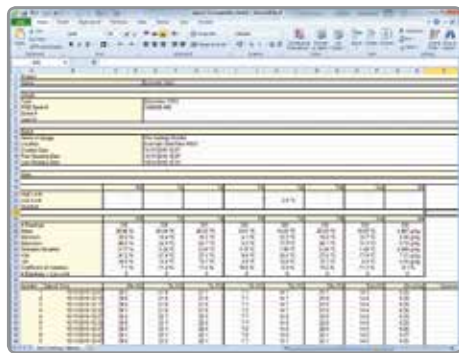
点击按钮，直接从ElcoMaster®中导出，打印，生成PDF或电邮



### 导入现有报告

扫描现有报告到ElcoMaster®中，拖放所有数据到理想位置，然后简单保存并打印

云  
通过安全的云计算，访问多站点



ElcoMaster®直接导出数据到Microsoft Excel. csv, txt, cqatk等格式中，节省时间，防止键入错误。



按照项目和检测类型，在简单的文件树中存储数据。



在报告中，添加照片和备注。



由于检查人员可以花费多达30%的工作周生成报告，ElcoMaster®节省时间和金钱，在几秒钟内制作专业的定制报告 - 即使在现场。

**ElcoMaster®可以做什么:**

- 从全套的Elcometer仪器，通过Bluetooth®蓝牙或USB，导入和结合测量值，包括；
  - 表面粗糙度
  - 盐污染
  - 气候条件
  - 炉温数据记录
  - 涂层厚度
  - 腐蚀厚度
  - 附着力测试
  - 光泽度测量
- 无需从不同的仪器学习不同的软件，所有易高的产品使用相同的专业平台
- 在一个简单的文件树中存储数据，按项目和检验类型
- 容易在屏幕上分析柱状图，统计，测量，极限，笔记，图表和照片
- 导出数据直接到Microsoft Excel.csv.txt.Cqatk 格式等，以节省时间和避免键入错误
- 使用标准或预先设计的模板，在几秒钟内即刻生成报告。无需进行数据操作，只需连接仪器，下载数据和拖放
- 将多个检测参数(如干膜厚度，分布，气候，附着力和光泽度)与图像，注释和其他项目的具体信息结合在定制的质量报告，以在竞争中显示与众不同
- 在许多行业中，多个地点/位置/生产线用于制造在最终组装线汇集的产品组件。不同的检测参数都需要被合并到批准最终产物。使用云技术ElcoMaster®让你在任何地点，实时质量控制的监控检查项目



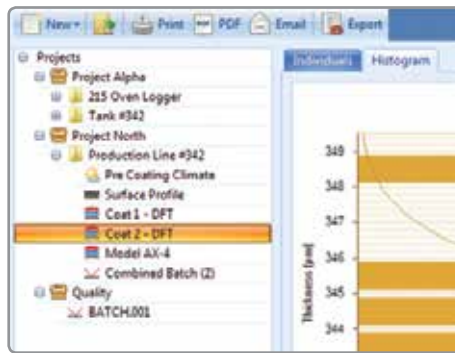
云



电子邮件



使用ElcoMaster®页面设计功能，在图片或绘图上快速显示测量结果。



将多个检测参数(干膜厚度，气候，轮廓，附着力，光泽度和盐污染)到定制的报告。



结合所有的检测数据生成。PDF报告，通过电子邮件或云分享。



### ElcoMaster®移动应用程序把办公室带到您的所在。

您可以通过ElcoMaster®移动应用程序直接连接易高 Bluetooth®蓝牙检测仪器到 iPhone, iPad和iPod或Android™手机和平板电脑。

在外地或在现场,你可以立即使用我们的免费ElcoMaster®移动应用程序审查资料。按“生成PDF”,看ElcoMaster®应用程序立刻产生专业报告。当你已经完成检查后或通过云技术上载,在几秒钟内通过电子邮件发送给你的客户,因此可在世界上任何地方存取。

在外面时,随着数据可传输到移动设备,易高仪器不须回到办公室进行数据下载。检查工作可以继续而不会中断。

ElcoMaster®移动应用程序,共享ElcoMaster®的许多功能,用于电脑:

- 从Elcometer Bluetooth®(蓝牙)驱动仪器中下载批次
- 添加备注,照片和图表
- Pdf.和电子邮件报告
- 使用手机上的GPS功能,将数据添加到批处理文件中
- 使用照片或图片上的采集批次测量位置点,向用户指示测量取样点



- 表面粗糙度
- 盐污染
- 气候条件
- 涂层厚度
- 腐蚀厚度
- 附着力测试
- 光泽度测量



安装到手机



数据传输到移动通信设备时，不必将Elcometer仪器送回办公室，进行数据下载。继续检测工作，不会中断。

### 连接

通过Bluetooth®(蓝牙)连接仪器，直接查看手机上的实时数据，将其保存成批次。

### 回放

瞬间回放平均，最大和最小读数。

### 分析

通过连续的读数，统计，图表和柱状图或图像分析数据。

### 管理和打印

存储所有数据；干膜厚度，表面粗糙度，气候和手动报告，以便于管理文件夹。

### 照片和备注

添加照片，备注和注释。

### 发送

从移动设备将检测数据电邮到电脑中，作进一步分析和报告，或通过云传输数据。

### GPS(全球定位系统)

将GPS定位数据存储于批次中，在谷歌(Google)地图上查看位置。



## Elcometer 215

## 炉温数据跟踪仪



高温箱套件  
隔热箱和散热器对于在温度更长的时间



标准隔热箱套件  
有着隔热箱 - 理想的单次运行

ElcoMaster®是易于使用的软件解决方案，专为您的温度分布的管理和考核设计，让您在几秒钟内产生专业的检验报告。特点包括：

炉温跟踪仪设置 - 创建并存储独特炉温箱变化设置，命名每个6通道，设置采样率，批处理运行的次数，启动/停止触发器，并将它们传送到仪表。

涂层参数 - 设置个别涂料类型的文库，结合最小，中间和最大值的固化温度，以及最大和最小交叉链接的温度。

涂层数据表 - 储存涂层数据表的拷贝作为永久记录。

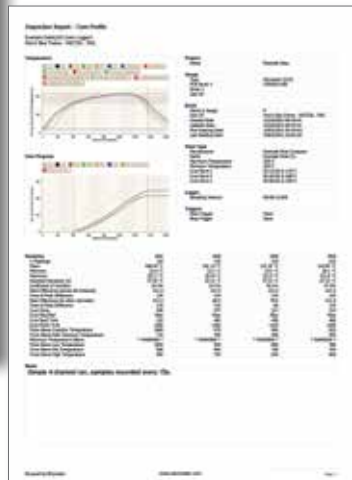
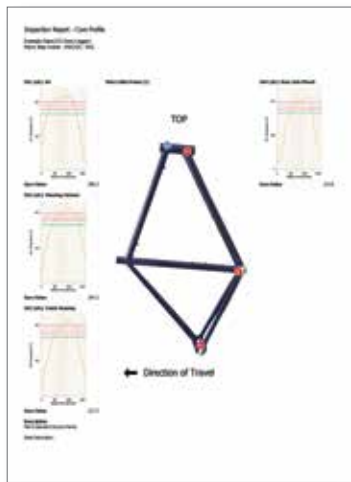
探头产品图 - 简单地拖放多达6探头ID标记到你的产品照片或绘图，对每个生产运行记录准确的探头位置。

可定制的模板 - 创建您自己的全面检查配置文件 - 请选择从库中的相关仪表设置，油漆参数和产品探头图，并将它们分配给你的记录数据，提供即时的，有意义的和专业的报告。

易高固化值 - 使用业界公认的固化值计算，ElcoMaster®通过比较生产运行温度和涂料供应商的固化要求，提供即时的通过/失败信息。

图形化报告 - 标准的温度变化图，固化过程和各个温度变化/固化图表，结合探头产品图可作为标准。

合并报告 - 可以快速生成完全可定制的报告 - 让炉温分布报告与涂层厚度，光泽度和附着力测量仪的数据结合起来。





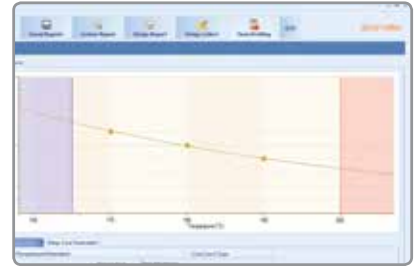
炉温数据跟踪仪

ElcoMaster®软件炉温分布主要特点

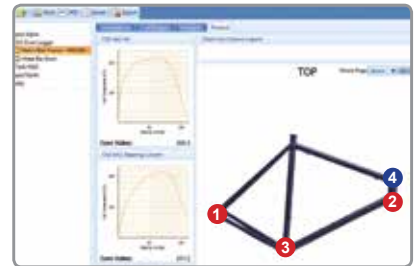
- 炉温跟踪仪设置和编程
- 涂料/粉末参数库
- 探头产品图
- 完全可定制的模板检查
- 可选探头/通道的痕迹
- 由探头/通道,最大值,最小值,标准差,变异系数,分析统计
- 针对产品的温度变化,固化的进展,柱状图及个别固化值图
- 时间在此温度,峰值差的时间
- 时间超过最大绝对和最低交联温度
- 完全可定制的检验报告
- 合并报告 - 涂层厚度,光泽度,附着力,分布,气候,表面清洁度
- 报告生成向导和PDF生成器
- 电子邮件或导出数据
- 导入照片,数据表,关键数据,检验记录等与包括检验报告
- 云计算 - 允许跨网站合作,包括内部短信工具
- 在一段时间内,审查和比较多个炉温覆盖层温度分布
- 使用额外的跟踪仪给多通道或叠加运行



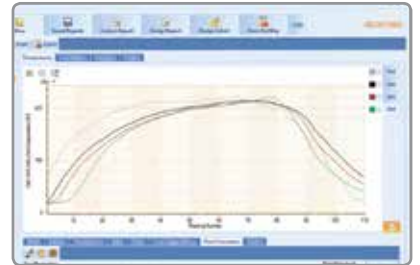
创建并存储独特炉温箱变化设置,并将它们传送到仪器。



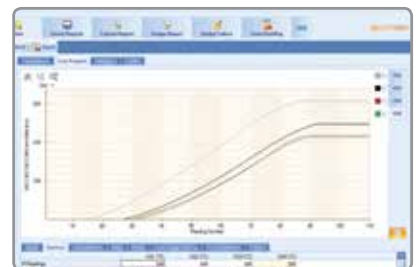
设立个别漆参数库。



个别产品探头图确切记录每个组件的探头放置。



标准的温度变化和固化过程的图表可以在任何时间观看。



由探头/通道统计分析。

## ElcoMaster®不同的工作方式，帮助用户更好地完成工作

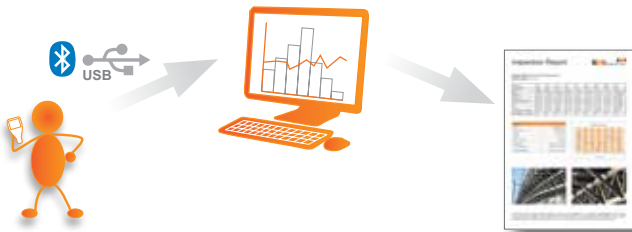
ElcoMaster®因为多功能, 已经被设计为开发专业报告的一个非常直观的方法。此处，列出了ElcoMaster®在日常专业涂层操作中的工作方式。

#### 1. 连接电脑，导出至Excel



通过Bluetooth® (蓝牙) 或USB, 直接传输检测数据到Microsoft Excel中, 简单且方便。

#### 2. 电脑数据传送仪器到ElcoMaster®中



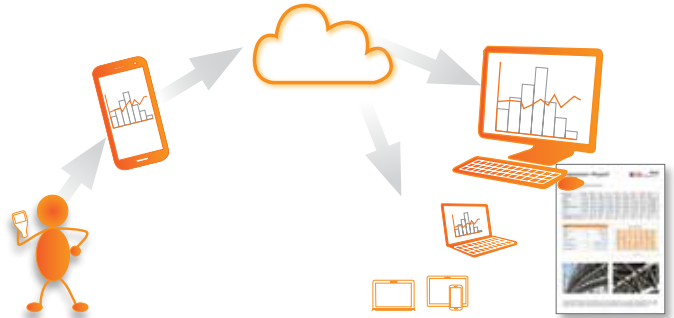
ElcoMaster® 使用Bluetooth® (蓝牙)或USB, 数秒内传输检测数据, 点击按钮即可存档数据, 生成报告。

#### 3. ElcoMaster®移动应用程序立即传输数据从站到办公室



在现场进行即时分析时, 通过Bluetooth® (蓝牙)直接传输检测数据到手机和平板电脑上, 生成PDF报告<sup>1</sup>, 然后电邮到办公室, 用于存储, 审查和QA报告。

#### 4. 上传至云, 用于随地实时分析



使用ElcoMaster®移动应用程序, 直接上传检测数据、照片, 备注和GPS坐标到云帐户, 根据选择通过3G/4G或WiFi。

其他经批准的用户(持有帐户), 通过安全登录任一台电脑或移动设备, 无论身处何地, 均可即时查看所有数据。

#### 5. 无缝链接多个站点或生产线



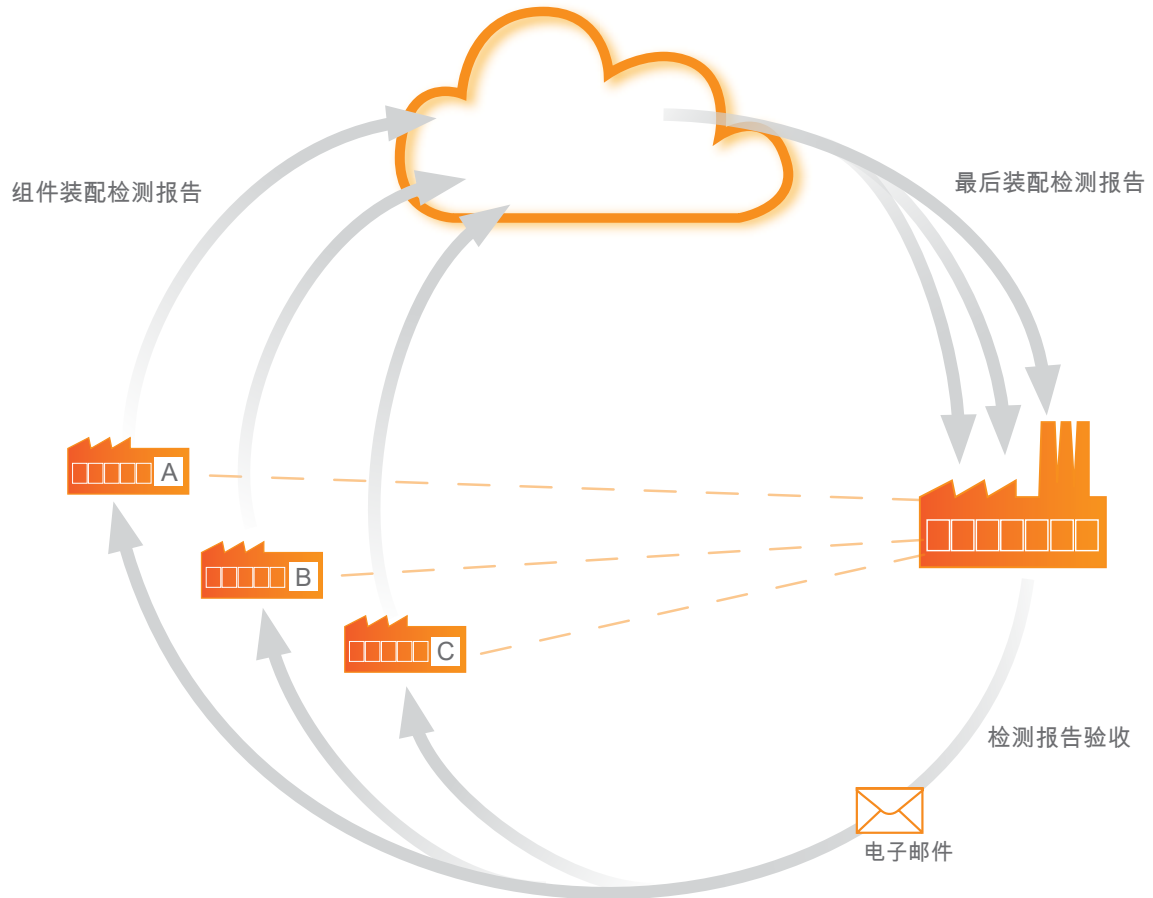
无论身处何地, ElcoMaster® 对多个检测项目进行实时质量控制监测。

比较, 合并来自不同生产线或不同地点的检测数据, 快速轻松地生成特定的项目检测报告。

ElcoMaster®如何工作



6. 多站点项目实时协作



多站点项目实时协作

与全球范围内的分组件制造商合作时，ElcoMaster®一个站点将所有检测数据，装配线和项目整理到一个共享位置。承包商：

- 装运前，验收或拒收来自部件装配厂的部件。
- 项目过程中及项目完成后，合并所有部件装配和最终装配检测数据，生成项目检测报告，用于质量管理。
- 无论部件装配制造商身处何地，实时可见全球项目进度。
- 生产过程中，多站协作，实时对话和决策，从而提高效率和质量。

实时通信

ElcoMaster®移动应用程序具有即时通讯功能，可添加消息到检测数据，项目和文件中，帮助您与同事，管理人员或客户及时讨论要点，发送工作指令，在项目文件中存储信息。

您的数据—您的选择—由您掌握

ElcoMaster® 允许用户选择待使用的云服务提供商。您的数据很安全，只有经批准的用户才可访问，任何第三方都无法看到您的数据。

ElcoMaster®移动应用程序与一系列的云服务提供商和FTP服务器相兼容，包括：





涂装检测设备网  
Paint Test Equipment



关注微信公众号  
获取仪器使用视频

Tel: 400-888-5016  
Mobile: 13641663629  
Web1: www.yip1718.net  
Web2: www.paint-test-equipment.com.cn

上海亿平仪器仪表有限公司

elcometer®  
www.elcometer.com

elcometer.be • elcometer.fr • elcometer.de • elcometer.nl  
elcometer.jp • elcometer.ae • elcometer.com.sg

Elcometer 500型号T：这是为iPhone 6 Plus，iPhone 6，iPhone 5s，iPhone 5c，iPhone 5，iPhone 4s，iPhone 4，iPad Air 2，iPad mini 3，iPad Air，iPad mini 2，iPad(第3和第4代)，iPad mini，iPad 2，和iPod touch(第4和第5代)制成。

"Made for iPod"，"Made for iPhone"及"Made for iPad"的意思是一个电子附件为专门连接到iPod，iPhone或iPad设计，分别和已经由开发者认证符合Apple性能标准。Apple不负责本装置或其符合安全和监管标准的操作。请注意，使用此附件的iPod，iPhone或iPad可能影响无线性能。

iPad，iPhone和iPod touch是Apple Inc公司的注册商标，在美国和其他国家注册。App Store是Apple Inc公司的商标，在美国和其他国家注册。适合移动设备运行安卓2.1软件版本及以上。Android™和Google Play是Google公司的商标。Elcometer和Elcomaster®是Elcometer Limited公司的注册商标。所有其他商标确认。

由于我们不断改进的政策，Elcometer Limited保留变更规格，恕不另行通知。

© Elcometer Limited, 2016. 公司保留所有权利。本文任何部分都不得复制，传输，存储(在检索或非检索系统中)，或在没有Elcometer Limited事先书面许可的情况下以任何方式译成任何语言。

SLI-0074-10 版本1

## 英国

Elcometer Limited  
Manchester M43 6BU  
Tel: +44 (0)161 371 6000  
Fax: +44 (0)161 371 6010  
sales@elcometer.com  
www.elcometer.com

## 比利时

Elcometer SA  
Tel: +32 (0)4 379 96 10  
Fax: +32 (0)4 374 06 03  
be\_info@elcometer.com  
www.elcometer.be

## 法国

Elcometer Sarl  
Tel: +33 (0)2 38 86 33 44  
Fax: +33 (0)2 38 91 37 66  
fr\_info@elcometer.com  
www.elcometer.fr

## 德国

Elcometer Instruments GmbH  
Tel: +49(0)7361 52806 0  
Fax: +49(0)7361 52806 77  
de\_info@elcometer.com  
www.elcometer.de

## 荷兰

Elcometer NL  
Tel: +31 (0)30 259 1818  
Fax: +31 (0)30 210 6666  
nl\_info@elcometer.com  
www.elcometer.nl

## 日本

Elcometer KK  
Tel: +81-(0)3-6869-0770  
Fax: +81-(0)3-6433-1220  
jp\_info@elcometer.com  
www.elcometer.jp

## 亚洲和远东

Elcometer (Asia) Pte Ltd  
Tel: +65 6462 2822  
Fax: +65 6462 2860  
asia@elcometer.com  
www.elcometer.com.sg

## 阿拉伯联合酋长国

EL Inspection & Blasting  
Equipment LCC  
Tel: +971 4 295 0191  
Fax: +971 4 295 0192  
uae\_sales@elcometer.com  
www.elcometer.ae

## 美国

MICHIGAN  
Elcometer Inc  
Tel: +1 248 650 0500  
Toll Free: 800 521 0635  
Fax: +1 248 650 0501  
inc@elcometer.com  
www.elcometer.com

## TEXAS

Elcometer of Houston  
Tel: +1 713 450 0631  
Toll Free: 800 521 0635  
Fax: +1 713 450 0632  
inc@elcometer.com  
www.elcometer.com