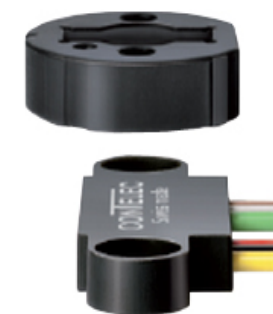


# 提夫自控技术（上海）有限公司



传感器原理	MH-C	MH-C2
<b>电气参数</b>		
测量范围：	0 ... 360	-
独立线性度(没有错边)	% 测量范围：±0.3	-
独立线性度(接受范围的错边 @ 360°)	%测量范围：±0.5	-
最大磁滞	° 0.1	-
分辨率	bit 12	-
最大重复性	° 0.1	-
快速模式采样率	kHz (5)	-
慢速模式采样率	kHz 1.66	-
快速模式系统传播延时	µs (800)	-
慢速模式系统传播延时	µs 4600	-
输出信号温度系数最大值	ppm/°K 50	-
MTTFd / MTBF	years 668 / 668	-
供电电压	VDC 5 (±10%)	-
不带负载电流消耗(typ.) 快速模式	mA (14)	-
不带负载电流消耗(typ.) 慢速模式	mA 9	-
输出最小电阻负载	kOhm 10	-
输出最大电容负载	nF 100	-
电源极性反接保护	yes	-
电气连接	线缆(3x)	-
单根线缆横截面	mm <sup>2</sup> 0.5 (AWG20)	-
冗余	yes	-
电气连接余量	Wires (6x)	-
单根线缆横截面余量	mm <sup>2</sup> 0.5 (AWG20)	-
<b>机械性能参数</b>		
机械转角	° 360 (连续)	-
防护等级	Ip68	-
最小寿命	动作 无限制	-
工作和存储温度	°C -40 ... +125	-
IEC 68-2-6 振动 (Amax = 0.75mm, f = 5 ... 2000 Hz)	g 50	-
IEC 68-2-27 冲击	g 200	-
<b>符合标准</b>		
EN 55022 class B, Emission radiated (30... 230 MHz)	dB(µV/m) max. 30-	
EN 55022 class B, Emission radiated (230...1000MHz)	dB(µV/m) max. 37-	
EN 61000-4-2, ESD (contact discharge / air discharge)	kV ±4 / ±8-	
EN 61000-4-3, Immission HF radiated (80... 1000 MHz)	V/m 30 -	
EN 61000-4-4, Burst (on all lines)	kV ±1 -	
EN 61000-4-5, Surge (lines to ground)	kV ±1 -	
EN 61000-4-6, Immission HF conducted (0.15...80MHz)	Vemk10 -	
EN 61000-4-8, Immission magnetic field (50Hz)	A/m 300 -	
IEC 60393-1 Insulation resistance (500VDC, 1bar, 2s)	GOhm 20-	
IEC 60393-1 Dielectric strength (VAC, 50Hz, 1min, 1bar)	kV 1 -	

Vert-X 05E 5V / 10...90% Ub接口

应用

- 控制系统
- 叉车

产品特点

- 高防护等级 IP68
- 扁平设计(5mm)
- 测量系统仅仅6mm. 这使其可用于靠近墙的旋转部位
- 选择 CW or CCW 装配
- 非接触式测量方法
- 很长的寿命
  - 高精确测量
  - 应用于严苛环境 (湿度, 湿气, 灰尘, 振动等.)
- 全分辨率和精确按照预定的电气转角

# 提夫自控技术（上海）有限公司

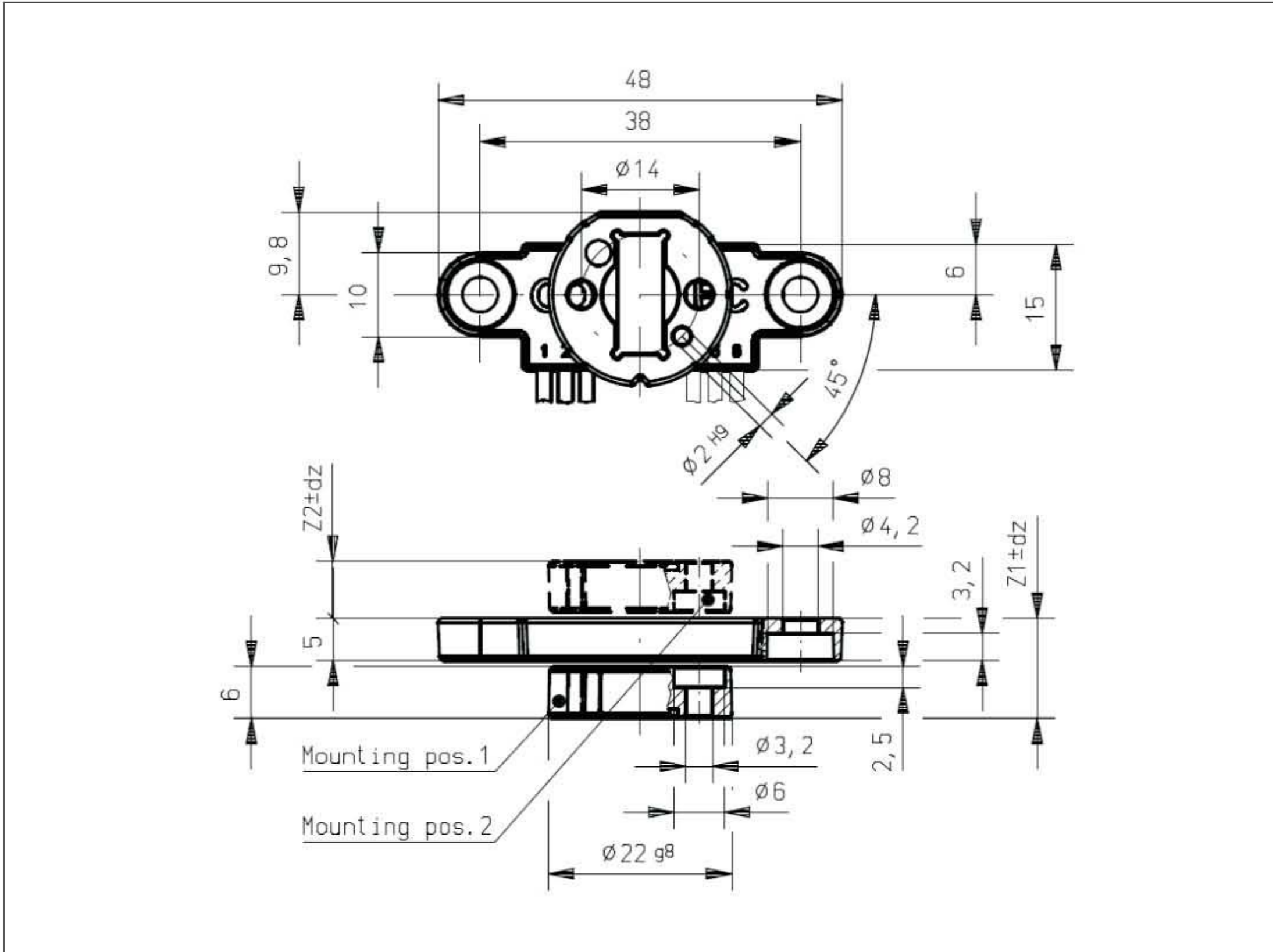
Vert-X 05E 5V / 10...90% Ub  
订购代码

		<b>输出特性</b>			<b>电气连接</b>		
		<i>PositivegradientCW</i>	Standard	1	1	Optional	Wires 6pole
		<i>PositivegradientCCW</i>	Optional	2	2	Standard	Wires 3pole
		<i>Redundant,positivegradientCW</i>	Optional	3	3	Optional	Wires 4pole
		<i>Redundant,positivegradientCCW</i>	Optional	4	9	Optional	Special wires
		<i>Redundant,crossedsignalcurves</i>	Optional	5	P	Standard	Pins
		<b>输出信号</b>			<b>线长</b>		
		10%...90%Ub	Standard	2	02	Standard	20cm
		x%...y%Ub(within5...95%)	Optional	3	05	Optional	50cm
		<b>电源电压</b>			<b>引脚数量</b>		
		5VDC	Standard	2	06	Standard	6 Pins
<b>Vert-X</b>	<b>0 5 E 6</b>	<b>7 3 6</b>	<b>2 2 1</b>	<b>2 0 2</b>			
		<b>电气角度</b>					
		36	Standard	电气角度360°			
		xx	Optional	03 to35;Declarationin10°steps			
		99	Optional	Special angle			
		<b>传感器原理</b>					
		7	MH-C				
		<b>机械特性版本</b>					
		05E6	Standard	磁性执行机构type 6			
		05E9	Optional	特殊磁性执行机构			

	MH-C	MH-C2
订制磁性执行机构	X	-
订制线缆	X	-
接口 x% ... y% Ub (within 5% ... 95% Ub)	X	-
快速模式采样率	X	-
特殊电气转角30° to 360° (ex factory)	X	-

Options (onrequest)

# 提夫自控技术（上海）有限公司

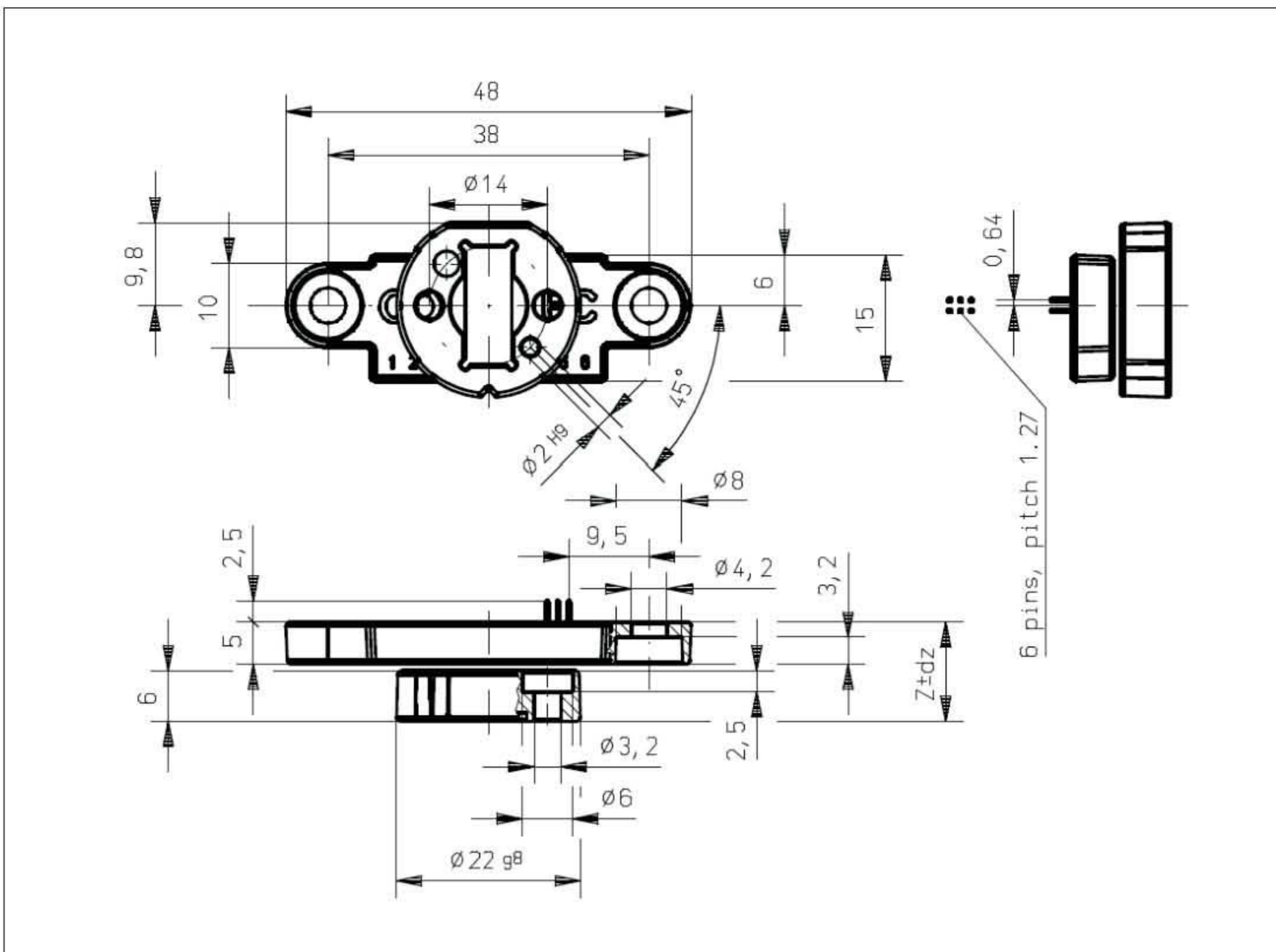


Vert-X 05E6 xxx xxx 1xx  
Vert-X 05E6 xxx xxx 2xx  
Vert-X 05E6 xxx xxx 3xx

配件(incl.)  
• None

工作位置 (Z1)  
MH-C 13.60mm  
MH-Credundant 13.60mm  
工作位置(Z2)  
MH-C 8.60mm  
MH-Credundant 8.60mm

磁性执行机构允许最大错边  
参考安装信息



Vert-X 05E6

配件(incl.)  
• None

工作位置 (Z)  
MH-C 13.60mm  
MH-Credundant 13.60mm

磁性执行机构允许最大错边  
参考安装信息

# 提夫自控技术（上海）有限公司

## Vert-X 05E

### 安装信息

磁性执行机构允许最大错边  
参考安装信息

$dx$	$\pm 0.50mm$
$dy$	$\pm 0.50mm$
$dz$	$\pm 0.75mm$

