



华益瑞快讯

2010 年第 2 期 总第 2 期

公司文化建设

- ※ 公司组织旅游活动, 公司员工介绍
- ※ 我公司参加武夷山会议
- ※ 我公司西安办事处成立
- ※ 我公司获得国家专利技术

新产品介绍

- ※ 雨滴谱仪软件
- ※ PLUVIO 称重式雨量计
- ※ 微梯度贴地集沙仪

安装调试任务

- ※ 东北地理所设备安装
- ※ 锡林浩特土壤呼吸安装完成
- ※ 协同观测标定完成
- ※ 沙通量监测站在西北完成
- ※ 我公司完成气象局传感器的考核

国外访问

- ※ 我公司成为 ONSET 在工业与新能源领域的代理商

Beijing Truwel Instruments, Inc

公司文化建设 公司组织旅游活动



09年夏日的一天，公司一行驱车自驾赏览了素有华北明珠之称、亦有“北国江南、北地西湖”之誉白洋淀。乘船观看了诙谐搞笑版的“小兵张嘎”的嘎子印象，观赏了碧水蓝天、苇绿荷红的荷花大观园，亲自捡拾鸭蛋之趣的芦苇荡，异国风情的鳄鱼表演，历史文化再现的雁翎队文化馆，晚上吃着自己垂钓的河鱼，当地的双黄鸭蛋和

莲子。让人饭饱之余流连在这世外桃源般的地方，晚上的篝火玩会，快乐的有奖小游戏，让大家让大家的心与心拉的更紧更近了，第二天离开白洋淀驱车去誉有箱包之都的白沟购物，使大家物质上精神上双丰收。

公司喜事



11年1月的一天，技术部领导朱道敏与李艳华喜结良缘，在世纪佳缘网恋了3年后，两人终于修成正果，圆满结合。公司给一对新人举办了一个简单而又难忘的婚礼，其间大家给予了一对新人美好得祝愿，并作弄一对新人玩了很多小游戏：咬圣女果啊，滚鸡蛋啊。等等，二人在历经了重重磨难后更能相亲相爱，在一片爱的氛围中，纷纷与相爱的人频频举杯，这就是爱的力量，爱的守护。祝愿二人婚姻能幸福美满，永远给力的爱。



公司员工介绍

随着公司规模的不不断扩大，技术部新添一些新生力量



王慧钦（潍坊工商职业学院毕业）
现为北京华益瑞科技有限公司技术支持



王超（吉林工程师范学院毕业）
现为北京华益瑞科技有限公司技术支持



杨锐（河北科技大学毕业）
现为北京华益瑞科技有限公司技术支持

我公司参加武夷山会议



我公司参加了 2010 年中国科学院沈阳应用生态研究所主办的在武夷山召开的快速变化环境下的中国生态学研讨会暨应用生态学报/生态学杂志编委会议。

我公司西安办事处成立



随着公司的不断发展，北京华益瑞科技有限公司已于近日在西安设立办事处。办事处成立的目的是为了更贴近用户，向用户提供更好的咨询、售后服务。

联系方式如下：

名称：北京华益瑞科技有限公司西安办事处

地址：陕西省西安市碑林区雁塔北路 8 号万达广场 2 栋 2 单元 20816 室

电话：86 29 85429693

传真：86 29 85429692

邮编：100039

网址：www.truwel.com

Email: sales@truwel.com

www.truwel.com

我公司获得国家专利技术



我公司获得国家的地表微梯度集沙专利证书，本实用新型涉及一种地表微梯度集沙仪，包括集沙盒、进沙盒、尾翼、第一固定板和第二固定板，所述第一固定板和第二固定板设于地表，所述第一固定板的上部为具有空心圆形状的板体，下部为与板体下方相连的空心圆柱体，所述第二固定板为圆形板，所述第二固定板设于板体的空心圆内，并与所述空心圆之间形成圆环形间隙；所述尾翼和进沙盒相连；所述进沙盒设于第二固定板的上方；所述集沙盒设于第二固定板的下方。本实用新型地表微梯度集沙仪可以收集距地面不同高度的沙尘，了解沙尘变化过程。

新产品介绍

雨滴谱仪软件

雨滴谱仪是一种新型的当前天气现象传感器，可以精确而可靠的测量各种降水类型，如毛毛雨，小雨，冰雹，雪机混合降水，同时他还可以得到雷达发射率，能见度，和降水动能等指标，

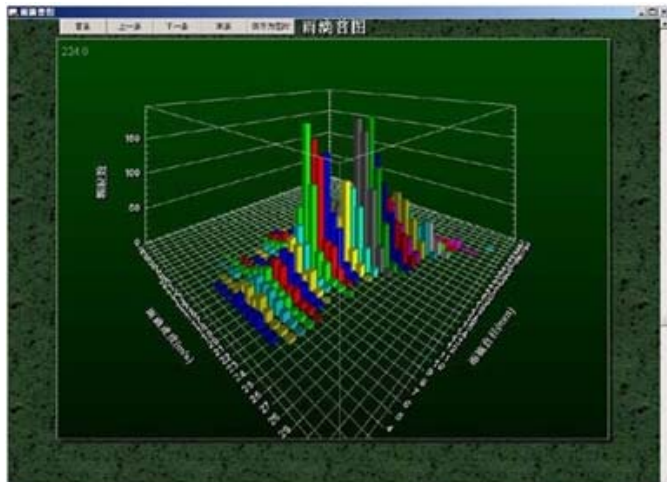
基于以上传感器的优越性能，我公司开发出一种可以实时分析评估的可视化软件，现在正广泛的应用在各个领域。它可以提供的功能如下：

- 粒子尺寸和速率与数量三维图
- 降水速率和总降水量图
- 粒子尺寸和速率的柱形图
- 降水动能图
- 降水类型柱形图
- 降水时的能见度
- 符合 WMO (4680 表) 的降水代码
- 雷达发射率折线图

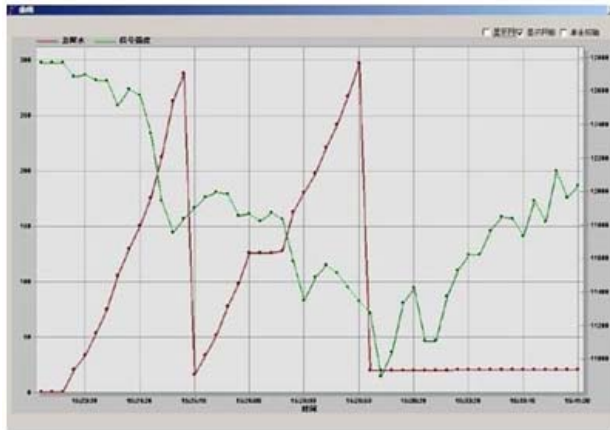
主界面



三维图



折线图



PLUVIO 称重式雨量计



采用称重法测量原理，是无需现场维护的新一代雨量计量产品。它与传统的翻斗式雨量计比较有着无可替代的优越性。

PLUVIO 高精度称重法雨量计——优点

- *比传统的翻斗式雨量计精准度高 10 倍；
- *尤其适合测量细雨，毛毛雨，薄雾或雾以及冰雪或冰雹；
- *没有翻斗式雨量计的维护问题；
- *可测量任何类型的降雨，可采集一年四季的数据资料；
- *安装简单方便，免维护；
- *不需要定期校准；
- *尤其适合进行暴雨测量；

工作温度范围：

-5 °C ... +70 °C (不带加热装置)；

-40°C ... +70 °C (带加热装置)；

供电：通常 12 V DC (9 ... 16 V DC)

脉冲输出 (可选)：电流脉冲 20 mA

分辨率

250 mm: 0.01 mm / 0.1 mm

1,000 mm: 0.1 mm

强度

250 mm: 0 ... 15 mm

1,000 mm: 0 ... 15 mm



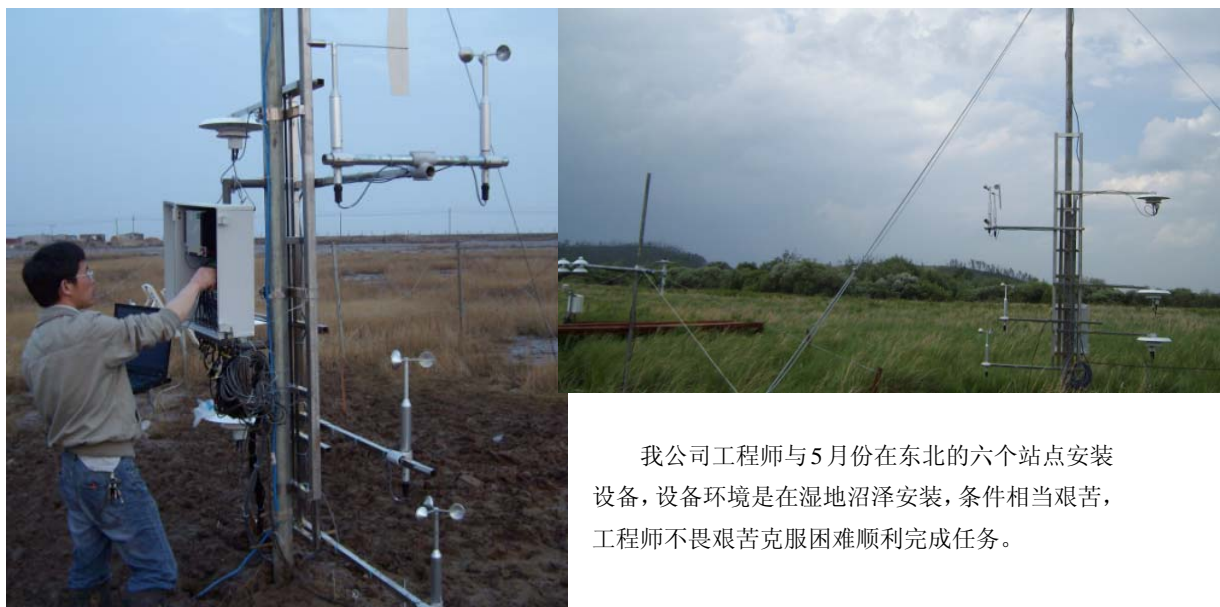
微梯度贴地集沙仪



该集沙仪属于一种微型集沙仪，包括集沙盒、进沙盒、尾翼、第一固定板和第二固定板组成，进沙口分为4个层次，能够采集0-5mm，5-10mm，10-20mm，20-50mm高度的贴地层输沙量。该集沙仪针对目前在贴地层输沙量监测中还没有很好的旋转式集沙仪而设计，与风蚀传感器、贴地层风廓线监测仪相结合，可获取贴地层风沙流结构以及地表沙粒运移特征，进而可计算地表起沙相关的关键参数。该集沙仪具备集沙效率高、取样方便、适用范围广和经久耐用的特点，可广泛用于环境、生态、风沙地貌和防沙工程等方面的研究。

安装调试任务

东北地理所设备安装



我公司工程师与5月份在东北的六个站点安装设备，设备环境是在湿地沼泽安装，条件相当艰苦，工程师不畏艰苦克服困难顺利完成任务。

锡林浩特土壤呼吸安装完成



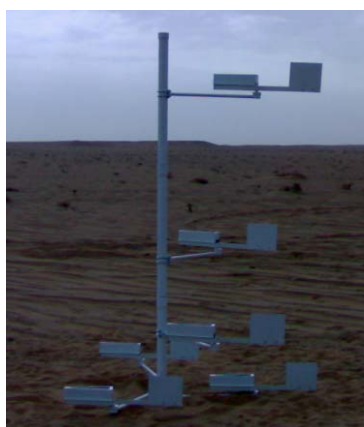
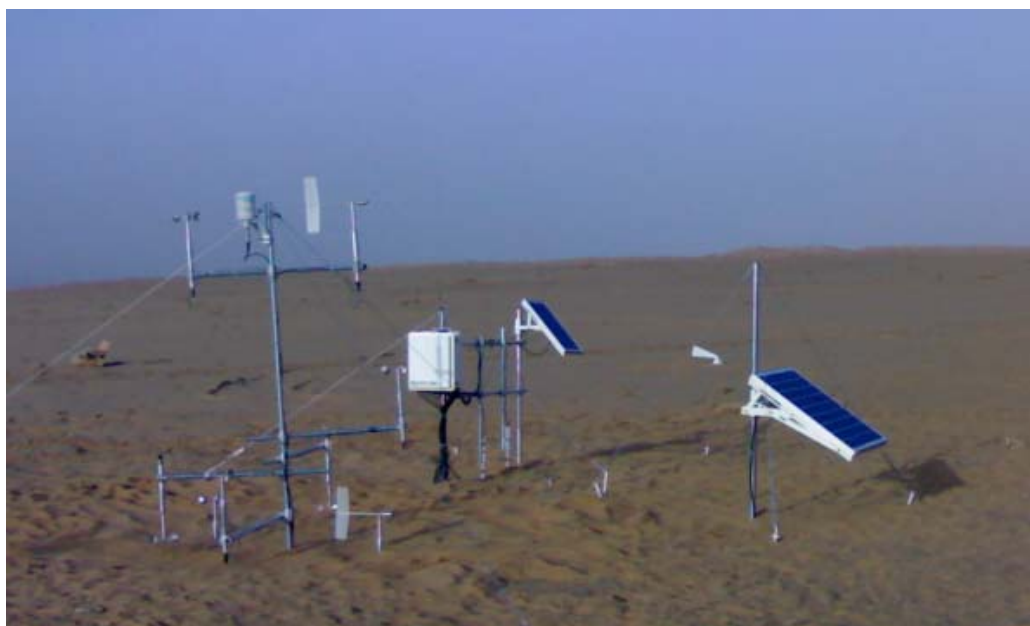
公司自行研制的土壤呼吸仪，共 16 个测量点在锡林浩特已安装完毕，公司设计的土壤呼吸已获专利，在锡林浩特的投入使用观测效果良好。

协同观测标定完成



2010 年 5 月中下旬开始的 2010 年的公司与大气所的关于中国东，西二路线关于半干旱区研究设备的大气二氧化碳和水分分析仪的标定工作顺利完成。

沙通量监测站在西北完成



公司于西北地区 2010 年 4 月初关于沙通量的监测站顺利完成，监测内容，风速，风向 6 层梯度观测，空气温湿度高低层研究，沙土壤温度和体积含水量的梯度观测，风蚀动能参数测量，集沙仪收集沙尘暴数量参数测量。

我公司完成气象局传感器的考核



我公司工程师参与了气象局组织的关于温湿度，气压传感器的考核，我们提供数据的监测与采集，为各厂家提供了可靠的数据的测量保障。



国外访问

我公司成为 onset 在工业与新能源领域的代理商



我公司成为美国 ONSET 公司在中国工业与新能源领域的代理商。美国 ONSET 公司总裁 Justin 及销售经理 Mark 到访我公司，同我公司总经理以及销售人员在工业，新能源等方面仪器的销售，及相关技术问题方面进行了交流，Justin 和 Mark 满含激情的向我们展示了 ONSET 公司的发展历史，现阶段成就，及未来美好的发展前景，并对我公司在过去几年中所取得的销售成绩给予极大的肯定和支持，并表示在未来几年将进一步加强两公司新的项目合作交流及技术推广工作。对于工业与新能源这广泛的商业领域，ONSET 给予我们更多的商机与信心支持。我们一定提供给国内客户更专业的交流与解决方案，为国内该领域更好的作出应有的贡献。