

# ADG 系列全自动露点发生器



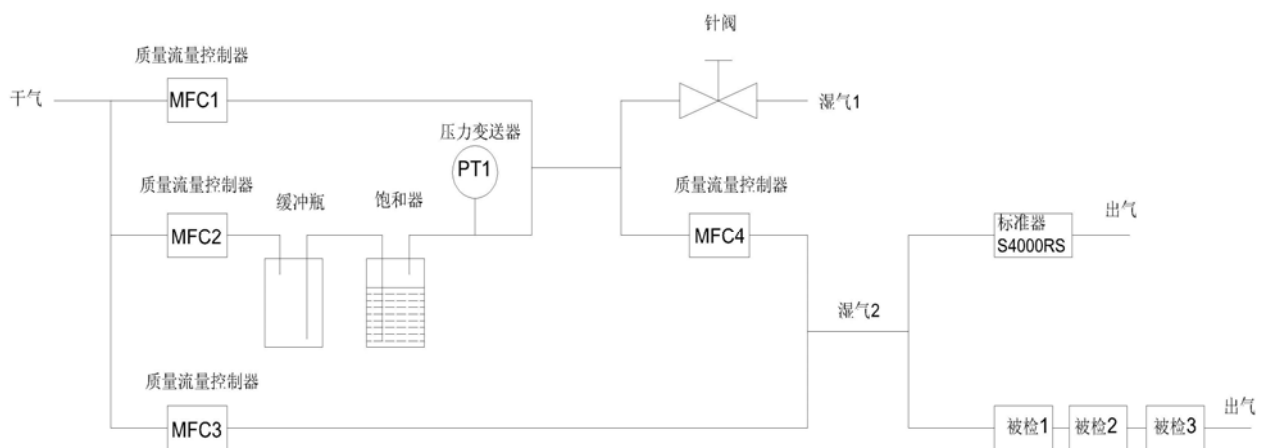
## 特点

- ◆ 变点迅速，改变设定点后稳定所需时间短
- ◆ 所发生气流的稳定性极好
- ◆ 露点发生范围宽
- ◆ 所发生气流的流量大，可以同时检定或校准多台仪器
- ◆ 操作简便，通过专业软件设定需要发生的露点值及间隔时间
- ◆ 自动采集标准器及被检仪器的信号，根据用户的要求生成某一格式的检测记录
- ◆ 饱和器的液位通过玻璃液位计显示，直观，加水方便



通常来说，露点仪的校验是由露点发生器提供具有某一露点的稳定的气流，分成几路后分别送入作为标准器使用的精密冷镜露点仪和被检仪器，由精密冷镜露点仪提供标准值，由被检仪器测量得到的数值为测量值。

露点发生器是一个动态湿度（露点）发生装置，可以根据客户的具体需求在一定的范围内设定所需的露点值。要求其所发生的气流的露点稳定，发生气流的露点范围宽，改变露点后能很快地发生所需露点的气流。流程图如下：



露点发生器可以根据用户的设置和要求，产生具有某一稳定露点值的气流，用户可以通过安装在计算机上的专业软件设置在发生范围内的所有露点值以及间隔时间，装置自动发生，也可以手动输入四个质量流量控制器的流量。目前常用的露点变送器均为二线制 4~20mA 电流信号输出，对应着某一范围的露点值。装置可以通过电路及相关软件自动采集标准冷镜露点仪的标准值，同时在装置面板上有信号连接器，将被检变送器的信号线与信号连接

器相连，在软件界面上输入相对应的露点范围以及变送器编号，当检测结束时即会自动生成包含有多个工作表的以时间命名的 excel 格式的检验记录文件，工作表的名称即为变送器的编号，检验记录的文件内容及格式由用户定义和提供。

精密冷镜露点仪、露点发生器以及不同规格的测试腔体集成在一个 19”的标准机柜内，高度为 20U。

## 技术参数

原理：分流法，二级稀释	输出：通过三通或四通等分为几路，其中一路进入冷镜式标准露点仪，另外几路流过串联在一起的可以装有多支露点变送器的测试腔体
范围：-80°C ~+20°C（最低范围依赖于提供的干气气源，可配套使用本公司的干燥器或露点低于-80°C 的高纯氮气）	尺寸：宽473mm、高245mm、深450mm
稳定性：优于±0.01~0.1°C (用精密冷镜露点仪评价)	重量：10kg
供电：220/240V，50/60Hz	安装方式：可机柜式安装或实验室仪表外壳
工作方式：二种方式	选型：ADG-1 一体便携式，通过薄膜按键设定流量计流量，液晶显示
1) 设置露点自动发生	ADG-2 采用工控一体机或台式电脑设定和显示流量
2) 手动设置四路流量	ADG-3 采用工控一体机或台式电脑设定露点，自动计算流量，并采集数据，自动生成检定/校准记录
流量：1~10 升/分钟	
操作环境：温度：5~60°C	
湿度：0~98%无冷凝	



美国 AEM 公司中国总代理：南京远寰科技有限公司

[www.njyuanhuan.cn](http://www.njyuanhuan.cn)

地址：南京市御道街 29 号南航科技园 E 楼 211 室

电话：025-84896681, 82, 83

北京丰台区西四环南路 46 号国润商务大厦 A1702 室

电话：010-83659810, 83659657