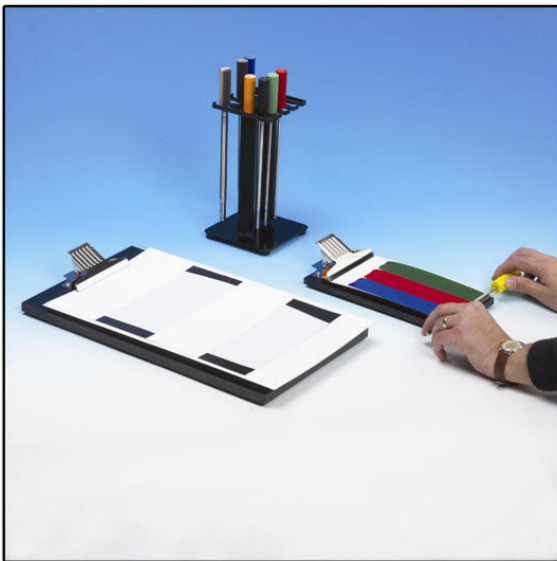


RK 公司产品广泛应用于制备各种高重现性的表面涂膜样品，这可用于质量控制、展示图像研究与开发和计算机配色。

RK 设备的重要工业用户包括印刷油墨、涂料、颜料、树脂、染料、织物、胶粘剂、纸张、薄膜、箔和医药的生产厂家及检测机构。



K-bar 线棒

K Hand Coater 提供了一种简单有效的涂布方法，用这种方法可以将涂料涂于许多种底材上，包括纸张、纸板、塑胶膜、箔、金属板、玻璃板和木板等等。一次操作能够同时涂两种或更多种涂料，因此是制作对比样的理想仪器。

- 符合 ASTM D823-53 & BS3900
- 涂布的湿膜厚度可以从 4 到 500 微米。
- 配有特殊的印刷床，具有良好的重现性。
- 配有不锈钢线棒。
- 线棒编有号码，并有色彩标记。

K 机动涂布机

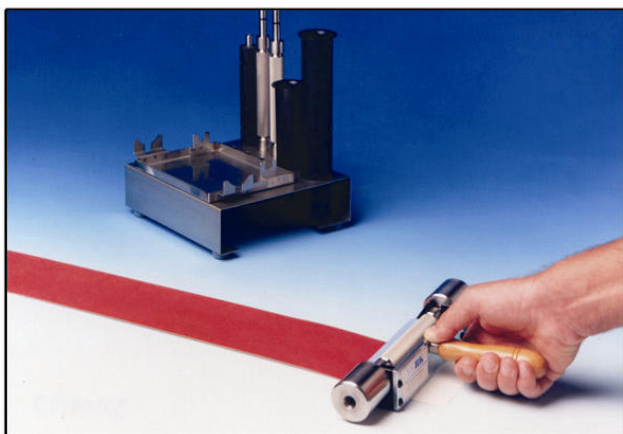
K Control Coater 能够快速提供高度准确的和具有良好重现性的表面涂膜样品，推荐用于重现性要求高的场合，例如电脑配色或操作人员多的情况下。涂布可以采用线棒涂布器。

- 控制速度和压力，确保良好重现性。
- 配有真空、磁性、加热和玻璃床。
- 有五种类型，涂布面积可以从：从 170x250mm 到 350x450mm，甚至 841 x 1189mm (A0)
- 标准涂布速度可从 2~15 米 / 分钟范围内调节。
- 电动或气动可选。
- 符合 ASTM D823-53 & BS3900



For more information contact...

RK



手动 K 乐施涂布机

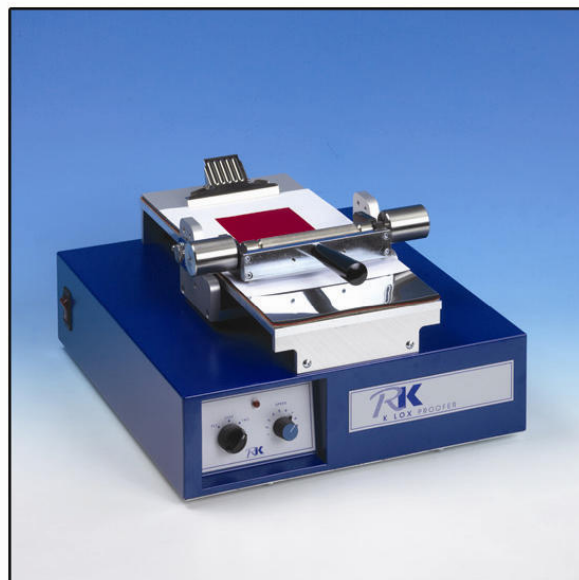
手动 K Lox Proofer 适用于柔版油墨和其它液态油墨制得重现性样品，它与常规柔版印刷效果极为相似。K Lox Proofer 是油墨生产厂家和印刷厂家的重要工具。

- 能快速制得柔版样品。
- 使用及清洗容易。
- 金属雕刻辊控制油墨膜的厚度。

机动 K 乐施打样

自动 K Lox Proofer 能够保证恒速和恒压，以制得高度准确的和重现性好的柔版样品。推荐用于重现性要求高的场合，例如电脑配色或操作人员多的情况下。

- 能快速制备得柔版样品
- 极好的重现性。
- 使用及清洗方便。
- 可互换的金属墨辊（达 500 线）。



柔版打样机

柔版打样机可以每分钟 100 米高速运转，模拟印刷，更有 1000 线网纹辊，可在水性或溶剂型油墨及柔版油墨。

- 打样区域：250 x80mm
- 可快速更换各种线数的金属辊或陶瓷辊

K 印刷验证机

在使用凹版油墨、间接凹版油墨或苯胺油墨的情况下，用 K Printing Proofer (KPP) 能够快速制得样品：由于具备激光雕刻印刷凹版和可达 40 米 / 分钟的高印刷速度，KPP 是液态油墨生产厂家和用户的重要工具。

特点：

印刷速度高达 40 米 / 分钟。

各种柔性底材，包括薄膜、纸张、薄板、铝箔和聚氯乙烯等均可印刷。

- 由于采用测微尺控制压力和调整刮墨，所以具有优异的印刷效果。
- 出于对比的目的，亦可同机同时两种或多种油墨；也可以套印，胶辊上带定位。
- 通过更换打印头组件，还可以实现柔性版打样和复合层压打样试验。
- 操作及清洗方便，工作台只占 400 x500 毫米的空间。

用途：

- 适用于要求良好重现性的印刷样品制作及计算机配色的样品制作
- 制作公司自己的产品色卡，
- R & D 油墨产品研究开发。
- 油墨之进料检验。

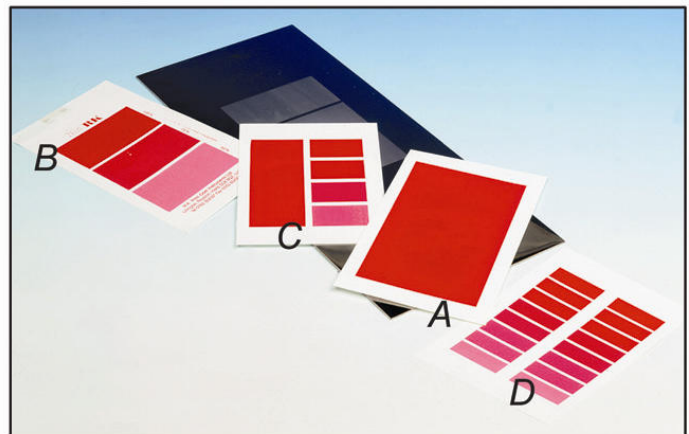


凹版印刷打样机印刷版

KPP 提供不同样式、深度的专门雕刻凹版供 KPP 主机配套：

KPP 印刷版是通过精细加工雕刻而成。客户可从以下 4 种标准版当中选择一种或多种满足要求。

图示为一块标准雕刻版以及可选的几种图案详细分别为



A 版（全实体型）

- 100 线 / 英寸 (40 线 / 厘米) 密度：100%
- 150 线 / 英寸 (60 线 / 厘米) 密度：100%
- 200 线 / 英寸 (80 线 / 厘米) 密度：60%

B 版（三图案型）

- 150 线 / 英寸 (60 线 / 厘米) 密度：100-80-60%
- 凹版印刷打样机注：图示的 B 版可印公司的图案以及地址（需另外收费）。

C 版（1+4 图案型）

- 150 线 / 英寸 (60 线 / 厘米)
- 密度：半版部分 90%，其余部分为梯度 100-90-80-70%

D 版（双 8 图案型）

- 150 线 / 英寸 (60 线 / 厘米)
- 密度：100-95-90-85-80-75-70-60%

胶印油墨验证机



PASTE INK PROOFER 是胶印油墨、胶印轮转油墨和凹版油墨快速和可重现配色用的一种打样机，该机特点是具有油墨自动测量系统，因此不需要专门对油墨试样进行称重或测量。另外，它具有可以互换的陶瓷墨辊，故可以用于制作各种密度油墨的样品。

- 精确、重现性极高之打样效果。
- 可同机同时进行两种油墨的打样，以供比较。
- 只需 2~3 分钟即可完成完整的上墨—打样—清理循环（周期）。
- 容易制得多重样品。
- 可缩短机器开机印前的准备时间。

旋转运行涂布机



ROTARY KOATER 是一种新型的小型涂布印刷机，其卷筒纸的宽度可达 305 毫米，印刷和涂布速度可在 0.4-90 米/分范围内变化，它可以提供 15 个以上不同的印刷和涂布系统。

该涂布印刷机主要用于如下三种场合：1. 特殊产品（例如全息照相、证券商标和医疗卫生用品等）的小规模生产 2. 用作小型涂布机、印刷机 3. 作为研究与开发的工具，以便在仿真和精确控制条件下经济得进行各种配方、底材和工艺过程的实验

- 可进行照相凹版印刷、间接凹版印刷、苯胺印刷和轮转丝网印刷。
- 可用线棒、照相凹版、背面照相凹版、挤压器和轮辊上刮墨刀进行涂布。
- 可湿或干层压。
- 可用热空气、红外线或紫外线干燥、固化。
- 具备为特殊应用而设计的用户机。
- 已经有 200 多台这样机器。