

IT6900A系列电源供应器

访问艾德克斯网站 www.itechate.com 获取更多产品资讯



高可见度的真空荧光显示屏 (VFD)

高准确度和高分辨率

低涟波和低噪音

可设置定时输出时间 (0.1~99999.9S)

远端量测端功能

可选外部模拟量接口

Your Best Power Solution



艾德克斯电子有限公司

ITECH ELECTRONIC CO., LTD.

ITECH ELECTRONICS

ITECH ELECTRONICS

ITECH

Your Power Test Solution

About ITECH

关于艾德克斯

艾德克斯电子(ITECH)为美国第四大仪器公司B+K-Precision集团成员,多年来一直致力于电源及电源测试领域的研究,专业生产高性能自动测试系统,电源和电子负载等大功率电子测试仪器,产品以高性能及高质量广受国内外各大企业采用,产品出口遍及欧美日等三十余国家,广泛应用于各个领域。

质量政策

艾德克斯坚持不断研发创新产品,满足多元化的应用需求,并通过持续的改善,为您提供最完美的品质。

行销与服务

艾德克斯电子(ITECH)在中国大陆、美国、欧洲、韩国均设有ITECH公司为客户提供最佳的产品销售及售后服务。

愿景 Vision

客户满意为艾德克斯最高营运目标,艾德克斯将继续专注于电源与电源测试产品研发及制造,同时藉由卓越的技术与全球的行销网络,提供您最高品质的产品与售后服务,成为您最好的合作伙伴。

我们的客户

艾德克斯产品以优良的性能及质量广受客户喜爱,主要客户包括ABB, Bosch, Intel, LG, Nokia, Siemens, Sony, Fuji,大众汽车,福特,通用,索爱,艾默生,台达,富士康,中科院,清华,交大等知名国内外企事业单位。



艾德克斯产品在全球及中国各地均有优良的代理及服务据点,如您需要当地的服务,请至www.itechate.com网页查询或直接与我们联系。

IT6900A系列电源供应器



IT6900A系列

多功能高性能电源供应器

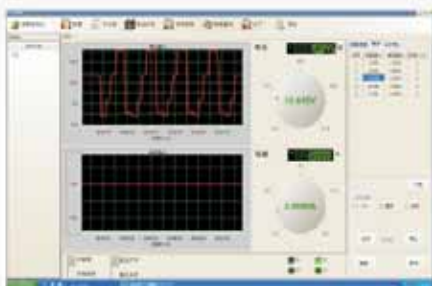
- 高可见度的真空荧光显示屏 (VFD)
- 全数位化可编程接口
- 输出有开关控制
- 高准确度和高分辨率
- 低涟波和低噪音
- 过电压、限电流和过热保护
- 记忆容量：9X8组
- 配备防滑脚架的可携式坚固机箱
- 智能型风扇控制，节约能源，降低噪音
- 断电保持记忆功能
- 可设置定时输出时间（0.1~99999.9秒）
- 具有丰富的SCPI指令，方便组建智能化测试平台
- 远端量测功能
- 可选外部模拟量接口

IT6900A系列宽范围可编程电源，内置标准RS232,USB,GPIB接口，使得远程通讯更加方便和快速。其远端测量功能，可减少线上压降。具备后面板输出端子，方便出线。并配有内置数字电压表，方便外部量测。其可选配件—模拟量接口，可以通过外部0-10V的范围模拟电源电压/电流0到满量程的输出。此系列型号多达5种，功率范围可从100W覆盖到600W。

ITECH

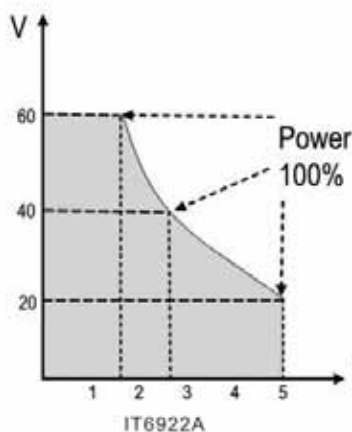
Your Power Test Solution

IT6900A提供免费的IT7000控制软件,方便您的测试



IT6900A系列内置标准RS232,USB,GPIB通讯接口,并且免费提供IT7000软件供快速测试。IT7000具强大监控功能,可实时记录并显示电流电压值,并可编程完成自动测试。

型号	功率	电压	电流
IT6922A	100W	60V	5A
IT6932A	200W	60V	10A
IT6942A	360W	60V	15A
IT6952A	600W	60V	25A
IT6953A	600W	150V	10A



IT6900A系列后面板端子

IT6900A系列远端补偿功能

为了避免连接负载的导线过长引起的压降,远程测试允许直接在电源输出端子上测量以提高测量精度。

S+, S-: 是远程量测端子。+, -是输出正负端子。当使用远程量测功能时,需要断开与“+,-”端子相连的导线,引出S+, S-, 连接到待测物。

IT6900A系列电源供应器

内置数字电位表 (DVM)

IT6900A系列电源内置有四位半的电压表。通过仪器背部DVM表头输入可以测量在0.001V到61.000V的电压,并可以显示在VFD显示屏上。

面板操作方便

设置参数有以下三种方法:脉动旋钮调节,数字键设置,光标调节步进值,加上上下键微调。面板Meter键可以快速在电压和电流的设定值和测量值之间切换,测量的时候方便查看设定值,不影响测量。

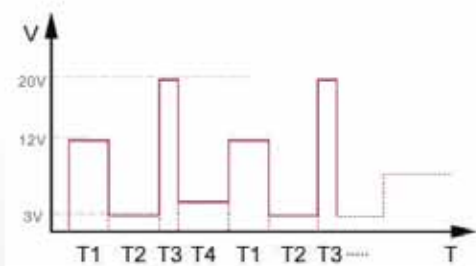
输出计时器功能 (Timer)

IT6900A系列支持输出计时器功能,在菜单中开启此功能并设置计时时间,从电源输出打开开始计时,到设定的计时器时间即自动关闭输出。定时输出时间范围(0.1~99999.9S)

Auto Range功能

因为电源电压与电流的输出受极限功率的控制,在功率一定情况下,可实现多种配置。以IT6932A(60V/10A/200W)为例,可实现60V/3.33A或20V/10A的输出配置。

顺序操作 (List)



过压保护功能

IT6900A系列电源提供有过压保护功能,可通过面板上的按键来设定电源的过压保护点。一旦电源过压保护(OVP),将立即关闭输出,并且VFD显示器上“OVP”状态标志点亮,出现“OVER VOLT”。

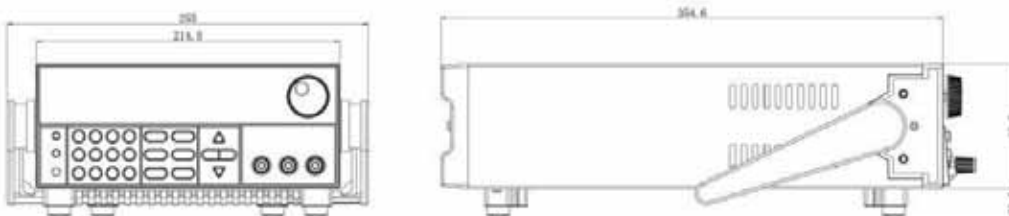
IT6900A为标准型号,如果需要RS485通讯接口和外部模拟量接口,可选择IT6900B系列。

你最好的
电源解决方案

IT6900A Series Specifications

参 数		IT6922A	IT6932A	IT6942A	IT6952A	IT6953A
额定值(0 °C~40 °C)	电压	0~60V	0~60V	0~60V	0~60V	0~150V
	电流	0~5A	0~10A	0~15A	0~25A	0~10A
	功率	100W	200W	360W	600W	600W
负载调节率±(%of output+offset)	电压	±0.01%+3mV	±0.01%+5mV	±0.01%+5mV	±0.01%+15mV	±0.01%+5mV
	电流	±0.05%+2mA	±0.05%+4mA	±0.05%+6mA	±0.1%+10mA	±0.05%+4mA
电压调节率±(%of output+offset)	电压	±0.01%+3mV	±0.01%+5mV	±0.01%+5mV	±0.01%+15mV	±0.01%+5mV
	电流	±0.05%+2mA	±0.05%+4mA	±0.05%+6mA	±0.1%+10mA	±0.05%+4mA
设定分辨率	电压	1mV	1mV	1mV	1mV	1mV(<100V)10mV(>100V)
	电流	0.1mA	0.1mA	0.1mA	0.1mA	0.1mA
斜坡分辨率	电压	1mV	1mV	1mV	1mV	1mV(<100V)10mV(>100V)
	电流	0.1mA	0.1mA	0.1mA(<10A)1mA(>10A)	0.1mA(<10A)1mA(>10A)	0.1mA
设定值精度(12个月内)(25°C±5°C)	电压	±0.03%+5mV	±0.03%+5mV	±0.03%+5mV	±0.03%+5mV	±0.03%+20mV
	电流	±0.1%+5mA	±0.1%+10mA	±0.1%+15mA	±0.1%+25mA	±0.1%+10mA
斜坡值精度(12个月内)(25°C±5°C)	电压	±0.03%+5mV	±0.03%+5mV	±0.03%+5mV	±0.03%+5mV	±0.03%+20mV
	电流	±0.1%+5mA	±0.1%+10mA	±0.1%+15mA	±0.1%+25mA	±0.1%+10mA
纹波(20Hz~20MHz)	电压	±5mVp-p	±8mVp-p	±15mVp-p	±20mVp-p	±40mVp-p
	电流	±5mA rms	±6mA rms	±8mA rms	±15mA rms	±6mA rms
Sample rate 采样速率		10HZ			10HZ	
尺寸 (mm)		214.5mmW×88.2mmH×354.6mmD			214.5mmW×88.2mmH ×445mmD	
重量(净重)		7.7kg			15kg	

IT6900A系列电源的参考尺寸



- IT6922A/IT6932A/IT6942A(214.5mmW × 88.2mmH × 354.6mmD)
- 注意: IT6952A/IT6953A是加长型的, 电源的大小尺寸:214.5mmW × 88.2mmH × 445mmD

标准配件

电源线一根 电源测试报表 用户手册一本 合格证

可选配件(若选择6900B系列)

可选外部模拟量接口 RS485通讯接口

IT6900A系列电源供应器

获取最新资讯

——在线访问艾德克斯网站



欢迎索取光盘



应用软件下载

产品注册

应用手册

最新产品

使用手册

此样本提供产品概述仅供参考，既不是相关的建议和推荐也不是任何合同的一部份，由于公司产品不断更新，因此我们保留对技术指标变更的权利，恕无法另行通知，谢谢合作。

产品规格变更，恕无法通知，请随时访问www.itechate.com网站以取得最新信息。

ITECH

Your Power Test Solution



访问艾德克斯网站 www.itechate.com 获取更多产品资讯

China
电话: 4006-025-000
传真: 4006-025-888
中国南京市雨花台区西善桥南路
108号

USA
Tel: 714-9219998
Fax: 714-9216422
22820 Savi Ranch Parkway
Yorba Linda, CA 92887 U.S.A.

Europe
Tel: 477-590101
Fax: 477-572323
32, rue Edouard Martel 42100 - St
Etienne France

Taiwan
Tel: 02-72416677
Fax: 02-72416666
新北市深坑區北深路三段252號3F
(01A科学园区)

Your Best Power Solution

艾德克斯电子有限公司
ITECH ELECTRONIC CO.,LTD.
TEL:86-25-52415098
FAX:86-25-52415268
服务热线:4006-025-000