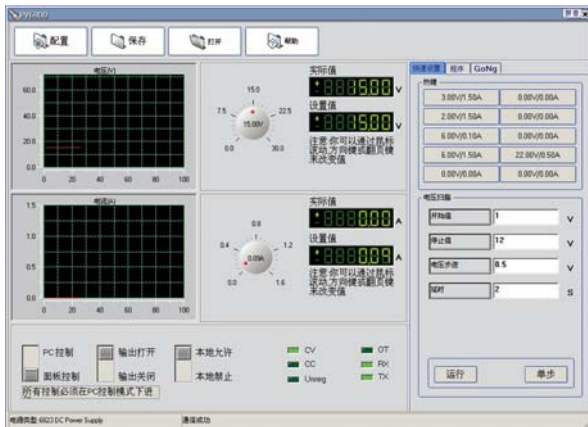
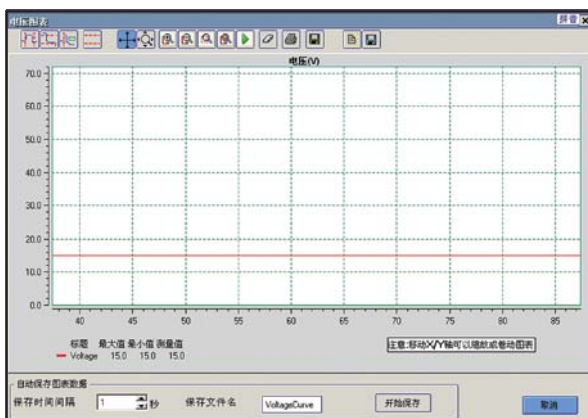


## IT6800电源—最佳的性能价格比

IT6800系列可编程电源(18V~150V/90W~216W), 小体积, 大功率输出, 具有10mV, 10mA的分辨率, VFD高亮度荧光屏显示, 支持GPIB/USB/RS232通讯接口, 并提供免费PV6800 PC监控软件。



PV6800具强大监控功能, 可记录并显示电压/电流, 并可编程完成自动测试。



PV6800内建强大波形记录功能, 并可 will 将波形曲线保存, 进行更详细的分析。



IT6833

IT6833电源1/2U的体积提供高达216W的功率输出。

### Feature

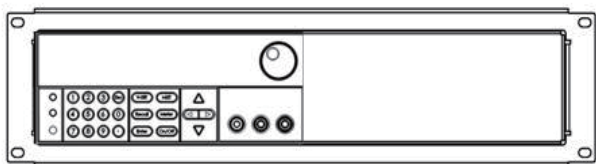
- 可编程直流线性稳压电源
- 高亮度真空荧光屏VFD显示
- 超低纹波及噪声
- 1/2U标准尺寸, 可安装于19寸机柜
- CC及CV工作模式
- 支持GPIB/USB/RS232通讯接口
- 高精度及稳定性
- 免费PV6800 PC监控软件
- 全数控界面, 高稳定度, 低漂移
- 智能型风扇控制(随着输出功率变换)
- 数字键盘可快速直接输入设定电压/电流值
- 限电压, 限电流及过温度OTP保护功能
- 可记忆16组默认值

型号	电压	电流	功率
IT6821	18V	5A	90W
IT6822	32V	3A	96W
IT6823	72V	1.5A	108W
IT6831	18V	10A	180W
IT6832	32V	6A	192W
IT6833	72V	3A	216W
IT6834	150V	1.2A	180W

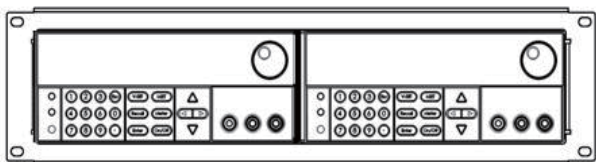
## Specifications

		IT6821	IT6822	IT6823	IT6831	IT6832	IT6833	IT6834
Output Rating 额定输出	Voltage	18V	32V	72V	18V	32V	72V	150V
	Current	5A	3A	1.5A	10A	6A	3A	1.2A
	Power	90W	96W	108W	180W	192W	216W	180W
Load Regulation 负载调节率	Voltage	<0.01% + 3mV (额定电流≤3A)						
	Current	<0.02% + 5mV (额定电流≤10A)						
Line Regulation 交流输入调节率	Voltage	<0.01% + 3mV						
	Current	<0.1% + 2mA						
Setup Resolution 设定值分辨率	Voltage	10mV						
	Current	10mA						
Read Back Resolution 回馈值分辨率	Voltage	10mV(<20V) / 100mV(≥20V)						
	Current	10mA						
Setup Accuracy 设定值精确度	Voltage	<0.05% + 10mV	<0.05%+15mV	<0.05%+10mV	<0.05%+15mV	<0.05%+15mV	<0.05%+15mV	<0.1%+38mV
	Current	0.2% + 10mA						
Read Back Accuracy 回馈值精确度	Voltage(<20V)	<0.05% + 15mV	<0.05%+20mV	<0.05%+15mV	<0.05%+15mV	<0.05%+20mV	<0.05%+20mV	<0.1%+38mV
	(≥20V)	<0.05% + 120mV	<0.05%+120mV	<0.05%+120mV	<0.05%+120mV	<0.05%+120mV	<0.05%+120mV	<0.1%+120mV
Ripple (20-20M Hz) 纹波	Vpp	3mVp-p	4mVp-p	3mVp-p	4mVp-p	4mVp-p	7mVp-p	0.6mVms
	Vrms	0.5mVrms						
	Irms	5mAms						
Temp. Coefficient 温度系数 0-40℃	Voltage	<0.02% + 5mV						
	Current	<0.1% + 5mA						
工作温度	0-40℃							
Dimension 尺寸	W*H*D	214.5mm * 88.2mm * 354.6mm						
Weight 重量	Net	7.8Kg	7.5Kg	7.7Kg	8.5Kg	8.5Kg	8.5Kg	8.5Kg

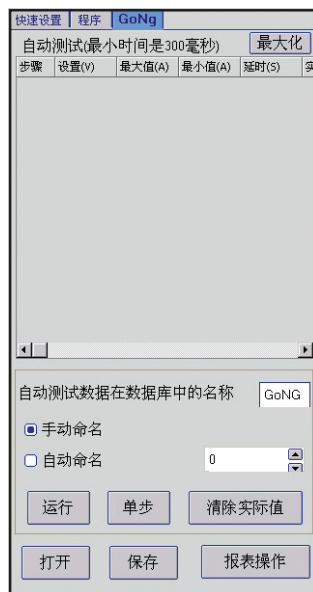
IT6800系列线性稳压电源为实验室提供了可靠与方便的直流电源,电压与电流可以同时显示在前面板,您可以通过便捷的数字键,准确又快速的调整您想要的电源输出值。



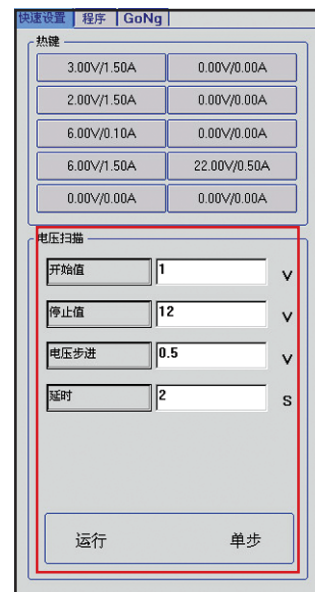
19寸机柜安装 (单机)



19寸机柜安装 (双机)



Go/NG自动测试功能



Sweep扫描功能

### 可选配件

IT-E121 RS232 通讯电缆

IT-E122 USB 通讯电缆

IT-E133 GPIB 通讯电缆

IT-E151 机架安装套件

附件详细规格请参阅第104页