



列印模組

# PX-Series

高階機種

版本 5.1

## 精確完美 - 德國製造



30多年來cab一直為工商界研發及製造各類標記列印裝置;系統方案和服務,我們最終追求目標為永遠的最佳品質和最佳技術支援,我們的設備要求:“達到所有可能性的完美”來替代“必要時才能達到的完美”。

肩負來自於我們客戶和夥伴持續的要求、義務和責任所趨,激發cab團隊持續研發具有創意及塑造出新的產品。

我們的研發和製造—根據ISO 9001規範。無庸置疑地,由於我們使用了最新機種,而製造出品質較佳的零組件同時自行加工產品,故使我們能保有一貫性的品質控管和供給標準,而這也是為什麼我們在國際市場上能保持具有競爭基礎地位的原因。

由於擁有廣泛的經驗,追求高目標的客戶宗旨以及客戶群,cab已儼然成為國際認同及領先品牌的製造商。

在此同時,在德國擁有超過230人的員工,5家海外分公司及350家通過授權認可的經銷商在將近60個國家正積極持續於明年度強化鞏固cab的領先地位!

規格變更時將不另行通知,詳細規格及最新產品資訊請洽詢。

列印模組	3
產品規格	4
操作介面	5
技術資料	6 - 7
配 件	7
軟體工具	8
編輯軟體	9
應用方案	10
產品尺寸	11



創新科技為環保與節能盡一份心力。

## 主要特色



### 完美極致的架構設計： 性能可靠，操作方便，維修簡易

PX 模組適用於高工業環境中全自動化的列印及貼標，全方位的列印及貼標設計，整合於任何產品線需求。

堅固的防彎列印機構及運作模組皆以鑄造材質製作，使外觀和功能呈現完美的和諧感。

所有的PX modules 都可支援於解析度 200, 300或600 dpi的左手和右手方向列印。

備品和耗材易於更換。

熱轉碳帶最大應用長度可高達 600 公尺。  
列印模組可選擇性地裝配碳帶節省功能

含高科技 32位元處理器，64 MB 記憶體 和 8 MB 快閃記憶體，資料處理速度僅在彈指之間。操作面板或主機板儲存的文字，圖形，規格可設定於額外記憶卡中。

所有必備介面如：乙太網路，USB 或數位電腦連結介面都於原廠組裝完畢。

所有軟體工具可直接進程式編輯，設計和管控。

機構安裝尺寸可和 ZEBRA, SATO, DATAMAX 等品牌相容。

## 4 產品規格

### 完美以致精細



### 產品競爭優勢

#### 1. 操作面板

大背光面板提供最佳的閱讀性。

平易近人的導航面板和選單。

CF記憶卡插槽可儲存標籤格式；字型；文字；圖形及資料庫

USB介面插槽可連接額外的鍵盤；掃描槍和USB記憶卡

外接的操作面板亦可連接其一USB介面。

#### 2. 堅實的金屬外殼

鋁製鑄模，將所有裝置組裝合併為一體。

#### 3. 碳帶回收及供應軸

三片式栓緊軸心設計方便碳帶快速更換，小型碳帶可被固定於任何位置上。

#### 4. 易於調整的列印設計

為了輕鬆移動底紙固定器而設置的列印功能。

#### 5. 具節省碳帶功能的印字頭

只要幾個步驟印字頭就可隨時更換，印字頭於吐紙及退紙時提高，避免多餘摩擦。

#### 6. 滾軸更換

可輕鬆地清潔或更換滾軸。

#### 7. 可簡易更換的耗材

標籤可在外圍捲至機器底端。印字頭和底紙固定器鎖於底紙固定器開關之上。

#### 8. 退紙機制

在列印下一個標籤前，機器可重置回標籤邊緣準備列印。

#### 9. 標籤偵測器

可辨識標籤位移及印材末端。可偵測最大長度至60MM。



- 標準品
- 選配

### 連結電腦介面

- 1. RS232 C 序列埠，速度最快可達230.400鮑率
- 2. USB 2.0 高速連接介面
- 3. 並列埠 acc. IEEE 1284  
原透過平行埠資料可轉換USB 2.0高速連接介面傳輸
- 4. RS422 序列埠提供長距離資料傳輸。  
RS485 序列埠可同時支援高達25台列印機的群組工作。
- 5. 標籤選擇轉接器  
從記憶卡可自動下載及列印多達16種不同的訊號。



### 外接介面連結

- 9. 2組USB-Master 介面用以連結外接鍵盤或是掃描槍及操作面板輸入變數資料
- 10. 支援 CompactFlash Type I 記憶卡至 2 GB.
- 11. 數位I/O-介面： 25-pin SubD plug  
輸入功率24 伏特(光耦合)  
1. 標籤進紙                      4. 準備列印  
2. 開始列印                        5. 重設(刪除列印工作)  
3. 標籤吐出  
輸出功率24 伏特(固態繼電器)  
1. 待機                                7. 標籤用完  
2. 可開始列印                      8. 感應器: 碳帶用完  
3. 列印結束                        9. 碳帶用完  
4. 準備列印                        10. 可控的程式訊號  
5. 錯誤警告  
6. 感應器: 標籤用完

- 感應器：標籤末端
- 指示燈
  - 待機
  - 警示
  - 錯誤訊息

### 網路連結

- 6. Ethernet 10/100 Base T - 支援 TCP/IP 通訊協定的乙太網路，支援 LPR/LPD，Raw IP或FTP列印可手動設定IP位址或藉由DHCP分配取得印表機狀態，可經由網際網路瀏覽器取得或設定支援FTP更新韌體或是管理 PC-card Type II/CompactFlash 記憶卡錯誤訊息，可藉由e-mail或是SNMP傳送時間及日期可透過伺服器同步化
- 7. Wireless LAN-Card 或 PC-Card Type II (PCMCIA)插槽
- 8. WLAN-card IEEE 802.11 b/g  
無線網路連結 (僅適用特殊晶片規格)  
IEEE 802.11 b: 11 MBit/s, 2,4 GHz Band  
IEEE 802.11 g: 54 MBit/s, 2,4 GHz Band



### 單機操作

標籤樣式可於標籤軟體中製作或直接在電腦中直接製作。

標籤格式/文字/圖形資料等會儲存在CF記憶卡或印表機內部IFFS記憶體中。

變動性資料可經由鍵盤及主機輸入給列印機構列印。

可提供標籤掃描機及磅秤機之週邊應用產品方案，歡迎洽詢。



## 6 技術資料

1. 印字頭	PX4+			PX4.3+		PX6+
列印方式	熱轉	■	■	■	□	■
	熱感	-	-	-	■	■
列印解析度 dpi	203	300	600	203	300	300
最快列印速度 up to mm/s	200	200	100	200	150	200
最大列印寬度 up to mm	104	105.6	105.6	104	108.4	162.6
2. 材質						
標籤, 紙卷式或摺疊式之連續性紙張	熱感紙, 銅版紙, 塑膠薄膜, PE, PP, PVC, PA, PI					
材質厚度 mm / 重量 g/m <sup>2</sup>	0.055 - 0.35 / 60 - 160					
標籤寬度 <sup>1)</sup> mm	10 - 116					50-176
軸心寬度 <sup>1)</sup> mm	25 - 120					50-180
標籤高度 <sup>1)</sup> mm	6 - 1.000					
3. 碳帶						
碳墨	內碳或外碳					
碳帶最大直徑 up to mm	86					
紙管直徑 mm	25					
碳帶最大長度 up to m	600					
碳帶最大寬度 up to mm	114					165
4. 體積						
重量 kg	8					12

5. 標籤感應器	
穿透式感應於標籤起始; 打孔和終末	
下方反射式感應器	列印記號
邊緣可設定寬度 mm	4 - 60
6. 電子	
處理器 high speed 32 Bit ColdFire/speed MHz	266
RAM MB	64
Memory IFFS MB Flash	8
CompactFlash card Type I 記憶卡插槽	■
Cardbus / PC-Card Type II 插槽	■
即時時鐘, 列印出時間和日期	■
7. 操作面板	
數字/LEDs:	暫停, 進紙, 取消, 選單, 確認, 4個方向鍵
LCD圖形面板	寬度 x 高度 in mm 60 x 40
顯示:	行數/字數 4 / ca. 20
插槽: CompactFlash Type I	■
USB介面鍵盤, 掃描槍及其它USB儲存裝置等外接	■
8. 傳輸介面	
雙向平行埠 acc. IEEE 1284	□
序列埠 RS 232 C 1.200 up to 230.400 Baud/8 Bit	■
USB 2.0 High Speed Slave for PC connection	■
乙太網路 10/100 Base T, LPD, RawIP-Printing, ftp-Printing, DHCP, HTTP, FTP, SMTP, SNMP, TIME, Zeroconf, mDNS	■
Serial RS422, RS485 1.200 up to 230.400 Baud/8 Bit	□
無線網卡 802.11b/g	□
Wireless bridge 802.11b	□
USB介面操作面板, 鍵盤, 掃描槍及其它USB儲存裝置等外接	2x ■
數位 I/O 介面	■
9. 監控	
	碳帶用完 標籤用完 印字頭打開 標籤底紙回收系統打開

螢幕顯示	資料傳輸 Wi-Fi訊號強度 網路連結狀態 記憶體使用量 印字頭溫度 記憶卡存取 碳帶剩餘量	時鐘 日期表 abc 除錯 輸入緩衝區資料
10. 設定		
	時間, 資料, 數位或類比時鐘. 國家和語言設定. BE, BG, CH, CN, CZ, DE, DK, ES, FI, FR, GR, HR, HU, IR, IT, LT, MK, MX, NL, NO, PL, PT, RU, RS, SE, SI, TH, TR, UK, US, ZA 系統設定, 列印參數, 介面, 保全	
11. 測試程序		
	系統偵測記憶體, 印字頭開啟, 簡短狀態報告, 狀態列印, 字型列表, 連結列表, 無線網路, 連結狀態, 印字頭資訊, 標籤資訊, 測試列印矩陣, 螢幕顯示及PPP狀態.	
狀態報告	廣泛多元的狀態報告列印, 例: 列印長度計數; 列印時間計數等, 可由軟體指令進行設定, 詳細的面板狀態報告顯示如: 網路連線錯誤-無連結, 或標籤錯誤等	
12. 字型		
字型	5 Bitmap fonts incl. OCR-A, OCR-B and 3 Vector fonts Swiss 721, Swiss 721 Bold and Monospace 821 available internally, 可下載TrueType字型. 選配亞洲字型- 簡體中文, 泰文	

<sup>1)</sup> 視標籤大小、材質及黏性限制而定。特殊材質或應用需經測試及釐清。

<b>12. 字型</b>	
字元集	Windows 1250 up to 1257, DOS 437, 737, 775, 850, 852, 857, 862, 864, 866, 869, EBCDIC 500, ISO 8859-1 up to -10 and -13 up to -16, WinOEM 720, UTF-8, Macintosh Roman, DEC MCS, KOI8-R. All West and East European latin, cyrillic, greek, hebrew and arabic characters are supported. 選配亞洲字型- 簡體中文, 泰文
Bitmap 字型	寬度及高度尺寸 1 - 3 mm 縮放 2-10. 可旋轉0°, 90°, 180°, 270°
Vector-/ TrueType 字型	寬度及高度尺寸 0.9 - 128 mm 可變動縮放, 可 1° 旋轉, 至多到 360°
字型格式	粗體, 斜體, 底線, 外框, 灰體, 反向, 垂直, 視字型格式可變動
字型寬度	可變動
<b>13. 圖形</b>	
圖形象素	直線, 箭頭, 方形, 圓形, 橢圓形, 填滿, 反白
圖形格式	PCX, IMG, BMP, TIF, MAC, GIF, PNG
<b>14. 條碼</b>	
一維條碼	Code 39, Code 93 Code 39 Full ASCII Code 128 A, B, C Codabar EAN 8, 13 EAN/UCC 128 EAN/UPC Anhang 2 EAN/UPC Anhang 5 FIM HIBC Interleaved 2/5 Ident- and Lead-code of german Post AG JAN 8, 13 MSI Plessey Postnet RSS 14 UPC A, E, E0

二維條碼	Aztec, Codablock F, Data Matrix, PDF 417, Micro PDF 417, UPS Maxicode, QR-Code, RSS 14 所有條碼可變動其高度, 寬度及比例. 可旋轉 0°, 90°, 180°, 270°. 其檢查碼可列印條碼文字(根據不同條碼規則) 起始/ 終止碼.
<b>15. 軟體</b>	
程式編輯	J-Script direct programming <input checked="" type="checkbox"/> abc-Basic Compiler <input checked="" type="checkbox"/> Database Connector <input type="checkbox"/>
系統檢查/ 管理	Printer monitoring <input checked="" type="checkbox"/> Network Manager <input type="checkbox"/>
cab 標籤編輯軟體	cablabel R2 Lite <input checked="" type="checkbox"/> cablabel R2 Pro <input type="checkbox"/>
其它標籤編輯軟體	Easylab, Codesoft, Nicelabel, Bartender, Label Matrix, Labelview <input type="checkbox"/>
Windows 驅動程式	98, ME, 2000, 2003, XP <input checked="" type="checkbox"/> Windows NT from version 4.0
Mac 驅動程式	OS X printer driver from version 10.3 <input checked="" type="checkbox"/>
Linux 驅動程式	Testet with Suse 9.0, CUPS based <input checked="" type="checkbox"/>
<b>16. 操作環境</b>	
電源供應	100 - 240 V ~ 50/60 Hz, PFC
耗電量	max. 250 W
工作溫度	10 - 35°C
溼度(非壓縮)	30 - 85% not condensing
安全規範	CE, FCC class A, CB, CCC, UL
<b>17. 選配</b>	
碳帶節省模組	<input type="checkbox"/>
RFID 讀寫元件模組	<input type="checkbox"/>

■ 標準品 □ 選配

## 配件 7

外部控制面板



數字鍵盤



微型鍵盤



標準(一般)鍵盤



儲存媒體



以上應用僅限於使用 cab 製作或推薦。

# 8 軟體工具

## 條碼機控制

### 使用J-Script直接編程

J	Job Start
H 100	Speed (100 mm/s)
O R	Orientation rotated by 180°
S 11;0,0,68,70,100	Size of label (100x68 mm, gap 2 mm)
T 10,10,0,5,pt20;sample	Text object/font: Swiss bold, 20 pt
B 10,20,0,EAN-13,SC2;401234512345	Barcode EAN 13, size SC 2
G 8,3,5,0;R:30,9,0,3,0,3	Graphic, box 30 x 9 mm, Line strength 0.3 mm
A 1	Number of labels (in this example 1)

cab的J-Script語言方便使用者直接編輯標籤程式，可與現用的標籤編輯軟體分開獨立使用。輕鬆完成標籤格式設計，亦可查詢條碼機狀態。記憶卡能儲存標籤格式，複雜圖形及特殊字型，減少資料傳輸時間。

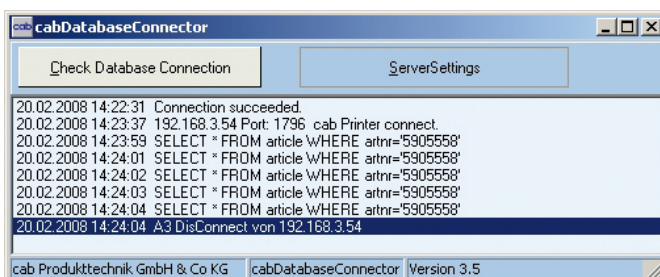
### abc - 編輯器

```
default.lbl - Editor
Datei Bearbeiten Format Ansicht ?
<ABC>
DO
  LINE INPUT a$
  IF LEFT$(a$,15)=="194300301480070" THEN
    PRINT "R t2;";MID$(a$,16)
  ENDF
  IF LEFT$(a$,15)=="194300300580172" THEN
    PRINT "R t3;";MID$(a$,16)
  ENDF
  IF LEFT$(a$,15)=="194300301970073" THEN
    PRINT "R t1;";MID$(a$,16)
  ENDF
```

cab的程式編輯器提供額外功能!藉由簡易程式編寫，在傳送資料至條碼機做更進一步動作前，會先處理或結合好資料。提供，例如模擬其它條碼機功能，或在列印過程中，整合來自條碼讀取器或磅秤的資料串，即時列印出所有收到的資料。

### 資料庫連接器

cab的資料庫連接器可讓所有單機操作模式條碼機，透過TCP/IP，直接向網路中央SQL資料庫，取得資料，並列印到標籤上，也可回傳和修改資料到資料庫裡。



## 監控

### 透過intra和internet監控cab條碼機

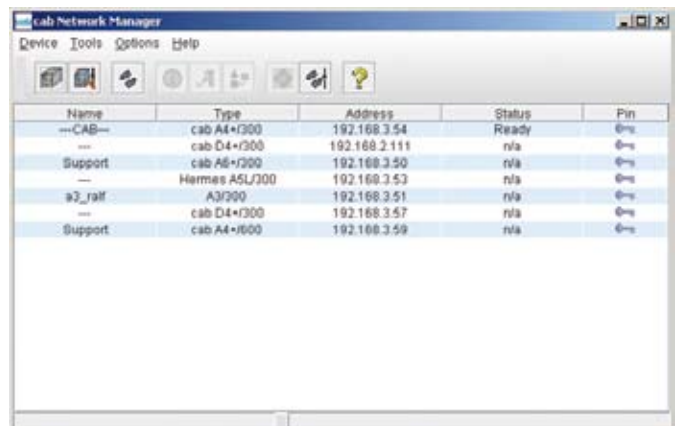


透過內建HTTP和FTP伺服器，使用一般網頁瀏覽器或FTPclients，您可監控及設定印表機，亦可更新韌體和管理記憶卡。狀態、警告和錯誤訊息，可透過內建SNMP、SMTP，經由電子郵件或是SNMP數據電報，送到管理者電腦。

## 管理

### cab-網路管理員

使用cab的網路管理工具，可利用網路同時控制多台印表機。只需將一台電腦連上網路並將印表機連網，就可有效地管理CompactFlash記憶卡，以及更新印表機韌體和印表機密碼管理。





### cab Windows 驅動程式



在Window程式下製作編輯標籤，例如：MS Word, Excel, Access, Works, Corel Draw etc.

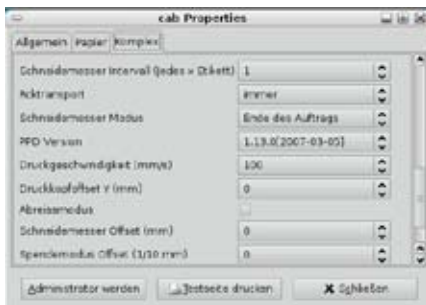
Windows 條碼機驅動程式適用於 2000, XP 32/64 bit, 2003 32/64 bit.

### Mac OS X 驅動程式



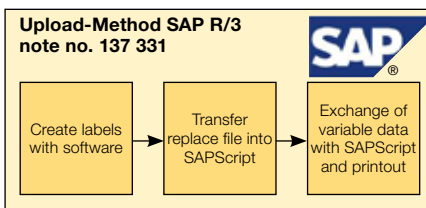
針對MAC OS X系統cab提供了CUPS基準的條碼機驅動程式。

### Linux 驅動程式



針對LINUX系統cab提供了CUPS基準的條碼機驅動程式。

### 整合 SAP R/3



cab 配合 SAP研發'replacefil'的應用。這是以cab條碼機以最簡單的方式於SAP R/3下作業。

### 標籤軟體



完美的標籤需要搭配最佳的文字字型，cab 提供大量的bitmap字型及vector字型。可縮放文字的高度及寬度，設定物件擺設位置。可下載其它true type字型到記憶卡裡，並支援大多數國家特定的codepages。

cablabel R2的功能：

- **cablabel R2 基本版**  
每台印表機免費附贈的基本軟體
- **cablabel R2 專業版**  
專業版支援資料庫處理，及設計精靈指導製作UCC/EAN 128條碼。

多功能的cablabel非常具有彈性，含簡易文字、條碼、圖形和資料庫 - 並提供24種語言操作介面。MDI(多文件介面)在同一時間，可打開和處理多個標籤，可複製、搬移或插入物件到另一標籤。

針對cab印表機各種不同功能，cablabel R2 有自己的驅動程式，在軟體與印表機間做最有效的溝通，以求達到可能的最佳結果。

### 其它標籤編輯軟體

cab亦為您提供了許多其它標籤編輯軟體(Easylabel, Codesoft, NiceLabel)，方便您編寫程式，列印和貼標工作。

cablabel R2	Lite	Prof.
32-Bit 平台相容性 windows 2000 SP4, XP Professional SP2 Server 2003 SP2 and Vista 32 bit	■	■
語言版本: BE, BG, CH, CN, CZ, DE, DK, ES, EE, FR, FI, GB, GR, HU, HR, IT, IL, JP, KR, LT, LV, MK, MX, NO, NL, PT, PL, RU, SE, SI, RS, TR, US, ZA	■	■
標籤範本	■	■
線上教學文件	■	■
多次復原	■	■
復原次數	1	40
圖形格式輸入	■	■
色彩支援	■	■
彩色圖形縮圖		■
文字美工		■
TrueType 字型	■	■
圖形條碼	■	■
數字	9	37
條碼機內建條碼	■	■
物件隱藏(不列印)		■
標籤預覽	■	■
圖形預覽	■	■
格形檢視/列印		■
OLE-Client		■
Windows 驅動程式支援		■
可控制條碼機數量	1	99
網路支援 (TCP/IP)	■	■
條碼機雙向溝通		■
<b>單機操作</b>		
列印檔案	■	■
字型下載	■	■
<b>資料庫</b>		
資料庫管理員		■
Access, DBF	■	■
ASCII, ODBC, OLEDB		■
<b>變數</b>		
可變數時間日期列印	■	■
日期回溯設定		■
列印計數	■	■
軟體列印計數		■
可變動圖形影像		■
任意變數		■
Global files		■
十進位數值格式		■
公式運算		■
<b>輸入資料欄位</b>		
文字對齊		■
設定輸入格式		■
最小輸入長度		■
預設值建議		■
自動提示		■
<b>其他</b>		
UCC/EAN 128 and Maxicode 支援		■

# 10 應用方案

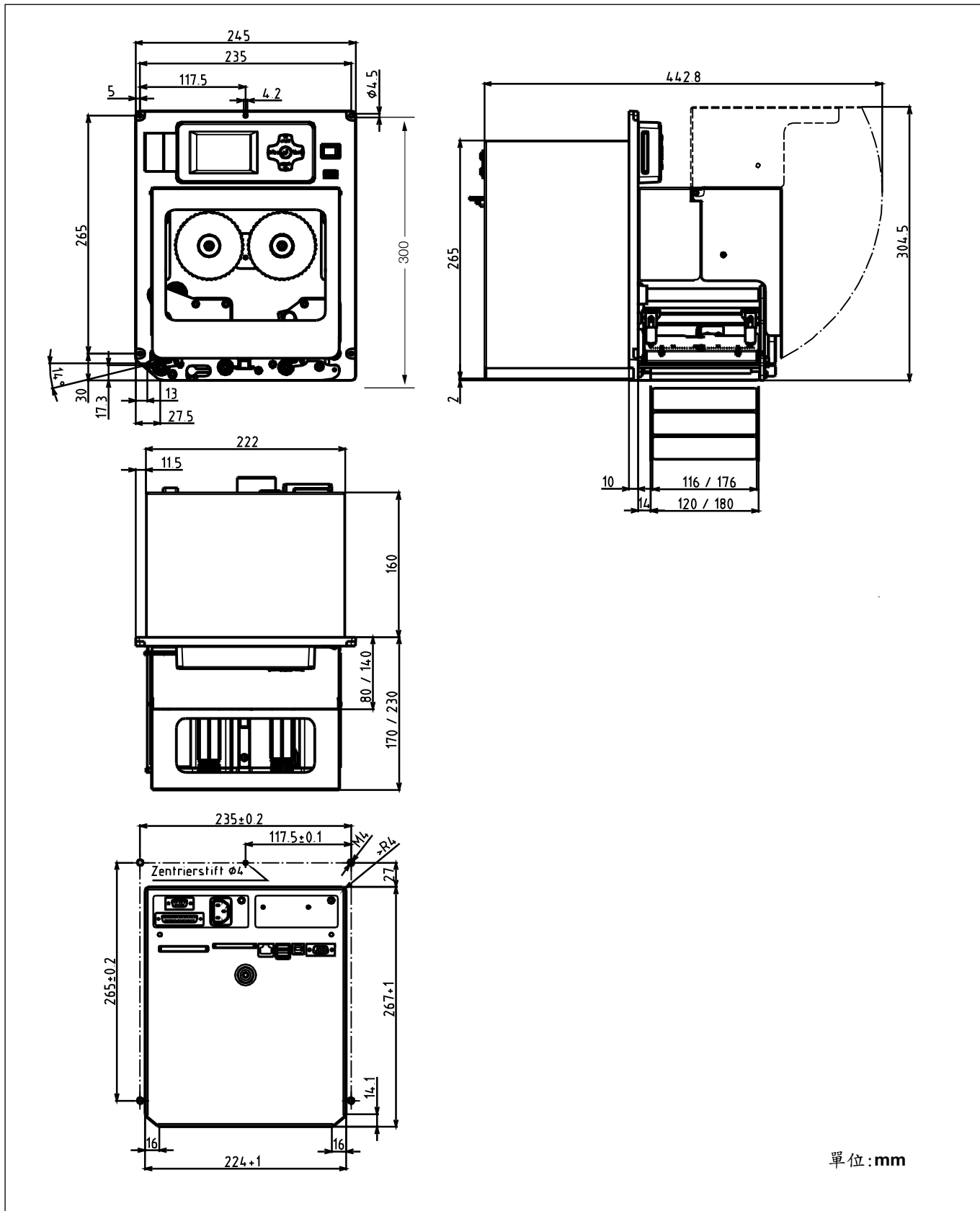


料號	品名	dpi
5956102	Print module PX4L/200	
5956103	Print module PX4L/300	
5956106	Print module PX4L/600	
5956112	Print module PX4R/200	
5956113	Print module PX4R/300	
5956116	Print module PX4R/600	
5956142	Print module PX4.3L/200	
5956143	Print module PX4.3L/300	
5956152	Print module PX4.3R/200	
5956153	Print module PX4.3R/300	
5956123	Print module PX6L/300	
5956133	Print module PX6R/300	
59561xx.202	Print module PX../xxx with 加購省碳帶模組	
<p>出貨包裝內含: 條碼機, 電源線 E+F, 長度1,8 m 操作手冊</p> <p>CD-ROM: 17種語言版本的簡易操作說明 操作手冊, 安裝說明, 服務說明, 備品列表, 程式手冊 Windows 條碼機驅動程式 32/64 bit 19種語言版本for Windows 2000 / XP / 2003 and Vista, 德/英/法文版本MAC OS X 驅動程式, 英文版資料庫連接器, 24種語言版本cablabel R2 Lite, 含操作說明</p>		
料號	備品零件	
5954081.001	印字頭Printhead 4/203	
5954072.001	印字頭Printhead 4/300	
5954077.001	印字頭Printhead 4/600	
5954085.001	印字頭Printhead 4.3/203	
5954089.001	印字頭Printhead 4.3/300	
5954106.001	印字頭Printhead 6/300	
5954180.001	列印滾輪 DR4	
5954245.001	列印滾輪 DR6	



料號	傳輸介面
5561041	無線網卡 802.11 b/g
5954200	並列埠轉USB埠轉接線
5954201	序列埠 RS422/RS485
5954191	標籤選擇轉接器
5561034	無線網路橋接器
5550818	連接線 RS232 C 9/9-pin, 長度 3 m
5901616	USB連接線 長度 3 m
料號	配件
5954380	外接操作面板
5917909	USB數字鍵盤
on request	USB微型鍵盤 Cherry Classic Line G84-4100LCM
on request	USB標準(一般)鍵盤 Cherry G83-6504 LAD
5561043	記憶卡 CompactFlash Type 1
5561045	USB 資料儲存碟
料號	軟體工具
5580212	資料庫專用連接器
5580215	網路管理員
5580221	標籤軟體 cablabel R2 Pro
9008486	英文版程式手冊

規格變更將不另行通知, 詳細規格及最新產品資訊請洽詢



條碼列印機  
MACH4



條碼列印機  
A+ Series



即時列印貼標機  
Hermes A



列印模組 PX-Series



條碼列印機 e4



各式標籤



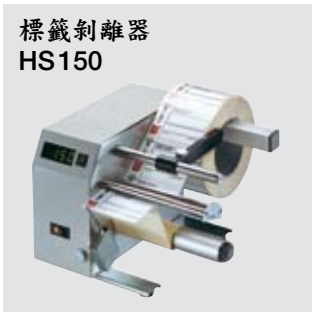
各式碳帶



標籤軟體



標籤剝離器  
HS150



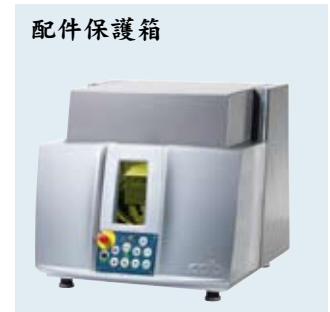
掃描槍



雷射標記系統  
FL-Series



配件保護箱



#### Germany

cab Produkttechnik  
GmbH & Co KG  
Postfach 1904  
D-76007 Karlsruhe  
Wilhelm-Schickard-Str. 14  
D-76131 Karlsruhe  
Telefon +49 721 6626-0  
Telefax +49 721 6626-249  
www.cab.de  
info@cab.de

#### France

cab technologies s.a.r.l.  
F-67350 Niedermodern  
Téléphone +33 388 722 501  
www.cab.de  
info@cab-technologies.fr

#### España

cab España S.L.  
E-08304 Mataró (Barcelona)  
Teléfono +34 937 414 605  
www.cab.de  
info@cabsl.com

#### USA

cab Technology Inc.  
Tyngsboro MA, 01879  
Phone +1 978 649 0293  
www.cabtechn.com  
info@cabtechn.com

#### South Africa

cab Technology (Pty.) Ltd.  
2125 Randburg  
Phone +27 11-886-3580  
www.cab.de  
info@cabtech.co.za

#### Asia 亞洲分公司

希愛比科技股份有限公司  
cab Technology Co., Ltd.  
台灣台北縣板橋市民生路一段  
Panchiao 220, Taipei, Taiwan  
電話 Phone +886 2 2950-9185  
網址 www.cabasia.net  
詢問 cabasia@cab.de

#### China 中國

銘博(上海)貿易有限公司  
cab (Shanghai) Trading Co., Ltd  
上海市延安西路2299號,11C60室  
電話 Phone +86 21 6236-3161