

# VTH-80RKBG 程式恒温恒湿试验机规格书

## 一、性能、参数

温度范围：                     -20℃ ~ 150℃                    

湿度范围：                     20% ~ 98%RH                    

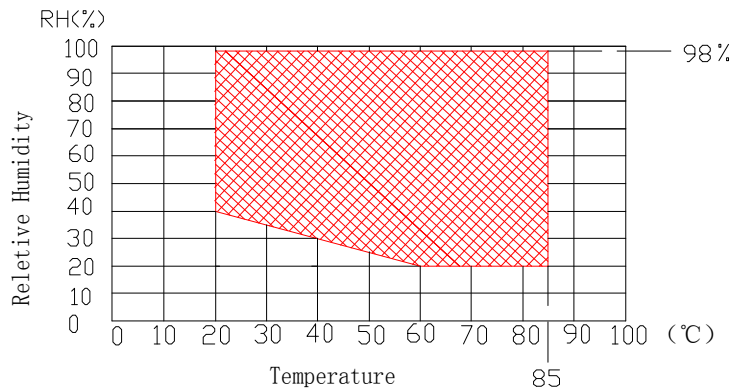
升温时间： -20℃ ~ +100℃ within 45min (空载时)

降温时间： +20℃ ~ -20℃ within 30min (空载时)

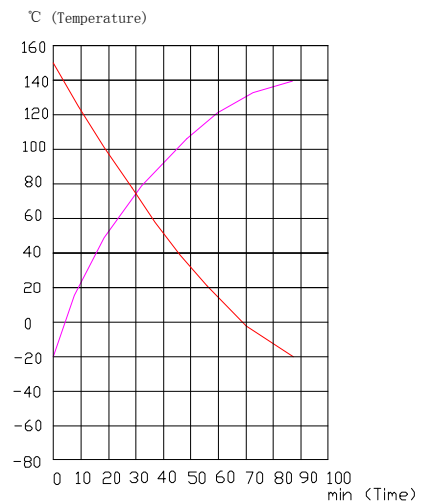
控制稳定度：                     温度 ±0.5℃ ; 湿度 ±1.0%RH                    

控制均匀度：                     温度 ±2.0℃ , 湿度 ±3%RH                    

温、湿度范围图

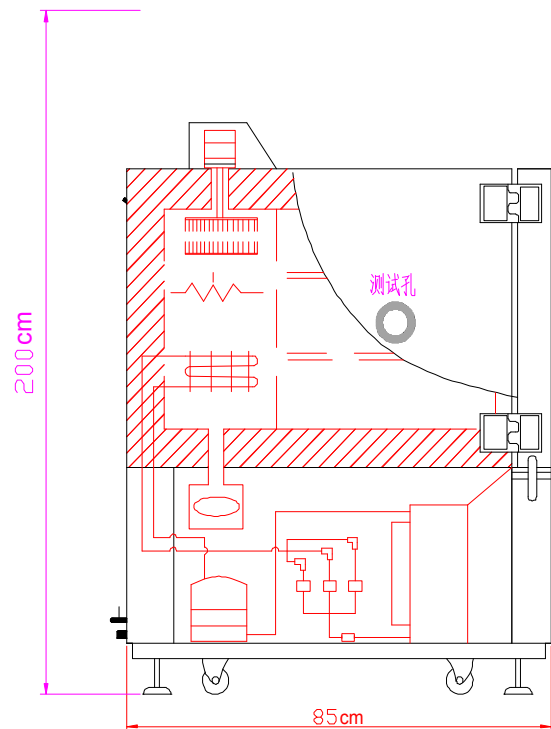
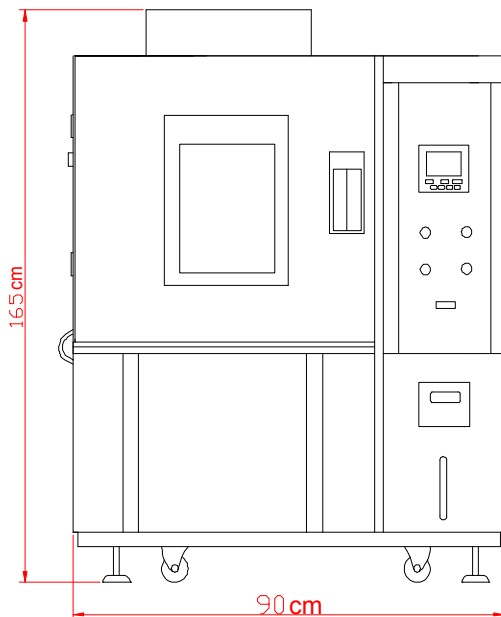


升降温性能曲线



## 二、结构

1. 尺寸: a. 内部尺寸: W40×H50×D40cm.
- b. 外部尺寸: W90×H165×D85cm
- c. 空间要求: W170×H200×D135cm

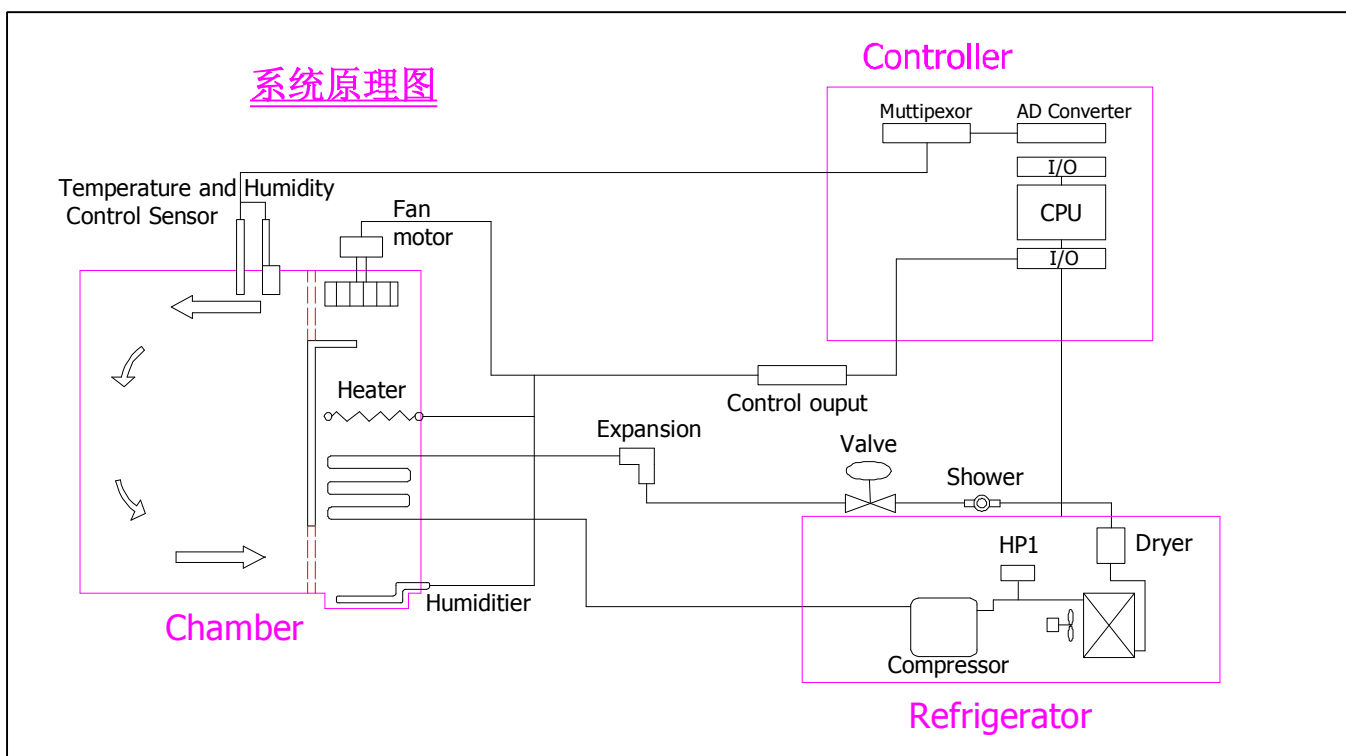


90cm+左右维修保养空间40cm=170cm

85cm+后面散热空间50cm=135cm

2. 材质:
  - a. 内箱材质: 镜面不锈钢板 (SUS#304) .
  - b. 外箱材质: 一级不锈钢板 (SUS#304) .
  - c. 底座材质: 国标角铁.
  - d. 保温材质: 硬质 Polurethane 发泡+玻璃棉.
3. 送风循环系统:
  - a. 60W 马达 1 只
  - b. 加长轴心.
  - c. 多翼式风轮.
  - d. 特殊可调百页送风循环系统.
4. 箱门: 单开门, 左开, 把手在右手边.
  - a. 窗口: 三层真空层.
  - b. 门扣: 嵌入式无反作用平面把手.
  - c. 后钮: SUS#304.
  - d. 视窗灯: 13W.
5. 测试孔: 机体左侧 50mm 孔 1 只, 附不锈钢孔盖 1 只, 硅胶塞头 1 只。

### 三、系统:



#### 1. 制冷系统:

- a. 压缩机: 法国泰康全密闭式压缩机.
- b. 冷媒: 环保冷媒 R-404A.
- c. 冷凝器: 风冷式冷凝器.
- d. 蒸发器: 鳍片式蒸发器.
- e. 其它原件: 干燥剂 (ACLO), 电磁阀 (日本路营); 油份分离器 (欧美 ALCO) 等制冷配件均采用进口件.

#### 控制器图片



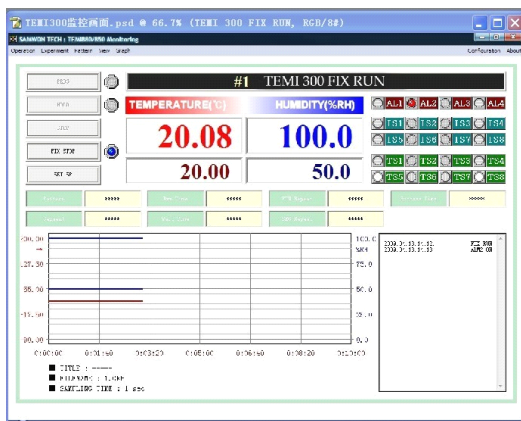
#### 2. 控制系统:

a. 控制器：采用韩国进口 TEMI 300 温、湿度控制器 (见上图)。

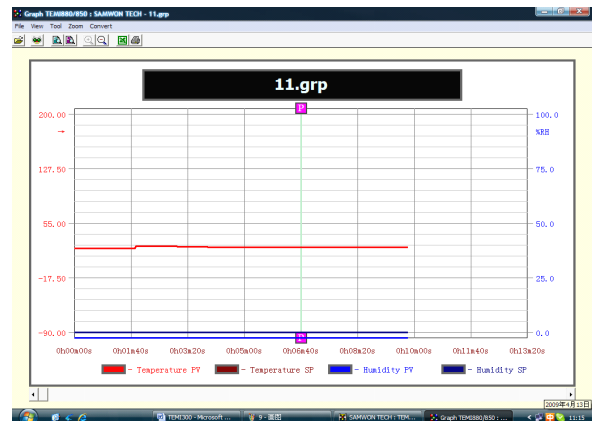
(1). 控制器规格：

- 控制器尺寸:96×96mm.
- 精度:温度±0.1℃+1digit; 相对湿度±0.1%+1digit .
- 斜率:温度 0.1~9.9℃可设定;.
- 具有上下限待机及警报功能.
- 6组 P. I. D 控制参数设定, P. I. D 自动演算.
- 具有断电程序记忆, 复电后自动启动并接续执行程序功能.
- 具有预约启动功能; 日期, 时间调整功能.
- 具有通讯接口控制功能(软件可配送).

电脑监控画面



运行监控画面



历史曲线画面

(2). 画面显示功能：

- 英文按键操作.
- 可显示目前执行程序号码, 段次, 剩余时间及循环次数.
- 运转累计时间功能.
- 温、湿度程序设定值以图形曲线显示, 具实时显示程序曲线执行功能.
- 故障提示画面显示.
- 按键锁定功能.

(3). 程式容量及控制功能：

- 程式容量:最多 10 程式组, 100 程式段, 每段可设定时间 0~99Hour59Min.
- 程式循环:每一个程式组可循环 999 次, 也可以进行部分循环和程式链接.
- 程式编辑:具有编辑、清除、插入等功能, 每页可输入 4 个段次温度及时间.

b. 主要电器组件及产地：

- 加热器: 鳍片式散热管形不锈钢电热器
- 加湿器: 外置式不锈钢电湿器
- 交流接触器: LG
- 热继电器: LG
- 中间继电器: OMRON,
- 时间继电器: CKC
- 超温保护器: 台湾
- 电源总开关: 三菱
- 固态继电器: 台湾,
- 干烧保护器: 意大利

## c. 安全保护装置:

- (1) . 空焚防止开关 1 组
- (2) . 压缩机过热保护开关 1 组
- (3) . 压缩机过电流保护开关 1 组
- (4) . 无熔丝过载保护开关 1 组
- (5) . 高压保护开关
- (6) . 线路保险丝及全护套式端子

#### 四、 标准配置:

- 不锈钢 SUS#304 格栅试料放置架 2 片, 试料每层不大于 10 公斤.
- 备用保险丝 1 份.
- 备用专用湿布 1 份.

#### 五、 提供的档案:

1. 售后服务承诺书	交货时提供一份
2. 操作使用说明书	交货时提供一份

#### 六、 安装调试及验收:

1. 需方负责根据供方的要求提供设备安装所需的所有外部条件, 并负责将设备就位, 相应其它部件、附件处于可安装状态。
2. 供方负责在需方所在地进行现场安装调试, 并提供安装调试记录, 安装调试完成后, 由供需双方人员在调试验收报告上签字认可。

#### 七、 要求周围环境:

- 1、本机器使用电源要求: a. 电源: AC、单相、50/60HZ、220V、3.5KW.  
※电压变动允许值: 定格电压的±10%  
b. 最大负荷容量: 3.5KVA  
c. 最大电流: 16A
- 2、使用环境温度要求: 0℃~33℃
- 3、性能保证温度环境要求: 5℃~28℃
- 4、使用环境相对湿度要求: ≤85%R.H
- 5、使用环境大气压: 86~106K
- 6、试验箱应水平放置于通风良好的试验室内, 周围无强烈振动, 无强烈电磁场影响, 无高浓度粉尘及易燃、易爆、可挥发性、腐蚀性的物质, 无阳光直射或其他热源直接辐射(相当重要)