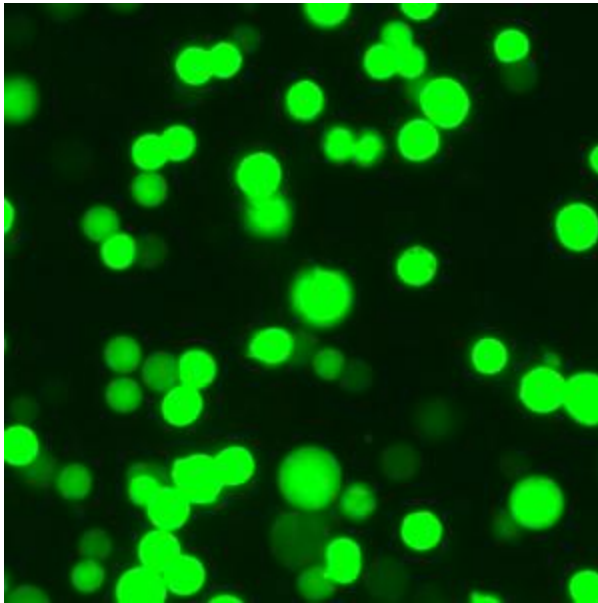


**ATCC 菌株 !高质量 ATCC 菌株 !对您的教学或研究非常重要!**

斯信生物细胞资源中心 复旦细胞库|细胞购买!为您提供 ATCC 菌株 的详细介绍和价格,公司全程提供细胞生物体、生长特性、来源、器官、类型、形态、培养条件、应用、系、疾病、组织、冻存条件等复苏及冻存细胞株说明书信息,我们专业技术支持您的细胞系实验,让您实验再无烦恼!

### 【ATCC 菌株 基本信息】



ATCC 菌株 纯度: 94%

细胞活力: 98%(Viability by Trypan Blue Exclusion)

ATCC 菌株 检测: 细胞不含有 HIV-1、HBV、HCV、支原体、细菌、酵母和真菌

细胞冻存: 液氮冻存(基础培养基+10%DMSO+20%FBS)

细胞运输: 干冰运输(1 Vial)或活细胞运输(T-25 flasks)

细胞用途: 只可用于科研,不可用于临床诊断和治疗

储存: 接收到冻存细胞时请立即从干冰转入液氮中保存

运输: 冻存的细胞干冰运输,复苏的细胞冰袋运输

ATCC 菌株 来源: 美国模式培养物集 存库(American type culture collection)即 ATCC。ATCC 成立于 1925 年,是世界上的生物资源中心,由美国 14 家生化、医学类行业协会组成的理事会负责管理,是一家全球性、非盈利生物标准品资源中心。ATCC 向全球发布其获取、鉴定、保存及开发的生物标准品,推动 科学研究的验证,应用及进步。

ATCC 菌株 提供的实验细胞及其子代,不能用于人体实验和临床诊断、治疗,不能直接或间接用于商业行为。在接收、处理、保存、丢弃、转让及使用细胞的时候要遵守国内外有关的法律法规,充分考虑可能存在的风险和 责任,采取适当的安全和处理措施尽量降低对健康或环境的危害。

对于 ATCC 菌株 培养,只要细心操作,注意细节,并不是大家说的那样困难。对于有经验和有条件的客户,我们提供 专人指导。对于无培养经验和条件的客户,建议由公司代为培养细胞及进行后续研究。我司对每一位客户追踪服务,因材施教,对产品不仅售前负责,售后更负责。

我司全程提供细胞生物体、生长特性、来源、器官、类型、形态、ATCC 菌株 培养条件、应用、组织、冻存条件等复苏及冻存细胞株说明书信息，为了减少污染对细胞培养的影响，必须建立细胞冻存库。细胞冻存库应该分主细胞库 (Master cell bank, MCB) 和工作细胞库 (Working cell bank, WCB)，当需要做实验时从主细胞库中复苏细胞建立工作细胞库。每一个冻存标本都应明确记录细胞的性质、代数及 有无污染。同时还应建立规范的检测程序进行菌检及细胞鉴定！

**ATCC 菌株 细胞产品展示：**

0225-02Sp 细胞	1C7C1E7B9 细胞	293T/17 细胞
0225-11Scac 细胞	1C9H6F2C1 细胞	293TN 细胞
0225-12ScacLym 细胞	1C 细胞	293T 细胞
1/EJ 1-1 细胞	1D12-B5 细胞	293XL-hTLR7 细胞
1015 细胞	1D14A2A10 细胞	293XL-hTLR9 细胞
104C1 细胞	1D5H12F11F8 细胞	293 细胞
10-4F10-11 细胞	1D5H12F1A7 细胞	2A10 细胞
108CC15 细胞	1D9 细胞	2A1H1D1D4 细胞
10EF10 细胞	1E2D6 细胞	2A1 细胞
10F7 细胞	1F2 细胞	2A3 细胞
1116NS-3d 细胞	1F3 细胞	2A6 细胞
ATCC 菌株	1F4E6A2 细胞	2B10G10D10F7 细胞
1143TK 细胞	1F8G5D6D2 细胞	2B12 细胞
114 细胞	1G10C11B12 细胞	2B1 细胞
11B6 细胞	1G1 细胞	2B2F1E6G3 细胞

12E9 细胞	1H6 细胞	2B4 细胞
1301 细胞	1H7F8C12E5 细胞	2BS 细胞
13D4 细胞	1H7G10D10F7 细胞	2C10D7B5B2 细胞
13D8 细胞	1H8 细胞	2C4 细胞
140-1 细胞	1-PreS1(1-E6)细胞	2C5 细胞
143B TK-细胞	ATCC 菌株	2C6A6 细胞
143B 细胞	2011104H 细胞	2C8G10D6F9 细胞
143TK-细胞	2011104L 细胞	2D5 细胞
145-2C11 细胞	2011104R 细胞	2D6C1C2C5 细胞
14A3 细胞	2011104S 细胞	2D8F9H12 细胞
14D3 细胞	2011109L 细胞	2E10-H2 细胞
1590 细胞	2011124H 细胞	2E8A5 细胞
15A7 细胞	2011124K 细胞	2E8E9E10F2 细胞
15B8 细胞	2011124L 细胞	2F10 细胞
15P-1 细胞	201184 细胞	2F11/A9 细胞
1618-K 细胞	2012083MSC 细胞	2F12 细胞
16AC5 细胞	208F 细胞	ATCC 菌株
16BB5 细胞	20A11 细胞	2F1-F6 细胞

16CD11-A 细胞	20-G8 细胞	2F1 细胞
16CD11-G 细胞	225 细胞	2F2b 细胞
16CF7-A5 细胞	22Rv1 细胞	2F2F7 细胞
JAR 细胞	23132/87 细胞	2F7 细胞
16DC9-A 细胞	232A4 细胞	2G4 细胞
16DC9 细胞	253J 细胞	2G9B9H6A2 细胞
16G12 细胞	293 001A 细胞	2G9 细胞
16HBE 细胞	293 001B 细胞	2H1 细胞
17.94 细胞	ATCC 菌株	2H5B12C3 细胞
18A4 细胞	293 Cells, low passage 细胞	2H7 细胞
19A4 细胞	293 Cells, low passage 细胞	2HX-2 细胞
19DF10 细胞	293 (HEK-293) 细胞	2M6 细胞
19GD6 细胞	293/HEK-293 细胞	2v6.11 细胞
19HC5 细胞	293AV 细胞	31E9 细胞
1A9 细胞	293A 细胞	32D 细胞
JEG-3 细胞	293EE 细胞	35.1 细胞
1B8 细胞	293ET 细胞	380 细胞
1B9 细胞	293E 细胞	3A11C7H4D5 细胞

HUVEC 细胞	293FT 细胞	3AO 细胞
1C3C12A2 细胞	293F 细胞	3B10 细胞
ATCC 菌株	293H 细胞	3B1A15 细胞
1C6/B7 细胞	293KB 细胞	3C6 细胞

细胞种类较多，本展台无法一一体现，以上是我司部分产品，若没有看到您需要的细胞，请及时与我们取得联系，[欢迎来电咨询 400-968-7988](tel:400-968-7988) [QQ800050007](https://www.qq.com/)。