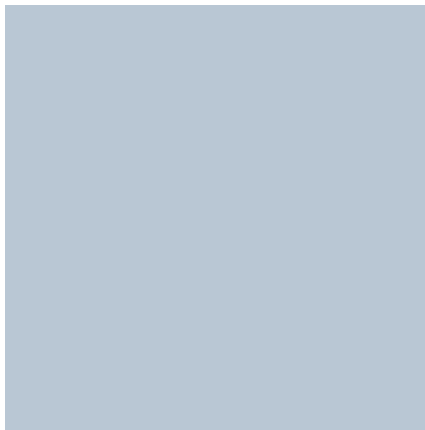




# 防水型控制箱

恩斯托 Cubo



# 控制箱系列

恩斯托 Cubo



可采用网版印刷的技术, 企业标志、线路图或是操作说明, 将文字或图案印刷于箱体表面。

恩斯托能成为市场上的领导品牌, 端赖于我们致力于控制箱专业技术研究并成为可信赖的系统供货商。

我们以自己的产品为荣, 为了使恩斯托控制箱产品, 应用于各种可能的严苛条件下, 我们不断研发与测试, 使产品达到最佳质量与功能。恩斯托Cubo控制箱, 是依据EN62208标准制造, 大部分的聚碳酸酯控制箱, 均通过UL(美国保险协会实验室)和cUL(加拿大)认证标准。

恩斯托的战略目标, 是针对定制化控制箱的服务, 持续保持市场的领导地位。恩斯托藉由定制化服务, 使得供货商与客户间关系更为巩固, 并经由双方的沟通, 提供客户最合适产品。

恩斯托Cubostic定制化系统的概念, 是以网络为系统建构的基础, 客户的加工需求或是特殊订制服务,

均能透过Cubostic软件将产品需求讯息, 快速且有效地传递至恩斯托。恩斯托收到客户需求讯息后, 结合其专业技术和有效率的制造流程, 确保客户能及时收到所需产品。定制化系统的概念, 包括塑料和金属材质的控制箱, 您可以在目录上找到所有Cubo控制箱规格, 亦可参考「控制箱的解决方案」目录, 或是经由恩斯托的网站 [www.ensto.com](http://www.ensto.com) 取得更多产品讯息。

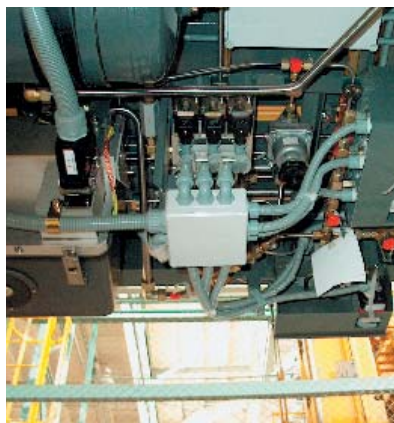
恩斯托为了满足成套系统商的需要, 也提供端子板、电源开关与熔丝座等部件。这些产品的相关讯息, 您可以由恩斯托网站取得, 也可以连络当地的恩斯托公司或经销商。

## 目次

OEM 控制箱	页码
恩斯托 Cubo D	3
恩斯托 Cubo H	4
恩斯托 Cubo M	5
通用型控制箱	
恩斯托 Cubo S	6
恩斯托 Cubo O与C	8
恩斯托 Cubo P	10
壁挂式机柜	
恩斯托 Cubo W	11
恩斯托 Cubo E	12
恩斯托 Cubo EO	14
端子板接线箱	
恩斯托 Cubo F	15
其它控制箱产品	
恩斯托 Cubo EMC	17
恩斯托 Cubo R	18
梯型盒	19



恩斯托聚碳酸酯控制箱, 安装在捷克-布拉格的地铁系统。该系统每天运转20个小时, 隧道外可能是艳阳高照, 但隧道内却非常阴冷, 在这样气温冷热持续变化的环境下, 恩斯托控制箱满足了客户严苛的需求, 让地铁系统运转更安全。



恩斯托的铁质控制箱, 可以按照客户需求尺寸和样式制造。

# OEM 控制箱

## 热塑性塑料材质

恩斯托 Cubo D, IP 66/67



恩斯托Cubo D系列控制箱,是专为OEM客户的需求所设计。箱体材质采用高质量聚碳酸酯或ABS制造,标准颜色是RAL7035工业灰色。箱盖可选用透明或灰色上盖。

Cubo D箱体上盖,设计有固定印刷电路板的螺丝孔槽,箱体底座有特殊插槽,印刷电路板可以直接安装于插槽内。

恩斯托Cubo D标准订购编号内,包含完整箱体、微磁型不锈钢上盖螺丝、底板螺丝以及螺丝孔盲塞。另外,也可单独订购底板、DIN轨道、铰链和壁挂式脚座。

### Ensto Cubo D

长 (mm)	宽 (mm)	深 (mm)	内径 深度 (mm)	聚碳酸酯 灰色盖控制箱 (EAN 13 code, 订购编号)	聚碳酸酯 透明盖控制箱 (EAN 13 code, 订购编号)	ABS 灰色盖控制箱 (EAN 13 code, 订购编号)	ABS 透明盖控制箱 (EAN 13 code, 订购编号)
53	55	36	27.5	6418677150005 DPCP050504G	6418677150012 DPCP050504T	6418677150029 DABP050504G	6418677150036 DABP050504T
	63	36	25.0	6418677150043 DPCP050704G	6418677150050 DPCP050704T	6418677150067 DABP050704G	6418677150074 DABP050704T
80	82	56	42.0	6418677150081 DPCP080806G	6418677150098 DPCP080806T	6418677150104 DABP080806G	6418677150111 DABP080806T
		86	72.0	6418677150128 DPCP080809G	6418677150135 DPCP080809T	6418677150142 DABP080809G	6418677150159 DABP080809T
	120	56	42.0	6418677150166 DPCP081206G	6418677150173 DPCP081206T	6418677150180 DABP081206G	6418677150197 DABP081206T
		86	72.0	6418677150203 DPCP081209G	6418677150210 DPCP081209T	6418677150227 DABP081209G	6418677150234 DABP081209T
	160	56	42.0	6418677150241 DPCP081606G	6418677150258 DPCP081606T	6418677150265 DABP081606G	6418677150272 DABP081606T
		86	72.0	6418677150289 DPCP081609G	6418677150296 DPCP081609T	6418677150302 DABP081609G	6418677150319 DABP081609T
120	122	56	42.0	6418677150326 DPCP121206G	6418677150333 DPCP121206T	6418677150340 DABP121206G	6418677150357 DABP121206T
		86	72.0	6418677150364 DPCP121209G	6418677150371 DPCP121209T	6418677150388 DABP121209G	6418677150395 DABP121209T
	160	91	77.5	6418677150401 DPCP121609G	6418677150418 DPCP121609T	6418677150425 DABP121609G	6418677150432 DABP121609T
	200	86	72.0	6418677150487 DPCP122009G	6418677150494 DPCP122009T	6418677150500 DABP122009G	6418677150517 DABP122009T
150	200	76	62.0	6418677150562 DPCP152008G	6418677150579 DPCP152008T	6418677150586 DABP152008G	6418677150593 DABP152008T
160	240	91	77.5	6418677150609 DPCP162409G	6418677150616 DPCP162409T	6418677150623 DABP162409G	6418677150630 DABP162409T
		121	107.5	6418677150647 DPCP162412G	6418677150654 DPCP162412T	6418677150661 DABP162412G	6418677150678 DABP162412T
230	300	86	72.5	6418677150722 DPCP233009G	6418677150739 DPCP233009T	6418677150746 DABP233009G	6418677150753 DABP233009T
		111	97.5	6418677150760 DPCP233011G	6418677150777 DPCP233011T	6418677150784 DABP233011G	6418677150791 DABP233011T

# OEM 控制箱 铝合金

恩斯托 Cubo H, IP 65



## 恩斯托 Cubo H

恩斯托Cubo H铝合金控制箱, 满足在溶剂、石油和其它润滑油等机械加工工业需求。另外, 铝合金控制箱有绝佳的耐温特性以及高强度耐撞击。铝合金箱体的标准颜色为RAL7001灰色。

恩斯托Cubo H铝合金控制箱为平面箱壁设计, 箱体内部附有底板螺丝以及微磁性的上盖螺丝。另外, 也可以单独订购底板、DIN轨道、壁挂式脚座和铰链。

宽 (mm)	长 (mm)	深 (mm)	内径深度 (mm)	铝合金 RAL 7001 灰 (EAN 13 code, 订购编号)
50	45	30	25.0	6418677165450 HALP050503
64	58	34	29.5	6418677165771 HALP060604
	98	34	29.5	6418677165788 HALP061004
	150	35	29.0	6418677165795 HALP061504
80	75	57	51.0	6418677165801 HALP080806
	125	57	51.0	6418677165818 HALP081306
		125	118.0	6438100088279 HALP081313
	175	57	51.0	6418677165825 HALP081806
	250	53	51.0	6418677165832 HALP082506
120	122	81	72.0	6438100090395 HALP121208
		91	82.0	6418677165849 HALP121209
	220	81	72.0	6438100088286 HALP122008
		91	82.0	6418677165856 HALP122009
121	360	82	72.0	6418677165863 HALP123608
160	160	91	82.0	6418677165870 HALP161609
	260	91.5	82.0	6418677165887 HALP162609
	360	91	82.0	6418677165894 HALP163609
	560	91	82.0	6418677165900 HALP165609
202	232	111	102.0	6418677165917 HALP202311
		180	102.0	6418677165924 HALP202318
230	330	181	172.0	6418677165955 HALP233318
		600	111	102.0
232	280	111	102.0	6418677165931 HALP232811
		334	111	102.0
233	400	111	102.0	6418677165962 HALP234011
310	600	111	102.0	6418677166006 HALP316011
		181	172.0	6418677166013 HALP316018
313	404	111	101.0	6418677165986 HALP314011
		181	172.0	6418677165993 HALP314018



铝合金箱体可能存在一些加工上的问题, 我们建议您订购恩斯托Cubo H箱体时, 可一并委托进行加工。

# OEM 控制箱

## 聚酯纤维

恩斯托 Cubo M, IP 65



### 恩斯托 Cubo M

恩斯托Cubo M聚酯纤维控制箱,具有以下特性:坚固的结构、7Nm耐冲击强度、耐腐蚀性和耐候性。因此,Cubo M箱体,足以满足各种严苛环境下的使用需求。

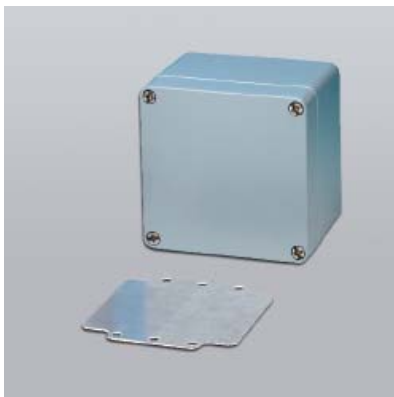
聚酯纤维控制箱为平面箱壁设计,标准颜色为RAL7000灰色,箱盖螺丝采用微磁性不锈钢制造。

聚酯纤维控制箱有绝佳耐温性-50°C至+150°C<sup>注</sup>。聚酯纤维材质控制箱,非常适合使用于石油化学工业。

其它可选择的附件包含有底板、DIN轨道、壁挂式脚座和铰链。

<sup>注</sup> 特殊防水垫圈

宽 (mm)	长 (mm)	深 (mm)	内径深度 (mm)	聚酯纤维 RAL 7000 灰色 (EAN 13 code, 订购编号)
75	80	55.5	47.5	6418677165610 MGRP080806
	110	51.5	47.5	6418677165627 MGRP081106
	160	55.5	47.5	6418677165634 MGRP081606
	190	56.5	47.5	6418677165641 MGRP081906
120	122	91	81	6418677165658 MGRP121209
	220	91	82	6418677165672 MGRP122209
160	160	91	80	6418677165689 MGRP161609
	260	91	80	6418677165702 MGRP162609
	360	91	80	6418677165719 MGRP163609
	560	91	80	6418677165726 MGRP165609
250	255	121	109	6418677165733 MGRP252612
	400	121	109	6418677165757 MGRP254012
400	405	121	109	6418677165764 MGRP404112



恩斯托Cubo M的底板,以镀锌钢板制造



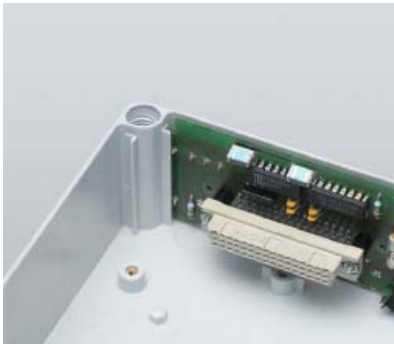
壁挂式脚座的一端,以不锈钢螺丝固定于箱体底部。订购编号为HMFL4,可适用于Cubo H和Cubo M系列箱体。



箱体可安装铰链,订购编号为HMH12(一对)。可适用于Cubo H和Cubo M系列箱体。

# 中、小尺寸 通用型控制箱

恩斯托 Cubo S, IP 66/67



Cubo S箱体底座设计有印刷电路板专用的插槽

恩斯托Cubo S是一中、小尺寸通用型控制箱系列,采高质量的热塑性材料制造:聚碳酸酯和ABS。

箱体颜色为RAL7035工业灰色,可搭配透明或灰色上盖使用。聚碳酸酯材质的箱体,可选择带有Pg或是公制规格的箱壁预冲孔。若是箱壁必须特殊开孔,也可选用平面箱壁的ABS或聚碳酸酯箱体。每一长宽尺寸箱体,均有不同深度的上盖搭配使用,每一长、宽、深皆为25mm倍数。

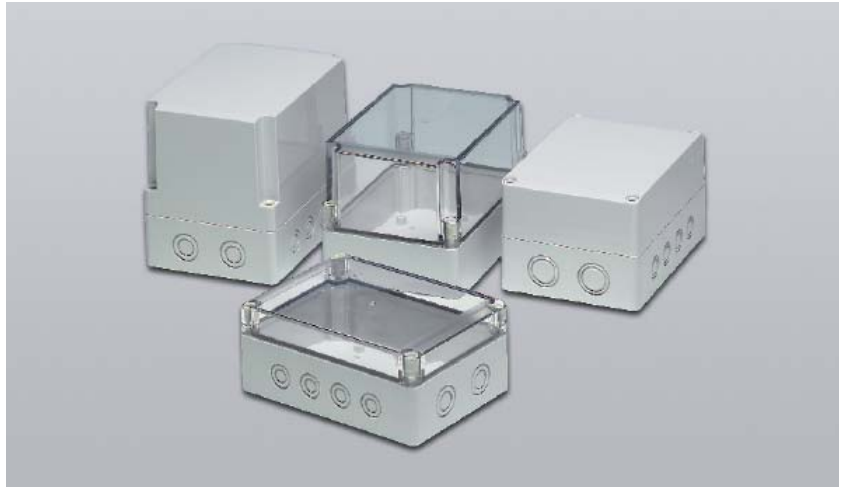
CuboS箱体底座,设计有印刷电路板专用插槽。标准订购编号包含有:上盖螺丝和底板螺丝。另外,可单独订购底板、DIN轨道、铰链和壁挂式脚座。

## 恩斯托 Cubo S

宽 (mm)	长 (mm)	深 (mm)	内径 深度 (mm)	聚碳酸酯 灰色盖控制箱 公制规格预冲孔 (EAN 13 code, 订购编号)	聚碳酸酯 透明盖控制箱 公制规格预冲孔 (EAN 13 code, 订购编号)	聚碳酸酯 灰色盖控制箱 平面箱壁 (EAN 13 code, 订购编号)	聚碳酸酯 透明盖控制箱 平面箱壁 (EAN 13 code, 订购编号)
75	125	75	60.5	6418677166358 SPCM081308G	6418677166525 SPCM081308T	6418677155031 SPCP081308G	6418677155024 SPCP081308T
		100	85.5	6418677166365 SPCM081310G	6418677166532 SPCM081310T	6418677155086 SPCP081310G	6418677155093 SPCP081310T
		125	110.5	6418677166372 SPCM081313G	6418677166549 SPCM081313T	6418677155147 SPCP081313G	6418677155154 SPCP081313T
125	125	75	60.5	6418677166389 SPCM131308G	6418677166556 SPCM131308T	6418677155208 SPCP131308G	6418677155215 SPCP131308T
		100	85.5	6418677166396 SPCM131310G	6418677166563 SPCM131310T	6418677155260 SPCP131310G	6418677155277 SPCP131310T
		125	110.5	6418677166402 SPCM131313G	6418677166570 SPCM131313T	6418677155321 SPCP131313G	6418677155338 SPCP131313T
	175	75	60.5	6418677166419 SPCM131808G	6418677166587 SPCM131808T	6418677155383 SPCP131808G	6418677155390 SPCP131808T
		100	85.5	6418677166426 SPCM131810G	6418677166594 SPCM131810T	6418677155444 SPCP131810G	6418677155451 SPCP131810T
		125	110.5	6418677166433 SPCM131813G	6418677166600 SPCM131813T	6418677155505 SPCP131813G	6418677155512 SPCP131813T
175	175	150	135.5	6418677166440 SPCM131815G	6418677166617 SPCM131815T	6418677155567 SPCP131815G	6418677155574 SPCP131815T
		75	60.5	6418677166457 SPCM181808G	6418677166624 SPCM181808T	6418677155628 SPCP181808G	6418677155635 SPCP181808T
		100	85.5	6418677166464 SPCM181810G	6418677166631 SPCM181810T	6418677155680 SPCP181810G	6418677155697 SPCP181810T
		125	110.5	6418677166471 SPCM181813G	6418677166648 SPCM181813T	6418677155741 SPCP181813G	6418677155758 SPCP181813T
	250	150	135.5	6418677166488 SPCM181815G	6418677166655 SPCM181815T	6418677155802 SPCP181815G	6418677155819 SPCP181815T
		75	60.5	6418677166495 SPCM182508G	6418677166662 SPCM182508T	6418677155864 SPCP182508G	6418677155871 SPCP182508T
		100	85.5	6418677166501 SPCM182510G	6418677166679 SPCM182510T	6418677155925 SPCP182510G	6418677155932 SPCP182510T
	150	135.5	6418677166518 SPCM182515G	6418677166686 SPCM182515T	6418677155987 SPCP182515G	6418677155994 SPCP182515T	



箱体可加工安装铰链(DSH1)、螺丝孔盲塞和翼型手转螺丝部件(SLW1)。



图片所显示的箱体尺寸125×175mm,有4种不同的深度,底座的深度均为50mm。

## 恩斯托 Cubo S

\*透明上盖都是聚碳酸酯材质

宽 (mm)	长 (mm)	深 (mm)	内径 深度 (mm)	聚碳酸酯 灰色盖控制箱 Pg规格预冲孔 (EAN 13 code, 订购编号)	聚碳酸酯 透明盖控制箱 Pg规格预冲孔 (EAN 13 code, 订购编号)	ABS 灰色盖控制箱 平面箱壁 (EAN 13 code, 订购编号)	ABS 透明盖控制箱 平面箱壁 (EAN 13 code, 订购编号)	
75	125	75	60.5	6418677155000 SPCK081308G	6418677155017 SPCK081308T	6418677155048 SABP081308G	6418677155055 SABP081308T	
		100	85.5	6418677155062 SPCK081310G	6418677155079 SPCK081310T	6418677155109 SABP081310G	6418677155116 SABP081310T	
		125	110.5	6418677155123 SPCK081313G	6418677155130 SPCK081313T	6418677155161 SABP081313G	6418677155178 SABP081313T	
125	125	75	60.5	6418677155185 SPCK131308G	6418677155192 SPCK131308T	6418677155222 SABP131308G	6418677155239 SABP131308T	
		100	85.5	6418677155246 SPCK131310G	6418677155253 SPCK131310T	6418677155284 SABP131310G	6418677155291 SABP131310T	
		125	110.5	6418677155307 SPCK131313G	6418677155314 SPCK131313T	6418677155345 SABP131313G	6418677155352 SABP131313T	
	175	75	60.5	6418677155369 SPCK131808G	6418677155376 SPCK131808T	6418677155406 SABP131808G	6418677155413 SABP131808T	
			85.5	6418677155420 SPCK131810G	6418677155437 SPCK131810T	6418677155468 SABP131810G	6418677155475 SABP131810T	
		125	110.5	6418677155482 SPCK131813G	6418677155499 SPCK131813T	6418677155529 SABP131813G	6418677155536 SABP131813T	
			150	135.5	6418677155543 SPCK131815G	6418677155550 SPCK131815T	6418677155581 SABP131815G	6418677155598 SABP131815T
	175	175	75	60.5	6418677155604 SPCK181808G	6418677155611 SPCK181808T	6418677155642 SABP181808G	6418677155659 SABP181808T
			100	85.5	6418677155666 SPCK181810G	6418677155673 SPCK181810T	6418677155703 SABP181810G	6418677155710 SABP181810T
125			110.5	6418677155727 SPCK181813G	6418677155734 SPCK181813T	6418677155765 SABP181813G	6418677155772 SABP181813T	
150			135.5	6418677155789 SPCK181815G	6418677155796 SPCK181815T	6418677155826 SABP181815G	6418677155833 SABP181815T	
250		75	60.5	6418677155840 SPCK182508G	6418677155857 SPCK182508T	6418677155888 SABP182508G	6418677155895 SABP182508T	
			85.5	6418677155901 SPCK182510G	6418677155918 SPCK182510T	6418677155949 SABP182510G	6418677155956 SABP182510T	
		150	135.5	6418677155963 SPCK182515G	6418677155970 SPCK182515T	6418677156007 SABP182515G	6418677156014 SABP182515T	

# 中、大尺寸 通用型控制箱

恩斯托 Cubo O and C, IP 66/67



恩斯托中、大尺寸控制箱, Cubo C和O系列, 有聚碳酸酯和ABS两种材质。Cubo C的箱壁带有SFS标准法兰预冲孔, Cubo O箱壁为平面或是带有公制预冲孔。

本系列箱体标准颜色为RAL7035, 所有CuboO和C系列箱体, 基本深度为130mm, 如果需要更深的空间, 可安装加高框, 每一个加高框深度为55mm。以130mm深的箱体为例, 其包含有箱体的底座、上盖、底板螺丝和上盖螺

丝, 185mm深度的箱体, 则安装一个加高框。

另外, 本系列控制箱可以按实际需要, 做特别组装。箱盖可以安装在底座的背面, 底板或中隔板也可以藉由底座上的特殊滑轨, 调整高度。

本系列的箱体, 提供许多附件供选择, 包括底板、中隔板、DIN轨道、模块式上盖、可调整高度滑轨器和壁挂式脚座等。

## 恩斯托 Cubo O

\*透明上盖都是聚碳酸酯材质

宽 (mm)	长 (mm)	深 (mm)	内径 深度 (mm)	聚碳酸酯 灰色盖控制箱 平面箱壁 (EAN 13 code, 订购编号)	聚碳酸酯 透明盖控制箱 平面箱壁 (EAN 13 code, 订购编号)	ABS 灰色盖控制箱 平面箱壁 (EAN 13 code, 订购编号)	ABS 透明盖控制箱 平面箱壁 (EAN 13 code, 订购编号)	
200	200	132	115.0	6418677184413 OPCP202013G	6418677184345 OPCP202013T	6418677184550 OABP202013G	6418677184482 OABP202013T	
		185	170.0	6418677184628 OPCP202018G	6418677184697 OPCP202018T	6418677184765 OABP202018G	6418677184833 OABP202018T	
	300	132	115.0	6418677184420 OPCP203013G	6418677184352 OPCP203013T	6418677184567 OABP203013G	6418677184499 OABP203013T	
		185	170.0	6418677184635 OPCP203018G	6418677184703 OPCP203018T	6418677184772 OABP203018G	6418677184840 OABP203018T	
	400	132	115.0	6418677184437 OPCP204013G	6418677184369 OPCP204013T	6418677184574 OABP204013G	6418677184505 OABP204013T	
		185	170.0	6418677184642 OPCP204018G	6418677184710 OPCP204018T	6418677184789 OABP204018G	6418677184857 OABP204018T	
	300	300	132	115.0	6418677184444 OPCP303013G	6418677184376 OPCP303013T	6418677184581 OABP303013G	6418677184512 OABP303013T
			185	170.0	6418677184659 OPCP303018G	6418677184727 OPCP303018T	6418677184796 OABP303018G	6418677184864 OABP303018T
400		132	115.0	6418677184451 OPCP304013G	6418677184383 OPCP304013T	6418677184598 OABP304013G	6418677184529 OABP304013T	
		185	170.0	6418677184666 OPCP304018G	6418677184734 OPCP304018T	6418677184802 OABP304018G	6418677184871 OABP304018T	
600		132	115.0	6418677184468 OPCP306013G	6418677184390 OPCP306013T	6418677184604 OABP306013G	6418677184536 OABP306013T	
		185	170.0	6418677184673 OPCP306018G	6418677184741 OPCP306018T	6418677184819 OABP306018G	6418677184888 OABP306018T	
400		600	132	115.0	6418677184475 OPCP406013G	6418677184406 OPCP406013T	6418677184611 OABP406013G	6418677184543 OABP406013T
			185	170.0	6418677184680 OPCP406018G	6418677184758 OPCP406018T	6418677184826 OABP406018G	6418677184895 OABP406018T

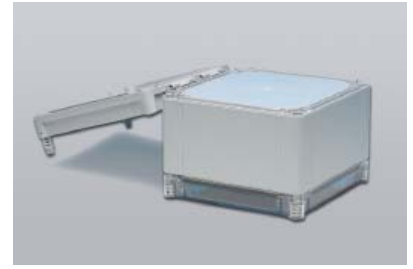




恩斯托中、大尺寸Cubo控制箱，有平面箱壁和SFS法兰预冲孔箱壁，另有三种尺寸底座，附有公制预冲孔。



恩斯托Cubo O和C控制箱，可安装铰链(OH11)、螺丝孔盲塞(0CP1)和翼型头手转螺丝(OLW55)。



恩斯托Cubo O和C控制箱特殊安装，将上盖安装于底座背面，此种方式的安装法，底座背板可做为中间隔板使用。各种盘面型控制部件和仪表，均可安装于背板。



蓝色铰链型软质上盖螺丝，可选择十字头(OLSH1)或翼型头(OLWH1)螺丝，材质为聚酰胺。



底板、中隔板安装于特殊滑轨器(OEL1)，即可任意调整高度，滑轨器包含有M5固定螺丝。



众多的附件中，包含电缆进线之用的软质橡胶头，适用于SFS规格F2尺寸法兰板(F2CE.1)电缆线径范围 27-66mm。

## 恩斯托 Cubo O and C

宽 (mm)	长 (mm)	深 (mm)	内径深度 (mm)	聚碳酸酯灰色盖控制箱公制规格预冲孔 (EAN 13 code, 订购编号)	聚碳酸酯透明盖控制箱公制规格预冲孔 (EAN 13 code, 订购编号)	聚碳酸酯灰色盖控制箱法兰预冲孔 (EAN 13 code, 订购编号)	聚碳酸酯透明盖控制箱法兰预冲孔 (EAN 13 code, 订购编号)
200	200	132	115.0			6418677172120 CPCF202013G	6418677172199 CPCF202013T
		185	170.0			6418677182167 CPCF202018G	6418677182235 CPCF202018T
	300	132	115.0			6418677172137 CPCF203013G	6418677172205 CPCF203013T
		185	170.0			6418677182174 CPCF203018G	6418677182242 CPCF203018T
	400	132	115.0			6418677172144 CPCF204013G	6418677172212 CPCF204013T
		185	170.0			6418677182181 CPCF204018G	6418677182259 CPCF204018T
300	300	132	115.0	6418677157899 OPCM303013G	6418677157929 OPCM303013T	6418677172151 CPCF303013G	6418677172229 CPCF303013T
		185	170.0	6418677157950 OPCM303018G	6418677157981 OPCM303018T	6418677182198 CPCF303018G	6418677182266 CPCF303018T
	400	132	115.0	6418677157905 OPCM304013G	6418677157936 OPCM304013T	6418677172168 CPCF304013G	6418677172236 CPCF304013T
		185	170.0	6418677157967 OPCM304018G	6418677157998 OPCM304018T	6418677182204 CPCF304018G	6418677182273 CPCF304018T
	600	132	115.0	6418677157912 OPCM306013G	6418677157943 OPCM306013T	6418677172175 CPCF306013G	6418677172243 CPCF306013T
		185	170.0	6418677157974 OPCM306018G	6418677158001 OPCM306018T	6418677182211 CPCF306018G	6418677182280 CPCF306018T
400	600	132	115.0			6418677172182 CPCF406013G	6418677172250 CPCF406013T
		185	170.0			6418677182228 CPCF406018G	6418677182297 CPCF406018T

# 电盘制造系统 聚碳酸酯

恩斯托 Cubo P, IP 65



## 恩斯托 Cubo P

恩斯托Cubo P电盘制造系统,是一个开放性的组装结构,藉由4种基本尺寸组装为一完整的电盘。

基座四边是完全开放性结构,方便电盘部件能快速有效地安装,导线和汇流铜排都不需要任何螺钉安装固定,所有的边板在最后步骤以插销固定。

恩斯托Cubo P可以简单地扩展成更大的面积,也提供许多附件可以选择,有电缆附件、法兰板、锁定插销和软质铰链螺丝等。大部分的Cubo O和C系列的附件,也可以使用于电盘制造系统中。

我们为您准备了一份更详细的电盘制造系统目录,请联络当地恩斯托公司或经销商索取。

宽 (mm)	长 (mm)	深 (mm)	内径深度 (mm)	基座, 开放性结构 玻璃纤维增强聚碳酸酯 (EAN 13 code, 订购编号)
300	300	102	85	6418677166228 PPCF303010B4
	400	102	85	6418677166242 PPCF304010B4
	600	102	85	6418677166266 PPCF306010B6
400	600	102	85	6418677166303 PPCF406010B6



即使安装在电盘中间的箱体,也可使用软质铰链螺丝。

因为采用插销(PBLP1849)固定装置,电盘制造系统可以快速且简单的组合。



一个典型的电盘组装完成图片



完全开放性的结构,可以快速安装电盘内的部件。

# 壁挂式机柜 聚碳酸酯

恩斯托 Cubo W, IP 66/67



## 恩斯托 Cubo W

恩斯托Cubo W壁挂式机柜,采用聚碳酸酯材质制造,可搭配灰色或透明上盖。

此系列箱体共有14种尺寸,最小由200×200mm至最大的400×600mm。可组装一个加高框延伸至185mm深度。

壁挂式机柜包含有组装完成的铰链和活扣,箱体内附有底板螺丝。

恩斯托Cubo W是以Cubo O和C系列组装而成,绝大部分的附件都能共同使用,包含底板、DIN轨道、滑轨调整器和壁挂式脚座等。

宽 (mm)	长 (mm)	深 (mm)	内径深度 (mm)	聚碳酸酯 灰色盖机柜 平面箱壁 (EAN 13 code, 订购编号)	聚碳酸酯 透明盖机柜 平面箱壁 (EAN 13 code, 订购编号)	
200	200	132	115.0	6418677174308 WPCP202013G	6418677174384 WPCP202013T	
		185	170.0	6418677174469 WPCP202018G	6418677174544 WPCP202018T	
	300	132	115.0	6418677174315 WPCP203013G	6418677174391 WPCP203013T	
		185	170.0	6418677174476 WPCP204018G	6418677174551 WPCP204018T	
	400	132	115.0	6418677174322 WPCP204013G	6418677174407 WPCP204013T	
		185	170.0	6418677174483 WPCP204018G	6418677174568 WPCP204018T	
	300	300	132	115.0	6418677174339 WPCP303013G	6418677174414 WPCP303013T
			185	170.0	6418677174490 WPCP303018G	6418677174575 WPCP303018T
400		132	115.0	6418677174346 WPCP304013G	6418677174421 WPCP304013T	
		185	170.0	6418677174506 WPCP304018G	6418677174582 WPCP304018T	
600		132	115.0	6418677174353 WPCP306013G	6418677174438 WPCP306013T	
		185	170.0	6418677174513 WPCP306018G	6418677174599 WPCP306018T	
400		600	132	115.0	6418677174377 WPCP406013G	6418677174452 WPCP406013T
			185	170.0	6418677174537 WPCP406018G	6418677174612 WPCP406018T



恩斯托Cubo W提供客户成套包装服务,图片中的包装,有安装所需的附件和电缆进线法兰板。



Cubo W箱体,不需要加装任何的附件,即可挂锁。



聚碳酸酯材质的机柜,标准颜色RAL7035工业灰,上盖可搭配灰色或透明盖。

# 壁挂式机柜 铁箱、不锈钢箱

恩斯托 Cubo E  
IP 66, 双门型式 IP 55



恩斯托壁挂式机柜, 有钢板涂装聚酯的铁箱, 或是不锈钢AISI304制造。恩斯托也能订制生产耐酸不锈钢AISI316箱体。标准涂装颜色为RAL7035, 不锈钢箱未涂装。

标准聚酯涂装体的箱壁, 带有SFS法兰挡板, 不锈钢箱体则均为平面箱壁。

完整的Cubo E包装, 含有底板、法兰挡板和DIN 3规格门锁。箱体在出厂时, 所有的铰链均安装于右侧, 铰链以螺钉固定箱体和箱盖, 客户可以轻易地将铰链拆下安装于左侧, 即使箱体已固定于墙面, 仍然可以更换铰链方向。

可选择的附件, 包含有DIN轨道、不同规格的门锁或法兰挡板、门挡、壁挂式脚座和遮雨罩。

## 恩斯托 Cubo E



铰链以螺钉固定箱体和箱盖, 安装于右侧。客户可以轻易地将铰链拆下安装于左侧, 箱门最大开启角度110度。



机柜可安装遮雨罩, 采用1.5mm厚聚酯涂装钢板或是不锈钢板制造。

宽 (mm)	长 (mm)	深 (mm)	内径 深度 (mm)	聚酯涂装机柜 RAL 7035 法兰开孔型式 (EAN 13 code, 订购编号)	不锈钢机柜 AISI 304 平面箱壁 (EAN 13 code, 订购编号)
200	300	150	139	6418677158124 EFEF203015A	6418677179518 ESSP203015
300	200	150	139	6418677158131 EFEF302015A	6418677179525 ESSP302015
		300	150	139	6418677158148 EFEF303015A
	400	200	189	6418677158155 EFEF303020A	6418677179549 ESSP303020
		200	189	6418677158162 EFEF304020A	6418677179556 ESSP304020
400	300	150	139	6418677158179 EFEF403015A	6418677179563 ESSP403015
		200	189	6418677158186 EFEF403020A	6418677179570 ESSP403020
	400	200	189	6418677158193 EFEF404020A	6418677179587 ESSP404020
		300	289	6418677158209 EFEF404030A	6418677179594 ESSP404030
	500	200	189	6418677158216 EFEF405020A	6418677179600 ESSP405020
	600	200	189	6418677158223 EFEF406020A	6418677179617 ESSP406020
		300	289	6418677158230 EFEF406030A	6418677179624 ESSP406030
	500	500	200	189	6418677158247 EFEF505020A
300			289	6418677158254 EFEF505030A	6418677179648 ESSP505030
600		300	289	6418677158261 EFEF506030A	6418677179655 ESSP506030



不锈钢Cubo E机柜的完整包装,包含有底板、M8螺栓、DIN 3门锁、接地标志和M6接地螺帽。



散热型法兰挡板EVF2A, SFS标准F2尺寸, 防护等级IP 44。



壁挂式脚座支称高度, 20mm (EFFL2. 20) 和 50mm (EFFL2. 50)。采用2mm厚不锈钢板制造, 可以水平或垂直装于箱体底部。

## 恩斯托 Cubo E

宽 (mm)	长 (mm)	深 (mm)	内径深度 (mm)	聚酯涂装机柜 RAL 7035 法兰开孔型式 (EAN 13 code, 订购编号)	聚酯涂装机柜-双门 RAL 7035 法兰开孔型式 (EAN 13 code, 订购编号)	不锈钢机柜 AISI 304 平面箱壁 (EAN 13 code, 订购编号)	不锈钢机柜-双门 AISI 304 平面箱壁 (EAN 13 code, 订购编号)
600	400	200	189	6418677158278 EFEF604020A		6418677179662 ESSP604020	
		300	289	6418677158285 EFEF604030A		6418677179679 ESSP604030	
	600	200	189	6418677158292 EFEF606020A		6418677179686 ESSP606020	
		300	289	6418677158308 EFEF606030A		6418677179693 ESSP606030	
	800	200	189	6418677158315 EFEF608020A		6418677179709 ESSP608020	
		300	289	6418677158322 EFEF608030A		6418677179716 ESSP608030	
	1000	300	289	6418677158339 EFEF6010030A		6418677179723 ESSP6010030	
	1200	300	289	6418677158346 EFEF6012030A		6418677179730 ESSP6012030	
800	600	300	289	6418677158353 EFEF806030A		6418677179747 ESSP806030	
	800	200	189	6418677158360 EFEF808020A		6418677179754 ESSP808020	
		300	289	6418677158377 EFEF808030A	6418677158438 EFEF808030DA	6418677179761 ESSP808030	6418677179822 ESSP808030D
	1000	300	289	6418677158384 EFEF8010030A	6418677158445 EFEF8010030DA	6418677179778 ESSP8010030	6418677179839 ESSP8010030D
	1200	300	289	6418677158391 EFEF8012030A		6418677179785 ESSP8012030	
1000	800	300	289	6418677158407 EFEF1008030A		6418677179792 ESSP1008030	
	1000	300	289	6418677158414 EFEF10010030A	6418677158452 EFEF10010030DA	6418677179808 ESSP10010030	6418677179846 ESSP10010030D
	1200	300	289	6418677158421 EFEF10012030A	6418677158469 EFEF10012030DA	6418677179815 ESSP10012030	6418677179853 ESSP10012030D

# 通用型机柜 铁箱

恩斯托 Cubo EO, IP 66



恩斯托特别针对工业型客户,推出 Cubo EO系列机柜,应用于机电控制、空压、油压控制等。EO机柜采用聚酯涂装钢板制造,标准颜色RAL7035。

恩斯托Cubo EO机柜,箱壁四边都带有符合SFS标准法兰板,本机柜安装很简易,并有多种尺寸搭配工业型客户不同规格模块的需求。

EO机柜附有底板,铰链开启角度为90度。附件可选择法兰板、壁挂式脚座和门挡。

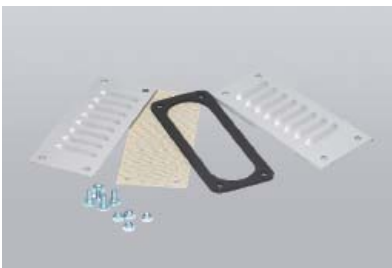
恩斯托可依据客户需求的尺寸,特别量身订做。

## 恩斯托 Cubo EO

宽 (mm)	长 (mm)	深 (mm)	内径深度 (mm)	聚酯涂装机柜 RAL 7035 (EAN 13 code, 订购编号)
190	240	138	118	6418677198946 EOK192414A
	280	138	118	6418677198922 EOJ192814A
		193	173	6418677198939 EOJ192819A
240	280	138	118	6418677198953 EOL242814A
190	380	138	118	6418677198960 EOM193814A
		193	173	6418677198977 EOM192819A
280	280	138	118	6418677198984 EOO282814A
		193	173	6418677198991 EOO282819A
	380	138	118	6418677199004 EOP283814A
380	380	193	173	6418677199011 EOP283819A
		138	118	6418677199028 EOR383814A
		193	173	6418677199035 EOR383819A
280	560	138	118	6418677199042 EOT285614A
		193	173	6418677199059 EOT285619A
380	560	138	118	6418677199066 EOU385614A
		193	173	6418677199073 EOU385619A
		248	228	6418677199080 EOU385625A
480	480	248	228	6418677199097 EOY484825A
380	840	193	173	6418677199103 EOV388419A
		248	228	6418677199110 EOV388425A
480	760	248	228	6418677199127 EOZ487625A
	960	248	228	6418677199134 EOQ489625A



标准包装内有1.5mm底板, M8螺栓和接地附件。



若箱体内有发热设备, 建议应安装散热型法兰挡板 (EVF2A, F2尺寸)。

# 端子板接线箱 铁箱、不锈钢箱

恩斯托 Cubo F, IP 66



恩斯托端子板接线箱,有钢板涂装聚酯的铁箱,或是不锈钢AISI304制造。恩斯托也能订制生产耐酸不锈钢AISI316箱体。标准涂装颜色为RAL7035,不锈钢箱未涂装。

每一种尺寸的接线箱,有80mm和120mm深度可选用。接线箱内可以直接安装轨道或底板。

箱体四边保留最大空间供电缆进线使用,并且所有尺寸Cubo F接线箱都能安装铰链。

标准型式的接线箱,均为平面箱壁。120mm聚酯涂装铁箱,可选择法兰板开孔型式或是安装聚碳酸酯透明视窗。

可选择的附件包含有底板、DIN轨道,壁挂式脚座和铰链。

恩斯托可依据客户需求的尺寸,特别量身订做。

## 恩斯托 Cubo F

宽 (mm)	长 (mm)	深 (mm)	内径 深度 (mm)	聚酯涂装接线箱 RAL 7035 平面箱壁 (EAN 13 code, 订购编号)	聚酯涂装接线箱 RAL 7035 法兰板192×62mm (EAN 13 code, 订购编号)	聚酯涂装接线箱 RAL 7035 聚碳酸酯透明视窗 (EAN 13 code, 订购编号)	不锈钢接线箱 AISI 304 RAL 7035 (EAN 13 code, 订购编号)	
150	150	80	63.5	6418677159701 FFUP151508A			6418677189548 FSUP151508	
		120	103.5	6418677159855 FFUP151512A			6418677189692 FSUP151512	
200	200	80	63.5	6418677159718 FFUP202008A			6418677189555 FSUP202008	
		120	101.5			6418677198861 FFUW202012A		
		120	103.5	6418677159862 FFUP202012A			6418677189708 FSUP202012	
300	150	80	63.5	6418677159725 FFUP301508A			6418677189562 FSUP301508	
		120	103.5	6418677159879 FFUP301512A	6418677154744 FFUF301512A		6418677189715 FSUP301512	
	200	80	63.5	6418677159732 FFUP302008A			6418677189579 FSUP302008	
		120	101.5			6418677198878 FFUW302012A		
	300	300	80	63.5	6418677159886 FFUP302012A	6418677154751 FFUF302012A		6418677189722 FSUP302012
			120	103.5	6418677159749 FFUP303008A			6418677189586 FSUP303008
400	200	80	63.5	6418677159893 FFUP303012A	6418677154768 FFUF303012A		6418677189739 FSUP303012	
		120	103.5	6418677159756 FFUP402008A		6418677198885 FFUW402012A	6418677189593 FSUP402008	
400	300	80	63.5	6418677159909 FFUP402012A	6418677154775 FFUF402012A		6418677189746 FSUP402012	
		120	103.5	6418677159763 FFUP403008A			6418677189609 FSUP403008	
	400	80	63.5	6418677159916 FFUP403012A	6418677154782 FFUF403012A		6418677189753 FSUP403012	
		120	103.5	6418677159770 FFUP404008A			6418677189616 FSUP404008	
	400	400	80	63.5	6418677159923 FFUP404012A	6418677154799 FFUF404012A		6418677189760 FSUP404012
			120	103.5				



深度120mm聚酯涂装接线箱,可选择带有法兰开孔的型式。



成套型包装接线箱,包含有聚碳酸酯透明视窗、底板、盲塞。接地用附件有2个M6螺帽和接地标志。



巧妙设计的轨道支撑架,让箱体四边保留最大空间供电缆进线使用。

## 恩斯托 Cubo F

宽 (mm)	长 (mm)	深 (mm)	内径 深度 (mm)	聚酯涂装接线箱 RAL 7035 平面箱壁 (EAN 13 code, 订购编号)	聚酯涂装接线箱 RAL 7035 法兰板192×62mm (EAN 13 code, 订购编号)	聚酯涂装接线箱 RAL 7035 聚碳酸酯透明式窗 (EAN 13 code, 订购编号)	不锈钢接线箱 AISI 304 RAL 7035 (EAN 13 code, 订购编号)
500	200	80	63.5	6418677159787 FFUP502008A		6418677198892 FFUW502012A	6418677189623 FSUP502008
		120	101.5				
		120	103.5	6418677159930 FFUP502012A	6418677154805 FFUF502012A		6418677189777 FSUP502012
	300	80	63.5	6418677159794 FFUP503008A			6418677189630 FSUP503008
		120	103.5	6418677154683 FFUP503012A	6418677154812 FFUF503012A		6418677189784 FSUP503012
				6418677159800 FFUP602008A		6418677198908 FFUW602012A	6418677189647 FSUP602008
600	200	80	63.5	6418677154690 FFUP602012A	6418677154829 FFUF602012A		6418677189791 FSUP602012
		120	101.5				
		120	103.5	6418677159817 FFUP603008A			6418677189654 FSUP603008
	300	80	63.5	6418677154706 FFUP603012A	6418677154836 FFUF603012A		6418677189807 FSUP603012
		120	103.5	6418677159824 FFUP604008A			6418677189661 FSUP604008
		120	103.5	6418677154713 FFUP604012A	6418677154843 FFUF604012A		6418677189814 FSUP604012
800	200	80	63.5	6418677159831 FFUP802008A		6418677198915 FFUW802012A	6418677189678 FSUP802008
		120	101.5				
		120	103.5	6418677154720 FFUP802012A	6418677198830 FFUF802012A		6418677189821 FSUP802012
	400	80	63.5	6418677159848 FFUP804008A			6418677189685 FSUP804008
		120	103.5	6418677154737 FFUP804012A	6418677198847 FFUF804012A		6418677189838 FSUP804012



# EMC 控制箱

## 聚碳酸酯

恩斯托 Cubo EMC, IP 66



### 恩斯托 Cubo EMC

恩斯托Cubo EMC箱体,应用于电磁波防护环境中。箱体采用聚碳酸酯材质制造,箱体内侧涂布特殊涂装。

防水垫圈使用特殊的银-硅合成材质,有效阻绝电磁波干扰。本系列箱体以Cubo D, S和O系列,经特殊加工制造完成。

宽 (mm)	长 (mm)	深 (mm)	内径深度 (mm)	聚碳酸酯灰色盖控制箱 (EAN 13 code, 订购编号)	原始产品系列
80	82	56	42.0	6418677173301 EMCPC080806G	Ensto Cubo D
	120	56	42.0	6418677173318 EMCPC081206G	Ensto Cubo D
		86	72.0	6418677183706 EMCPC081209G	Ensto Cubo D
75	125	75	60.5	6418677173325 EMCPC081308G	Ensto Cubo S
80	160	86	72.0	6418677183713 EMCPC081609G	Ensto Cubo D
120	122	56	42.0	6418677173332 EMCPC121206G	Ensto Cubo D
	160	91	77.5	6418677183720 EMCPC121609G	Ensto Cubo D
	200	86	72.0	6418677183737 EMCPC122009G	Ensto Cubo D
125	125	75	60.5	6418677173349 EMCPC131308G	Ensto Cubo S
		100	85.5	6418677183744 EMCPC131310G	Ensto Cubo S
	175	75	60.5	6418677173356 EMCPC131808G	Ensto Cubo S
		100	85.5	6418677183751 EMCPC131810G	Ensto Cubo S
160	240	91	77.5	6418677183768 EMCPC162409G	Ensto Cubo D
175	175	75	60.5	6418677173363 EMCPC181808G	Ensto Cubo S
	250	75	60.5	6418677183775 EMCPC182508G	Ensto Cubo S
200	200	130	115.0	6418677173370 EMCPC202013G	Ensto Cubo O
	300	130	115.0	6418677173387 EMCPC203013G	Ensto Cubo O
	400	130	115.0	6418677183782 EMCPC204013G	Ensto Cubo O
300	300	130	116.0	6418677173394 EMCPC303013G	Ensto Cubo O
	400	130	117.0	6418677173400 EMCPC304013G	Ensto Cubo O
	600	130	118.0	6418677173417 EMCPC306013G	Ensto Cubo O

# 模块化分电箱 热塑性塑料材质

恩斯托 Cubo R, IP 65



Cubo R分电箱, 有七种尺寸可以选择。

恩斯托Cubo R模块化分电箱, 配有快开式前门, 能快速操作分电箱内的装置。此系列分电箱有ABS和聚碳酸酯材质。

大型的Cubo R分电箱, 附有DIN轨道、轨道支撑器和N/PE铜排。分电箱亦提供标示卷标。

ABS仅有平面箱壁, 聚碳酸酯可以选择平面箱壁或是带有预冲孔箱壁。小型的模块化分电箱, 预冲孔为Pg规格。12-36模块分电箱, 可选择公制预冲孔或是法兰预冲孔。



图上所显示为300×300mm模块化分电箱, 已配置DIN轨道、轨道支撑器和N/PE铜排, 分电箱亦提供标示用卷标。

## 恩斯托 Cubo R

宽 (mm)	长 (mm)	深 (mm)	内径深度 (mm)	聚碳酸酯模块化分电箱 Pg规格预冲孔 (EAN 13 code, 订购编号)	ABS 模块化分电箱 平面箱壁 (EAN 13 code, 订购编号)
75	125	100	60.5/86	6418677173455 RPCK081308G/2M For 2 modules	6418677173493 RABP081308G/2M For 2 modules
125	125	100	60.5/86	6418677173462 RPCK131308G/4M For 4 modules	6418677173509 RABP131308G/4M For 4 modules
	175	100	60.5/86	6418677173479 RPCK131808G/6M For 6 modules	6418677173516 RABP131808G/6M For 6 modules
175	250	100	60.5/86	6418677173486 RPCK182508G/10M For 10 modules	6418677173523 RABP182508G/10M For 10 modules

宽 (mm)	长 (mm)	深 (mm)	内径深度 (mm)	聚碳酸酯模块化分电箱 公制规格预冲孔 (EAN 13 code, 订购编号)	聚碳酸酯模块化分电箱 平面箱壁 (EAN 13 code, 订购编号)	聚碳酸酯模块化分电箱 法兰预冲孔 (EAN 13 code, 订购编号)	ABS 模块化分电箱 平面箱壁 (EAN 13 code, 订购编号)
300	300	132	67.5/116	6418677182426 RPCM33DS.12MT For 1 x 12 modules	6418677182457 RPCP33DS.12MT For 1 x 12 modules	6418677182488 RPCF33DS.12MT For 1 x 12 modules	6418677182518 RABP33DS.12MT For 1 x 12 modules
	400	132	67.5/116	6418677182433 RPCM34DS.24MT For 2 x 12 modules	6418677182464 RPCP34DS.24MT For 2 x 12 modules	6418677182495 RPCF34DS.24MT For 2 x 12 modules	6418677182525 RABP34DS.24MT For 2 x 12 modules
	600	132	67.5/116	6418677182440 RPCM36DS.36MT For 3 x 12 modules	6418677182471 RPCP36DS.36MT For 3 x 12 modules	6418677182501 RPCF36DS.36MT For 3 x 12 modules	6418677182532 RABP36DS.36MT For 3 x 12 modules

# 梯型盒 电子装置用控制箱

IP 54/40



恩斯托所推出的梯型盒,是专为监控、测量和仪表等电子装置所设计。

梯型盒具有两层的配置空间,一层是配置主要部件或操作部件,另一层是安装接线端子板。

梯型盒配有印刷电路板专用插槽,电路板可直接插入插槽固定,也可以安装于底座下方,底座已预留7个M3螺

牙栓孔。

标准梯型盒配置有透明面板,面板已安装铰链,保护等级为IP54。也可以将透明面板拆下,直接操作中隔板所安装的部件,拆下面板后的保护等级为IP40。

接线端子板的结线空间,用灰色盖板覆盖,以螺钉栓紧。梯型盒下方

备有Pg规格预冲孔,作为电缆进线之用。



梯型盒配有印刷电路板专用插槽,电路板可直接插入插槽固定。接线端子板的结线空间,以灰色盖板覆盖。梯型盒下方备有Pg规格预冲孔。

## 梯型盒

宽 (mm)	总长度 (mm)	内径 深度 (mm)	端子板 结线空间		梯型盒 未装透明面板型式 (EAN 13 code, 订购编号)		梯型盒 透明面板型式 (EAN 13 code, 订购编号)	
			长 (mm)	深 (mm)	depth (mm)	depth (mm)		
130	180	62	50	46	6418677163982 APSK131808	78	6418677163999 APSK131810T	98
		80			6418677164002 APSK131810	96	6418677164019 APSK131812T	116
165	155	52	50	46	6418677164026 APSK171607	69	6418677164033 APSK171609T	85
		80			6418677164040 APSK171610	96	6418677164057 APSK171611T	107
213	180	62	55	46	6418677164064 APSK211808	80	6418677164071 APSK211810T	100
257	214	88	57	56	6418677164088 APSK262111	108	6418677164095 APSK262113T	128
295	250	67	54	55	6418677164101 APSK302509	86	6418677164118 APSK302511T	107
		88			6418677164125 APSK302511	107	6418677164132 APSK302513T	128



ENCLOSURES AND  
COMPONENTS

ENSTO CONTROL OY  
ENSIO MIETTISEN KATU 2, P.O.BOX 77  
06101 PORVOO, FINLAND  
TEL. +358 (0) 204 76 21  
FAX +358 (0) 204 76 2516  
ENCLOSURE.SOLUTIONS@ENSTO.COM  
WWW.ENSTO.COM