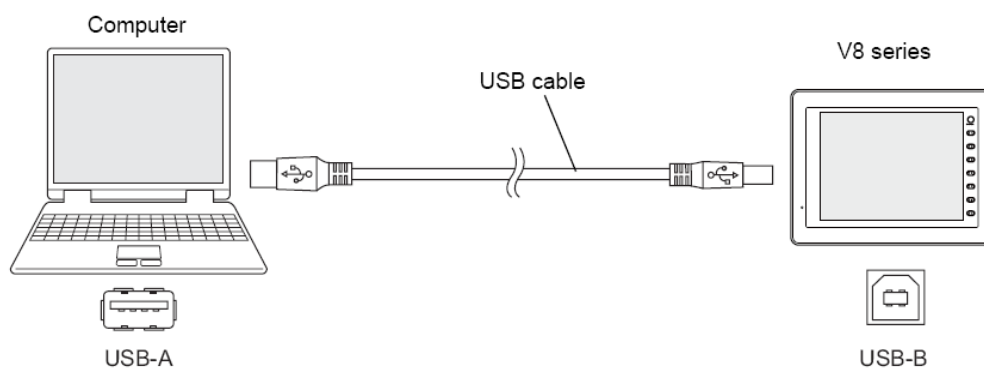


## 附錄八、傳輸畫面程式：

### 壹、使用 USB 埠傳輸

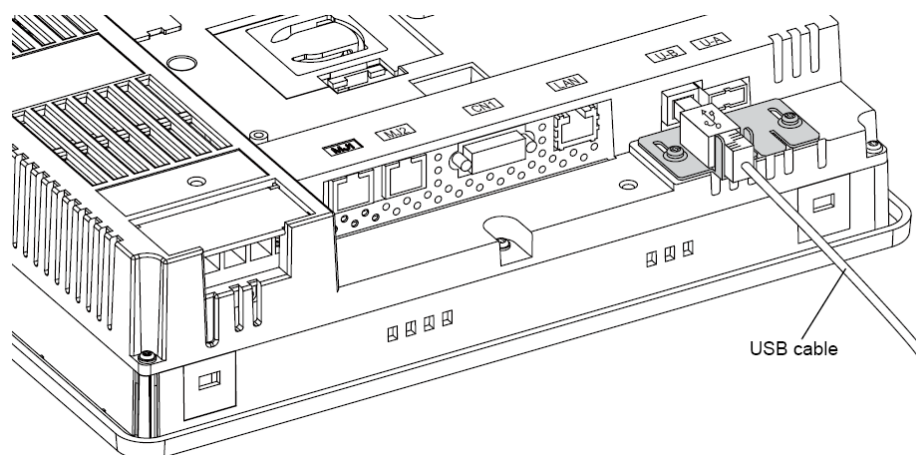
#### 一、系統架構圖



\*使用 USB 傳輸時，需先安裝 USB 驅動程式  
驅動程式路徑在 C:\Program Files\V-SFT V5\INF 下。  
再依不同系統，安裝所需的驅動程式。

#### 二、傳輸程序

- 1、將 USB 傳輸線由電腦接至 V8 人機的「U-B」上



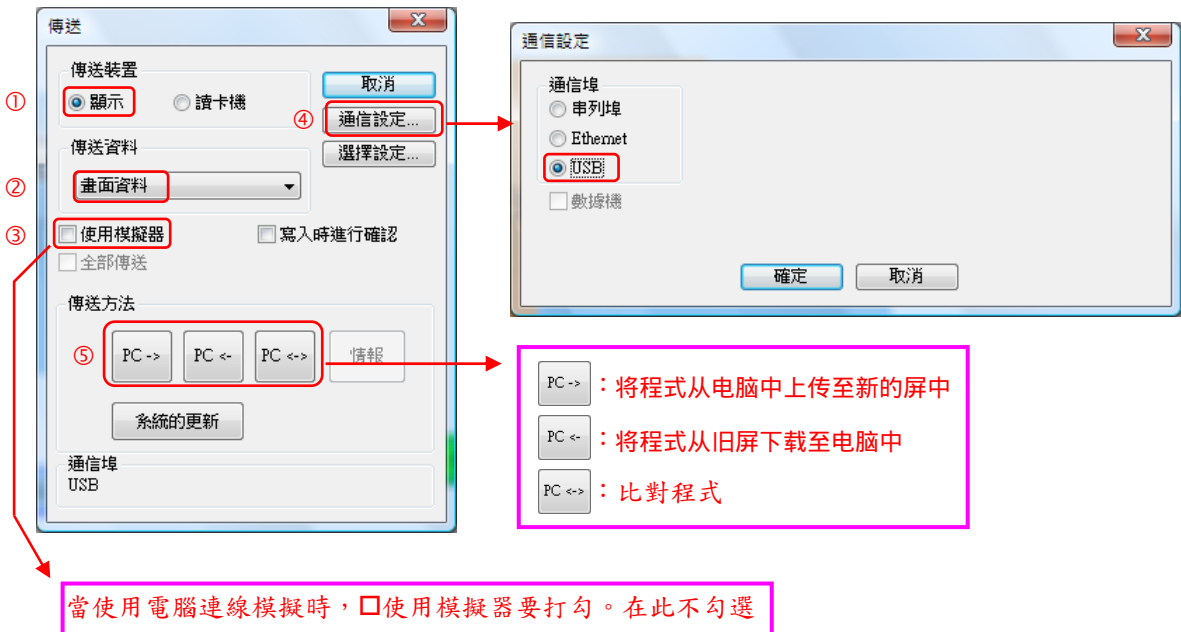
2、選「檔案」→「傳送」或工具列上的「傳送」圖示



或



3、出現「傳送」對話視窗。  
按下圖步驟設定



4、電腦出現「傳送中」對話視窗(圖 1)。  
人機會換至「Main Menu」畫面(圖 2)

圖 1:

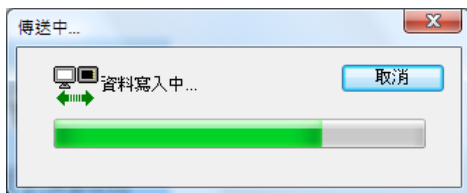
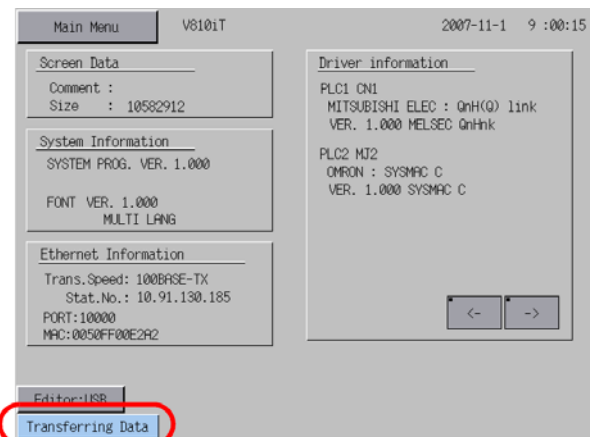
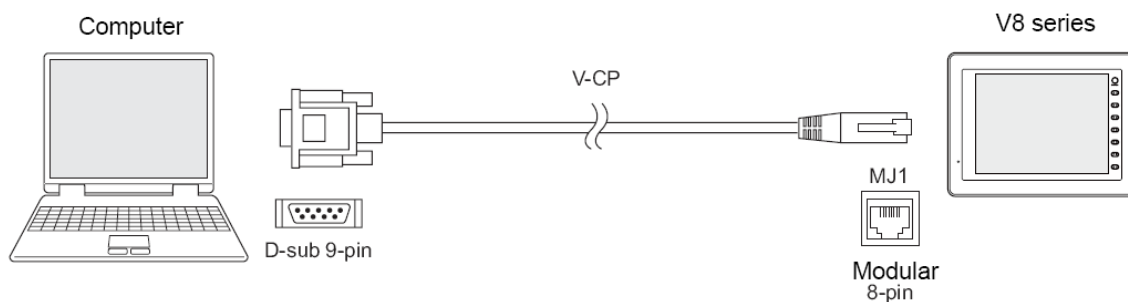


圖 2:



## 貳、使用 MJ 埠傳輸

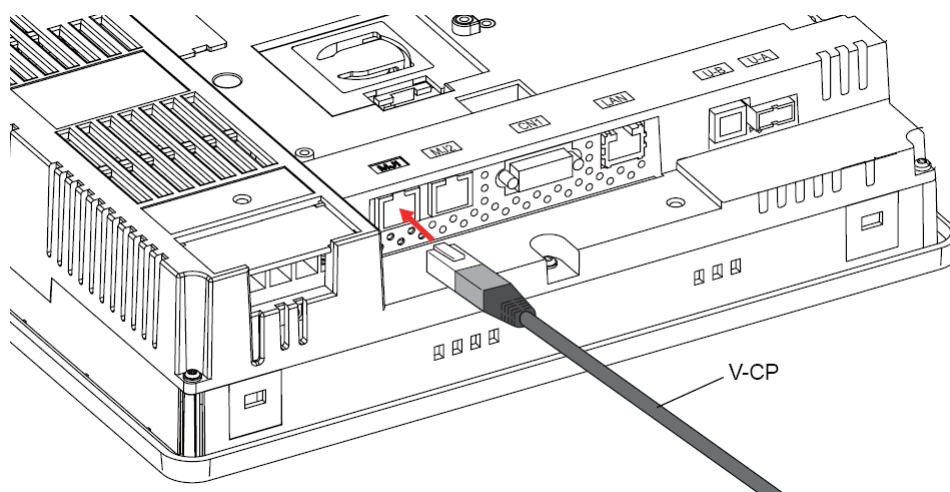
### 一、系統架構圖



### 二、傳輸程序

#### 1、使用傳輸線，從電腦連接到人機的「MJ1」

圖例:V810iT



#### 2、選「檔案」→「傳送」或工具列上的「傳送」圖示



或



- 3、出現「傳送」對話視窗。  
按下圖步驟設定

① 顯示

② 畫面資料

③ 使用模擬器

④ 通信設定...

⑤ PC -> PC <- PC <->

通信埠 串列埠

通信埠 COM1

速率 115200

PC -> : 將程式從電腦中上傳至新的屏中  
 PC <- : 將程式從舊屏下載至電腦中  
 PC <-> : 比對程式

選擇電腦使用的通信埠  
 電腦與人機的傳輸速度。  
 預設值:115200

當使用電腦連線模擬時，使用模擬器要打勾。在此不勾選

- 4、電腦出現「傳送中」對話視窗(圖 1)。  
人機會換至「Main Menu」畫面(圖 2)

圖 1:

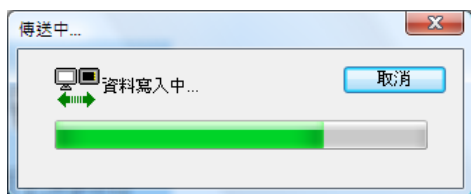
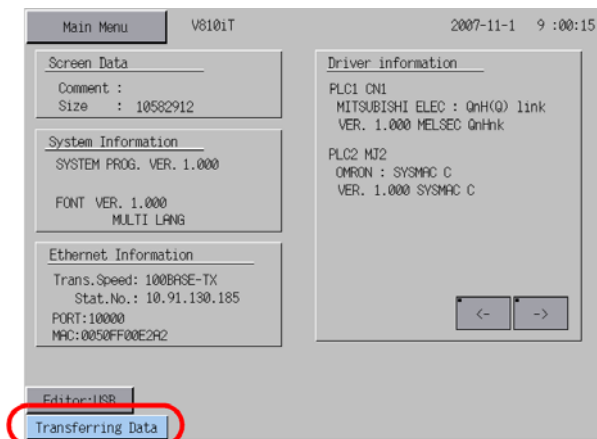


圖 2:





MONITOUCH



発紘電機株式会社

Hakko Electronics Co., Ltd.