

AWA6228 型多功能声级计常见故障分析

1、不能传输或传输出现异常

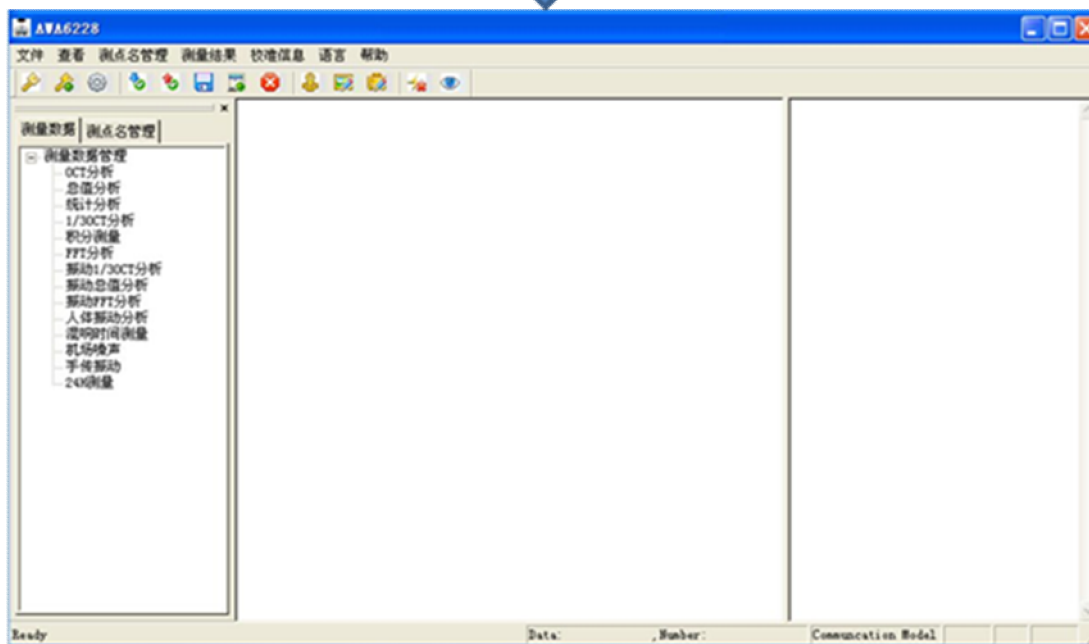
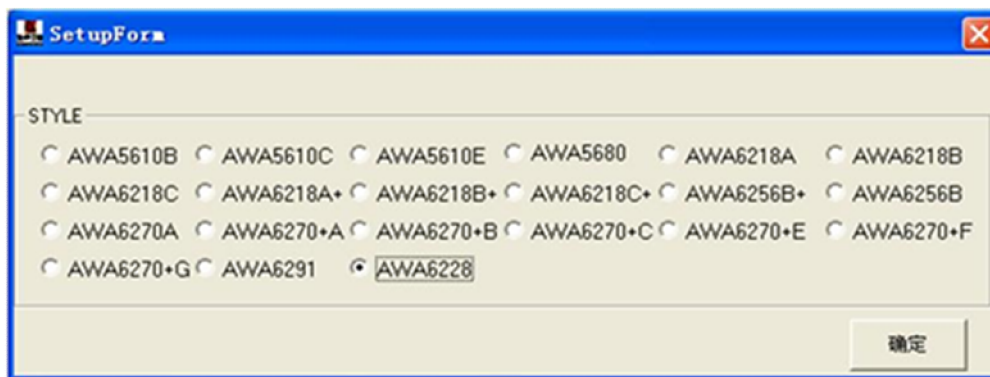
解决方法：

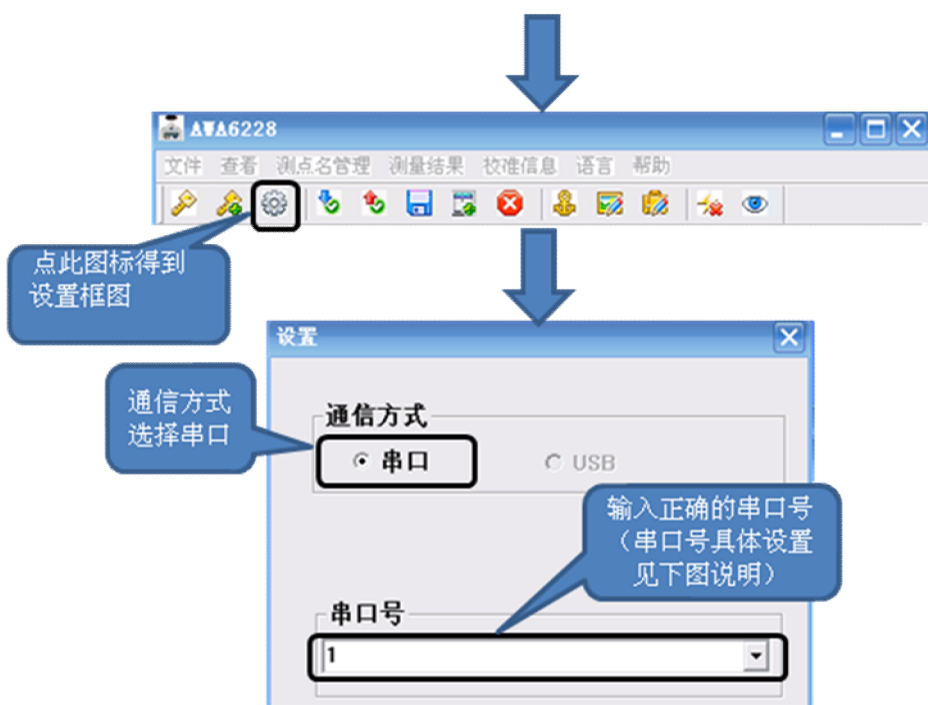
① 确认传输软件为最新版本且运行正常；

可以先尝试重启传输软件，看是否能够正常传输。（您可在本公司网站 www.hzaihua.com.cn 下载最新的传输软件或驱动。）

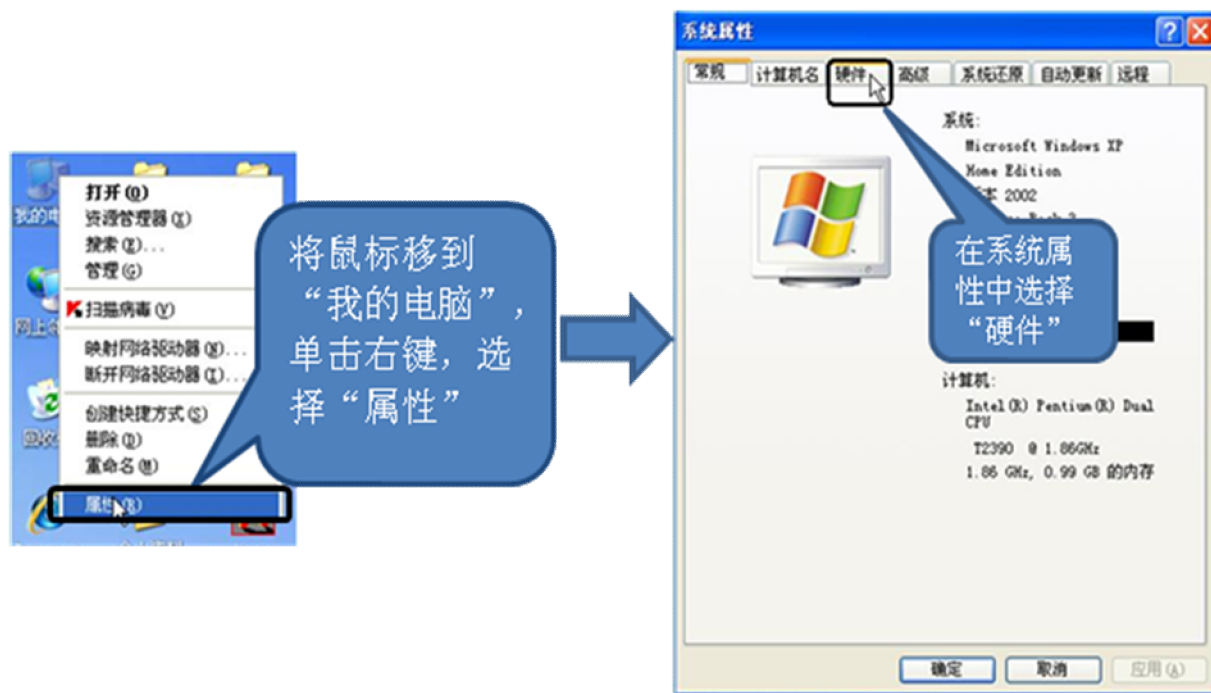
② 查看参数设置是否准确（包括通信方式和串口号）；

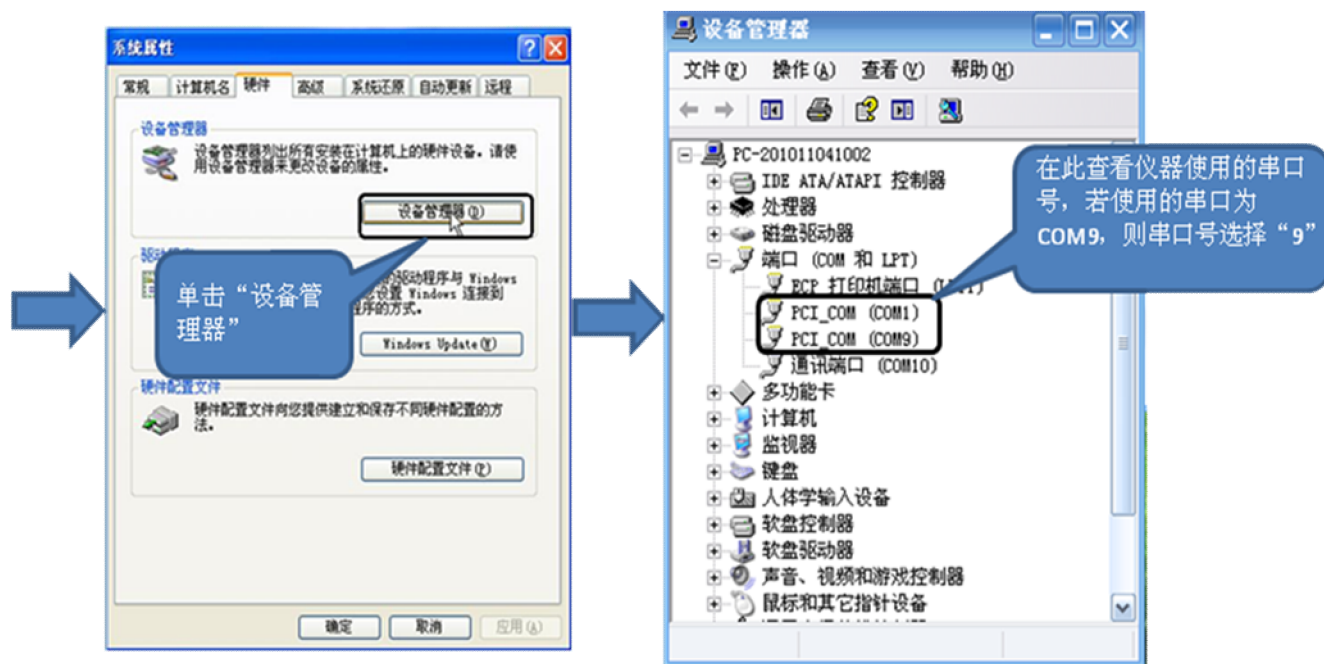
打开传输软件，按照下图步骤所示（也可参照传输软件说明）进行操作检查：





其中串口号设置步骤如图所示：





③若串口号设置正确，确认传输线和仪器接触是否良好；
可尝试更换传输的串口线进行传输。

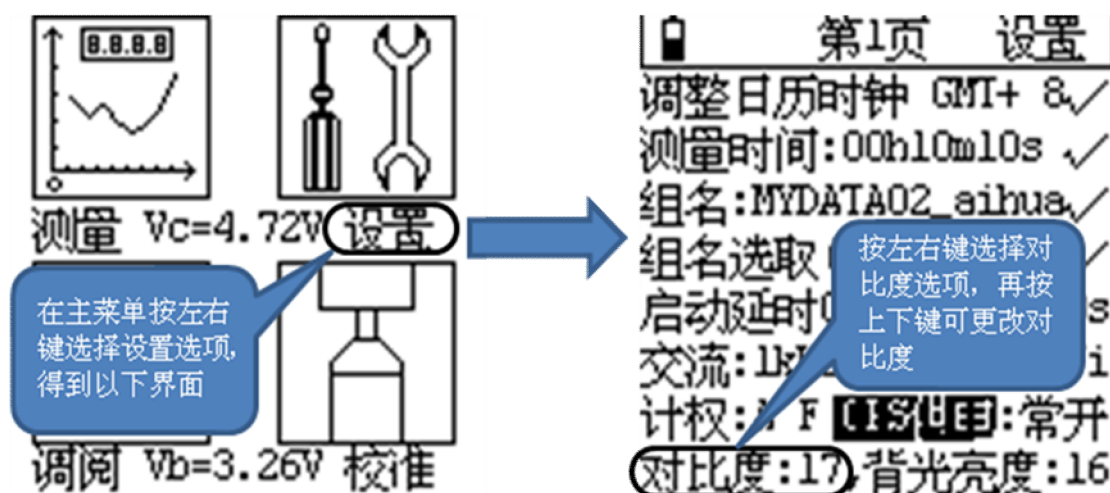
④若上述皆不能解决问题，则可尝试更换电脑串口；

温馨提示：若还有疑问，则可通过 QQ (1742353073 或 793814989) 向本公司的技术人员咨询相关问题。

2、屏幕显示不正常（太白或太黑）

解决方法：

① 对比度设置不合理：可调整对比度。
对比度设置步骤如图所示：



②内置电池没电：可试着开机充电。

3、时钟丢失

解决方法：可以试着开机（自动对内置电池进行充电），若仍然不能恢复，则可寄往本公司修理。（建议用户经常开机使用，如果长期不用也应定期开机，给仪器内部的 3.7V 内置电池充电。）

4、仪器无法开机

解决方法：在确保有电的情况下仍无法开机，则可寄往本公司进行维修。

保养要求：80%以上的仪器无法开机，都是因电池放在仪器里面，仪器长期不使用，导致电池漏液，腐蚀 PCB 板导致的。仪器较长时间不使用时，请将电池取出。

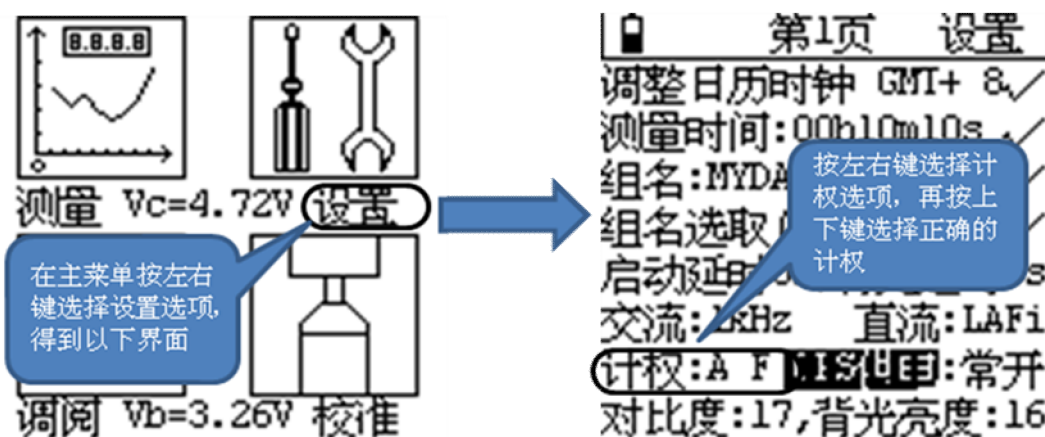
5、仪器测量数据不准，有偏差

解决方法：

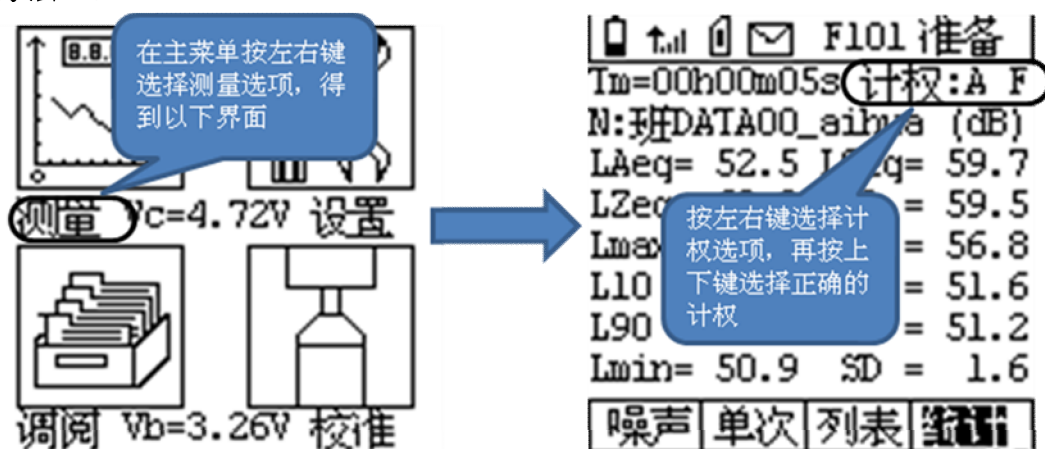
① 先使用校准器校准，校准后将灵敏度保存（按“应用”保存，具体方法参照说明书）。如果没有校准器，建议送我公司或计量院校准。

② 正确选择计权，请重点确认您选择的计权是否是您需要的计权，一般情况，A 计权最低，C 计权次之，Z 计权最高。（如果是高频信号，则 A 计权的值比 C 计权高）

方法一：



方法二：



6、校准示值不对：声校准器是 94dB, 为什么只能校准到 93.8 dB? 校准时，误差多少以内算合格？

① 声校准器是 94dB, 声级计使用自由场传声器, 1000Hz 时, 自由场传声器在耦合腔中会衰减 0.2 dB, 所以校准到 93.8 dB。

② 为了保证检定的准确性, 在检定时, 均要求校准到 93.8 dB。一般使用时, 校准到 93.8 dB \pm 0.2 dB 就可以了。

※注意：因更换传声器或仪器内部的传声器灵敏度被删除时，校准时，仪器的

示值可能会有较大的偏差（超过 1dB），只要仪器能校准到 93.8 dB，其他各项指标合格（具体指标参照 JJG188-2002），声级计就是合格的。

7、AWA6228（1级）的测量下限是多少？在 OCT 界面时，各频率点的测量下限是多少？

① AWA6228 的本底噪声一般在 18dB(A)，1 级仪器的测量下限为本机噪声加 7dB；

我公司的 AWA6228 型多功能声级计为了减小本机噪声对测量较小声压级的影响，特别做了一个本机噪声修正的功能（按两下设置按键可到设置界面第 2 页，选择“本机噪声：修正”，具体设置参照说明书 P18 页），修正后的测量下限会比修正前的测量下限低 3dB。

② OCT 界面下，各点的测量下限为各点的本机噪声加 7dB。

本底电噪声

频率(Hz)	16	31.5	63	125	250	500	1k	2k	4k	8k	16k
电噪声(dB)	7	8	12	11	9	8	6	8	10	13	17

测量下限

频率(Hz)	16	31.5	63	125	250	500	1k	2k	4k	8k	16k
测量下限(dB)	14	15	19	18	16	15	13	15	17	20	24

注意：

① OCT 界面下测量的各频率点的数据为 Z 计权的数据；

② 在一般的消声箱里，OCT 界面下，低频点本底声噪声可能会超过 30dB。主要是消声箱比较小，无法隔离低频信号，导致低频本底噪声很高。如果要准确检测 OCT 各频率点的本底声噪声，可以送中国计量科学研究院检定。