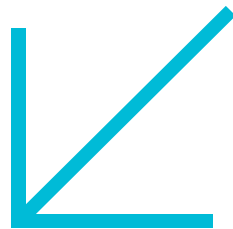


# 公司简介 Profile



专业代理国内外优质的实验室仪器产品：

英国卡博莱Carbolite马弗炉、罗维朋Lovibond比色计、  
埃尔加ELGA超纯水系统、赛朗CECIL分光光度计、宾得Binder培养箱、  
TodayS高温粘度计、麦奇克Microtrac激光粒度分析仪、哈希HACH水质分析仪、  
博力飞Brookfield粘度计、优来博Julabo水浴等等一些进口仪器设备，  
我们还代理国外品牌Millipore、Corning、Nalgene、Brand、Schott、3M、TMC等耗材。

欢奥科技不仅具有国内外领先的技术水平，更有良好的售后服务和优质的解决方案。  
希望能够给予支持、帮助、谢谢大家的厚爱。我公司以真诚、周到为国内外客户服务，  
并对主营产品质量，价格和供货期做到最好的标准。并且以最大的限度满足客户的需求，  
使我们公司能融入国内外的市场销售中。为此，我公司会在不断努力，不断学习。

继续更新新的产品，为公司再发展做出更好的准备！  
希望新老客户能够给予支持、帮助谢谢大家的厚爱！



# 目录

## Directory

- 01 . 高温马弗炉 Carbolite
- 02 . 烘箱培养箱 Carbolite
- 03 . 通用比色计 Lovibond
- 04 . 分光光度计 CECIL
- 05 . 纯水超纯水 ELGA
- 06 . 微生物检测 Biomerieux
- 07 . 激光粒度仪 Microtrac
- 08 . 旋转粘度计 Brookfield
- 09 . 高温粘度计 TodayS
- 10 . 煤灰熔点仪 Carbolite
- 11 . 加热循环器 Julabo
- 12 . 水质分析仪 HACH
- 13 . 加热搅拌器 Corning
- 14 . 火焰灭菌器 Fuego
- 15 . 气泡粘度计 BYK
- 16 . 超音波洗净 Branson
- 17 . 旋转蒸发仪 Stuart
- 18 . 掌上离心机 Stuart
- 19 . 氟化溶剂瓶 Kurabo
- 20 . 细口大瓶 Nalgene
- 21 . 瓶口滴定器 Brand
- 22 . 微孔滤膜 Millipore
- 23 . 细菌测试片 3M
- 24 . 温度测试纸 TMC
- 25 . 棕色试剂瓶 Schott
- 26 . 铝制称量盘 HuanAo
- 27 . 影像澄清液 FocusClear



### 经济型马弗炉 ELF

最高工作温度1100°C；6，14或23公升室体积；陶瓷纤维炉膛，优越的性能，传统质量和可靠性。加热部件置于侧面和顶部。加热部件不在炉膛底部以防撒落样品损坏电炉丝。温度升到900°C的时间少于15分钟，真空成型低热质绝热材料确保最大的热效能。

型 号	ELF	11/6B	11/14B	11/23B
最高温度	°C	1100°C	1100°C	1100°C
炉膛尺寸	mm	165×180×210	210×220×310	235×255×400
升温时间	Min	35	40	29
内部容积	L	6	14	23
最大功率	W	2000	2600	5000
重 量	kg	24	31	-



### 通用型马弗炉 CWF

向上提升炉门与保持距离防止热气流的用户面部；卡博莱 301单道控制器和 3216P1程序控制器，高精度数字控制可选择程序控制器进行阶段升温；延迟加热和过程计时器功能；硬质的氧化铝不锈钢制成，炉入口炉膛；高效节能低热质绝缘；自由辐射线绕元件，以获得最佳的均匀性投放热量轻松访问加热原件和控制器，简化了维护和维修。

型 号	CWF	11/5	11/13	11/23
最高温度	°C	1100/1200°C	1100/1200°C	1100/1200°C
炉膛尺寸	mm	135×140×250	200×200×325	235×245×400
升温时间	Min	30	80	40
内部容积	L	5	13	23
最大功率	W	2000	3100	7400
重 量	kg	30	47	68



### 灰份马弗炉 AAF

最高工作温度 1100°C；理想的灰化食品，塑料，煤炭及其他烃类材料；加热部件嵌在硬质Al<sub>2</sub>O<sub>3</sub>炉膛壁内，防止化学和机械损伤；AAF11/18的加热原件嵌在炉膛四周防止腐蚀性环境提供了更多的保护；空气入口和高烟囱保证炉膛每分钟 4-5 次换气（AAF11/ 7）室高度低持有气流的样品，以获得最佳的燃烧；强大的元素热损失高气流分级绕组补偿；空气预热，然后进入室提供优良的均匀性；大面积允许大量的样本。

型 号	AAF	11/3	11/7	11/18	12/18
最高温度	°C	1100°C	1100°C	1100°C	1200°C
炉膛尺寸	mm	90×150×250	90×170×455	235×196×400	235×196×400
升温时间	Min	140	155	70	70
内部容积	L	3	7	18	18
最大功率	W	2100	4000	7080	7080
重 量	kg	22	63	70	70



### 大容量马弗炉 GPC

有两种最高温度选择 1200°C或1300°C；36，65，131或200公升室体积；自由辐射盘绕线元素；低的热容量快速响应和能源效率的绝缘；上提炉门能保持加热的表面气体远离用户距离；卡博莱控制器，单斜坡设定点及过程计时器；耐磨耐火材料炉膛板，抗损伤和支持更重的负荷；加热元件是很容易从该室的前部提供维护和维修。

型 号	GPC	12/65	12/65	12/131	12/200
最高温度	°C	1200°C	1200°C	1200°C	1200°C
炉膛尺寸	mm	250×320×450	278×388×595	350×500×750	400×600×900
内部容积	L	36	65	131	200
最大功率	K	9	14	18	24
重 量	kg	100	165	400	518

## ■ 高温马弗炉 HTF

垂直升降炉门防止开门时炽热面朝向操作者，且便于操作者取放样，这时高温操作尤为重要。RHF17/25，HTF18/15和HTF18/27为立式，RHF17/25和HTF18/15为电动门；其他型号为台式和手动门。电动门的平稳开关可以防止加热原件和样品受热冲击而损坏。

型 号	HTF	17/5	17/10	18/4	18/8
最高温度	°C	1700°C	1700°C	1800°C	1800°C
炉膛尺寸	mm	158×150×225	232×200×225	140×140×190	210×190×190
升温时间	Min	50	44	65	55
内部容积	L	5.3	10.4	3.7	7.6
最大功率	W	4190	5920	4650	6200
重 量	kg	64	61	61	61



## ■ 管式马弗炉 GHA

GHA单段水平炉，G系列管式马弗炉可选配20-170mm直径的管子。

GHC三段水平炉，加热长度为300-1200mm，嵌入式加热元件。

GVA单段多用炉（带多用架，可水平或垂直安装）可以直接安装于墙壁上使用。

GVC三段多用炉（带多用架，可水平或垂直安装）220V单相和380V三相电源两种选择。

型 号	GHA	12/300	12/450	12/600	12/750	12/900	12/1050
最高温度	°C	1200°C	1200°C	1200°C	1200°C	1200°C	1200°C
工作管长	mm	500	650	800	950	1100	1250
加热区长	mm	300	450	600	750	900	1050
可配管径	mm	170	170	170	170	170	170
最大功率	W	2300	3100	3900	4600	5400	6200
重 量	kg	36	36.5	40	51	55	-



## ■ 台式烘箱 Peak

经济的自然对流模型；300°C的工作温度；27至215公升室体积；TLK简单的PID控制器；耐化学腐蚀的不锈钢内胆；两个镀铬铬合金丝的货架上；拉杆门锁门窗气密性硅胶密封件；符合安全标准BS EN61010-2-010-1995 BS EN50014: 1993；会见的电加热干燥炉的性能标准BS2648；Peak 系列烘箱为现代实验室使用范围提供一个优秀的性能和可靠性的相结合。

		PN 无风扇		PF 有风扇		
型 号	PN	PN30	PN60	PF30	PF60	PF120
最高温度	°C	300°C	300°C	300°C	300°C	300°C
稳定性PDI	°C	±0.5	±0.5	±1	±1	±1
升温时间	Min	52	52	25	25	25
内部容积	L	27	57	28	66	127
最大功率	W	750	1000	1000	1500	2000



## ■ 高温烘箱 LHT

该实验室在高温范围运行温度高达600°C的烘箱提供三种尺寸。所有型号都能够能够在最高温度上连续运行。外层外箱涂有镀锌钢板及耐磨耐腐蚀性环氧树脂聚酯复合漆。内胆是由抛光不锈钢构造提供耐化学腐蚀，并允许使用后容易清洗。所有部件提供不锈钢货架方便多位置装卸与设置。跟好维护加热元件和风扇电机的安装。

型 号	400°C	LHT 4/30	LHT 4/30	LHT 4/30
	500°C	LHT 5/30	LHT 5/30	LHT 5/30
	600°C	LHT 6/30	LHT 6/30	LHT 6/30
温度稳定性	On/off	±1.5°C	±1.5°C	±1.5°C
温度稳定性	PDI	±0.5°C	±0.5°C	±0.5°C
内部容积		30	30	30





### MODEL-F 通用比色计

光学系统	11个Lovibond色度玻璃滤光片
模式	信号传输, 反射比可全方位调整,
视野系	棱镜内置蓝色滤光片, 使光线标准化
范围	红: 0.1-79.9, 黄: 0.1-79.9, 蓝: 0.1-49.9, 中性色: 0.1-3.9
解析度	0.1 Lovibond单位;
光程	0.1-153mm (0.004"-6.0")
光源	2x12V, 10W卤钨灯
MODEL-F	主机, 11个/套标准色标盘, 矩型比色皿1"和51/4各一个, 备用标准白色, 备用钨灯, 操作手册
MODEL-F (BS 684)	主机, 11个/套标准色标盘, 矩型比色皿1/16", 1/8"1/4"1/2", 1和51/4各一个, 备用标准白色, 备用钨灯, 操作手册



### 3000系列 目视比色计

Lovibond®的3000系列比色仪是一系列单色标, 3视窗色度测定仪, 专为目视测量色度分级设计。通过对标样和镶嵌在比色盘中的玻璃滤光片直接比较, 得出色度等级的数值。

ASTM色度标准	比色盘-1	0.5, 1.5, 2.5, 3.5, 4.5, 5.5, 6.5, 7.5
	比色盘-2	1.0, 2.0, 3.0, 4.0, 5.0, 6.0, 7.0, 8.0

AF228	主机, 2个比色盘, 一个10.65mm比色管	干性油、脂肪酸、树脂
AF229 FAC	主机, 4个比色盘, 一个10.65mm比色管	深色油和脂肪
AF607 EBC	主机, 4个比色盘, 一个25mm比色皿	啤酒、麦芽汁等
AF650	主机, 1对比色盘, 三个玻璃样品瓶	汽油煤油、润滑油石蜡
AF670	主机, 2个比色盘, 一个树脂专用比色皿	树脂类产品



### 2000系列 目视比色计

Tintometer的2000系列目视比色仪, 每种型号都有单独的色度标准和对应的应用领域。本系列主要色标包括Pt-Co、Gardner、ASTM、EBC等。将对应的色标盘插入比色器中, 通过目视比色进行色度分级。

AF325	出厂标准配置, 10-250mg Pt/L	应用领域:
AF327	出厂标准配置, 0-70mg Pt/L	清澈、浅黄色液体、用于
AF328	出厂标准配置, 低量程0-70mg Pt/L	水质分析和清油、化学品
AF329	ASTMD1209, 低量程0-250mg Pt/L	石化产品、如甘油。增塑
AF330	出厂标准配置, 2.0-27EBC	剂、溶剂、四氯化碳、醇
AF333	出厂标准配置, 1-300mg/100ml	类、烷类等。



### PFX195/PFX880/950/995系列 电子比色计

PFX195自动色度仪系列涵盖 Pt-Co, AOCS, Gardner, Saybolt, ASTM, EBC等多种色度标准, 并可显示CIE值和光谱数据。非常稳定可靠的测量数据。集高精度和良好的重现性于一身, 是产品色度分级的首选广泛应用于各种食用油, 工业用油, 脂肪, 矿物油色度分析。

PFXi-195	测量原理: 16个干涉滤光片	应用领域:
PFXi-880	光谱范围: 40-710nm	清澈、浅黄色液体、用于
PFXi-880+	光谱带宽: 20nm	水质分析和清油、化学品
PFXi-950	基本校准: 一键自动校准	石化产品、如甘油。增塑
PFXi-950+	数据接口: USB, LAN, RS232	剂、溶剂、四氯化碳、醇
PFXi-995	数据储存: 100, 000个测量数据	类、烷类等。
PFXi-995+	菜单语言: 英文、中文、法文等	



## 分光光度计

- 所有应用及操作功能均内藏在仪器的微电脑，不需经由个人计算机。
- 节省实验室空间：单光束只需48cm宽的桌面，双光束只需64 cm 的桌面。
- 亦可外接个人计算机做控制及处理数据数据。
- 操作完全由屏幕指示，方便简单不需长时间的复杂学习。
- UV 灯外置，寿命长约3500小时，保固1500小时。
- 特殊的E-SEF 软件升级设计，所有的应用功能可在键入密码后立即升级。
- 所有样品取样配件安装容易。
- 2000 型以上可内藏高质量列表机，列表速度快，质量佳，亦有节省空间的方便。
- 外接EPSON 9-pin 列表机经济方便。
- 2000 型以上高解析液晶背光屏幕显示清晰且可移动画面43 cm 以上。
- 2000 型以上皆具校正曲线储存功能(30 点，30 条)。
- 低迷光、窄波宽，确保实验准确性。
- 扫描功能1~4000nm/min 无段选择，且直接标注峰值于光谱。
- 各种机型、附件、应用等一应俱全。



光学系统	单光束							双光束						
机型	1000系列		Aurius				Super Aurius	Aquarius			Super Aurius			
型号	1011	1021	2011	2031	2021	2041	3021	3041	7200	7400	7500	9200	9500	
扫描	无		选配					1~4000 nm/min 无段选择						
波长范围	325-	200-	325-	325-	190-	190-	190 - 1000		190-900	190-1100		190-800-900		
波宽	8		4				1.8		2	0.5,1,2,4		1.8	0.5,1,2,4	
显示	LED	液晶背光高解析，荧幕可指示光标、数据、操作条件、状况及信息、并可移动书面六位												

一般型：

光学系统	单光束		双光束		单光束		双光束		单光束			双光束				
机型	GeneQuest		BioQuest		BioAquarius		DietQuest		AquaQuest			PharmaQuest				
型号	2301	2302	2501	2502	7250	2410	3410	7210	4001	4002	4003	4004	2021D	3021D		
扫描	无		每分钟1-4000nm无段选择										选配		无	
波长范围	190-370, 959, 500		190-1000		325-1000		190-900		325-1000			190-1000				
波宽	4				1.8		4		4			4				
显示	液晶背光高解析，荧幕可指示光标、数据、操作条件、状况及信息、并可移动书面六位长度															

应用型：

分子生物及医学分析  
食品业饮料分析  
水质分析  
化学溶离分析

## 高效液相色谱仪（层析仪）

深入浅出、操作简单、易懂

- 具有高智能的动力系统软件，提供强大的数据处理功能；
- 无需进行大量的人工数据处理，为初学者提供简单、明了的人机对话；
- 自动进样，大大提高了工作效率；
- 内置“帮助”功能。使用过程中有疑问时，更方便快捷找到合适的解决方法。

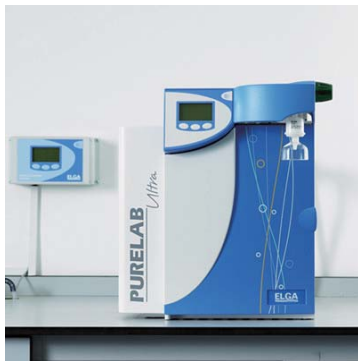
速度快、消耗少

- 20分钟内，能对7P进行很好的分离，8分钟内对BBP、DBP和DEHP进行很好的分离；
- 每个样品7P测试时间不超过30分钟；
- 单个样品测试7P耗材成本仅¥12-15元，远低于同等性能仪器的成本。



光学系统	技术参数	Adept Q-2	Adept Q-3
输液泵 CE4100-2	流速范围	0.001 ~ 10ml/min	
	最大压力	40MP	
	流速精密度	<0.1%	
	低压梯度	双通道	
检测器 CE4200	检测范围	0.001-2A	
	波长范围	190-700nm	
	波长精确度	±0.1nm (单波长模式)	
柱温箱 CE4600	温度范围	5°C ~ 70°C	
	温度稳定性	±50.01°C	
进样器 7725 CE4800-5	进样方式	手动	自动
	连续进样量	1	50
	切换时间	<0.1s	<0.1s





## Ultra 系列实验室超纯水

- PURELAB Ultra 系列产品提供3种分析用超纯水系统 (I+ 级水)
- 采用独特的PureSure系统时纯度优于18.2 MΩ-cm
- 独特的定量配水装置, 容易记录、复制和实现多种设定容量快速一键式取水
- PURELAB Ultra Analytic提供实时在线TOC监测
- PURELAB Ultra Analytic提供双波长UV灯, 满足低微生物和有机物浓度标准
- Labpure大容量纯化柱使用寿命更长, 运行成本更低
- 灵敏的定量取水, 提供准确的流量控制, 从一滴到2升/分钟
- 纯化柱识别技术提供有效追踪, 确保纯化柱质量
- 全自动在线消毒程序, 保证超纯水水质长期稳定

PURELAB Ultra型	Analytic	Ionic	Scientific
电阻率@25°C(无机物)	18.2 MΩ-cm	18.2 MΩ-cm	18.2 MΩ-cm
有机物(TOC)-典型	1 – 2 ppb <sup>1</sup>	3 – 10 ppb <sup>1</sup>	3 – 10 ppb <sup>1</sup>
细菌-典型	<0.1 CFU/ml <sup>2,3,4</sup>	<0.1 CFU/ml <sup>2,3,4</sup>	<1 CFU/ml <sup>2</sup>



## Flex 可编程取水纯水机

- 实时水质 (电导率/电阻率) 显示
- PURELAB flex 3提供I级超纯水, 其水源是直接来自饮用水获得
- 独特的人体工程学设计的取水手柄, 方便易用
- 关键分析应用的实时TOC监测 (PURELAB flex 2、3和4)
- 灵活的取水方式
- 可变流量 - 可以逐滴, 也可以每分钟2 L的速度配制
- 50ml到60L的自动取水和可重复的配送方式
- 可编程的自动取水方式, 大体积锁定取水模式
- 维护快捷且简单。方便易用的消毒包无需更换耗材或化学品处理

PURELAB Flex型号	Flex 1	Flex 2	Flex 3	Flex 4
电阻率@25°C(无机物)	18.2 MΩ-cm	18.2 MΩ-cm	18.2 MΩ-cm	18.2 MΩ-cm
有机物(TOC)-典型	<10 ppb	<5 ppb <sup>1</sup>	<5 ppb <sup>1</sup>	<5 ppb <sup>1</sup>
细菌-典型 <sup>2</sup>	<1 CFU/10ml	<1 CFU/10ml	<1 CFU/10ml	<1 CFU/10ml
细菌-典型 <sup>3</sup>	<1 CFU/10ml	<1 CFU/10ml	<1 CFU/10ml	<1 CFU/10ml
内毒素 <sup>3</sup>	<0.001 EU/ml	<0.001 EU/ml	<0.001 EU/ml	<0.001 EU/ml
DNase <sup>3</sup>	<0.02 pg/μl	<0.02 pg/μl	<0.02 pg/μl	<0.02 pg/μl
RNase <sup>3</sup>	<0.002 ng/ml	<0.002 ng/ml	<0.002 ng/ml	<0.002 ng/ml

## Classic 经济实惠超纯水机

- 具有四种机型, 可依用水户适合的专业用范围来选择。
- 任何一款Classic机型皆整合微处理器控制系统, 提升仪器稳定性与可靠性。
- 对于受预算限制而又需要超纯水的实验室来说, 性价比最高的选择,
- 它是一款经典的超纯水机
- 持续供应18.2 MΩ-cm的水, 每分钟流量高达2升
- 简化的取水方式和操作, 使用简单
- 方便维护, 前开门设计直接更换消耗品



PURELAB Classic型	DI	UV	UF	UVF
电阻率@25°C(无机物)	18.2 MΩ-cm	18.2 MΩ-cm	18.2 MΩ-cm	18.2 MΩ-cm
有机物(TOC)-典型	<3-10 ppb	<1-3 ppb	<3-10 ppb	<1-3 ppb
细菌-典型	<1 CFU/ml <sup>1</sup>	<0.1 CFU/ml <sup>1</sup>	<0.1 CFU/ml <sup>1</sup>	<0.1 CFU/ml <sup>1</sup>
DNase <sup>3</sup>	<0.02 pg/μl <sup>3</sup>	<0.02 pg/μl <sup>3</sup>	<0.02 pg/μl	<0.02 pg/μl
RNase <sup>3</sup>	<0.002 ng/ml <sup>3</sup>	<0.002 ng/ml <sup>3</sup>	<0.002 ng/ml	<0.002 ng/ml
内毒素 <sup>3</sup>	<0.001 EU/ml	<0.001 EU/ml	<0.001 EU/ml	<0.001 EU/ml

## ■ 微生物鉴定智能分析系统

VITEK® 2 COMPACT 是生物梅里埃公司集合多年的微生物方面的经验，于 2005 年上半年推出的最新的微生物鉴定药敏智能系统。操作更加方便，更人性化。优化和扩大了微生物数据库，使微生物鉴定更能符合您的要求。更适合用于出入境检验检疫、疾病控制和防疫、食品安全、制药、质量监督部门、企业、兽医、渔业水产养殖等微生物实验室。

快速的报告，当天报告结果

VITEK® 2 COMPACT 采用动力学方法，每15分钟判读卡片一次，确保最佳报告结果时间。

- 最高的自动化水平，无需手工接种及封口，
- 避免交叉污染。自动丢弃废卡
- 无需附加试剂
- 封闭、一次性使用试卡，最大程度保障用户安全
- 获取结果所需时间平均为6-8个小时
- 按用户要求，在实验完成后自动打印报告

准确的鉴定，鉴定范围更广，质量更高，当今最高的微生物水平。

VITEK® 2 COMPACT 鉴定范围超过98%的临床常见菌株。

- 64个反应孔，提供更准确的结果
- 最高的种间鉴别能力，微生物鉴定到种
- 最低的多重选择和错误鉴定率，对测试结果充满信心
- 低概率的附加试验

充分广泛的国际认可，使您的报告为国际认同

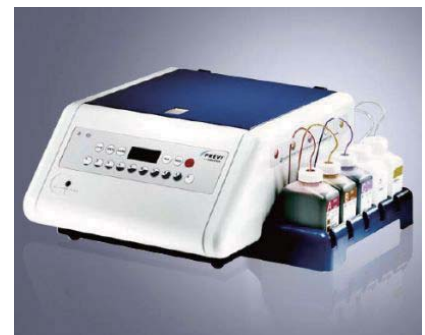
VITEK® 2 COMPACT 获得广泛的国际认可。

- FDA认可
- AOAC认可
- 符合21 CFR、Part 11制药厂要求



## ■ 全自动革兰氏染色仪

PREVITM Color Gram全自动革兰染片仪是一种适合各种标本涂片的自动化革兰染色系统，可以快速提供标准化的实验结果。体积小，节约您的工作台面。环保型设计，使用更少染料，产生更少废液。让PREVITM Color Gram帮您完成繁琐染色工作，您可以安心进行更重要的工作。



### 标准化结果

雾化喷嘴设计，精确的染液用量，标准化操作	经济、环保
片间无交叉污染	显著节约试剂用量，更经济
显著提高结果重复性、可靠性	产生更少废液、更为环保

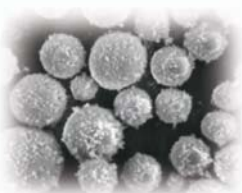
操作简便、无需专业技术	灵活性
只需手工加载涂片，其余无需人工介入	可选择手工加热固定方法或自动化酒精固定方法
高通量设计，每小时可处理120/ 300张涂片	9种脱色设定可根据标本类型、涂片厚度选择，保证染色质量
5分钟内即可得到标准化结果	可根据涂片厚薄设定试剂用量，如结晶紫、碘液等
减少接触感染性标本，提高生物安全性	可从四种不同复染液选择一种
操作完成后涂片已干燥，可直接镜检	12片、30片两种机型，满足不同通量需求

清洁、安全	选配离心转子，增加细胞离心功能
封闭系统，不污染实验室环境	一次可以处理8张玻片
无需靠近水槽	操作面板可编程设置
无需外接水源	





S3500系列



## 三激光系统粒径分析仪

S3500系列三激光Tri-Laser光学系统，完全消除了不同波长光源对颗粒散射光分布『连接点』的影响和多次米氏理论（Mie Theory）数学处理的误差（米氏理论处理与波长有关）。

### 宽广的测量范围

采用专利的三激光光源，测量范围宽达0.02-2,800 $\mu$ m  
固定多元侦测器配合三激光光源，同步收集全范围的散射光信号

### 高精密度

独家引进非球形颗粒的Mie理论校正因子  
内建常用物质光学数据，提高测试精密与准确度

### 友善的用户接口

新型迷你样品循环系统，大幅减少操作所需有机溶剂，保护操作者安全  
亲切的软件操作接口，数据计算全自动  
软件符合FDA电子报告规范

### 扩充升级弹性高

除了传统的湿式循环系统之外，另外有干式进样系统，转换方便，操作简易  
模块化设计，可依不同需求选购不同尺寸的样品循环器、自动进样器、样品分散器等

测量范围：0.02 $\mu$ m-2,800 $\mu$ m	主机配置	湿式测量范围( $\mu$ m)	干式测量范围( $\mu$ m)
测量精度：0.6%	基本型 Basic Range	0.7-1,000	0.7-1,000
测量时间：10-30 秒	高阶型 High Range	2.75-2,800	2.75 -2,800
需样品量：0.05-2g；	标准型 Standard Range	0.24-1,400	0.24 -1,400
光源：三束3mW	特殊型 Special Range	0.086-1,400	0.24 -1,400
接受角度：0.02-163°	扩展型 Extended Range	0.021-2,000	0.24 -2,000
检测器数：151个对数方式优化排列	增强型 Enhanced Range	0.021-2,800	0.24 -2,800
温度：10-35°C	蓝波1型 BWDL	0.01-2,000 $\mu$ m	0.25-2,000 $\mu$ m
相对湿度：小于90%	蓝波2型 BWDL	0.01-2,800 $\mu$ m	0.25-2,800 $\mu$ m



进样装置



## 纳米激光粒径分析仪

1. 异相都普勒频移技术获得颗粒散射信号的强度高出数个量级，提高分析结果的可靠性。
2. 可控参比方法，能精细分析都普勒频移产生的能谱，确保分析的灵敏度。
3. 超短的颗粒在悬浮液中的散射光程设计，避免了多重散射现象，保证准确性。
4. 先进的“Y型”光纤光路系统，精确聚焦蓝宝石测量窗口，消除散光对检测器负面影响。
5. 快速傅利叶换算法，迅速处理检测系统获得的光谱，缩短分析时间。
6. 引进“非球形”颗粒概念对米氏理论计算的校正因素，内置常用分析物质光学数据库。
7. 符合ISO 13321 粒径分析国际标准 - 奈米分析。
8. 符合21 CFR PART 11 安全要求及FDA标准。

1. 测量原理：动态光背散射技术及米氏理论
2. 电位测量：+/- 5mv (Zeta)
3. 电泳迁移：+/- 0.4  $\mu$ s/volt/cm
4. 重复性：误差小于1% (标准颗粒)
5. 粒径范围：0.8nm - 6,500nm
6. 检测角度：180°
7. 浓度范围：0.1ppm - 40wt%
8. 分析时间：30-120 秒
9. 光源：3mW 780nm
10. 样品体积：0.2ml
11. 国际标准：ISO 13321
12. 环境温度：10°C to 35°C
13. 相对湿度：小于90%



## DV- I Prime 粘度计

同类产品唯一实现连续感应、数字显示  
 新的流线型外观，按键操作，便于使用  
 18种转速能够满足不同的测量范围  
 可选购RTD温度探头实时监控样品温度  
 新的内建自动测时功能（设定达到指定扭矩的时间或者停止测量的时间）  
 按AUTO RANGE键可实现粘度最大量程的自动显示  
 当低于或超出测量范围仪器会发出警告  
 新的温度偏差调整功能，最大可达 $\pm 5^{\circ}\text{C}$ 的范围  
 新的RS232接口和PC打印机接口  
 精度：测量范围的 $\pm 1\%$ ； 重现性： $\pm 0.2\%$

型号	粘度 (cP) 范围	转速 (rpm)	转子档数
LVDV-IP Prime	1* — 2M	0.3-100	18位
RVDV-IP Prime	100 — 13M	0.3-100	18位
HADV-IP Prime	200 — 26M	0.3-100	18位
HBDV-IP Prime	800 — 104M	0.3-100	18位

## DV- II + Pro 粘度计

世界上最通用的连续感应粘度计  
 新型人性化操作面板  
 内建RTD温度探头实时监控样品温度  
 54种可选转速能够满足不同的测量范围  
 自动量程显示（100%扭矩时的全量程范围FSR，当前转子/转速组合下的最大粘度）  
 可连接个人电脑实现数据采集  
 随机附带的DVLoader软件可将自定义的测量程序下载到仪器上实现自动化操作  
 可选购Rheocalc软件实现电脑全自动化控制、数据采集和分析  
 可选购Wingather软件实现自动采集和分析数据结果  
 精度：测量范围的 $\pm 1\%$ ； 重现性： $\pm 0.2\%$

型号	粘度 (cP) 范围	转速 (rpm)	转子档数
LVDV-IIP Pro	1* — 6M	0.1-200	54位
RVDV-IIP Pro	100 — 40M	0.1-200	54位
HADV-IIP Pro	200 — 80M	0.1-200	54位
HBDV-IIP Pro	800 — 320M	0.1-200	54位

## DV- III Ultra 流变仪

连续感应和显示的高级流变仪  
 分析屈服应力、流变曲线（混合、泵送、喷涂）流平和恢复等特性指标  
 可单机编程：输入数据，指定温度，开始运行程序，在内置显示屏上浏览结果  
 可以利用可选软件Rheocalc32实现用电脑对整个流变测试过程的控制  
 2600种转速，可用于很宽范围的流变分析  
 单机模式操作时也可以使用内建的数学模型进行数据处理和分析  
 整机包括：主机，转子一套，RheoLoader软件，RHEOCALC32中文软件，EZ-Yield软件，RTD温度探针，支架和底座，保护腿，包装箱  
 精度：测量范围的 $\pm 1\%$ ； 重现性： $\pm 0.2\%$

型号	粘度 (cP) 范围	转速 (rpm)	转子档数
LVDV-IIIP Ultra	1* — 6M	0.1-250	2.6K位
RVDV-IIIP Ultra	100 — 40M	0.1-250	2.6K位
HADV-IIIP Ultra	200 — 80M	0.1-250	2.6K位
HBDV-IIIP Ultra	800 — 320M	0.1-250	2.6K位





## ■ 组合高温粘度计

型号：BCT 1700

组合方法：用Brookfield粘度计主机配合Carbolite高温炉，使用Theta的转子和转针，利用博勒飞原厂软件Rheocalc来控制处理粘度和温度数据（高温炉控制器+RS232连接电脑），构成一个组合型高温粘度计体系。

测试原理：圆柱状的玻璃样品被放到高温炉里，样品杯里放入转子连接Brookfield粘度计，在加热到测试温度后，启动旋转粘度计，浆状玻璃样品会在粘度计转子带动下旋转，DV-III探测器会检测到它阻力和的旋转速率并以此来算出玻璃的粘度值。

### 粘度计技术参数

1. 博勒飞Rheocalc软件
2. 测定的粘度范围在：0.1+ ~ 320M之间；
3. 精度测量范围：±1.0%
4. 重现性：±0.2%
5. 内置：RTD温度传感器 ~ Theta的转子

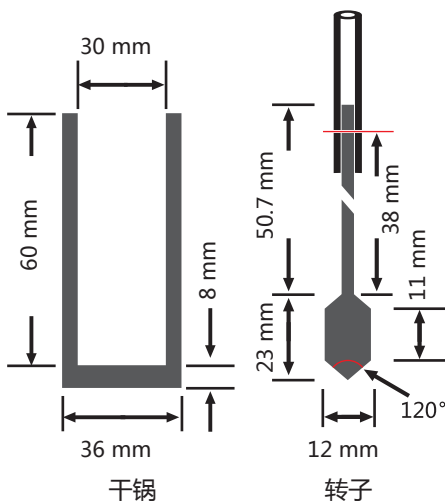
### 高温炉技术参数

1. 可选最高温度（500°C~1800°C）  
可选高温炉样式（箱式、管式、底载式-方便曾放样品）
2. 内部容积：选择2.9升可放转子（铂金，石墨，刚玉，金属钼）  
铂金转子最高温度1450°C，处理完需要清洗（HF酸剧毒）
3. 温度控制器：3508P1编程控制器或更高端控制器
4. 采集温度数据：RS232数据接口
5. 配备粘度计和高温炉结构支架（保证转子位置准确性）



### 主要技术特点：

1. 采用Brookfield的粘度测量系统，对仪器实现全面控制及参数设置，可生成多层图形，打印数据表，运行数字模型，数据可以保存或导出Excel。
2. 独特的PID（3508P1温度控制）系统，有分段加热以及过温保护（选购）等功能，温度测量精确。
3. 在高温炉与测试主机之间配有陶瓷纤维板，彻底免除高温对测试主机的影响。
4. 专业的软件设计，操作简单，数据分析和输出方便。
5. 不仅可以测定粘度值，还可按照ASTM C965标准方法测定玻璃的融化后粘度数据。



- 高温熔炉粘度测试系统采用Carbolite 高温炉作为加热系统，使用Brookfield测量头作为粘度测试系统。简单易用的转子定位系统用于样品和测试系统的精确定位，使Theta转子浸入到样品中。
- 测试可以选择不同尺寸、不同形状和不同材质的同轴圆筒系统。【本公司可依客户所需要的粘度范围设计转子并输入Brookfield粘度计表头或是软件中，进行精确的SR、SS参数计算和粘度数据的测量。】
- 粘度仪能够通过博勒飞标准Rheocalc软件进行控制，能够的进行旋转模式的各种测试，自动记录和处理数据，并且能够绘制各种曲线或在数据表格中显示数据；测试流动曲线、粘度曲线、触变性曲线、屈服应力等等。软件中可以显示样品实际温度（由外部温度记录软件纪录后并输出数据与Rheocalc软件输出数据再行整合为完整的温度与粘度数据表）。整个测试系统放置在一个稳固的仪器架上。

## CAF 灰熔融性炉测定仪

### 一. 高温管式炉：

灰熔融性测定炉加热灰样品1600°C最高温度在可控气氛和视觉融合样品进行分析记录。在这些温度下，样品和背景之间有良好的对比度。生物和综合（生物/矿物）燃料，经常表现出融合的温度要低得多。生物为 CAF 数字选项，克服了照明系统除了提供在较低温度下提高图像的清晰度。

### 二. 气体控制：

A “故障安全” 纳入炉气系统。氧化性或还原性气体自动引入的工作管在煤灰熔融性测试。从灰熔点测定炉控制面板控制流量和所需的气氛。

为了确保操作人员的安全，包括以下特点：

- 安全清除工作的管前和实施后的煤灰熔融性测试；
- 吹扫气体失败 “的声音和视觉报警；
- 在测试期间的电源故障的情况下安全工作管清洗；
- 在测试进度指示器的氧化性或还原性气体是目前的工作管内的运营商发出警告；
- “气紧” 的工作管

### 三. 数字图像记录：

从摄像机的图像被捕获在指定的时间和温度的时间间隔，并存储在计算机中的顺序，包括日期，时间，批次标识和捕获点温度。一个样品图像实时显示在整个测试过程中的计算机显示器。快速，准确地通过滚动存储图像所需的点，并记录使用的软件功能的自动结果变形温度融合的精确定阶段，然后确定。高度和宽度，以确保准确的比较，网格迭加功能提供的软件。电网规模可调，可以很容易地在屏幕上移动，依次分析每个样品。

### 四. 使用的测试软件：可以很容易地生成一个结果打印出来。

此外，结果和其相关的图像，可以很容易地导入到基于Windows字处理器和电子表格软件包。测试可以提供允许紧凑和安全测试资料的存盘，供日后分析和高密度存储介质和驱动器存储在计算机光盘。

### 五. 图像捕捉规格：

提供以下设备：这两个单位提供单色摄像机。

灰熔融性测定炉标准镜头是合适的ASTM标准的英/ IS ) 和19毫米 ( 3/4" ) 的试件12.4毫米试件。

### 炉规格：

灰熔融性测定炉最高温度 (°C)	1600°C
推荐的最大升温速率 (°C/分钟)	8°C
炉柜尺寸	700 x 505 x 650 x 970
	毫米- h x w x 情况下深 x 整体深度, 包括门的深度
工作管 (毫米 - ID)	79
管材料	莫来石
最大样本数	12
加热组件	碳化硅
温度控制器	数字PID多偏移参数 3508P1控制器
温度传感器	PT & Pt/13% Rh热电偶
过温保护	数字单高报警继电器
电源开关	固态继电器
电源	220-240V/50A, 50/60HZ
	单相 (可选三相), 要求提供的其它电压
最大功率 (kW)	7 千瓦
气体	60% (V/V) CO+40% (V/V) CO <sup>2</sup>
或者	50% (V/V) H <sup>2</sup> +50% (V/V) CO <sup>2</sup>
或者	CO <sup>2</sup> 空气
或者	N <sup>2</sup> (与CO/CO <sup>2</sup> 的使用)
或者	CO <sup>2</sup> (与H <sup>2</sup> )

### 标准配件：

1. 样品载体
2. 样品瓷砖
3. 样品载入工具
4. 试验片模具
5. 一氧化碳警报器

### 可选配件：

1. 可选变焦镜头





## ■ 标准型加热制冷循环器

- 适用温度范围：-35~150℃；显示分辨率：0.1℃
- PID温度控制技术，超温电源切断和干烧保护功能
- 低噪音设计，适合放置在工作人员工作的房间内使用
- 实用于内/外温控是哦用，既可以直接将样品放置在平口浴槽中恒温，也可以外接需要恒温的测量单元
- ACC制冷控制技术可以保证制冷单元在工作范围内均可以制冷从而保证更高的温度稳定性，同时可以保证系统在高温下的快速制冷降温
- 容易拆卸的通风格栅，方便清洁制冷单元的冷凝器
- 前置浴液排空阀，方便客户需要时更换浴液

型号	温度范围	温度稳定性	加热功率	制冷功率	流量/压力泵
F12-ED	-20~100	±0.03	2000	160	15 0.35
F25-ED	-28~100	±0.03	2000	350	15 0.35
F26-ED	-28~100	±0.03	2000	260	15 0.35
F34-ED	-30~100	±0.03	2000	450	15 0.35
F12-EH	-20~150	±0.03	2000	160	15 0.35
F25-EH	-28~150	±0.03	2000	350	15 0.35
F32-EH	-35~150	±0.03	2000	450	15 0.35
F33-EH	-30~150	±0.03	2000	500	15 0.35

## ■ 化学反映系统反应釜

系统选用美国ACE中试反应釜和德国Julabo温度控制器等国际优质品牌，进行完美组合。凭借ACE多年专业的玻璃生产经验和Julabo在温度控制领域的领先优势，形成极具竞争力的反应系统，可满足广大客户各种不同需求。



- 广泛用于搅拌及加热反应。
- 是较大体积样品实验的正确选择。
- 高压反应釜：可提供不锈钢 316Ti，哈氏合金 C-4，及不锈钢带 PTFE 衬套等
- 多种材质（可提供包括釜体、釜盖及所有与反应物料接触的衬套）微量套装 BR-300
- 标准反应釜容积：350ml、600ml 和 900ml
- 配套 PTFE 内衬标准反应釜容积：300ml、500ml 和 700ml
- 其他类型也可提供 微量套装 BR-1000：
- 标准反应釜的容积：1100ml、1700ml 和 2300ml
- 配套 PTFE 内衬标准反应釜容积：1000ml、1500ml 和 2000ml
- 釜体釜盖采用快开夹连接方式，无需工具，轻松手动开合
- 反应釜采用锥形法兰密封，密封圈可提供 PTFE，Viton®，或 Kalrez® 釜盖提供 6个接口，

功能分别如下：

- 温度计套管
- 防爆膜
- 压力表或压力传感器
- 放气阀
- 两个备用接口，可以连接气体采样套件，液体采样套件

推荐型号	Magnum 91	W 92
温度范围	-91~200℃	-92~250℃
温度稳定性	±0.05~±0.2℃	±0.05~±0.2℃
泵功率	24~35L/min	60L/min
压力泵压	0.8~2.2bar	6.0bar
内充容积	11.4L	13.5L
加热功率	6.0kW	12.0kW
制冷功率	5.0kW(20℃)；4.5kW(-20℃)	12kW(20℃)

## 多参数水质分析仪

DR/800 系列多参数水质分析仪，特别为现场测试设计，测量过程简单、快速。  
DR/800 系列多参数水质分析仪具有自动波长选择和自动波长校正功能，储存有多条标准曲线，可测量多个参数，大屏幕直接显示测量结果。使用粉枕、安瓿瓶、预装管等不同包装的预制试剂，可大大缩短样品分析时间。仪器可记录99组数据，并可通过HachLink™ 软件将实验数据直接下载至计算机，便于数据的存储与管理。



技术指标	
波长范围	420, 520, 560, 610 nm
DR/850 型	520, 610nm
DR/820 型	520nm
波长精度	± 1 nm
光度测量范围	0-2A
波长选择	自动选择
读数模式	% 透过率, 吸光度, 浓度
外部输出	IR (使用数据转移适配器以红外方式输入到RS232 串口)
电池电源	4 节5 号碱性电池
仪器重量	470 g
环境要求	0 至50°C, 90% 的相对湿度无冷凝现象

## 化学耗氧量 (COD) 分析仪

化学耗氧量 (Chemical Oxygen Demand, 即COD, ) 是指在强酸并加热条件下, 用重铬酸钾作为氧化剂处理水样时所消耗氧化剂的量, 以氧的mg/L 来表示。化学耗氧量常作为评价有机物相对含量的综合指标, CODCr是我国实施排放总量控制的指标之一。

- 无需配制试剂: COD 测试所需的化学组份按一定比例制备而成的预制试剂管可大大节省试剂配制所需时间;
- 省时: 整个测定过程, 包括水样的消解、比色测定等步骤, 所需时间不足3 小时;
- 紧凑的消解装置: 哈希公司开发的COD消解器替代了传统COD回流装置, 可同时消解多达25个水样;
- 对环境产生的二次污染小: 微回流法只需要少量试剂, 精心设计的试剂管可防止有机物的挥发以及样品的逸出, 确保了消解过程的安全性;
- 操作简单、易学: 图文并茂的操作指南便于在较短时间内掌握COD 的分析方法。



## 压力差法BOD测定仪

套装仪器, 可同时测试6个或12个样品 — 德国WTW压力差BOD测定仪  
OxiTop的测试原理如下: 在一个密闭系统中, 样品中的微生物消耗氧气同时生成二氧化碳, 生成的二氧化碳被 NaOH药丸吸收, 导致气压发生变化, 通过一个压力传感器感测压力变化并转换成BOD值。所加入的样品体积大小跟样品的BOD值有关, BOD值越大, 所加入的样品体积越小, 仪器的最大测试量程可达4000 mg/l。OxiTop感测头 (有绿色和黄色2种颜色, 可当做进口/出口区分) 具有自动恒温判断功能: 如果样品的温度太低, 测试会自动延迟至少1个小时直到达到一个恒定的温度。仪器每天自动存贮一次数据, 共5个, 每天一个, 另外用户也可随时查阅当前的测试数据, 便于在有异常情况时发出警报。

OxiTop-C 感测头没有传统的显示屏和按键, 但有一个红外接口, 与手操器OC 100或OC 110 通讯使用。当把手操器对准感测头时, 可识别样品并启动测试。每个样品都会自动分配一个独一无二的样品识别号。



测试原理	无汞压差法
测试参数	BODn
压力量程	500 - 1350 hPa
准确度	±1%测试值±1 hPa
分辨率	1 hPa (相当于0.7% BODn量程)

## ■ 数字式加热板、搅拌器和搅拌加热板



Corning数字式加热板、搅拌器和搅拌加热板具有Corning自从1964年以来一直融汇于Pyroceram®顶板产品中的相同耐用性和品质。所有型号包括Pyroceram顶板和两年保修。双显示搅拌加热板在不同数字显示屏上展示温度和搅拌速度两者以确保准确性。

- LED数字双屏幕显示  
板面尺寸：12.7 x 17.8 cm  
温度设定范围：至少可达550°C  
转速设定范围：60~1150 rpm
- 盘面为玻璃搪瓷成型，耐腐蚀、刮痕。
- 具盘面余温警示灯，防止被烫伤及外接温控器指示灯。
- 具电源指示灯。
- 具溶液溅出导流沟，可防止控制盘面被侵蚀。
- 可外加支撑架及温度控制器（最高温度200°C）
- 附搅拌子1个/台

电 源：AC 220V，60Hz

厂 牌：CORNING/U.S.A.



温度准确性在±2°C范围内并且搅拌速度在所选速度设置的±5%范围内 数字显示屏指示何时达到设定温度和搅拌速度4 安全指示器—4 电源按钮和加热板指示灯，可提示电源插头是否已插入或装置是否过热不能触摸：

倾斜的前面板和较大旋钮使溢出物的危险降到最低程度

- PC-400D/410D/420D 顶板尺寸：12.7 × 17.8 cm
- PC-600D/610D/620D 顶板尺寸：25.4 × 25.44 cm



### 数字式加热板订购信息

目录编号	型号	电压	温度范围	尺寸 (cm)
6795-400D	PC-400D	120V/60Hz	rt5-550 °C	10.8×19.7×28
6795-600D	PC-600D	120V/60Hz	rt5-550 °C	11.75×19.7×39.1
6796-400D*	PC-400D	230V/50Hz	rt5-550 °C	10.8×19.7×28
6796-600D*	PC-600D	230V/50Hz	rt5-550 °C	11.75×19.7×39.1
6797-400D	PC-400D	100V/60Hz	rt5-550 °C	10.8×19.7×28
6797-600D	PC-600D	100V/60Hz	rt5-550 °C	11.75×19.7×39.1
6798-400D	PC-400D	230V/50Hz	rt5-550 °C	10.8×19.7×28
6798-600D	PC-600D	230V/50Hz	rt5-550 °C	11.75×19.7×39.1

### 数字式搅拌器订购信息

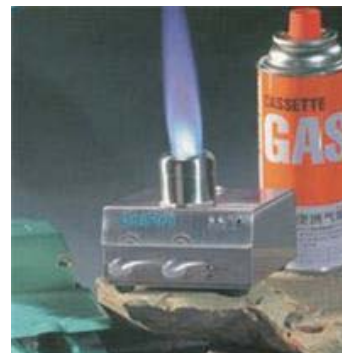
目录编号	型号	电压	搅拌范围	尺寸 (cm)
6795-410D	PC-410D	120V/60Hz	60-1150 rpm	10.8×19.7×28
6795-610D	PC-610D	120V/60Hz	60-1150 rpm	11.75×19.7×39.1
6796-410D*	PC-410D	230V/50Hz	60-1150 rpm	10.8×19.7×28
6796-610D*	PC-610D	230V/50Hz	60-1150 rpm	11.75×19.7×39.1
6797-410D	PC-410D	100V/60Hz	60-1150 rpm	10.8×19.7×28
6797-610D	PC-610D	100V/60Hz	60-1150 rpm	11.75×19.7×39.1
6798-410D	PC-410D	230V/50Hz	60-1150 rpm	10.8×19.7×28
6798-610D	PC-610D	230V/50Hz	60-1150 rpm	11.75×19.7×39.1

## ■ 电子火焰灭菌器

电子火焰灭菌器—本生灯

工作模式：微处理器控制，红外感应和脚踏无线遥控双点火模式，即用即燃气源选择：可采用多种可燃性安全气体，常用卡式炉丁烷气和瓶装液化石油气使用充电电池，充一次可用15天，待机时耗电微少。无需网电、电源线、电源适配器连接直径 $\phi 4$ 的气管连接灭菌器外壳温度超过 $60^{\circ}\text{C}$ 时会自动断电保护具备火焰调节功能，令气体燃烧充分，洁净安全。

最高温度	1350 $^{\circ}\text{C}$
气体	丁烷气、液化石油气
工作模式	红外感应/无线脚踏遥控（双点火模式）
电源模式	充电电池
安全保护	过温保护/熄灭时自动切断气源
外型尺寸/重量	100(L) $\times$ 100(W) $\times$ 90(H)mm/1.5kg
耗气量	45g/H（常规用气量）



## ■ 红外电热灭菌器

加热器孔径为 $\phi 37\text{mm}$ ，除可消毒接种针、接种环外，还可以消毒小试管口、小瓶口加热器与底座球面连接可仰角、俯角随意调节，俯角时更好保持腔内温度防止热能散失；更方便装有溶液的试管口、小瓶口进行消毒有效防止细菌、病毒传染性飞溅与交叉污染，安全方便，升温快有保温层热能充分利用，外壳温度只有 $130^{\circ}\text{C}$ ，安全可靠开机3分钟内加热器内最高温度 $930^{\circ}\text{C} \pm 30^{\circ}\text{C}$ ，仅需2秒即可完成灭菌工作，可在厌氧环境下用加热器内壁材料是先进的高频陶瓷，寿命长且保温效果好流线外形更美观。

最高温度	最高温 $930^{\circ}\text{C} \pm 30^{\circ}\text{C}$
消毒时间	2秒
最大消毒口径	$\leq \phi 35(\text{mm})$
调整角度	仰角 $75^{\circ}$ ，俯角 $45^{\circ}$
外型尺寸/重量	150 $\times$ 95 $\times$ 210mm/1.6kg
电源/功率	220V $\pm 15\%$ ；50Hz/180W
环境温度/相对湿度	$-10^{\circ}\text{C} \sim 40^{\circ}\text{C} / \leq 95\%$



## ■ 豪华型本生灯

专利流线设计，最大限度避免周围空气对火焰的干扰，可形成恒定的蓝色火焰，微处理器控制技术，随时控制和监测仪器的工作状态，SCS安全控制体系，包括：点火控制；温度控制；火焰监测控制；安全测量，气体安全切断，BHC点火器保护程序：实时监测气路通畅及燃烧头安装位置，内置排液口，将溢出的液体直接排除，平滑的外观设计和拆卸方便的零件，减少了清洁的烦恼，仪器的过热保护提示功能，保护使用者不被烫伤，脚踏开关操作，程序可选，操作简单、安全，全部不锈钢制作，适合各种实验室环境。

型号	Fuego SCS basic	Fuego SCS	Fuego SCS Pro
控制模式	微电脑控制	微电脑控制	微电脑控制
显示	无	菜单式LCD显示屏，	
SCS安全控制	不可选	标配	
操作模式	合格	合格	合格
	脚踏板：	红外传感器：	红外传感器：
	标准：脚踏开启	定时开关：1秒~2小时	定时开关：1秒~2小时
	定时开关：1小时	定时关闭：1秒~2小时	定时关闭：1秒~2小时
		脚踏板：	脚踏板：
		标准：脚踏开启	标准：脚踏开启
		定时开关：1秒~2小时	定时开关：1秒~2小时
充电电池	无	无	Li-Ion, 6V, 9小时
可选气体类型	液化气20~50mbar; 天然气E/LL, 18~25mbar;		





## ■ 气泡粘度计



### 一、详细介绍：

德国 BYK-GARDNER 气泡粘度计气泡可被用来快速测量已知流体如树脂和清漆的运动粘度，密封的液体标准的粘度具有永久的稳定性，清洗样品试管快速而方便，玻管没有流嘴，不会产生堵塞或是错误测量，在温度控制的情况下，很容易读取到重现性好的读数。

### 二、气泡粘度计的技术参数：

直接时间法用一个刻有三条“时间线”的玻管测量“气泡秒”，即一个气泡在一个已知直径的玻管内垂直地通过一段已知距离所需的时间。“气泡秒”可以转换成斯托克值。气泡上升所需的时间直接与流体粘度成比例，气泡上升得越快，流体的粘度越低。

BYK-Gardner气泡粘度计分为四组，按照玻管上的字母从A5排列至Z10，粘度从0.005至1000斯托克。

### 三、粘度计的操作步骤：

- 知道大概的粘度值，选择四个与样品粘度最接近的标准玻管
- 在样品玻管中装入流体，塞上软木塞，用试管架型号A-0577，将四个标有字母的玻管和样品玻管插在试管架中
- 将试管架反转，视觉比较哪个标有字母的玻管与样品玻管的气泡上升时间最接近
- 使用计时器可以测定出密封玻管和样品玻管中的气泡上升秒数



标准：ASTM D1131 D1545 D1725 AOC方法 Ka 6-63 FTMS 141-a，方法4271  
气泡粘度计两种方法都会由于以下的变数而造成偏差：

温度变化 $\pm 1^\circ = 10\%$ 误差

垂直度控制 $\pm 5^\circ$ 倾斜 = 10%误差

玻管内径控制 $\pm 0.1\text{mm} = 2\%$ 误差

用普通的粘度计通过流平和流挂能力来评估流动行为，即使可能也并非容易。

名称	斯托克		
气泡粘度计 A5-A1	0.005-0.32	一组5根气泡玻管标准	2根A级空玻管
气泡粘度计 A-T	0.5-5.5	一组20根气泡玻管标准	2根A级空玻管
气泡粘度计 U-Z6	6.27-148	一组12根气泡玻管标准	2根A级空玻管
气泡粘度计 Z7-Z10	388-1066	一组4根气泡玻管标准	2根A级空玻管

## ■ 落球粘度计

### 技术参数：

- 粘度范围：0.5-105mPa.s(cP)；
- 温度范围：-20---+120°C
- 重显性：好于0.5%；
- 对比性：好于1%；
- 量程(mPa.s)：0.6-10(Ball 1)；7-130(Ball 2)；30-700(Ball3)；200-4800(Ball 4)；1500-45000(Ball 5)；>7500(Ball 6)

### 仪器介绍：

- VISCO BALL粘度计根据Hoppler 测量系统制造
- 特别适合低粘度物质如油品，牛奶，溶剂，高分子溶液，果汁，提取物等
- 不同的落球直径决定不同的量程范围
- 落球材质：硅玻璃(Ball 1,2)；镍铁合金(Ball 3,4)；不锈钢(Ball 5,6)

### 主要特点：

来自欧洲的Fungilab系列粘度测量仪器，积半个多世纪的专业经验，创立粘度测量的世界标准，为您提供高性能价格比，高精度而操作简便的系列粘度仪及配件。



## ■ 超声波洗净机（桌上型）

必能信超声波清洗器分两个系列

DTH系列：数字式操作、时间控制、温度控制

MT系列：机械式操作、时间控制

超声波之波形比较球形波及驻波之差别

- Branson 振荡子采喇叭设计，产生的球型波，在介质中构成网状的波径，可全方位更有效清洗物品。
- » 其他厂牌之振荡子产生的超音波为驻波式。仅在某几个固定平面产生清洗效果，无法达到完整清洗之功能。
- Branson 以独特专利粘着方式，将振荡子紧紧附着于槽底，使振荡能够百分之百有效的传导至桶槽各处；无损振荡子与桶槽之使用寿命。
- » 其他厂牌之振荡子利用螺丝，锁住槽底和振荡子，一段时间后，螺丝与振荡子的空隙逐渐变大，将减少有效的振荡，使得清洗效果变低，并产生扰人的噪音。



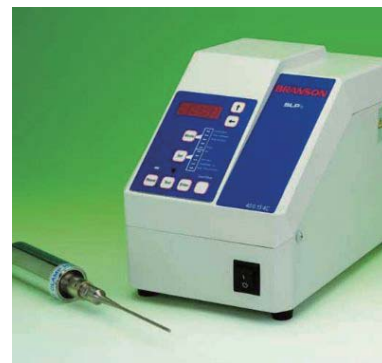
### 基本规格

型号规格	Model 1510	Model 2510	Model 3510	Model 5510	Model 8510
内部尺寸"	6x5.5x4	9.5x5.5x4	11.5x6x6	11.5x9.5x6	19.5x11.5x6
外部尺寸"	10x12x11.5	13.5x12x11.5	16x12x14.5	16x15.5x14.5	24x18x14.5
容量L/G	1.89 / 0.5	2.835 / 0.75	5.67 / 1.5	9.45 / 2.5	20.79 / 5.6
重量(磅)	7	9	12	14	26

## ■ 超声波细胞粉碎机（模拟式）

型号：SLP经济型

- 使用于较小样品200 $\mu$ l~100ml。
- 广泛使用在粉碎细胞组织、细菌、病毒、孢子等研究及药品实验。
- 150 瓦特功率，化学反应上可作均质、乳化、分散、混合、加速。
- LED 数字显示和设定瓦特数、输出功率和振幅。
- 可连续式及脉冲式操作。
- 符合UL 及CSA 安全要求。
- 具1~99 小时时间控制或1~10,000 焦耳能量控制两种型号。
- 指针显示；功率输出：1~10可调
- 可调整放大振幅10~100%
- 定时器：0~15分及无限
- pulse duration：0.1~0.9秒
- Sonifier® 产品具模拟式、数字式超声波细胞粉碎机二种。
- 是实验室中不可或缺的工具，适用于处理生物、化学、粉碎细胞结构组织、均质样品、乳化物质、分散、混物质、加速反应。
- 可处理静态样品量0.25ml~1 liter，或流速在40公升/小时之样品。



BRANSON 是全世界最早最著名的超声波设备专家，他们提供了最高效率、最大振幅和人性化的细胞、材料及反应等的处理设备。今隶属于EMERSON™集团，优异耐用的 Sonifier 细胞破碎和Bransonic 清洗设备，是实验分析与制程的最佳选择。

### 选择其他型号

超声波细胞粉碎机	(数字式)	S-250D / S-450D
超声波细胞粉碎机	(模拟式)	S-250A / S-450A

### ■ 旋转蒸发器



- 简单，轻便可计数平衡的升降机构
- PTFE/玻璃流路，具有良好的化学惰性
- 无火花感应电机，安全稳定
- 长寿命的石墨-PTFE真空密封垫，保证系统的密封
- 有效的烧瓶和蒸汽管注入系统
- 采用BioCote技术对设备表面进行抗菌处理，以防止交叉污染

旋转蒸发器是一个包括有效的冷凝和旋转烧瓶系统的蒸馏单元。在烧瓶中旋转的溶剂，连续地在整个内部表面形成液体薄膜，从而提供了非常大的蒸发表面积，这个蒸发过程是由附件水浴加热引起的。Stuart的旋转蒸发器采用特殊的密封材料，使其可在真空下进行蒸发浓缩。这样可以降低溶剂的沸点和快速除去蒸发的溶剂蒸汽，缩短处理过程。

冷凝器、接收瓶和旋转瓶均可采用涂层有耐温度和化学性的聚合物，这种塑料材料具有良好的透明性。这种塑料涂层的引入，其缓和了玻璃器皿破裂的作用，当使用真空时，预防了因玻璃器皿的破损而引起的事故。塑料涂层提高了安全性。



型号	RE300 ( P* )	RE301 ( P* )	RE302 ( P* )
玻璃部分	倾斜式	直立式	Cold finger
旋转	20 - 190 rpm		
真空	< 1mmHg		
电源	220 - 240V, 50 - 60Hz		
重量	18kg		
尺寸**	385×335×470-610mm ( W×D×H )		

\*表示玻璃部分有特殊塑料覆盖 \*\*不包括玻璃部分

### ■ 全自动熔点仪

自动化熔点仪采用最新的科技进行数字图像处理以同时准确地确定三个样品的融化点。这台熔点仪带有5.7英寸VGA 屏幕显示，通过它可以实时地观察融化过程，或者以AVI文件的格式自动保存融化影像，以便于随后观察，影像可以再仪器上或者通过计算机观看，因此即使样品已经没有了，还可以长久地保持可追踪性。如果您因为任何原因不认同该仪器图像计算方法所得到的结果，您还可以将其覆写。



样品数量	可以同时测定3个样品
温度范围	室温至400°C
温度分辨率	0.1°C
显示屏	5.7英寸彩色VGA触摸屏显示
升温速率	0.1-10°C in 0.1°C变量
温度传感器	PT1000铂电阻
记录	200个影像类型的结果文件
350-50°C 冷却时间	~10 mins
50-350°C 升温时间	~ 6 mins
电炉控制	闭环回路PID
闪存/PC接口	USB
样品水平	2-3mm in 50mm or 100mm长度毛细管
电源	120V / 230V, 50Hz
温度单位	°C, °F, K
尺寸	175 x 210 x 328mm ( W×D×H )
净重	3.2kg
语言	英语, 法语

## 个人型掌上离心机

特点：设计小巧，节省空间，运行无噪声

- 适合于多种低离心力要求的工作，两种转头规格供选择
- 分别可应用于 8 支 1.5ml~2.0ml 的微量管或 2 排 8 联排管 (200 $\mu$ l)
- 转头的安装和转换不需要任何工具，方便简单
- 用户友好的设计，可爱具活力的颜色
- 以坚固耐用为设计理念保证长时间的使用而无故障



型号	Spinner SCF1	
转头	微量管转头	联排管转头
速度	6, 000rpm ( $\pm$ 20%)	6, 200rpm ( $\pm$ 20%)
离心力 ( xg )	1290 - 2910	最大:1200-2690 ; 最小:820-1820
最大容量	1.5 ( 2.2 ) ml x 8	2 排 (8 x 200 $\mu$ l管)
电源供应	230V , 1 A , 50/60Hz	3秒钟停止
外形规格	155 宽 x 175深 x 125高 mm	
盖子材料	聚碳酸酯 (UL94V-0)	
主体材料	ABS (UL94V-0)	
旋钮材料	ABS (UL94V-0)	
橡胶材料	NBR	
转头材料	ABS (UL94V-0)	
速度控制	自动 /恒速	
驱动方式	直接驱动 /震动隔离	
减速	动态减速 ( 盖子打开自动停止 )	
加速时间	在 5秒内达到转速的 90%	
减速时间	盖子关闭时, 15秒钟停止 ; 盖子打开时 3秒钟停止	

## 菌落计数器

- 压力感应计数系统
- 适用于任何探针式触笔
- 0-999数字读出，音响证实每次计数
- 内置平均数计算系统
- 可选择的背景亮度调节
- 可选有光或无光背景



SC6 专为菌落快速准确的计数而设计。其操作简单，只需将培养皿放置在压力感应垫上、用尖式触笔按顺序点压即可。通过点压传导转化成数字形式显示在LCD屏幕上，并发音响应计数。尖式触笔能避免漏计或重复计数。压力感应垫的触压可以调节以适应使用者。

SC6可以用于多个培养皿进行计数，并采用内置计算器平均值。应用无眩光环环境有助于快速准确进行细菌计数，暗视野提供平滑而无闪烁的照明，更利于半透明菌落计数，且与其他结构区别明显。整体式可调聚焦放大镜对小菌落计数以最佳观察效果。备有Wolffhuegel网格和中心调整盘（用于50-90mm培养皿）等附件。

技术参数	
计数范围	0-999
显示方式	3位数字显示
培养皿尺寸	50-99mm
体积	310 $\times$ 300 $\times$ 140mm
重量	1.5kg
电源	230V/50Hz, 70W



## ■ 氟化溶剂洗瓶PFA洗瓶

### 产品特性

- 1、适于制作耐腐蚀件，减磨耐磨件、密封件、绝缘件和医疗器械零件。
- 2、高温电线、电缆绝缘层，防腐设备、密封材料、泵阀衬套，和化学容器。成型性能1、结晶料，吸湿小。可采用通常得热塑性塑料得加工方法加工成制品。
- 2、流动性差，极易分解，分解时产生腐蚀性气体。宜严格控制成型温度不要超过475度，模具应加热至150-200度，浇注系统对料流阻力应小。
- 3、半透明粒料，注塑、挤出成型。成型温度350-400度，475度以上容易引起变色或发生气泡。并注意脱模会较困难。

### 产品参数：

氟素材质因为具有耐药品性、耐腐蚀性、耐强酸、强碱等特性，可用来制作作为高纯度药液容器，强碱的环境裡，如半导体、光电产业、化学工业...等，其耐温约150°C-200°C。

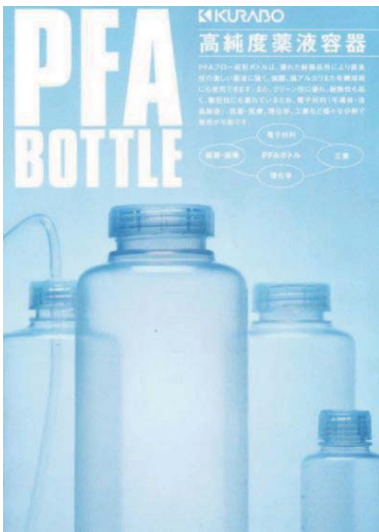
### 特色：

瓶盖采用无内塞设计，属于一体成型，气密性极佳。耐药品性及耐腐蚀性强，可装强酸、强碱等有机溶剂。

### 其优点有：

耐热性及耐候性佳、离型性优、不易有物质残留、低析出物、透明度良好、密封性佳，所以非常适合储存高纯度化学药品，相对于玻璃製品，PFA瓶更能完整保存药物不受污染，安全性也较高。因而在化学产业、医疗产业、半导体产业等，常广泛的在使用。

KURABO于瓶盖上有防漏设计，安全性较他牌高。瓶盖采用无内塞设计，属于一体成型，气密性干佳。耐药品性及耐腐蚀性强，可装强酸、强碱等有機溶剂。



高纯度PFA洗瓶	BP-0100	容量100ml	高度97mm	外径：45mm
高纯度PFA洗瓶	BP-0125	容量125ml	高度97mm	外径：45mm
高纯度PFA洗瓶	BP-0250	容量250ml	高度97mm	外径：45mm
高纯度PFA洗瓶	BP-0500	容量500ml	高度97mm	外径：45mm

## ■ 高纯度药液容器PFA瓶

### 产品特性PFA瓶

- 1、为少量全氟丙基全氟乙氧基醚与聚四氟乙烯的共聚物。熔融粘结性增强，溶体粘度下降，而性能与聚四氟乙烯相比无变化。此种树脂可以直接采用普通热塑性成型方法加工成制品。
- 2、长期使用温度-80--260度，有卓越的耐化学腐蚀性，对所有化学品都耐腐蚀，摩擦系数在塑料中最低，还有很好的电性能，其电绝缘性不受温度影响，有“塑料王”之称。
- 3、其耐化学药品性与聚四氟乙烯相似，比偏氟乙烯好。
- 4、其抗蠕变性和压缩强度均比聚四氟乙烯好，拉伸强度高，伸长率可达100-300%。介电性好，耐辐射性能优异。
- 5、无毒害：具有生理惰性，可植入人体内。kurabo于瓶盖上有防漏设计，安全性较他牌高。

高纯度细口瓶	BP-0100N	容量100ml	高度97mm	口内经：26mm	外径：45mm
高纯度细口瓶	BP-0125N	容量125ml	高度115mm	口内经：29mm	外径：52mm
高纯度细口瓶	BP-0250N	容量250ml	高度128mm	口内经：34mm	外径：60mm
高纯度细口瓶	BP-0500N	容量500ml	高度167mm	口内经：47mm	外径：73mm
高纯度细口瓶	BP-01000N	容量1000ml	高度201mm	口内经：45mm	外径：94mm
高纯度广口瓶	BP-0100W	容量100ml	高度97mm	口内经：26mm	外径：45mm
高纯度广口瓶	BP-0125W	容量125ml	高度115mm	口内经：29mm	外径：52mm
高纯度广口瓶	BP-0250W	容量250ml	高度128mm	口内经：34mm	外径：60mm
高纯度广口瓶	BP-0500W	容量500ml	高度163mm	口内经：45mm	外径：73mm
高纯度广口瓶	BP-01000W	容量1000ml	高度202mm	口内经：45mm	外径：94mm

## ■ 窄口瓶

高密度聚乙烯；聚丙烯螺旋盖

最常用的万能波士顿圆形瓶，经久耐用，是长期应用的可靠选择。非常适用于储存运输或者包装液体。结构坚固，半透明，具有极佳耐化学性。可与大多数腐蚀性物质一起使用。可用于达-100°C的冰柜中冷冻储存。

目录编号 2002	-9125	-9025	-9050	-0001	-0001
容量 ml	4	8	15	30	60
容量 oz	1/8	1/4	1/2	1	2
盖尺寸 mm	13	20	20	20	20
每盒数量	12	12	12	12	12
每箱数量	72	72	72	72	72
目录编号 2002	-0004	-0004	-0008	-0016	-0032
容量 ml	125	175	250	500	1000
容量 oz	4	6	8	16	32
盖尺寸 mm	24	24	24	28	38-430
每盒数量	12	12	12	12	6
每箱数量	72	72	72	48	24



## ■ 高纯度窄口瓶

Teflon\* PFA, Teflon PFA

具有耐温性、耐化学性和耐腐蚀性的容器。除了熔融碱金属、在高温下与氟以及高温高压下与某些复杂的卤化物以外，Teflon PFA与几乎所有物质都不产生化学作用。瓶体（带盖）可承受-270°C至250°C的温度。半透明，可以清澈的观察液面水平。瓶盖有Teflon PFA材料制成，无衬垫、防漏，可以确保绝对密封。

目录编号 1630	-0004	-0008	-0016	-0032
容量 ml	125	250	500	1000
容量 oz	4	8	16	32
盖尺寸 mm	38-430	38-430	38-430	38-430
每盒数量	1	1	1	1
每箱数量	6	4	4	4



## ■ 可高温高压细口大瓶

聚丙烯；白色聚丙烯螺旋盖，TPE 垫圈

常见的圆形设计，带手柄和 83B 螺旋盖，可高温高压灭菌 pp 瓶体。是存储大量的培养基、蒸馏水和其它溶液理想选择。带有 1 加仑或 5 升的刻度标记。适用 13-1/2 号塞。注意；为实现最佳效果，高温高压操作时请使用合适的通气盖。不建议用于处理危险品。可高温高压灭菌/有刻度/防漏

目录编号 2250	-0020	-0050	-0130
标称肩部容量 L	10	20	50
标称肩部容量 gal	2-1/2	5-1/2	13
满装容量（约）L	12.5	24	55
每盒数量	1	1	1
每箱数量	6	4	1





### ■ 电子连续分液器

为无疲劳的重复连续分液而设计。低操作耗力、直观的菜单设计及易懂的显示为简化连续分液。

- 7.01 μl – 70.1 μl – 1.01 ml – 11.4 ml?从1.0 μl 至 50 ml, 可移取你想要的任何体积
- 专利的自动识别吸头功能, 可自动识别具有规格编码的BRANDPD-吸头
- 开放兼容系统: 支持绝大多数第三方的分液器吸头
- 多功能操作, 提供三种模式: 标准分液模式 — 自动分液模式 — 移液模式
- 专利的学习功能, 自动分液时可自动学习分液时间间隙进行调节
- 独立速度调节, 吸液或分液分开调节
- 镍氢电池 — 更换方便, 完成充电仅需2.5小时!
- 充电, 电池在仪器内与充电器上都能进行充电



#### 使用及操作

标准连续分液 (DISP) 模式预先设定分液体积, 进行连续等分移液。

自动分液 (AUTO-DISP) 模式该仪器使用专利的学习功能, 可根据前三次分液的间隔时间自动计算每次移液的平均间隔时间, 并在之后的操作中, 自动按照该间隔时间进行分液。电子连续移液器可自动学习分液节奏, 不需要人工计算和手动设置间隔时间!

移液 (PIP) 模式单次吸液/排液, 外置活塞工作原理。是移取高黏度或挥发性液体的理想之选。支持绝大多数第三方的分液器吸头!

### ■ 数字瓶口滴定器

数字瓶口滴定器Titrette®

操作简单、逐滴滴定, 紧凑、高精度设计, 可更换的带活塞头/活塞腔及选配的计算机接口 — 作为Digital Burette 的继承者, 这些仅是其中的一部分特点。借助Titrette®瓶口滴定器, 您可以以最高精度 (实现1/4滴的精准度) 进行快速、可靠地滴定操作, 无需连接电源 — 可在实验室、实际生产场所或室外使用。



#### 流畅操作

当切换滴定和吸液操作时, 无需按钮切换。通过转动手动旋钮的方向, 滴定器将进行自动检测是补液还是滴定。旋钮的齿轮齿数比经过优化, 保证补液快速, 与缓慢、灵敏的逐滴滴定。重量轻, 结构紧凑滴定器重量轻, 结构紧凑, 保证极佳的稳定性。滴定管水平和垂直可调, 增加设备放置的灵活性, 比如, 在使用磁力搅拌子或使用不同规格试剂瓶的情况下。

### ■ 自动回零滴定管

- 25 ml : 误差范围参照B级, DIN EN ISO 385标准。
- 50 ml : 误差范围依照B级, DIN EN ISO 385标准。

(TD, Ex) 校准。滴定阀及PTFE材质阀芯 (中间阀为PTFE阀芯) 或STJ玻璃滴定阀 (中间阀为玻璃阀芯) 可供选择。自动回零。中间阀4 NS/19可回流残留液体。总高度约为 1 m, 包括 2000 ml 试剂瓶 (钠钙玻璃)。1个/包。

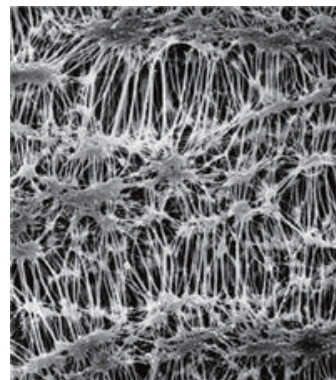


货号	量程ml	分刻度	误差极限 ±ml	产品描述
227 64	10	0.02	0.02	含试剂瓶
227 67	25	0.05	0.03	含试剂瓶
227 68	50	0.1	0.05	含试剂瓶
227 61	10	0.02	0.02	不含试剂瓶
227 62	25	0.05	0.03	不含试剂瓶
227 63	50	0.1	0.05	不含试剂瓶

## PTFE微孔滤膜

可用于紫外光谱学中的过滤，涉及极端化学条件和温度环境的过滤应使用不带衬垫的MitexPTFE滤膜。可高压灭菌，最大过滤操作温度140°C。与聚乙烯结合的聚四氟乙烯制作，疏水性(用甲醇或其它低表面张力的液体润湿后具有亲水性)。用于澄清过滤酸、碱、醇和其它溶剂。FHUP04700是不带衬垫的Fluoropore滤膜。

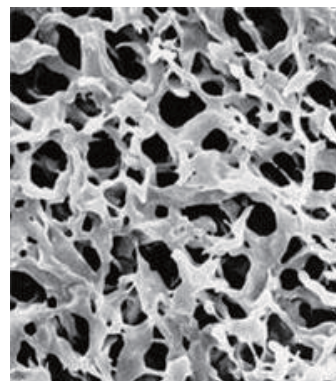
产品编号	描述			包装
FGLP04700	孔径：0.22μm	直径：47mm	性质：疏水	100片/盒
FHLP04700	孔径：0.50μm	直径：47mm	性质：疏水	100片/盒
FHUP04700	孔径：0.50μm	直径：47mm	性质：疏水	00片/盒



## 纤维素微孔滤膜

在微量透析中的应用（VMWP和VSWP滤膜）。从0.025μm至8μm有12种不同孔径规格，直径范围从13mm至293mm，还可供应直角型和卷筒型滤膜。可承受高压灭菌，最高灭菌温度121°C；过滤最高操作温度75°C。混合纤维素酯（硝酸和醋酸纤维素酯）制作，不具有生物活性，在分析与研究中得到了最广泛的应用。可用于液体的澄清与消毒、检测空气中的特殊污染物、在污染分析中确定燃料和液压液中的特殊污染物；生物学中的应用，如细胞收集、细胞清洗。

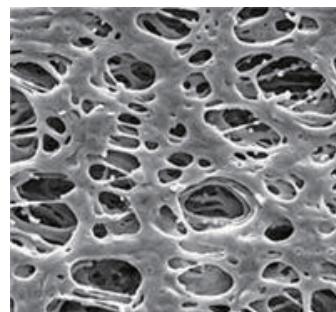
产品编号	描述			包装
VSWP04700	孔径：0.025μm	直径：47mm	性质：亲水	100片/盒
VMWP04700	孔径：0.05μm	直径：47mm	性质：亲水	100片/盒
GSPW02500	孔径：0.22μm	直径：25mm	性质：亲水	100片/盒
GSPW04700	孔径：0.22μm	直径：47mm	性质：亲水	100片/盒
GSPW09000	孔径：0.22μm	直径：90mm	性质：亲水	100片/盒



## 尼龙微孔滤膜

亲水性的尼龙微孔滤膜耐热高达135°C，提供非灭菌的包装，若需要可高压、EtO或γ射线灭菌，是清除溶剂中颗粒的理想工具，低有机溶出物（小于0.002吸收度或2mV），化学相容性宽广。

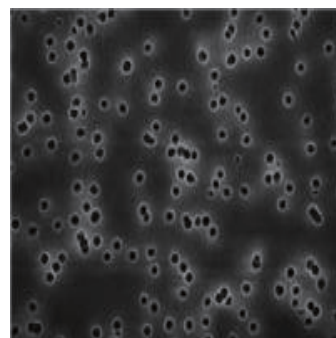
产品编号	描述			包装
GNWP02500	孔径：0.22μm	直径：25mm	性质：亲水	100片/盒
GNWP04700	孔径：0.22μm	直径：47mm	性质：亲水	100片/盒
HNWP02500	孔径：0.22μm	直径：25mm	性质：亲水	100片/盒
HNWP04700	孔径：0.22μm	直径：47mm	性质：亲水	100片/盒



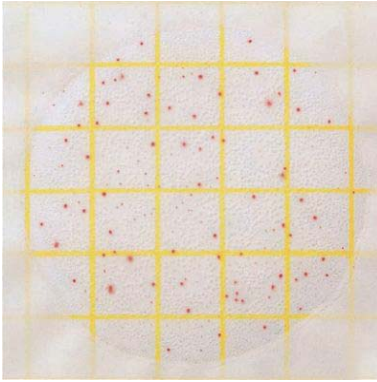
## 聚碳酸酯膜

可用于趋药性分析、饮料检测、无菌测试、表面荧光等应用。可用于趋药性分析、饮料检测、无菌测试、细胞生物学培养、生物测试、细胞学、环境大气分析、表面荧光等应用。提供孔径由0.05-12μm，可高压灭菌。美国Millipore聚碳酸酯膜，玻璃样平滑表面能清晰地观察样品；与大多数染色剂无反应，背景干扰少；低灰分，自重恒定。

产品编号	描述			包装
GTTP02500	孔径：0.22μm	直径：25mm	性质：亲水	100片/盒
GTTP04700	孔径：0.22μm	直径：47mm	性质：亲水	100片/盒
GTBP02500	孔径：0.22μm	直径：25mm	性质：亲水	100片/盒
GTBP04700	孔径：0.22μm	直径：47mm	性质：亲水	100片/盒
HTTP02500	孔径：0.40μm	直径：25mm	性质：亲水	100片/盒
HTTP04700	孔径：0.40μm	直径：47mm	性质：亲水	100片/盒



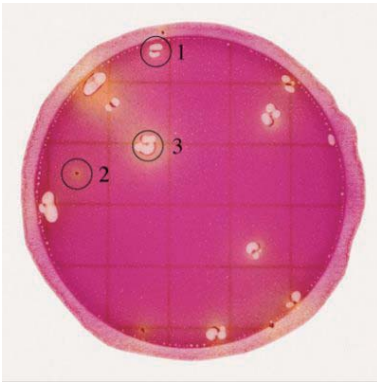




### 菌落总数测试片

红色指示剂使读数更方便准确  
48小时确认菌落数  
亦适用乳酸菌检测

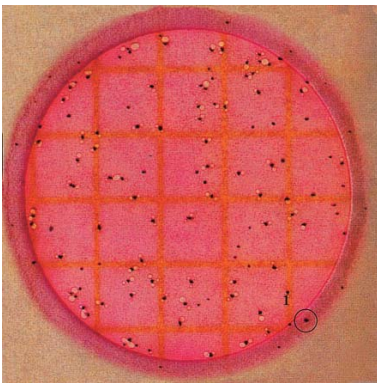
AOAC OMA标准:986.33, 989.10, 990.12  
SN行业标准: SN/T 1897-2007  
SN/T 1941.2-2007(乳酸菌)  
编号: 6406  
规格: 50片/包, 20包/箱



### 大肠杆菌测试片

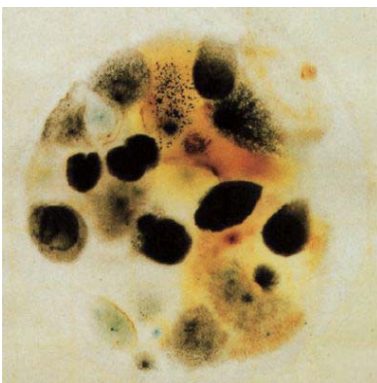
一个测试片同时检测大肠杆菌和大肠菌群  
24-48小时确认大肠杆菌数, 时间2-3天  
大肠杆菌显示为蓝色带气泡  
其他大肠菌群为红色带气泡

AOAC OMA标准: 991.14, 998.08  
SN行业标准: SN/T 1896-2007  
编号: 6414  
规格: 25片/包, 20包/箱



### 大肠菌群测试片

含改良VRB培养基  
目的菌落显示为红色带气泡  
24小时即可确认菌落数, 检验时间2天  
AOAC OMA标准: 991.14, 998.08  
SN行业标准: SN/T 1896-2007  
编号: 6416  
规格: 25片/包, 40包/箱



### 霉菌和酵母菌测试片

测试片中添加抗生素, 可抑制细菌生长  
含酵母菌指示剂, 使酵母菌更易计数  
3-5天确认霉菌酵母数  
AOAC OMA标准: 997.02  
编号: 6417  
规格: 50片/包, 20包/箱

### 大肠菌群快速测试片

编号: 6412

### 高灵敏度大肠菌群测试片

编号: 6415

### 肠道内菌群测试片

编号: 6421

### 金黄色葡萄球菌测试片

编号: 6491

### 3M细菌总数测试片贮藏

- 1、未开封时, 冷藏于 $\leq 8^{\circ}\text{C}$  ( $\leq 46^{\circ}\text{F}$ ), 并在保存期内用完, 高温时, 凝固水可以排除, 包装物最好于室温启开。
- 2、已开封的, 将封口以胶带封紧。
- 3、保存再封的袋于 $\leq 25^{\circ}\text{C}$  ( $\leq 77^{\circ}\text{F}$ ) 和湿度 $< 50\%$ , 不要冷藏已开启的包装袋, 并于一个月内使用完。

### 3M细菌总数测试片样品制备

- 4、制备1: 10和更大稀释的食物样品稀释液, 0称取或吸取食物样品, 置入适宜的无菌容器内, 如均质袋、稀释瓶、WhirlPak bag或者其他灭菌容器内。
- 5、加入适量的无菌稀释液, 包括、0.1%的蛋白胶水(ISO方法6887)、缓冲蛋白胶水(ISO方法6579)、盐溶液(0.85-0.90%)、或蒸馏水。不可使用含有枸橼酸盐、酸性亚硫酸盐或硫代硫酸盐的缓冲液。因为它们能抑止菌生长。
- 6、搅拌或均质样品。样品的稀释液调PH6.5 - 7.2, 对酸性样品的稀释液用IN NaOH, 对碱性样品用IN HCL调PH

### 3M细菌总数测试片接种

- 7、将测试片置于平坦表面处, 揭开上层膜。
- 8、使用吸管将1mL样液垂直滴加在测试片的中央处。
- 9、允许使用上层膜直接落下, 切勿向下滚动上层膜。
- 10、使用压板隆起面底朝下, 放置在上层膜中央处。
- 11、轻轻的压下, 使样液均匀覆盖于圆形的培养面积上, 切勿扭转压板。
- 12、拿起压板, 静置至少1分钟以使培养基凝固。

## ■ 热敏试纸-英国TMC

英国 TMC “温度美”牌 Thermax系列热敏试纸采用温度测量的新概念，在小型贴纸上布有一列方格或圆点，代表不同的温度值，当温度上升到该温度点时，方格会变成黑色，即使随后温度降低，亦不会再恢复到原来的颜色，如此便可以知道物体曾经经历过的最高温度，不须长时间在旁监视就可以知道是否有超温现象，或利用该试纸作为品质合格的有力证据。有多种款式可供选购。（产品规格符合BS EN ISO 9001标准）

应用范例：

- ①电力公司：贴于发电机，电动机，变压器上，如发觉超温即表示系统中的某部分曾经出现问题，可立即寻求排解及预防发生重大事故。
- ②铁路公司：贴于车轮、轴箱、路轨上，定时检查是否超温，可保证车辆正常运转及行车安全。
- ③电子工业：有些电子组件，印刷电路板等如于运输中偶遇高温，便足以损坏其正常功能，因此装运时将热敏试纸贴于组件上，收货方看到未曾超温便可放心使用，付货方也可将此作为品质合格的证据。
- ④程序工业：将热敏试纸附于需作加热程序的物件上一同加热，便可得知是否达到或是已超越所需的温度，如纺织上可熔里衬的结合，鞋类等制品的胶缝，漆品的烘烤等。
- ⑤医药卫生：可保证器具、样品等的杀菌及消毒已达到所需温度。
- ⑥其他如直升机发动机、高压开关、飞机墨盒、冷却水散热器、温度敏感化学品储存架以及赛车各部位的温度监测。

产品特点：①有抗油性和抗水性、②无危险性和毒性

准确度：①100°C以下是±1°C、②100°C以上是±1%量程

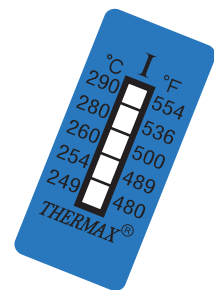
### 单格温度试纸量程

29、33、34、37、40、42、43、44、46、49、54、60、62、65、71、77、82、88、93、99、104、110、116、121、127、132、138、143、149、154、160、166、171、177、182、188、193、199、204、210、216、224、232、241、249、254、260、280、290 (°C)



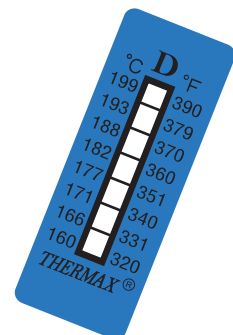
### 五格温度试纸

A	37	40	42	44	46	°C
	99	104	109	111	115	°F
B	49	54	60	65	71	°C
	120	129	140	149	160	°F
C	77	82	88	93	99	°C
	171	180	190	199	210	°F
D	104	110	116	121	127	°C
	219	230	241	250	261	°F
E	132	138	143	149	154	°C
	270	280	289	300	309	°F



### 八格温度试纸

A	37	40	43	46	49	54	60	65	°C
	99	104	109	115	120	129	140	149	°F
B	71	77	82	88	93	99	104	110	°C
	160	171	180	190	199	210	219	230	°F
C	116	121	127	132	138	143	149	154	°C
	241	250	261	270	280	289	300	309	°F
D	160	166	171	177	182	188	193	199	°C
	320	331	340	351	360	370	379	390	°F
E	204	210	216	224	232	241	249	254	°C
	399	410	421	435	450	466	480	489	°F





### ■ 蓝盖试剂瓶

与所有其它的DURAN®产品相同，DURAN®实验室瓶也具有耐化学侵蚀及耐热冲击的性能。其瓶口倾倒环的独特设计，避免了使用时滴漏现象的发生。为方便用户的使用，100ml及以上容量规格的DURAN®实验室瓶都采用了统一的、可互相替换的螺旋瓶盖及倾倒环。瓶子、瓶盖和倾倒环均可消毒。

订货编号	容量ml	瓶盖规格	直径mm	高mm	包装(箱)
21801145	25	GL25	36	74	10
21801175	50	GL32	46	91	10
21801245	100	GL45	56	105	10
21801365	250	GL45	70	143	10
21801445	500	GL45	86	181	10
21801545	1000	GL45	101	230	10
21801635	2000	GL45	136	265	10



### ■ 棕色试剂瓶

DURAN® 实验室棕色玻璃瓶可防紫外线保护瓶内物质，本瓶适用于盛放易感光物质，并可长期贮存各种物质。

- 紫外线吸收可达 500 nm 光波长
- 采用特殊着色技术确保其耐化学性（从瓶身外部表面着色，不改变瓶内成分）
- 盖子需另外选配

订货编号	容量ml	瓶盖规格	直径mm	高mm	包装(箱)
2180614	25	GL25	36	74	10
2180617	50	GL32	46	91	10
2180624	100	GL45	56	105	10
2180636	250	GL45	70	143	10
2180644	500	GL45	86	181	10
2180654	1000	GL45	101	230	10
2180663	2000	GL45	136	265	10



### ■ 三角振荡培养瓶

瓶底有凹槽设计，增加表面积，振荡时能形成涡流，提高氧气交换速度，以改善细胞生长率。0.22um通气盖设计，可140°C灭菌

订货编号	容积ml	瓶盖规格	包装(箱)
21283365	250	GL14	4
21283445	500	GL18	4

### ■ 多孔螺旋盖系统

新型连结系统确保了化学、生物实验室工作时液体在密闭、无菌环境中安全地输送。该系统是以 GL 标准为基础，因此具有兼容性，可广泛使用。瓶盖耐热 +140 °C，可高温消毒、反复使用。



订货编号	规格	包装(箱)
1129750	GL45, 2孔, pp材质, GL14接口	2
1129751	GL45, 3孔, pp材质, GL14接口	2
1129812	GL45, 4孔, pp材质	2
1129813	备件, 用于HPLC	1
1129814	接管用GL14螺旋盖	2
1129815	1.6mm内塞, 用于配GL14螺旋盖	1
1129816	3.0mm内塞, 用于配GL14螺旋盖	1

## ■ 铝制称量盘

HA10X0.8称量盘（现货供应）：

安全可靠，经济实用。在实验室里既可用于液体也可用于粉末状化合物。该型号的铝制称量盘可以作为样品的速冻处理容器使用，还可用于破碎安培瓶内样品的称量和小量样品的混合。

适合通用的称量操作，如普通称量、分装、贮存及干燥。与大部分天平兼容。产品用优质铝材制作，尺寸匹配各品牌水份仪，表面完全洁净无油，免洗，不污染测试样品，不失重，保证实验数据精度；外观美观挺括，耐高温；上口边缘卷边设计，强度高，无锐利锋口，使用安全、方便。

可用于分析装配能够称量，极光滑的表面易于转移称量物品，称量纸洁净的无尘，质地很轻，但有足够的强度可以拿起所称量的物

颜色：白色White

尺寸：LxDcm 10 x 0.8

货号：HA10X0.8

包装：50片x20盒x1箱，50片/盒



## ■ 安全柜

安全柜符合 OSHA 29 CER 1910, 106 和 NFPACODE30.

独有的防溢漏式层板可在每6厘米层挡上下之间自由调节，5厘米高的防漏液槽使意外流出的液体不外溢，配有两个带阻止回火的抽风孔，四个可调节平衡脚，静电接地线端口，有三种语言的警示标签，内外均有环氧树脂喷涂，具有良好的化学品抵抗效果。高精度激光切割，每个细节做到精准，完全符合规矩安全标准，做工可以与Jusrite比美。Sure-Grip™三点联动式门锁，轻松自如启闭180度的柜门配有双钥匙。所有柜子都有10年的结构保质期，通过FM认证。

安全存储柜提供的几个关键功能：

1. 安全地存储贵重燃料或者化学品，防止偷窃
2. 识别，整理，并隔离危险液体
3. 提供符合联邦OSHA法规以及国家和地方消防法规
4. 使溶剂的存储在使用点附近，提高效率
5. 键控的锁定机制，提高安全性



名称：	容积	层板数	安全柜外部尺寸
防火安全柜	4加仑	1块	56x43x43 ( HxWxDcm )
防火安全柜	12加仑	2块	89x59x46 ( HxWxDcm )
防火安全柜	22加仑	3块	165x60x46 ( HxWxDcm )
防火安全柜	54加仑	3块	165x60x87 ( HxWxDcm )
防火安全柜	30加仑	1块	112x109x4 ( HxWxDcm )
防火安全柜	45加仑	2块	165x109x4 ( HxWxDcm )
防火安全柜	60加仑	2块	165x86x86 ( HxWxDcm )
防火安全柜	90加仑	2块	165x109x86 ( HxWxDcm )
防火安全柜	120加仑	2块	165x147x86 ( HxWxDcm )





### 澄清液 FocusClear



以高分辨率三维生物立体影像为核心技术，透过团队研发的FocusClear™水溶性组织澄清透明溶剂，可提高样本组织透明度，辅以生物显微影像正反扫描、3D 影像套合技术，提高影像分辨率，达到景深更深的立体影像。该团队除透过显微镜制造商通路进入市场之外，并将接受各生物科技研究机构之委托提供高分辨率三维生物影像代工服务。

FocusClear™是无毒的，准备使用和清除剂的水溶性，提高透明度交叉链接剂固定的生物标本和其结算的效果能够达到在试样表面的深度为500微米以下。与使用FocusClear™激光的颜色和荧光激发和检测，获得显著增加的有效性显微镜图像质量将得到很大的提高。

商品编号: FC-101

商品名称: 澄清液FocusClear

厂牌: CelExplorer Labs.

商品特点: FocusClear 澄清液适用于软的生物组织使显微观察之样品变透明

规格编号	规格说明	人民币售价
FC-10100	5ml/pk	¥ 1200



### 浸没液MountClear

浸入溶液-M具有折射率匹配的MountClear™。它被设计为避免所观察到的图像的变形，可以施加到油或用水浸泡目标。

商品编号: IS-502

商品名称: 固定液MountClear

厂牌: CelExplorer Labs.

商品特点:

- 1.用于MountClear固定处理之样品
- 2.使用油镜或水镜观察时，搭配使用Immersion Solution-M以达到最佳解析效果
- 3.Immersion Solution-M之反射系数相符于MountClear solution

规格编号	规格说明	人民币售价
IS-50200	5ml/pk	¥ 1200



### 固定液 MountClear

是一个安装和专为安装FocusClear™ 标本 MountClear™。它具有无荧光的，快速凝固和抗淬火的特性。™MountClear是凝胶在室温下保存时，必须重新由55°C水浴30分钟，使用前备注：

安装其他嵌入媒体通常会导致

重新混浊FocusClear™清除标本液化和不建议使用FocusClear清除标本。

商品编号: MC-301

商品名称: 固定液MountClear

厂牌: CelExplorer Labs.

商品特点:

- 1.用于FocusClear处理过的生物组织之Mounting
- 2.Confocal microscopy imaging 最佳化
- 3.Fluorescence microscopy imaging 最佳化

规格编号	规格说明	人民币售价
MC-30100	5ml/pk	¥ 1200



# 人才策略 Talent Strategy

人才是企业最重要的资源：

高素质的人才是企业创造价值、持续发展、长盛不衰的力量源泉。  
欢奥以“客户至上”为企业的经营理念。  
欢奥的发展，需要销售、管理、研发、服务人才来共同铸就。

公司坚持“以人为本”，尊重知识、尊重人才：  
为人才营造良好的发展空间----做到事业留人；  
以技能和业绩为主要指标的薪酬结构和完善的福利政策。

----做到待遇留人；创造优良的企业文化氛围，  
----做到感情留人；不断增强企业凝聚力。

地址：上海市恒丰北路100号林顿大厦1111室  
电话：(021) 56555870 / 56555890  
传真：(021) 56553712 - 18  
邮箱：huanao@gmail.com  
网站：huanao.net / Labyq.net / Labyq.com

Add : RM1111 , NO. 100 (Lindun Building) ,  
North Hengfeng Rd, Shanghai  
Tel : (86-21) 56555870 / 56555890  
Fax : (86-21) 56553712 - 18  
Mail:huanao@gmail.com  
Http://huanao.net / Labyq.net / Labyq.com



solutions

上海欢奥科技有限公司  
Shanghai Huan Ao Tech Co.,Ltd.

地址：上海市恒丰北路100号林顿大厦1111室  
电话：(021) 56555870 / 56555890  
传真：(021) 56553712 - 18  
邮箱：huanao@gmail.com  
网站：huanao.net / Labyq.net / Labyq.com

Huan Ao



TM

Huan Ao  
solutions

欢奥科技  
Huan Ao Tech



上海欢奥科技有限公司  
Shanghai Huan Ao Tech Co.,Ltd.