

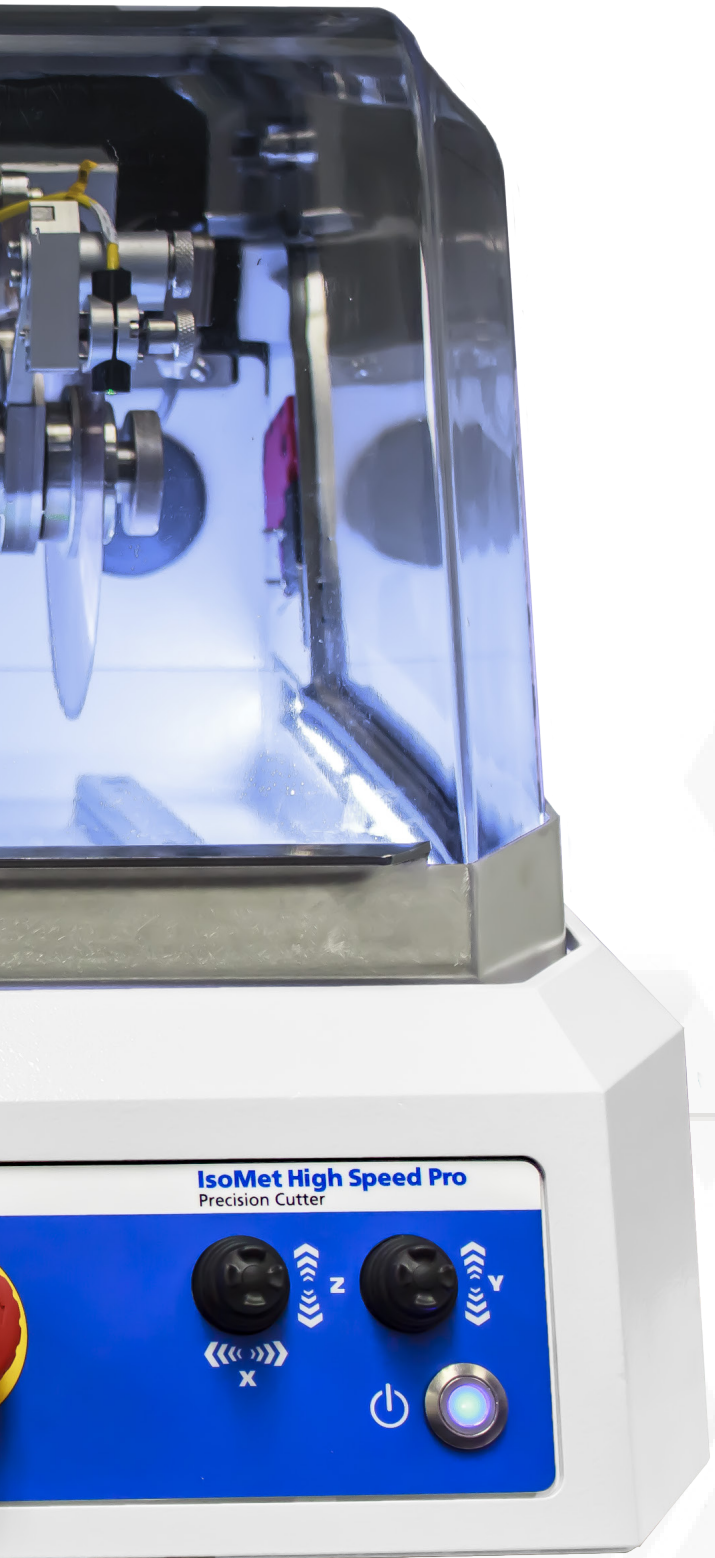


BUEHLER

# IsoMet™ 高速切割机 精密切割机

# IsoMet™ 高速切割机和高速专业切割机



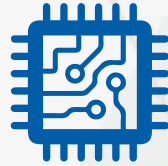


## IsoMet 高速切割机的特点

IsoMet 高速切割机是一款通用型台式精密切割机, 可针对各种应用提供高效精密的切割。创新的机械和夹具设计使通过精密激光进行试样安装变得简便快捷。通过使用三轴刀片运动和免工具夹具调节, 可快速进行切割校准。自动修整系统可优化整个刀片寿命期间的切割质量。



精密切割对热喷涂分析而言至关重要。金刚石刀片能够最大限度地减少对用于分析的切割表面的损伤。

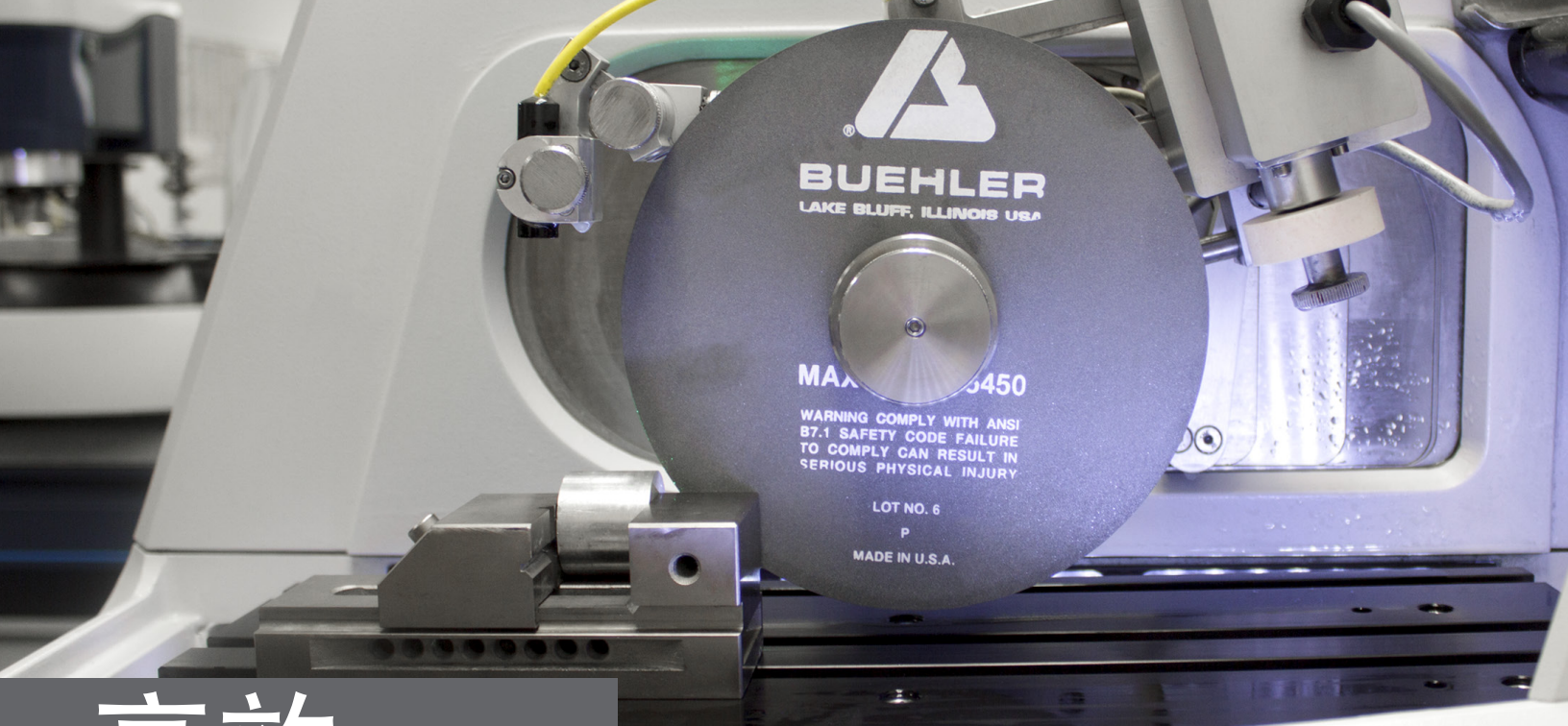


微切片的挑战是在指定位置切割平面。精密对准到 1 微米精度对于分析是至关重要的。



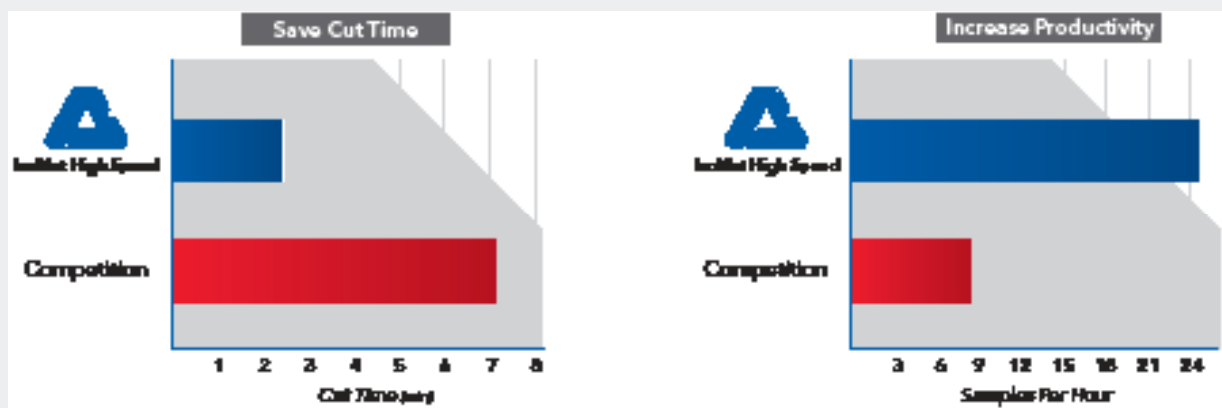
专用料极具价值, 因此最大限度地减少废料至关重要。切片设备每次都能执行相同过程, 因而值得信赖。

高效  
一致  
精密

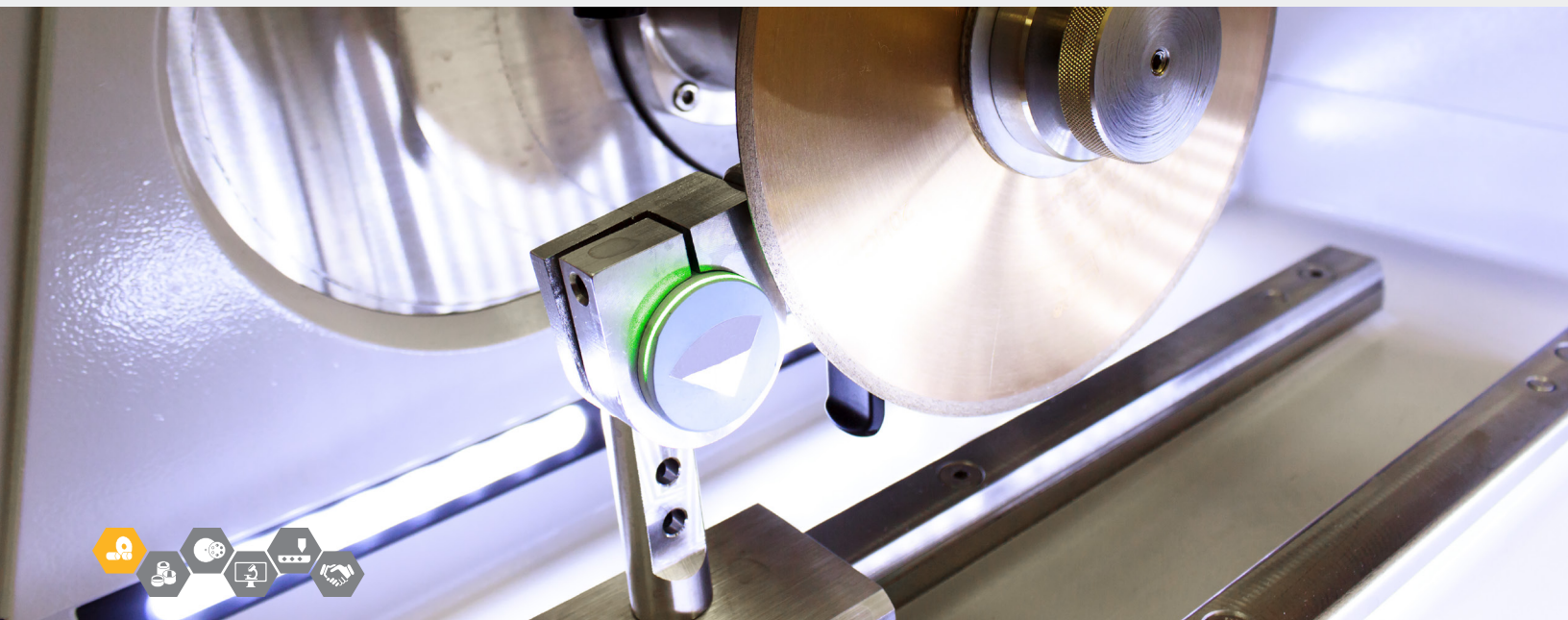


# 高效 省时

IsoMet 高速切割机具有市场上最强大的、功率为 2kW 的刀片电机。此电机功率可确保刀片最大限度地减少试样表面的变形, 进而节省在材料制备过程中花费的时间。在不影响表面质量的前提下缩短了切割时间。在与切割质量相同或更高的领先竞争对手比较中, IsoMet 高速切割机切割的速度超过 2.5 倍。



*These real time results were collected by a leading Aerospace company.*



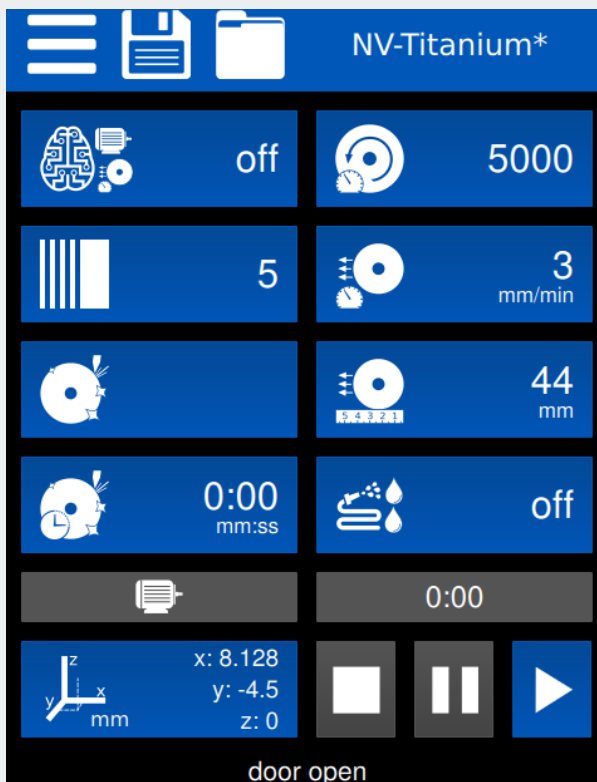
# 最简便的设置



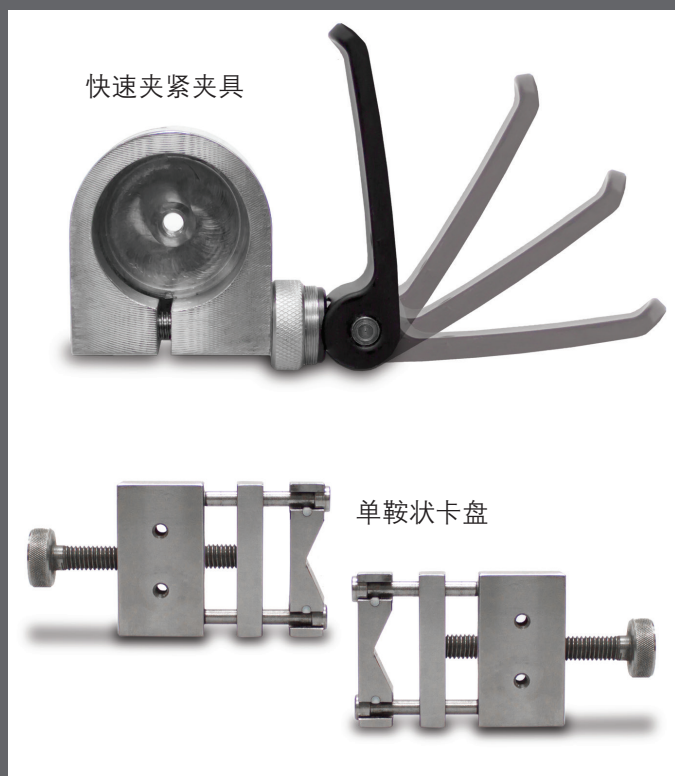
Buehler 的快速轨道系统使用户能够在切割室内夹紧试样并在几秒内开始下一次切割。

# 易于使用

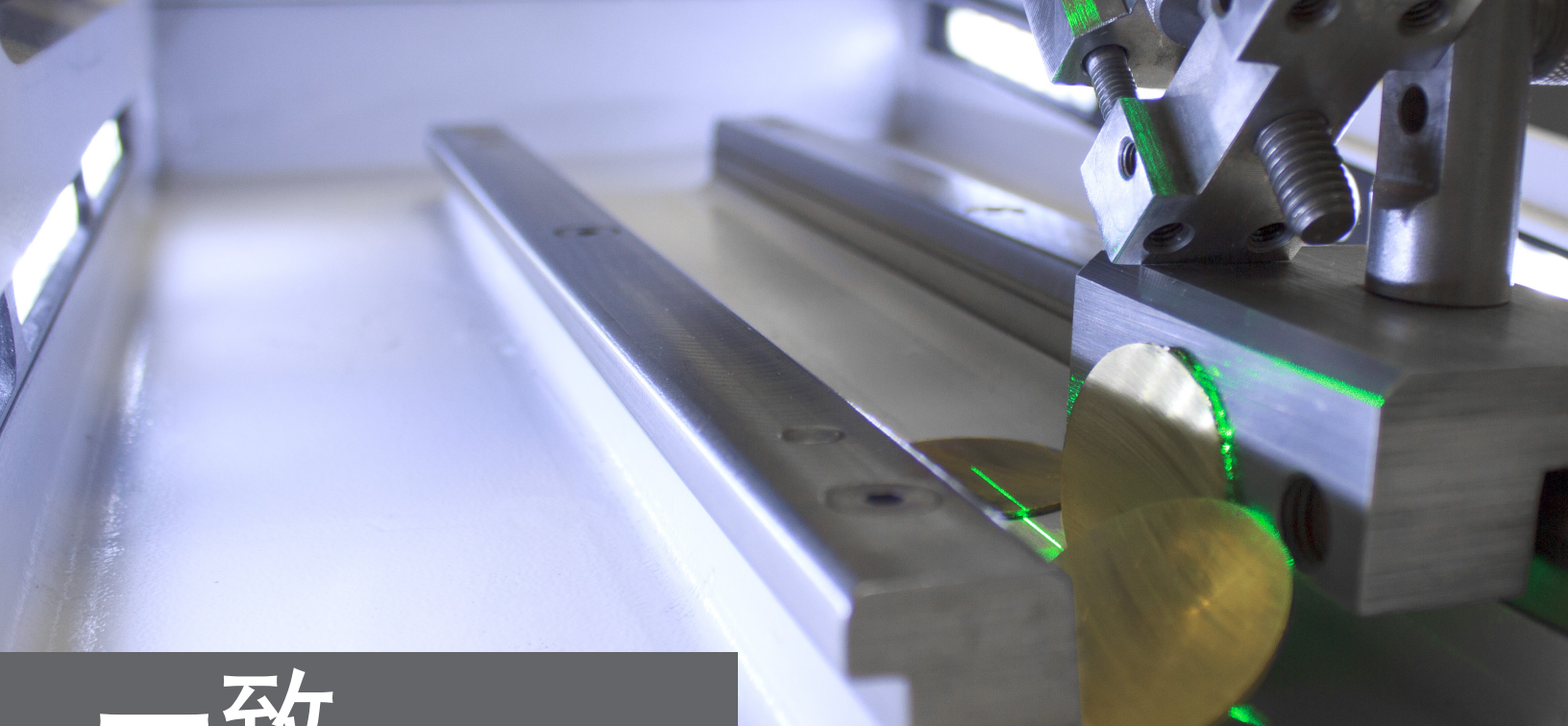
IsoMet 高速切割机具有各种可编程功能。简洁的用户界面显示的是最重要和使用最频繁的功能，只需在主屏幕上一触按钮即可触发相应功能。



共有十种语言可供使用



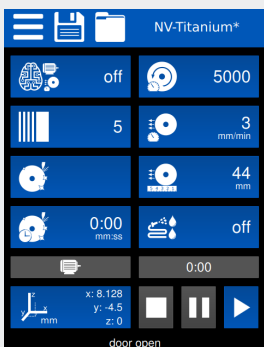
全新的夹具系统减少了对工具的需求并允许利用同一夹具快速更换试样和试样类型。



# 一致

## 智能切割

SmartCut™ 可实时调整切割速度，以确保在不影响切割质量的情况下保持功能强大的切割的效率。



在主屏幕上，按“Smart Cut”（智能切割）按钮。

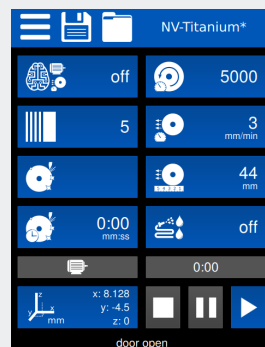


观察“电机”图标调整以优化切割

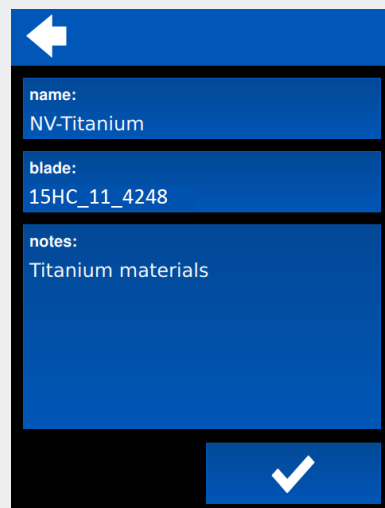
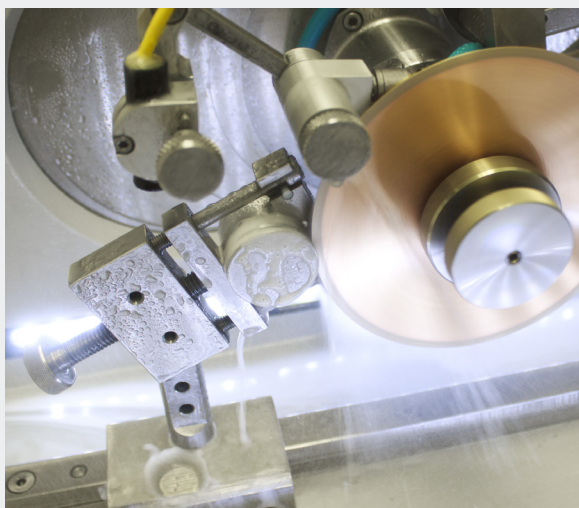


## 可重复切割

通过已保存方法从主屏幕加载预编程参数，提高了一致性。这些方法避免了记住多个切割参数的烦恼。



在主屏幕上，通过按“Saved Method”（已保存方法）或“Method”（方法）按钮保存或取消方法。



# 精密

## 对准

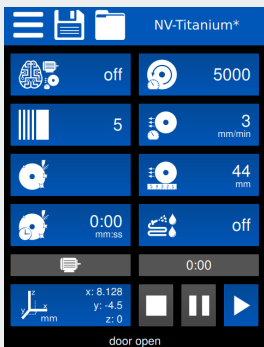
该切割机在 X 轴方向具有 1 微米的精度。切割机的精密完全取决于刀片的移动，它可减少调整和手动移动试样的可能性。

## 连续切片

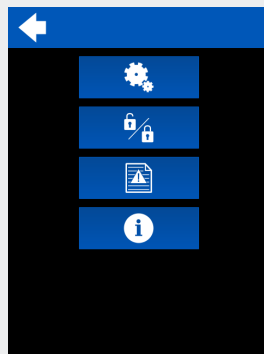
刀片精密的 X 轴移动实现了在一次编程切割内对一个试样进行多次切割。对于多功能实验室，切割位置可以统一或局部放置。

## 高质量切割

一致性切割对于试样分析而言至关重要。IsoMet 高速切割机能够锁定该设备的不同功能，以确保每次都使用相同的参数。对自动修整系统编程保持一致的切割质量并延长金刚石刀片寿命。通过优化的全新修整轮设计，减少更换修整磨刀石的频率。



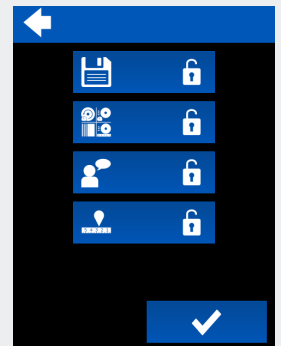
在主屏幕上，按“Menu”（菜单）按钮。



在“Menu”（菜单）屏幕上，按“Lock”（锁定）按钮。



此屏幕允许在标准操作期间锁定设备的多个功能。



# IsoMet 高速切割机功能全面

IsoMet 高速切割机是专注于高效、一致性和精确性的高质量设备。IsoMet 高速专业切割机不仅具有 IsoMet 高速切割机的所有优点而且还增添了新的功能，进而能够增强用户体验。

## IsoMet 高速专业切割机

## IsoMet 高速切割机



智能切割  
自动优化切割



连续切割  
在一个程序中切割多个试样



密码锁  
选择性锁定设备设置



已保存方法  
保存编程的切割参数



自动修整系统  
在切割期间自动修整刀片



Z 轴移动  
调整切割位置以便进行优化

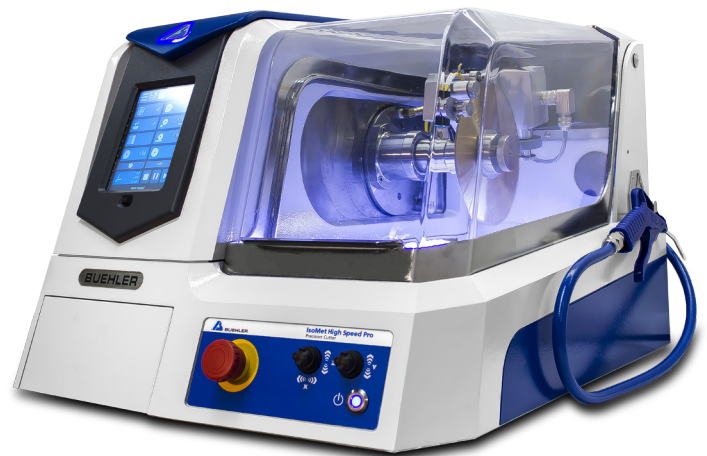
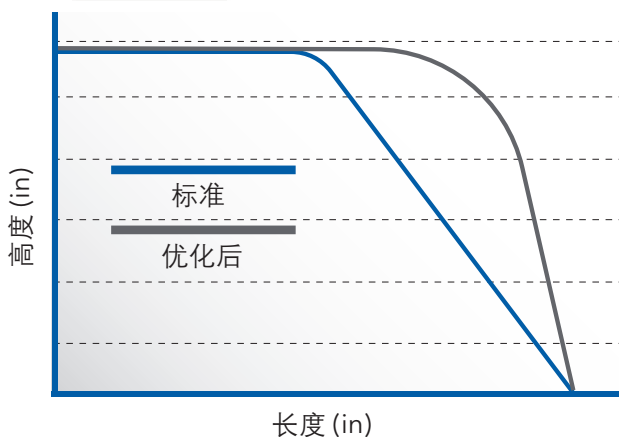


绿光激光器  
轻松在试样上对准切割



## 切割能力

IsoMet 高速切割机具有高精度和适用于多种试样尺寸等优点。要实现切割能力的优化，需要使用创新型夹具。





# 技术规格

## IsoMet 高速切割机

## IsoMet 高速专业切割机

### 操作

切割操作	自动、手动或智能切割控制线性进刀	
单位	英制和公制	
刀片运动轴	横向和线性 (X, Y)	横向, 线性, 纵向 (X, Y, Z)
显示屏	6.5 英寸带 LED 背光的 LCD 显示屏	
控制方式	触摸屏; 精度控制器;	
照明	2 根 LED 照明灯, 可调节亮度	
编程	保留最后的设置 连续切片	保留最后的设置 可自定义的方法 连续切片
激光器	绿光激光器	

### 尺寸

刀片位置设置	横向: 0 - 2in [0 - 50mm]	横向: 0 - 2in [0 - 50mm] 纵向: 0 - 2in [0 - 50mm]
切割长度范围	0.01 - 7.25 in [0.25mm - 184mm]	
切割长度增量	0.01 in [0.25mm]	
进刀速率范围	0.04 - 1 in/min [1.2 - 25.4mm/min]	
进刀速率增量	0.01in 增量 [1mm 增量]	
刀片速度	200-5000rpm	
切割直径	2.8in [71mm]	
冷却液系统	内置循环冷却系统, 1gal [4L]	
冲洗软管流速	2L/min	
刀片上的流速	2.5L/min	
切片刀直径	3 - 8in [75 - 200mm]	
研磨刀片直径	5 - 8in [125 - 200mm]	
切割室尺寸	9in x 20in [228mm x 508mm]	
设备尺寸	宽度: 24in [609.6mm] 深度: 30in [762mm] 高度 (护罩打开): 36in [914.4mm] 高度 (护罩关闭): 19in [482.6mm]	
重量	157Lbs [71.2kg]	

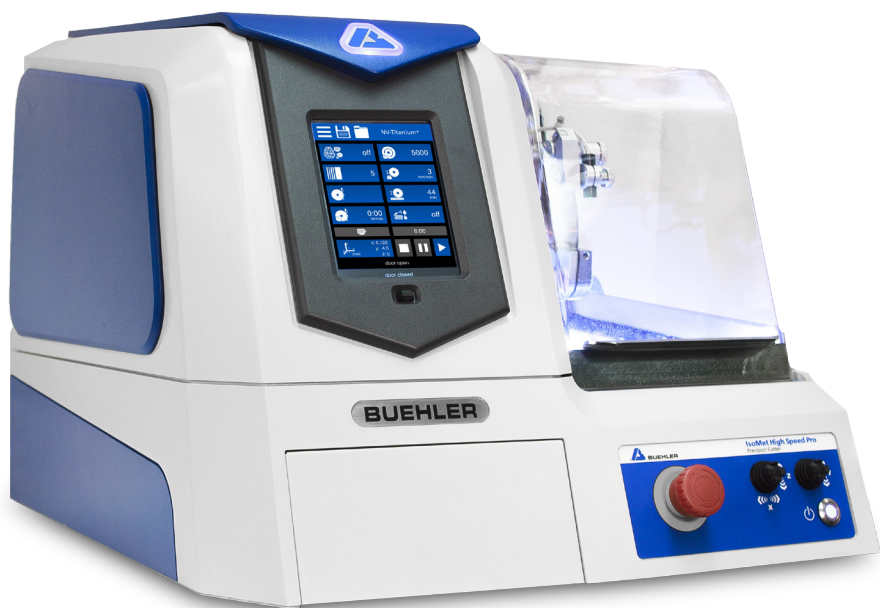
### 电气规格

220VAC 电机功率	2.68Hp [2kW]	
总电源	100 - 240VAC, 50-60Hz, 单相	
噪音级别	58dB	
安全功能	联锁护罩开关、急停按钮	
合规性	CE 指令	

# 订货信息

## 入门指南

选择最符合实验室需求的 IsoMet 高速切割机型号。



## IsoMet 高速切割机 (11-2600)

包括:

快速轨道、快轨式虎钳底座和单鞍状卡盘

快轨式虎钳底座



单鞍状卡盘



## IsoMet 高速专业切割机 (11-2700)

包括:

快速轨道、快轨式虎钳底座、单鞍状卡盘和修整轮。

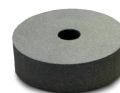
快轨式虎钳底座



单鞍状卡盘



修整轮



## 所需附件

请访问 [www.buehler.com](http://www.buehler.com) 来选择特定于应用的刀片和法兰。



### 精密刀片

尺寸的范围从 3in[76mm] 至 8in[203mm]

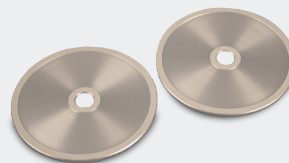
-或-

### 磨削刀片

尺寸的范围从 5in[127mm] 至 7.87in[200mm]



### 法兰组



尺寸的范围从 3in[76mm] 至 6in[152mm]

### 冷却液



水溶性液体浓缩物

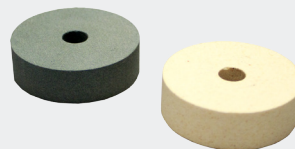
## 可选附件

### 外部循环冷却系统套件 (11-2640)



在 1.25gal/min [4.7L/min] 的转速下, 将切削液容量增加至 7gal [26.5L]

### 修整轮



零件号:

11-2655

20 HC、15HC、20L-C、15LC、CBN HC 和 CBN LC 刀片

11-2656

10 LC 和 5LC 刀片

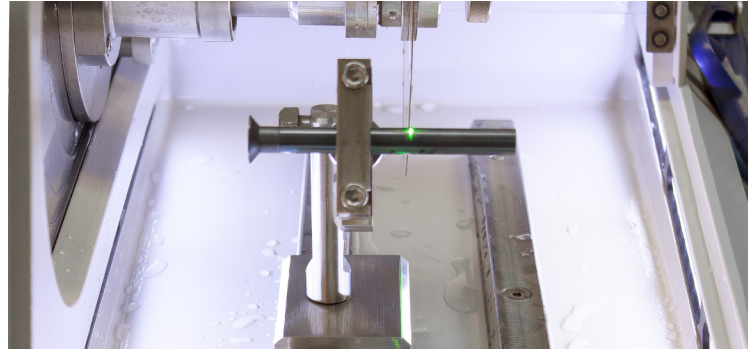


# 额外的夹具选择

IsoMet 标配安装了快速轨道。

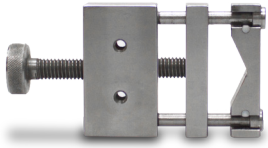
## 快轨式虎钳底座 (11-2660)

使用快速轨道式底座可提供工作效率



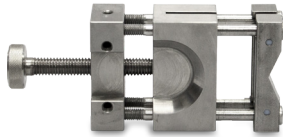
## 大型单鞍状卡盘 (11-661)

从 2 个点固定直径最大 1.5in [38mm] 的试样



## 双鞍状卡盘 (11-2662)

从 2 个点紧固最大 1.5in [38mm] 的试样



## 快速夹紧夹具

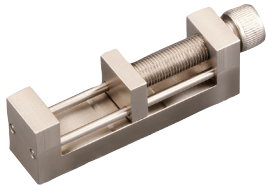
固定镶嵌试样的不锈钢夹具



零件号:  
11-2666 1.25in[30mm]  
11-2667 1.5in[40mm]

## 紧固卡盘 (11-2687)

固定直径最大 2in [50mm] 的试样进行纵向切割



## 大骨料卡盘 (11-2494)

适合固定直径最大 2in [50mm] 的骨料、塑料或其他半刚性固体



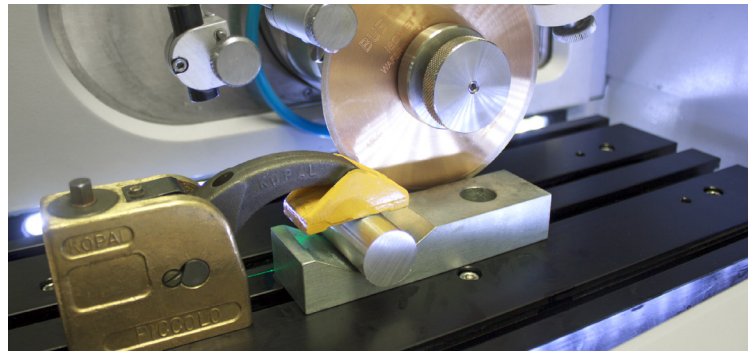
## 不规则试样夹 (11-1185)

调节固定直径最大 1in [25mm] 的不规则试样



## T 型槽工作台 (11-2707)

为设备增加一个 T 型槽工作台以获得额外的夹具选择



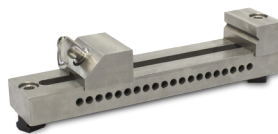
## 低速台虎钳 (460022)

可夹持高度最高 58mm 的试样



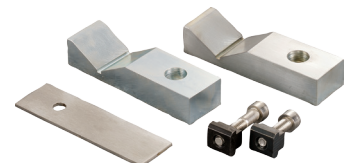
## 平推夹具 (11-2669)

开口最大 6in [152mm]，需要使用 2in [50mm] 或更小的法兰

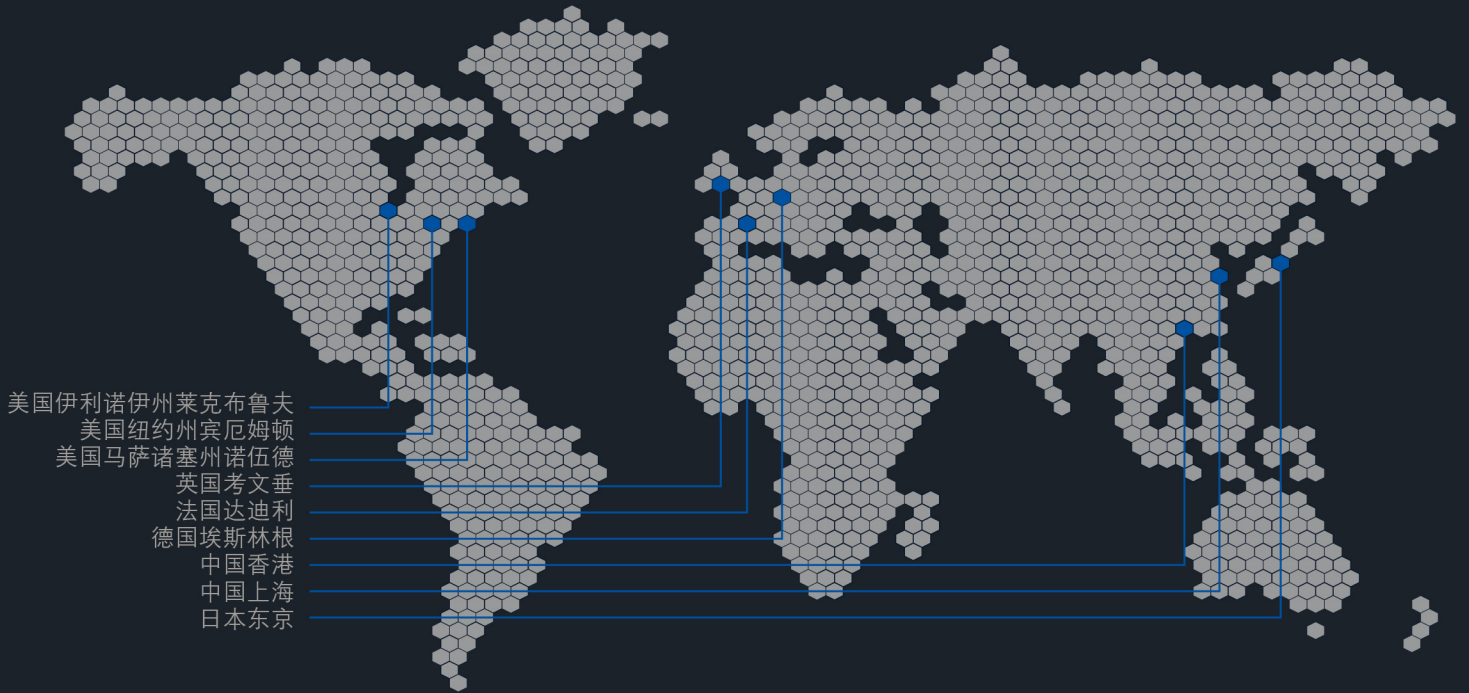


## V 形块套件 (10-3527)

将试样升到工作台上



# 标乐公司全球办事处



材料制备、测试和分析解决方案

西努光学  
电话：400-6807517  
网址：<http://www.cinv.cn>  
E-Mail：[dushilei@cinv.cn](mailto:dushilei@cinv.cn)  
地址：上海市浦东新区浦东南路滨江2250号A座301室

