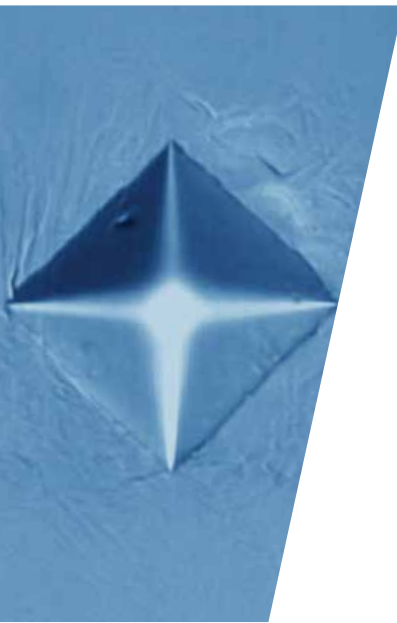




 Wilson® Tukon™ 1102/1202
努氏/维氏硬度计





Wilson® Tukon™ 1102/1202 努氏/维氏硬度计

Tukon 1102和Tukon 1202维氏和努氏硬度计功能多样、易于操作，可为显微硬度的精确测试提供经济可靠的解决方案，Tukon 1102适用于显微硬度测试，配备4位转塔，其中包括一个压头位和一个10x和50x镜头。Tukon 1202应用范围更加广

泛，配备6位转塔，其中包括两个压头位和一个5x, 10x和50x的长工作距离镜头。两种设备都包含USB数据输出，8种可选试验力，先进的触摸屏用户界面，测试快速，数据收集方便。

内置相机（可选）

- 防止灰尘进入
- 安全防止意外错位

4位或6位转塔

- 四个物镜+一个压头位或
- 四个物镜+两个压头位

0.01–1kgf (2kgf可选) 测试载荷范围

- 测试范围广，8个独立载荷



USB 数据输出

- 自动将数据导入文件
- 多种常见的电子表格程序

Smart UI界面

- 清晰的菜单选项
- 快速评估结果和设置您的参数

测试载荷范围 & 硬度标尺

	10g	25kg	50g	100g	200g	300g	500g	1kg	2kg (可选)
	HV0.01	HV0.025	HV0.05	HV0.1	HV0.2	HV0.3	HV0.5	HV1	HV2 (可选)
	HK0.01	HK0.025	HK0.05	HK0.1	HK0.2	HK0.3	HK0.5	HK1	

Wilson® Tukon™ 1102/1202 应用特点

四位或六位自动转塔

该Tukon 1102/1202自动转塔的精密机械允许快速安静的定位，压头和物镜切换也是其自动测试循环的一部分。

转塔提供4个物镜位置，满足了用户所需应用的所有放大倍率。物镜可以延伸或扩展到100x，从而满足了对高达1000x的应用。可选5x物镜具有宽广的视野，能更容易的确定测试点的位置。



最佳的光学系统确保结果的准确性

精确的压入系统是硬度计的关键要求，但是，它必须与准确的压痕测量系统相结合。

高品质的光学系统与具有专利权的组件系统，为用户提供了无与伦比的图像质量，这在以前的硬度测试系统中是无法达到的，能提供尽可能最准确的测试精度。

可选在该系统上附加一台数码相机，这是自动化程序所需的。该相机安置在机器内部，避免灰尘和污染物进入，同时也防止了错位带来的测量误差。



测微目镜

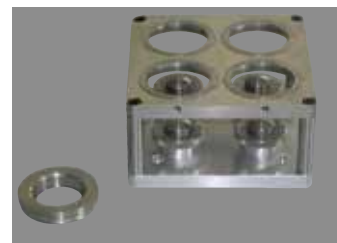
重新设计的数显测微目镜

- 高品质罗曼兰连接件减少外来干扰
- 改善了的人体工程学设计
- 坚固耐用并且具有良好反馈的按键



附件

- 带数显千分尺的X-Y试台
- 精密夹具，V型和特殊夹具
- 可选 Minuteman 自动软件测试系统
- 可通过虚拟摇杆控制样品定位的自动电机驱动XY试台



Smart UI - 功能全面&使用便捷

- 智能化的用户操作界面，标签式的操作菜单可以进行测试，统计，和设置。用户无需通过深埋的菜单进行设置。
- 5.7英寸超大触摸屏提供了50%更多的可视范围。
- 常用功能按钮设置成机械按键，例如，打压，转塔旋转，亮度等，这样可以延长使用寿命，节省更换费用。
- 扩展的统计功能是内置的，包括均值，标准差，最小值，最大值和范围。
- Tukon 1102/1202在不使用时能自动进入待机模式。
- 形状校正，以测试凸面或凹面形试样。
- 硬度转换为洛氏，布氏或拉伸强度根据 ASTM E140和ISO18625标准。



- Tukon 1102/1202测试数据可以与一个单一的按钮通过一个集成的USB端口导出。结果保存为csv格式，它可以在Microsoft Excel和其它分析程序中轻松打开。
- 可以定义默认的测试物镜，这样测试完成以后，会自动转到默认的测试物镜位置。

选择正确的夹具

安装和测试时，保持试样固定在夹具上是非常重要的。正确的夹具将有助于确保样品稳定。

各种不同的夹具，可以用来夹持镶嵌样，小直径的圆柱样，线状样品，薄型试样等。

具体请参阅标乐产品目录，选择应用的适当夹具。



控制 & 评估软件

相机和自动化选择

硬度计的操作可以通过专业的综合的软件进行控制，例如自动打压，自动测量，设置和自动程序的运行，最小程度的受到人为的影响。

基本版的软件可以使得客户在屏幕上测量压痕，既简单又方便。用户需要在屏幕上手动测量压痕。屏幕上测量压痕可以提高压痕的识别性和结果的重现性。若是用半自动软件，测试点的位置可以通过自动XY试台控制。

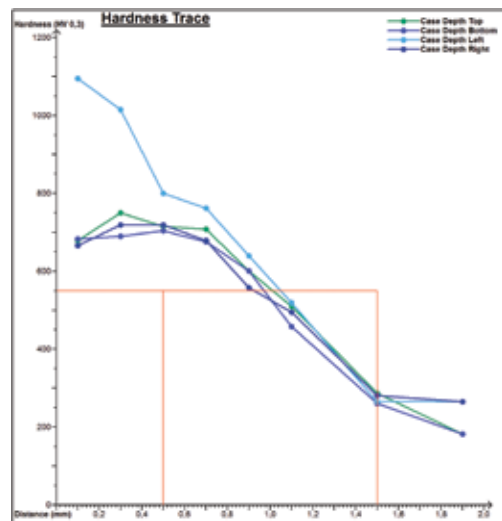
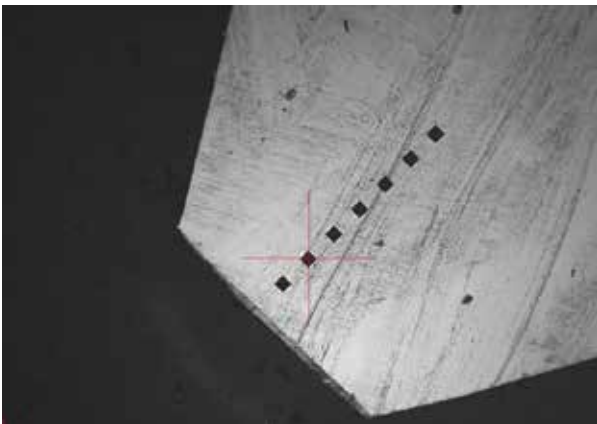
自动压痕测量功能（全自动版本是标配，半自动和基础版本是可选配置），不仅降低了整体测试时间，也减少了手动测量时可能会出现的错误。软件使用先进的成像处理过程，和多种算法来识别压痕的边界。可以通过调整这些参数来测量各种不同测量条件。



用户自定义

使用一套简单的工具，用户便可在程序中自定义测试模式。程序可以保存并在需要时编辑，复制或修改。预先设定好的

程序可以继续加步骤或修正，以适应某些特定的应用。用户可保存所设定好的时间和提高定位精度。



Wilson® 硬度块及压头

Wilson的硬度块和压头使用范围非常宽，可应用于维氏，努氏，洛氏和布氏的测试。符合一系列国际标准，包括ASTM和ISO。硬度块和压头符合最新的标准和使用最新的光学测量技术。我们拥有自己的校准实验室，可直接NIST溯源，并通过了A2LA的ISO/IEC 17025国际公认标准。





Tukon 1102

Tukon 1202

硬度标尺	维氏和努氏	
主力	0.01 -0.025 -0.05 -0.1 -0.2 -0.3 -0.5 -1kgf (2kgf 可选)	
试验力控制类型	电机驱动砝码	
垂直测试高度	4.1in [130mm] /带有XY试台 3.7in [95mm]	
水平测试宽度	5.1in [130mm]	
物镜	10x和50x常规	5x, 10x和50x 长工作距离
总放大率	100x, 500x	50x, 100x, 500x
压头	1个压头位 维氏或努氏	2个压头位 维氏和/或努氏
数据输出	USB或RS232	
用户界面	多语言5.7in LCD触摸屏	
XY试台选择	手动试台100 x 100mm, 25 x 25mm行程 自动化试台 100 x 100mm行程 (仅电脑软件)	
照相软件	从基本照相套装到全自动系统皆可获取, 联系当地标乐销售代表获取更多详细信息	
符合标准	ISO 6507, ASTM E384	
目镜	数字, 分辨率0.01μm @200x	
工作温度	50 - 100°F [10 - 38°C]	
工作湿度	10 - 90% 不凝结	
电源	100 - 240VAC, 60/50Hz	

订购信息

Part number	描述
W1102C01	Tukon 1102, 一个维氏压头, 10x & 50x 物镜, 模拟XY试台
W1102C02	Tukon 1102, 一个努氏压头, 10x & 50x 物镜, 模拟XY试台
W1102C03	Tukon 1102, 一个维氏压头, 10x & 50x 物镜, 数字XY试台(无数据线)
W1102C04	Tukon 1102, 一个努氏压头, 10x & 50x 物镜, 数字XY试台(无数据线)
W1102C05	Tukon 1102, 一个维氏压头, 10x & 50x 物镜, 无XY试台(用于自动化)
W1102C06	Tukon 1102, 一个努氏压头, 10x & 50x 物镜, 无XY试台(用于自动化)
W1202C01	Tukon 1102, 一个维氏或一个努氏压头, 10x & 50x 物镜, 模拟XY试台
W1202C03	Tukon 1102, 一个维氏或一个努氏压头, 10x & 50x 物镜, 数字XY试台(无数据线)
W1202C05	Tukon 1102, 一个维氏或一个努氏压头, 10x & 50x 物镜, 无XY试台(用于自动化)
W9170506	模拟XY试台
W9170507	数字XY试台(如: 数据线)
W9170509	用于连接微分头和电脑的数据线
W5XLWD	5x 长工作距离物镜
W10XLWD	10x 长工作距离物镜
W20XLWD	20x 长工作距离物镜
W40XLWD	40x 长工作距离物镜
W50XLWD	50x 长工作距离物镜
W100XLWD	100x 长工作距离物镜

其他标乐产品:



样品制备设备包括: 砂轮切割、精密切割、镶嵌、研磨和抛光、电子和岩相。



配合样品制备设备使用的耗材: 砂轮片, 金刚石刀片, 热镶嵌粉, 冷镶嵌系统, 碳化硅砂纸, 金刚石磨盘, 抛光布, 金刚石悬浮液和最终抛光液。



图像分析设备和硬度计包括: 显微镜、镜头、图像分析软件、硬度计、夹具、硬度块和硬度测试软件。

标乐公司会持续对产品进行改进, 如有更改恕不另行通知。

Sectioning AbrasiMet • AbrasiMatic • IsoMet	Mounting SimpliMet	Grinding & Polishing EcoMet • AutoMet • MetaServ	Imaging & Analysis OmniMet	Hardness Testing Wilson®
--	-----------------------	---	-------------------------------	-----------------------------

西努光学
 电话: 400-6807517
 网址: <http://www.cinv.cn>
 E-Mail: dushilei@cinv.cn
 地址: 上海市浦东新区浦东南路滨江2250号A座301室

