

SimpliMet™ XPS1

自动热压镶嵌机



SimpliMet™ XPS1 自动热压镶嵌机

镶样时间短

- 1.25in [30mm]的样品镶嵌时间只需要3~5分钟
- 优化了加热和冷却步骤从而获得最优的镶样效率

智能化的冷却系统

- 当试样可安全的处理时，SmartCool能够自动地终止冷却步骤并完成镶样程序
- 通过SmartCool可以优化镶样时间和冷却水的使用
- 通过热塑性按键控制透明镶嵌料TransOptic的镶样参数

直观的用户界面

- 设计直观的程序参数控制按键和明亮易读的LED显示使SimpliMet XPS1更易于操作
- 显示程序进程的状态条使用户能够监控镶样的整个进程
- 设置并储存温度，压力和时间

方便的锁紧装置

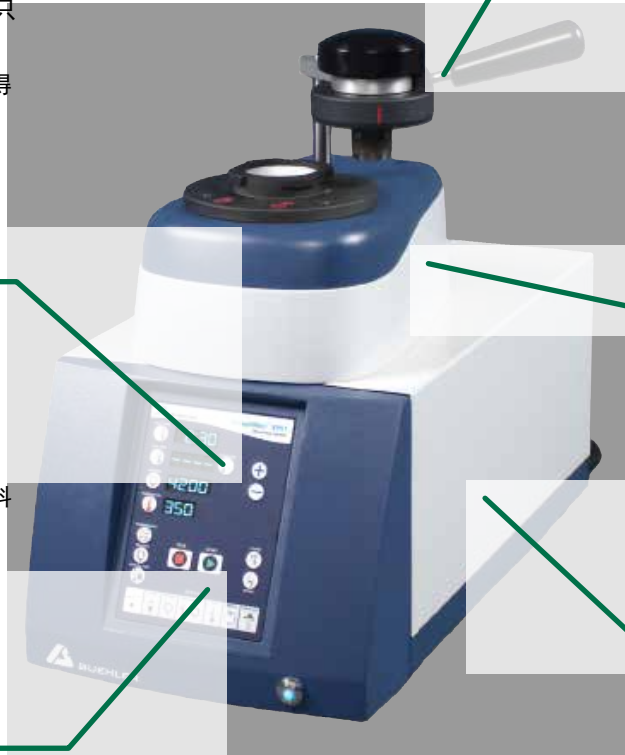
- 只需要很小的向下的力就可以关闭加热仓，从而可实现单手操作
- 锁紧/打开的标记给操作者关于加热仓关闭/打开的一个直观提示
- 塔形的开口能够像漏斗一样防止镶嵌料的溢出

安全

- 绝热的模具组件能够阻止在加热步骤中机器外壳变热

结构紧凑

- 美观小巧，宽度仅12.25in [311mm]



SimpliMet XPS1是电动液压热镶嵌机，能够快速镶嵌样品。镶样效率的提高是通过优化镶样过程中的加热和冷却步骤实现的。

通过SmartCool和Thermoplastic功能，设备能够实现智能化的冷却。通过监测试样在模具组件中的温度，SmartCool优化了冷却时间；一旦试样冷却到安全温度，就自动终止程序。Thermoplastic模式对透明镶嵌材料如TransOptic所要求的温度分布变化进行优化，从而确保每次能够获得完美的透明镶嵌样品。

设备具备同类产品中最好的锁紧装置，它只需要非常小的向下的力就能锁紧镶样加热仓。锁定圈的设计给用户对锁定和打开位置一个直观的提示，从而给用户在加热仓锁紧和打开时一个清楚的指示。清晰美观的直观化控制按钮，蓝色的LED参数显示和发光的状态指示条使设备易于使用，并使用户能够监控镶样的整个进程。

12in[300mm]的超窄宽度将该设备在样品制备实验室中的空间占用降到最小。SimpliMet XPS1在快速镶样，易于使用，方便和小巧而不影响性能这些方面表现卓越。SimpliMet XPS1是自动热压镶嵌机的最优解决方案。

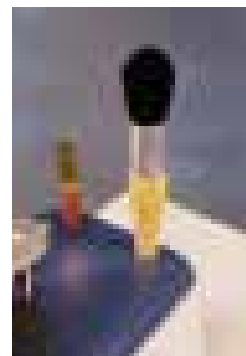
方便的锁紧装置

模具盖子位于锁紧位置的SimpliMet XPS1。在模具盖子底盘上的锁紧和打开位置，分别有直观的符号标记。



附件夹持器

外罩上的附件夹持器对手工工具的保存非常有用，且易于操作者取用。



便于放置

模具盖子组件完全打开且完全升起的SimpliMet XPS1。底部活塞完全升起，从而能自如地放置试样。



整合状态条

整合了状态条的用户界面利用直观化控制按钮，明亮清晰的参数显示使用户毫不费力地设置程序参数并监视镶样的整个过程。



规格

操作	自动电动液压
电源	85-264VAC, 50/60Hz, 1相
镶嵌压力	1000-4400psi [80-300bar] 每次增量50psi [5bar] +/- 10%
镶嵌温度	120 - 430°F [50 - 200°C] 每次增量 10°F [10°C]
加热功率	1500Watt @ 115/230VAC
加热时间	1-20分钟, 增量10秒
冷却时间	1-30分钟, 增量10秒
模具类型	圆筒状, 包括上下活塞
盖子类型	绝缘卡口和锯齿状卡头
模具尺寸	1in, 1.25in, 1.5in, 25mm, 30mm, 40mm, 50mm
测量单位	压力 [psi或bar]; 温度 [°F或°C]
预加载压力	350psi [24bar]
Thermoplastic功能	对热塑性树脂如TransOptic自动设置正确的参数, 适用于对镶嵌样品进行镶样介质的可控线性的冷却方式
遵守标准	CE, PSE, RoHS, WEEE

SimpliMet™ XPS1 自动热压镶嵌机

- 自动化电动液压热镶嵌系统
- 用户可自定义压力，温度，加热时间和冷却时间
- 清晰，易操作的界面
- 模具组件尺寸从1in[25mm]到2in[50mm]



机器编号	电压/频率
20-1010-5001 包含1个1in模具	85-264VAC, 50/60Hz
20-1010-5025 包含1个25mm模具	85-264VAC, 50/60Hz
20-1010-5125 包含1个1.25in模具	85-264VAC, 50/60Hz
20-1010-5030 包含1个30mm模具	85-264VAC, 50/60Hz
20-1010-5150 包含1个1.5in模具	85-264VAC, 50/60Hz
20-1010-5040 包含1个40mm模具	85-264VAC, 50/60Hz
20-1010-5050 包含1个50mm模具	85-264VAC, 50/60Hz
20-1010-5000 不包含模具	85-264VAC, 50/60Hz

配件	1in	25mm	1.25in	30mm	1.5in	40mm	50mm
模具组件	20-10106	20-10107	20-10108	20-10109	20-10110	20-10111	20-10113
楔形边缘压头	20-10120	20-10121	20-10122	20-10123	20-10124	20-10125	20-10127
锥形漏斗	20-10130		20-10131		20-10132		20-10133



加热仓楔形边缘压头

加热仓楔形边缘压头可以镶嵌检测面边缘倒角的试样，从而有效地去除影响试样磨抛的尖锐边缘。

热镶嵌介质

20-3381-070 EpoMet™ F, 添加细颗粒的环氧树脂, 4 lbs [1.84kg]	20-3200-080 PhenoCure 红色, 木粉, 5 lbs [2.3kg]
20-3381-160 EpoMet F, 添加细颗粒的环氧树脂, 10 lbs [4.5kg]	20-3200-080 PhenoCure 红色, 木粉, 25 lbs [11.3kg]
20-3381-400 EpoMet F, 添加细颗粒的环氧树脂, 25 lbs [11.3kg]	20-3300-080 PhenoCure 绿色, 木粉, 5 lbs [2.3kg]
20-3380-064 EpoMet G, 添加常规颗粒的环氧树脂, 4 lbs [1.8kg]	20-3300-400 PhenoCure 绿色, 木粉, 25 lbs [11.3kg]
20-3380-160 EpoMet G, 添加常规颗粒的环氧树脂, 10 lbs [4.5kg]	20-8185-002† 脱模剂, 2oz [6mℓ]
20-3380-400 EpoMet G, 添加常规颗粒的环氧树脂, 25 lbs [11.3kg]	20-8185-016† 脱模剂, 16oz [470mℓ]
20-3100-080 PhenoCure 黑色, 木粉, 5 lbs [2.3kg]	20-8185-032† 脱模剂, 32oz [950mℓ]
20-3100-400 PhenoCure 黑色, 木粉, 25 lbs [11.3kg]	20-3048 脱模粉, 1.6oz [45g]

† 危险物品，需要特殊包装

标乐公司会持续对产品进行改进，如有更改恕不另行通知。

Sectioning AbrasiMet • AbrasiMatic • IsoMet	Mounting SimpliMet	Grinding & Polishing EcoMet • AutoMet • MetaServ	Imaging & Analysis OmniMet	Hardness Testing Wilson®
--	-----------------------	---	-------------------------------	-----------------------------

西努光学

电话：400-6807517

网址：<http://www.cinv.cn>

E-Mail：dushilei@cinv.cn

地址：上海市浦东新区浦东南路滨江2250号A座301室

Cinv
Your Optical Solutions