

EcoMet™/AutoMet™ 250 & 300

磨抛机/动力头



EcoMet™/Automet™ 250&300 系列

EcoMet 250/300磨抛机系列和AutoMet 250/300动力头系列能够满足多种样品制备之需求，而且能够进行手动和半自动样品制备。

EcoMet Pro控制系统升级为彩色触摸屏控制面板，可以对Z轴方向上的材料去除量实施控制，可以编辑和存储样品制备程序，和抛光液自动配给模块。



变速动力头

- 单点力和中心力加载方式
- 可同向或反向变速旋转

操作简单

- 触摸屏控制或触感回馈式按键
- 易于激活蓝色闪烁电源待机按钮
- 大而醒目、易于触及的急停按钮，保证安全

可打理的工作区域

- D型碗状设计使得磨盘更换更加方便
- 可拆卸式防水挡圈最大限度地防止水溅出
- 机器在不使用时，保护盖板可以保护基座

照明

- 独特的LED照亮底盘和工作区

清洁

- 弹性可伸缩式的水管冲洗
- 快速一次性碗形塑料防污盘易于快速清洗
- 集成的360度冲洗

独特的基座

- 转盘方向可逆减少振动
- 皮带驱动转盘设计和可变速冷却风扇确保运行耳语般安静

独特的基座

- 厚的重型铸铝底座
- 保护涂层给机器提供持久如新的外观

特点和优点

- 独特的碗状设计便于安装8" (203mm)；10" (254mm) 或12" (305mm) 直径磨盘。
- Pro版本可以无缝连接Burst抛光液配给系统。
- 明亮高效节能的LED照明和便利的装卡锁扣使得更换样品卡具更加方便。
- 多功能喷嘴可在制备过程中为试样提供有效的冷却与润滑，弹性可伸缩水管使机器清洁更加方便。
- 高扭矩连续负载电机通过安静的皮带传动来实现磨盘速度和扭矩的恒定。
- 动力头转速可调节并且提供单点力和中心力加载，动力头锁紧装置将动力头固定在所需位置，从而动力头与磨盘的相对位置保持一致，确保制样结果的可重复性。
- 磨盘水冷装置保证在样品制备过程中产生热量最小，从而减小样品在较高的磨削压力下产生的损伤层。



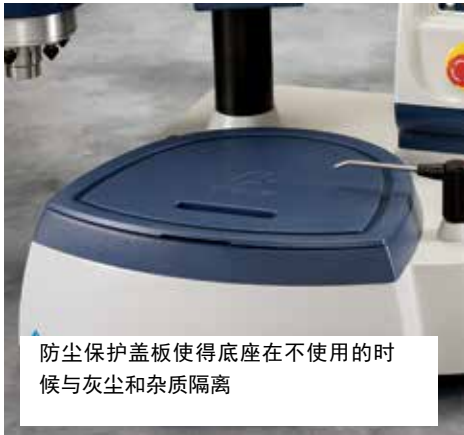
独特的D形碗装设计适于手部操作，使得磨盘更换更加方便



机器中的碗状衬垫保护工作区域不受腐蚀，避免碎屑堆积



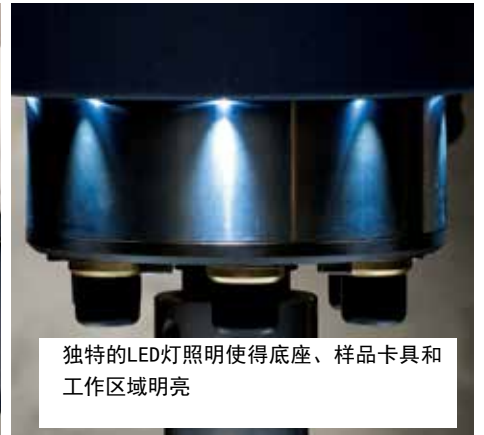
可拆卸式防水挡圈使得操作者不会在操作过程中被溅到水和耗材



防尘保护盖板使得底座在不使用的时候与灰尘和杂质隔离



可伸缩式水管可对工作区域进行便利的清洁，不留死角



独特的LED灯照明使得底座、样品卡具和工作区域明亮



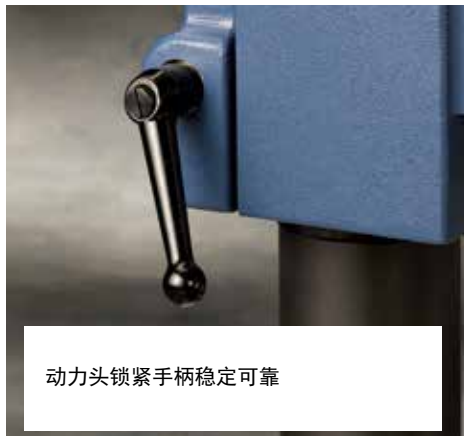
中心力加载方式提供优异的样品平整度



单点力加载方式使得样品制备更加灵活



可快速装卸的装卡锁扣，使得样品卡具更换简便快捷



动力头锁紧手柄稳定可靠



动力头定位杆手柄，确保样品制备过程中动力头和磨盘位置始终一致

自动抛光液供给系统



Burst自动供给系统可以连接EcoMet系列，Pro版本可以对Burst进行集成化控制。



可选装的EnviroMet™过滤系统可全面解决水资源浪费及环境保护问题，是实验室使用的理想设备。

PC Met制备印刷电路板样品的精密附件（左）



该附件主要用于印刷线路板上的镀铜通孔截面的样品制备。每次可以在卡具上的六个直径为1”（25mm）样品孔内放置样品，可同时制备多达36个样品。该附件可以精确控制材料去除速率，可制备直径为0.008”（200 μm）通孔纵向截面样品，需要中心力驱动适配器（60-9000需要单独订购）。



PWB Met小孔附件（右）

这是专为印刷电路板横截面通孔直径为0.004”（100 μm）的制备而设计的，可同时制备18个样品。需要中心力驱动适配器接左边最后一行字（60-9000需要单独订购）。



密封薄膜回馈式按键，醒目的LED指示灯易于读取操作指令。



EcoMet Pro简单直观的图形化操作界面。



文本模式提供传统的按键外观，磨机设定界面实时显示控制磨盘转速、冷却水和滴液器状态。



触摸显示屏开机时进行初始化。



底盘和动力头文本模式界面，显示时间；加载力；速度；旋转方向；冷却水状态；滴液器状态；Z轴控制以及制备方法编辑/存储功能。



用户可以对特定的应用和材料，编辑和存储制备程序和方法，最多可以存储32种方法。

技术规格



左: EcoMet 250 磨抛机
右: EcoMet 250 磨抛机Pro/AutoMet 250动力头



左: EcoMet 300 磨抛机
右: EcoMet 300 磨抛机Pro/AutoMet 300动力头

规格	EcoMet 250 / EcoMet 250 Pro	EcoMet 300 / EcoMet 300 Pro
机器电源	85-264VAC, 50/60Hz, 1 phase	170-240VAC, 50/60Hz, 1 phase
电机功率	1Hp [750W]	2Hp [1500W]
磨盘直径	8in [203mm], 10in [254mm]	12in [305mm]
磨盘转速	10-500 rpm, 调整增量10 rpm	10-400 rpm, 调整增量10 rpm
磨盘转向	顺时针或逆时针	
供水管	外径: 0.25" (6mm)	
供水压力	40-100psi [25-60bar]	
基座电源	1.1kW, 9.6/4.8A @ 115/230VAC	2.3kW, 10A @ 230VAC
基座和动力头电源	1.73kW, 15/7.5A @ 115/230VAC	3.6kW, 15A @ 230VAC
EcoMet 250 /300塑封薄膜控制盘显示	3位LED显示, 14个LED状态显示; 单位为英制和公制	
EcoMet250/300 Pro触摸屏控制盘	全彩色LCD屏, 7" (175mm) 对角线; 防水等级符合NEMA4 (IP 65)	
磨抛噪音*	59.5dB @ 100rpm	51.5dB @ 100rpm
磨盘与动力头噪音*	61.5dB @ 100/30rpm	64.5dB @ 100/60rpm
重量	100 lbs [45kg]	127 lbs [58kg]
受控标准	CE标志; EC指令	

* 无负载下, 距离1.5" (0.5 m) 处检测

规格	AutoMet 250 动力头	AutoMet 300 动力头
电机功率	0.156Hp [116W]	0.75Hp [560W]
速度	30-60 rpm, 调整增量10 rpm	60-150 rpm, 调整增量10 rpm
中心力加载	5-60 lbs [20-260N]	10-120 lbs [40-535N]
单点力加载	1-10 lbs [5-45N]	1-20 lbs [5-90N]
试样尺寸, 中心力模式	1", 1.25", 1.5", 25mm, 30mm 和40mm, 较大不规则样品	1", 1.25", 1.5", 25mm, 30mm, 40mm 和50mm, 较大不规则样品
试样尺寸, 单点力模式	1in, 1.25in, 1.5in, 25mm, 30mm, 40mm	1in, 1.25in, 1.5in, 2in, 25mm, 30mm, 40mm, 50mm
压缩空气管	外径: 0.25" (6mm)	
压缩空气压力	35psi [2.4bar]	
机器电源	630W, 5.5/2.7A @ 115/230VAC	1.3kW, 5.65A @ 230VAC
重量	70 lbs [32kg]	92 lbs [42kg]
受控标准	CE标志; EC指令	

订货信息

EcoMet™ 250磨抛机

- 薄膜按键控制
- 手动或加动力头升级为半自动
- 耐用、照明充足、符合人体工程学设计
- 可伸缩水管



控制	基座型号	动力头	电压/频率
手动	49-7250	n/a	85-264VAC, 50/60Hz
半自动	49-7250	AutoMet 250	85-264VAC, 50/60Hz

EcoMet 250 Pro磨抛机

- 触摸屏控制
- 手动或加动力头升级为半自动
- 耐用、照明充足、符合人体工程学设计
- 可伸缩水管
- Pro版本提供的可编程性，Z轴去除和Burst抛光液供给系统无缝连接



控制	基座型号	动力头	电压/频率
手动	49-7201	n/a	85-264VAC, 50/60Hz
半自动	49-7251	AutoMet 250	85-264VAC, 50/60Hz

EcoMet 250&250Pro磨抛机附件

40-4061	8in [203mm] 铝盘	60-9080	塑料防污盘 (5个/包)
40-0500	10in [254mm] 铝盘	49-6111-160	循环水箱 [160VAC, 60Hz]
16-2071	直径8 in [203mm] 贴有MagnoFix的Apex™ MagnoDisc磁性盘	49-6111-250	循环水箱 [250VAC, 50Hz]
16-2571	直径8 in [203mm] 贴有MagnoFix的Apex™ MagnoDisc磁性盘	609094 2, 3	带有AutoMet附件的250ml滴液瓶

AutoMet 250 卡具



圆形



矩形



载玻片



水滴形

单点力
配合使用60-9005适配器

Part Number	形状	尺寸	容量
60-9010		1 in	6
60-9011		1.25 in	6
60-9012		1.5 in	6
60-9020		25mm	6
60-9021		30mm	6
60-9022		40mm	6
60-9030		多个	6

中心力
配合使用60-9000适配器

Part Number	形状	尺寸	容量
60-2482		1 in	6
60-2483		1.25 in	6
60-2484		1.25 in	3
60-2422		1.25 in [32mm]	6
60-2485		1.5 in	3
60-2486		30mm	6
60-2487		40mm	3
60-2409		1 x 1.25 in [25.4 x 31.75mm]	4

EcoMet™ 300

- 薄膜按键控制
- 手动或加动力头升级
- 耐用、照明充足、符合人体工程学设计
- 可伸缩水管



控制	基座型号	动力头	电压/频率
手动	49-7210	n/a	85-264VAC, 50/60Hz
半自动	49-7260	AutoMet 300	85-264VAC, 50/60Hz
半自动	49-7255	AutoMet 250	85-264VAC, 50/60Hz

EcoMet 300 Pro

- 触摸屏控制
- 手动或加动力头升级
- 耐用、照明充足、符合人体工程学设计
- 可伸缩水管
- Pro版本提供的可编程性，Z轴去除和Burst抛光液供给系统无缝连接



控制	基座型号	动力头	电压/频率
手动	49-7211	n/a	85-264VAC, 50/60Hz
半自动	49-7261	AutoMet 300	85-264VAC, 50/60Hz
半自动	49-7256	AutoMet 250	85-264VAC, 50/60Hz

EcoMet 300 & 300 Pro 磨抛机附件

49-1777	12" (305mm) 铝盘	49-6111-160	循环水箱 [160VAC, 60Hz]
16-3071	直径12 in [305mm] 贴有MagnoFix的Apex™ MagnoDisc磁性盘	49-6111-250 609094 ^{2, 3}	循环水箱 [250VAC, 50Hz] 带有AutoMet附件的250ml滴液瓶
60-9081	塑料防污盘 (5个/包)		

AutoMet 300 卡具



圆形



矩形



载玻片



水滴形

单点力
配合使用60-9005适配器

Part Number	形状	尺寸	容量
60-9060		1 in	6
60-9061		1.25 in	6
60-9062		1.5 in	6
60-9063		2 in	6
60-9070		25mm	6
60-9071		30mm	6
60-9072		40mm	6
60-9073		50mm	6
60-9040		多个	6
60-9049		用于多个去除量控制夹具	



带样品环的单点力卡具

AutoMet 300 卡具 (续)



圆形



矩形



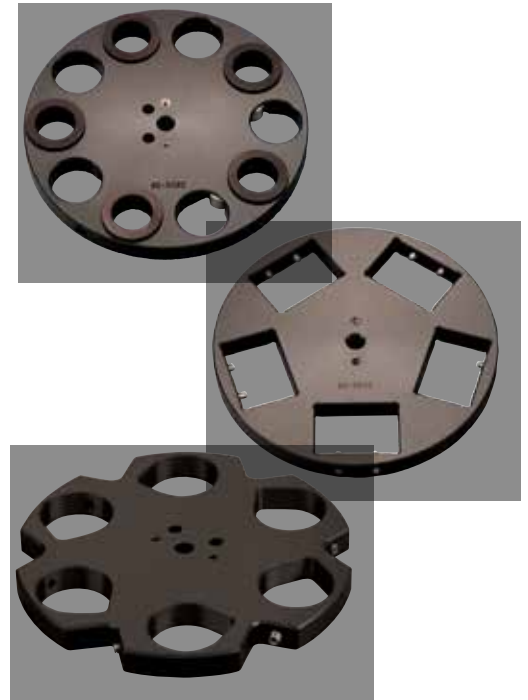
载玻片



水滴形

中心力
配合使用60-9000适配器

Part Number	形状	尺寸	容量
60-5281	○	1in	10
60-5282	○	1.25in	10
60-5252	∇	1.25in or 30mm	9
60-5287	○	30mm	10
60-5283	○	1.5in	6
60-5253	∇	1.5in or 40mm	6
60-5288	○	40mm	6
60-5289	○	2in	3
60-5299	○	2in	5
60-5296	∇	2in or 50mm	5
60-5245	□	2 x 1.38in [50 x 65mm]	5
60-5250	□	3 x 1.38in [76 x 35mm]	3
60-5297	□	55 x 30mm	5
60-5298	□	70 x 40mm	3



材料去除量控制卡具

- 专为材料定量去除的精确控制而设计
- 含陶瓷涂层截止环和表面硬化钢截止环

Part Number	描述
60-8100	26mm x 48mm 载玻片样品 (薄片样品卡具)
60-8101	用于1" 镶嵌后样品
60-8102	用于1.25" 镶嵌后样品
60-8112	镶嵌后30mm样品
60-8113	镶嵌后40mm样品
60-9049	样品卡具, 和样品材料去除量控制卡具配合使用 (需配驱动适配器)



标乐公司会持续对产品进行改进, 如有更改恕不另行通知。

Sectioning
AbrasiMet • AbrasiMatic • IsoMet

Mounting
SimpliMet

Grinding & Polishing
EcoMet • AutoMet • MetaServ

Imaging & Analysis
OmniMet

Hardness Testing
Wilson®

西努光学

电话: 400-6807517

网址: <http://www.cinv.cn>

E-Mail: dushilei@cinv.cn

地址: 上海市浦东新区浦东南路滨江2250号A座301室

Cinv
Your Optical Solutions