



**IBEX**  
CORPORATION

**B** **BLAGDON**  
**PUMP**

## BLAGDON B50

### 2" 铝合金气动隔膜泵

#### 优点

- 结构坚固,易于维护
- 大流量
- 扬程至8.6 bar
- 流量至530 l/min
- 可靠的气动系统
- 螺栓固定

#### 行业

- 陶瓷
- 化工
- 石化
- 涂料
- 食品
- 饮料
- 废水

#### 用途

- 流程
- 污水
- 杂质
- 增压
- 油泵

#### 性能

- 防爆
- 耐腐

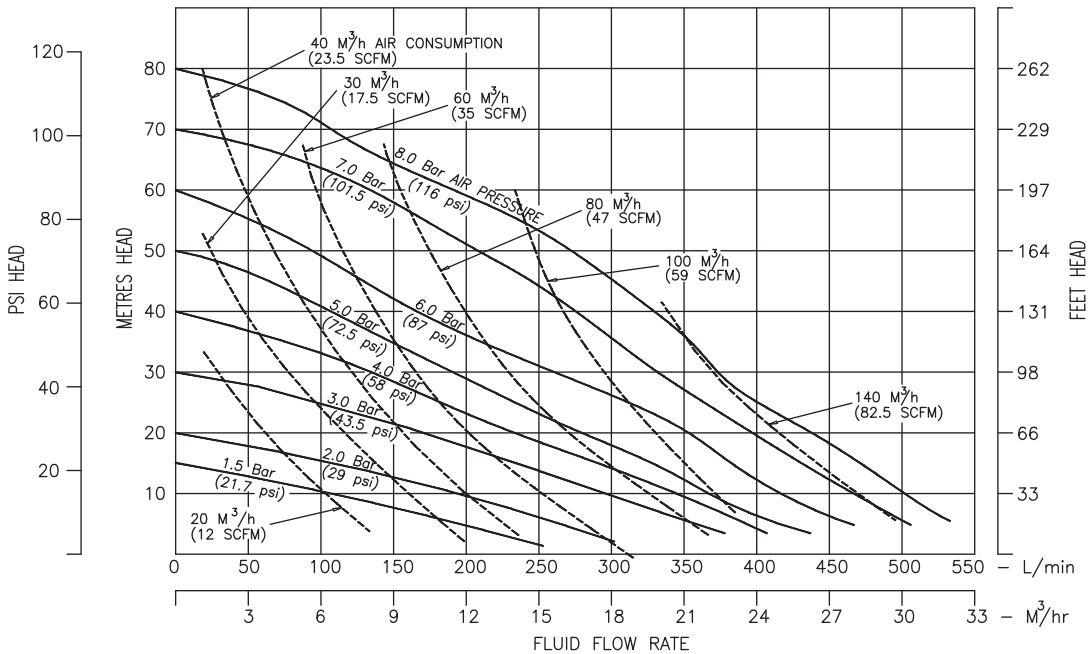
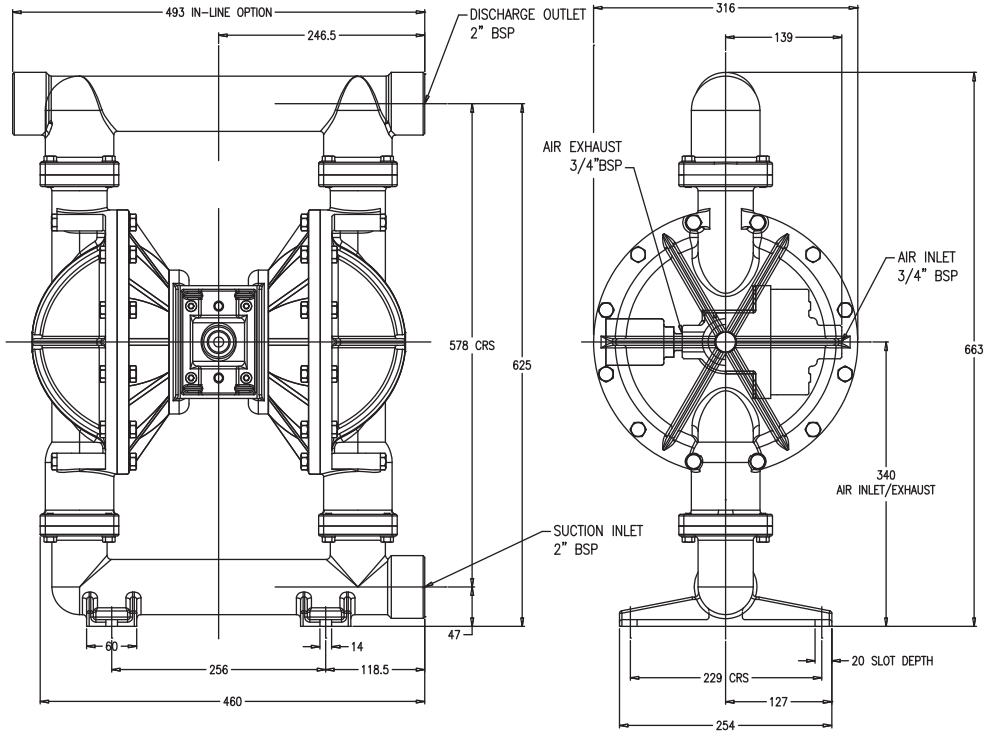
#### 规格

耗气量	m <sup>3</sup> /h	20~140
气压	bar	8.6
允许颗粒	mm	6
吸程	m	7.6
扬程	m	88
流量	m <sup>3</sup> /h	30
流体接口		2"BSP(F)
气体接口		3/4"BSP(F)
每脉冲量	l	1.9
重量	kg	41

#### 选型表

B50 . 05 . A		A . B		B . N		N . S		
系列	形式	接液材质	非接液材质	阀门类型	进液方向	隔膜材质	阀球材质	阀座材质
B50	05	A - 铝合金	A - 铝合金	B - 球 W - 加重球	B - 底部	B - BUNA-N	B - BUNA-N	A - 铝合金
						E - EPDM	E - EPDM	B - BUNA-N
						H - POLYESTER	N - NEOPRENE	E - EPDM
						N - NEOPRENE	S - 不锈钢	N - NEOPRENE
						O - 单面PTFE	T - PTFE	S - 不锈钢
						P - POLYURETHANE	V - VITON	V - VITON
						R - SANTOPRENE		
						T - PTFE		
V - VITON								







**IBEX**  
CORPORATION

**B** **BLAGDON**  
**PUMP**

## BLAGDON B50

### 2" 铸铁气动隔膜泵

#### 优点

- 结构坚固,易于维护
- 大流量
- 扬程至8.6 bar
- 流量至530 l/min
- 可靠的气动系统
- 螺栓固定

#### 行业

- 陶瓷
- 化工
- 石化
- 涂料
- 食品
- 饮料
- 废水

#### 用途

- 流程
- 污水
- 杂质
- 增压
- 油泵

#### 性能

- 防爆
- 耐腐

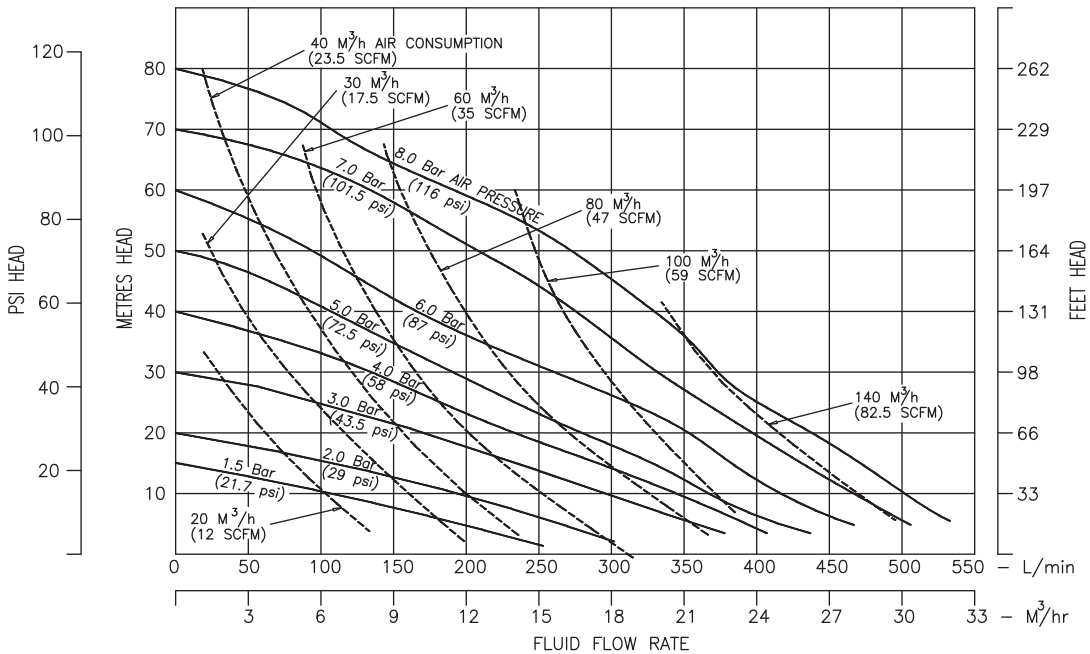
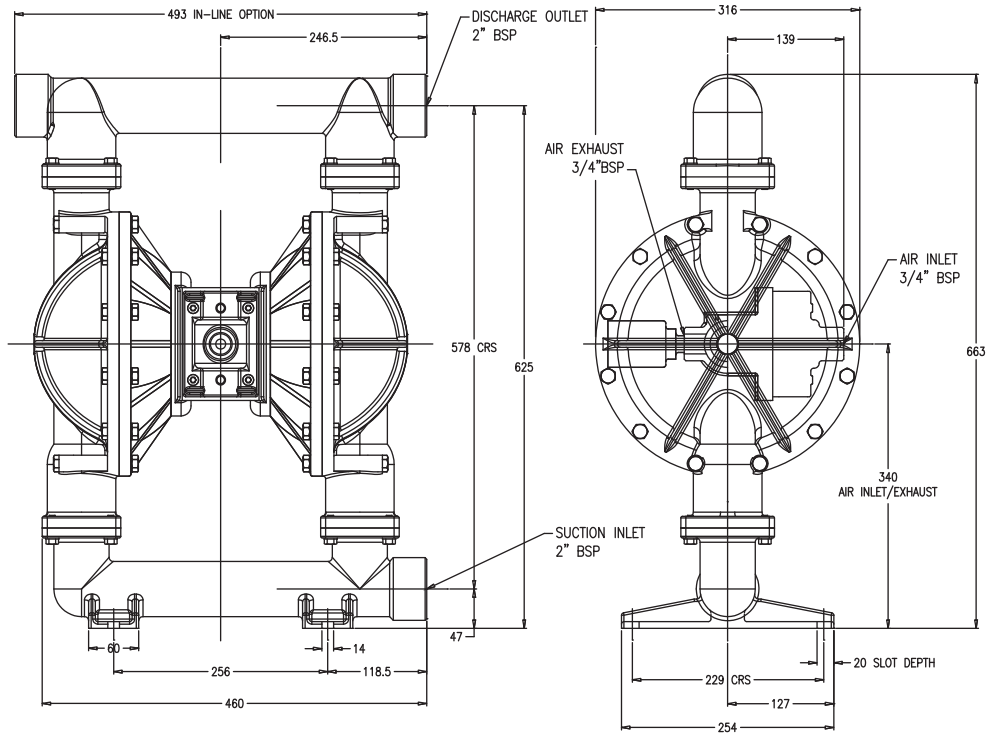
#### 规格

耗气量	m <sup>3</sup> /h	20~140
气压	bar	8.6
允许颗粒	mm	6
吸程	m	7.6
扬程	m	88
流量	m <sup>3</sup> /h	30
流体接口		2"BSP(F)
气体接口		3/4"BSP(F)
每脉冲量	l	1.9
重量	kg	62

#### 选型表

系列	形式	接液材质	非接液材质	阀门类型	进液方向	隔膜材质	阀球材质	阀座材质
<b>B50</b>	05	C - 铸铁	C - 铸铁	B - 球 W - 加重球	B - 底部	B - BUNA-N	B - BUNA-N	A - 铝合金
						E - EPDM	E - EPDM	B - BUNA-N
						H - POLYESTER	N - NEOPRENE	E - EPDM
						N - NEOPRENE	S - 不锈钢	N - NEOPRENE
						O - 单面PTFE	T - PTFE	S - 不锈钢
						P - POLYURETHANE	V - VITON	V - VITON
						R - SANTOPRENE		
						T - PTFE		
						V - VITON		









**IBEX**  
CORPORATION

**B** **BLAGDON**  
**PUMP**

## BLAGDON B50

### 2" 二级铝合金气动隔膜泵

#### 优点

- 结构坚固,易于维护
- 可处理高黏度,高比重物料
- 扬程至16.3 bar
- 流量至350 l/min
- 可靠的气动系统
- 动作流畅,减少震动与磨损
- 超高扬程

#### 行业

- 陶瓷
- 化工
- 石化
- 涂料
- 食品
- 饮料
- 废水

#### 用途

- 流程
- 污水
- 杂质
- 增压
- 油泵

#### 性能

- 防爆
- 耐腐

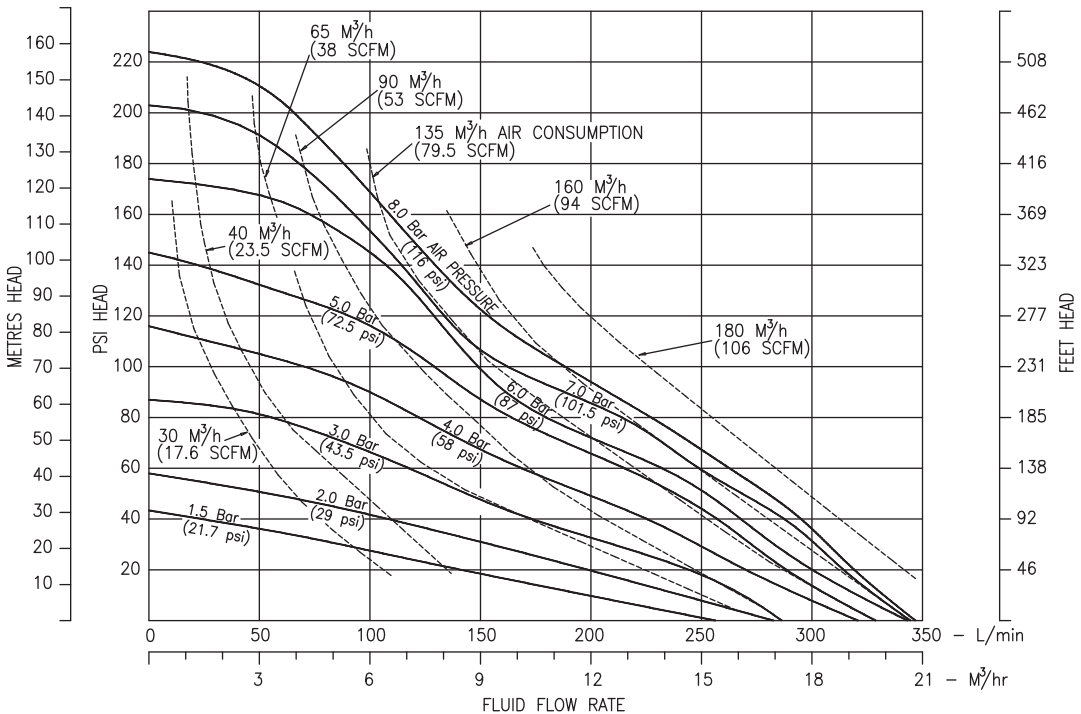
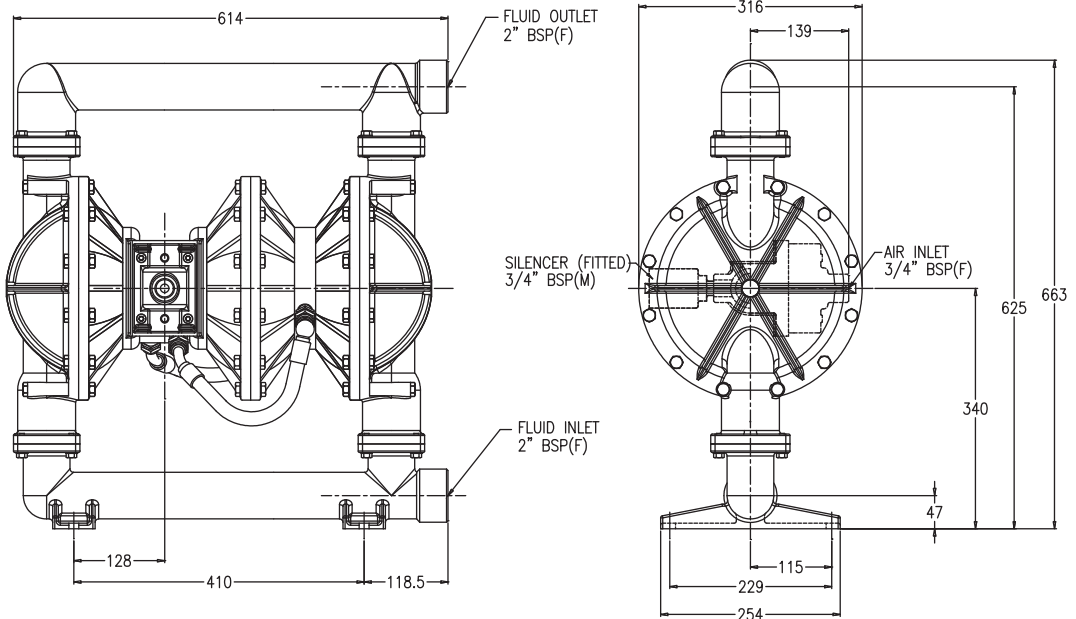
#### 规格

耗气量	m <sup>3</sup> /h	30~180
气压	bar	16
允许颗粒	mm	6
吸程	m	7.6
扬程	m	163
流量	m <sup>3</sup> /h	20
流体接口		2"BSP(F)
气体接口		3/4"BSP(F)
每脉冲量	l	1.9
重量	kg	52

#### 选型表

系列	形式	接液材质	非接液材质	阀门类型	二级标识	隔膜材质	阀球材质	阀座材质
<b>B50</b>	05	A - 铝合金	A - 铝合金	B - 球 W - 加重球	3	B - BUNA-N	B - BUNA-N	A - 铝合金
						E - EPDM	E - EPDM	S - 不锈钢
						H - POLYESTER	N - NEOPRENE	
						N - NEOPRENE	S - 不锈钢	
						O - 单面PTFE	T - PTFE	
						P - POLYURETHANE	V - VITON	
						R - SANTOPRENE		
						T - PTFE		
						V - VITON		







**IBEX**  
CORPORATION

**BLAGDON**  
PUMP

## BLAGDON B50

### 2" 二级不锈钢气动隔膜泵

#### 优点

- 结构坚固,易于维护
- 可处理高黏度,高比重物料
- 扬程至16.3 bar
- 流量至350 l/min
- 可靠的气动系统
- 动作流畅,减少震动与磨损
- 超高扬程

#### 行业

- 陶瓷
- 化工
- 石化
- 涂料
- 食品
- 饮料
- 废水

#### 用途

- 流程
- 污水
- 杂质
- 增压
- 油泵

#### 性能

- 防爆
- 耐腐

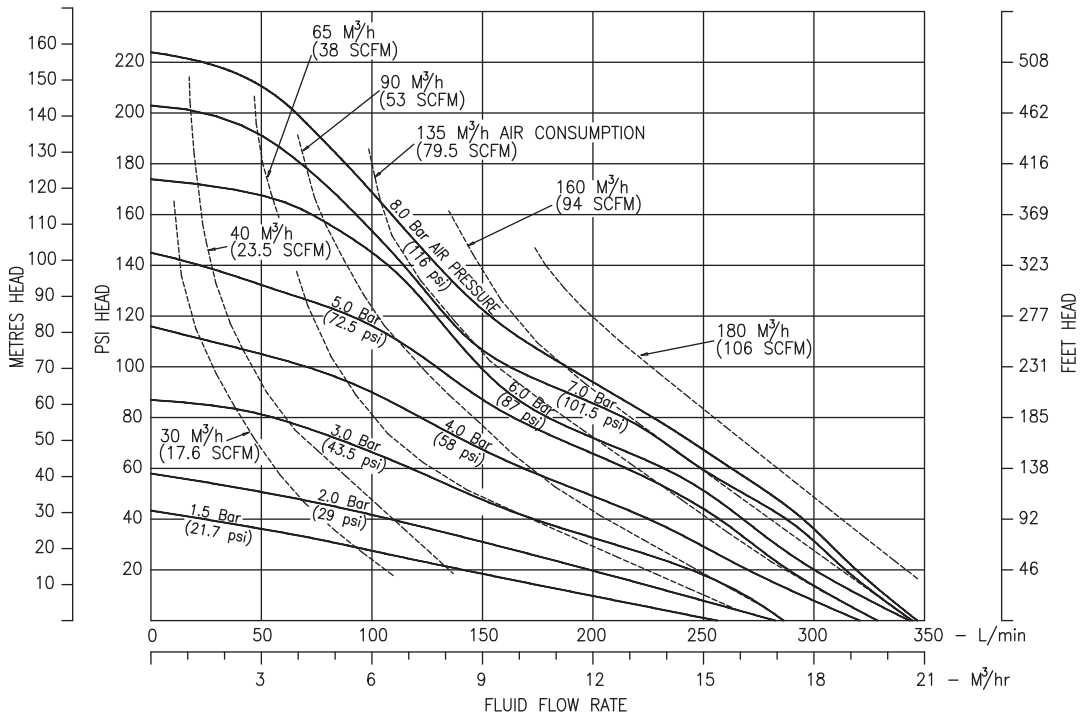
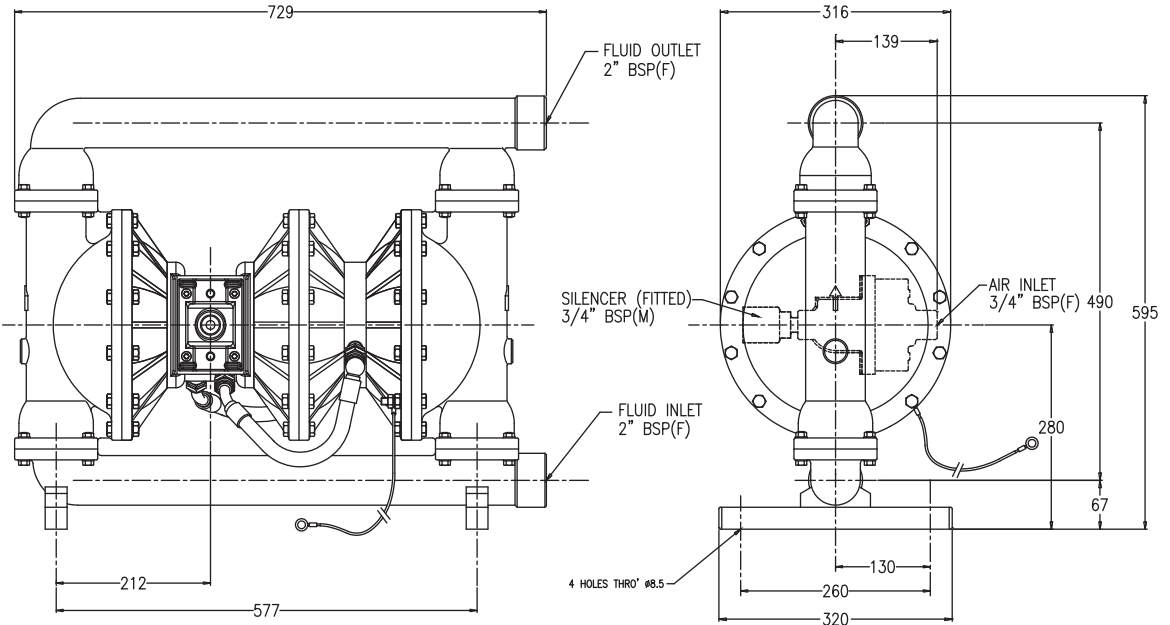
#### 规格

耗气量	m <sup>3</sup> /h	30~180
气压	bar	16
允许颗粒	mm	6
吸程	m	7.6
扬程	m	163
流量	m <sup>3</sup> /h	20
流体接口		2"BSP(F)
气体接口		3/4"BSP(F)
每脉冲量	l	1.9
重量	kg	SA(75),SS(86)

#### 选型表

系列	形式	接液材质	非接液材质	阀门类型	二级标识	隔膜材质	阀球材质	阀座材质
<b>B50</b>	05	S - 不锈钢	A - 铝合金	B - 球	3	B - BUNA-N	B - BUNA-N	A - 铝合金
			S - 不锈钢	W - 加重球		E - EPDM	E - EPDM	B - BUNA-N
						H - POLYESTER	N - NEOPRENE	E - EPDM
						N - NEOPRENE	S - 不锈钢	N - NEOPRENE
						O - 单面PTFE	T - PTFE	S - 不锈钢
						P - POLYURETHANE	V - VITON	T - PTFE
						R - SANTOPRENE		
						T - PTFE		
		V - VITON						







## BLAGDON B50

### 2" 不锈钢FDA气动隔膜泵

#### 优点

- 施工简单,易于维护
- 自吸式
- 扬程至8.8 bar
- 流量至500 l/min
- 可选点解抛光不锈钢材质
- 配有2" 吸气管接头



#### 行业

- 陶瓷
- 化工
- 石化
- 涂料
- 食品
- 饮料
- 废水

#### 用途

- 流程
- 杂质
- 增压

#### 性能

- 防爆
- 耐腐
- 食品级
- 无泄漏

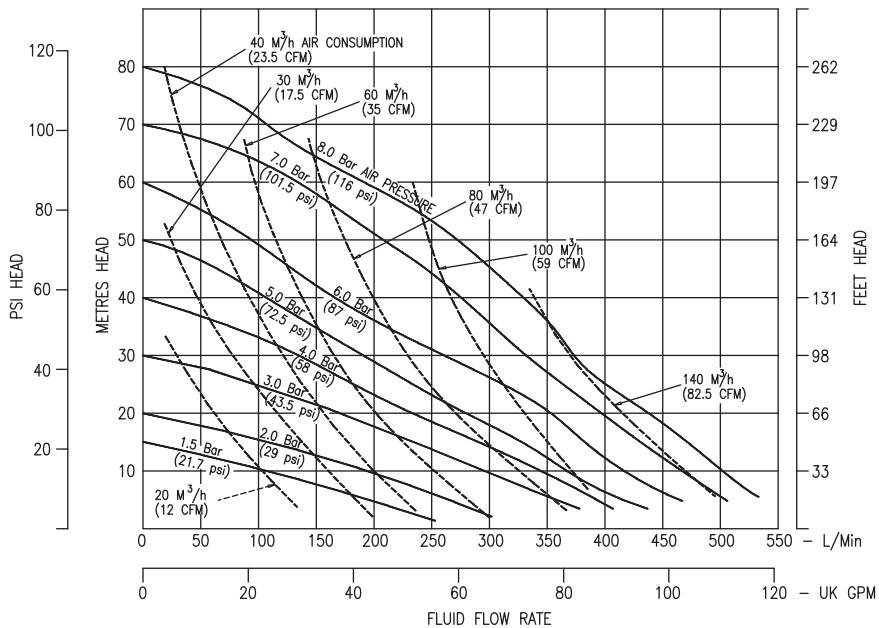
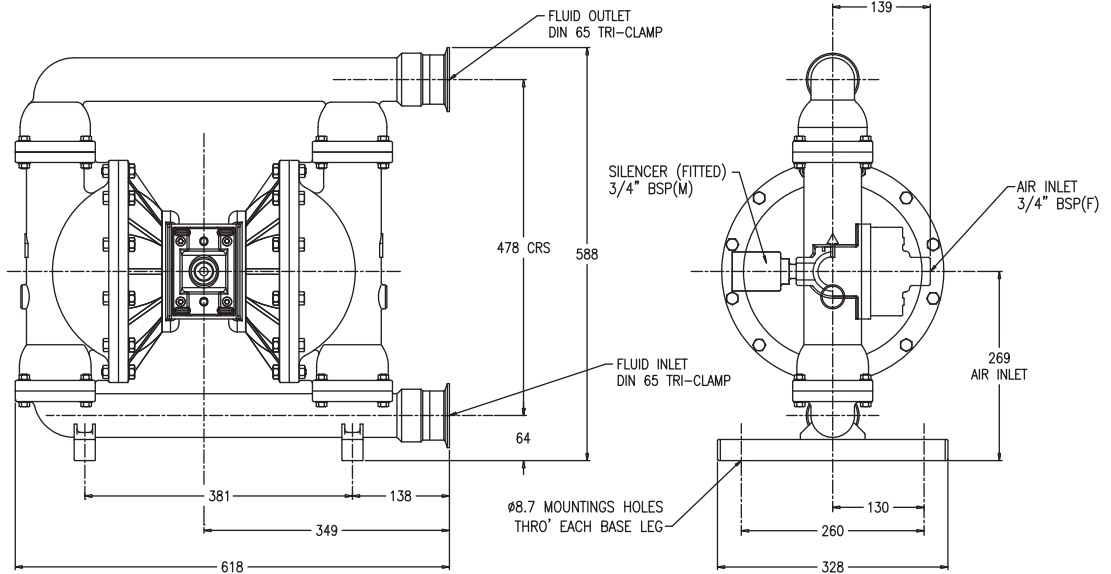
#### 规格

耗气量	m <sup>3</sup> /h	20~140
气压	bar	8.6
允许颗粒	mm	6
吸程	m	7.6
扬程	m	8.8
流量	m <sup>3</sup> /h	30
流体接口	DIN65 TRJ-Clamp	
气体接口	3/4" BSP(F)	
每脉冲量	l	1.9
重量	kg	SA(60),SS(92)

#### 选型表

系列	形式	接液材质	非接液材质	阀门类型	进液方向	隔膜材质	阀球材质	阀座材质	其他
B50	05	S - 316L不锈钢	A - 铝合金	B - 球	B - 底部	E - EPDM	E - EPDM	S - 316不锈钢	P - BSP 接口
			S - 不锈钢			O - 单面PTFE	S - 316不锈钢		
			T - PTFE			T - PTFE	P1 - TRI-CLAMP 电解抛光		







**IBEX**  
CORPORATION

**B** **BLAGDON**  
**PUMP**

## BLAGDON B50

### 2" 卫生级气动隔膜泵

#### 优点

- DIN/RJT与套管连接
- 自吸式
- 扬程至8.6 bar
- 流量至136 l/min
- 食品级软性材料(EPDM/PTFE)
- 可处理高黏度物料
- 316L不锈钢

#### 行业

- 陶瓷
- 化工
- 石化
- 涂料
- 食品
- 饮料
- 废水

#### 用途

- 流程
- 杂质
- 增压

#### 性能

- 防爆
- 耐腐
- 卫生级
- 无泄漏

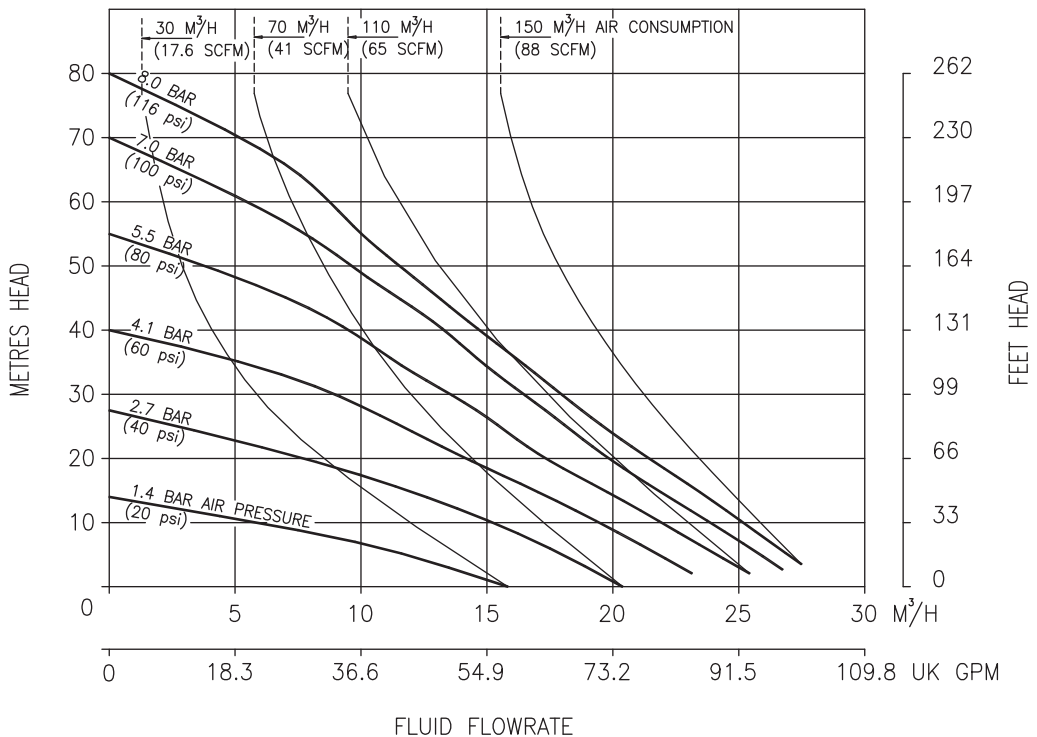
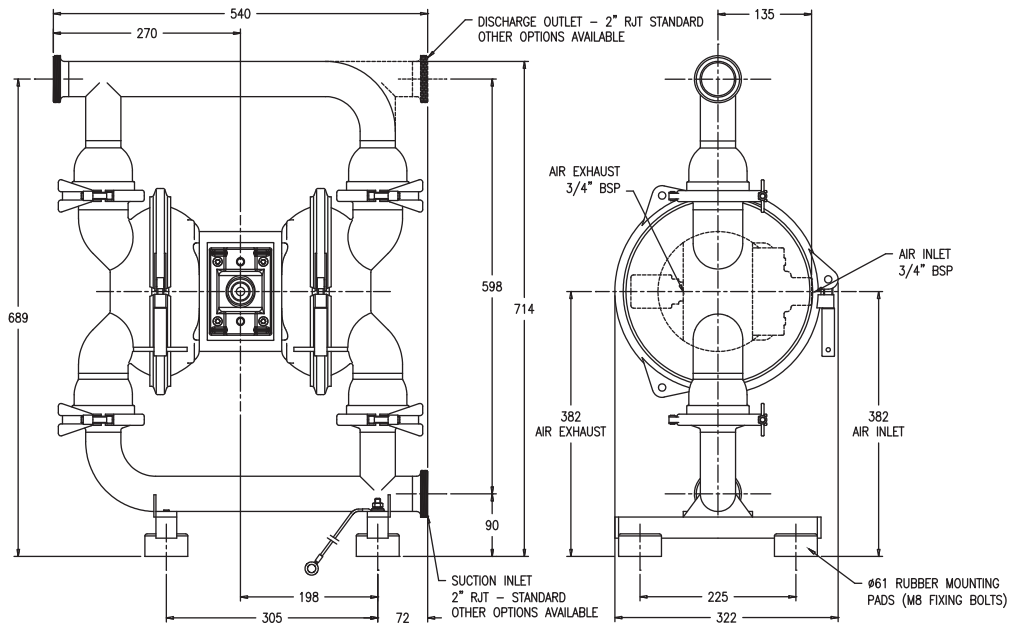
#### 规格

耗气量	m <sup>3</sup> /h	30~150
气压	bar	8.6
允许颗粒	mm	10
吸程	m	7.6
扬程	m	88
流量	m <sup>3</sup> /h	29
流体接口		2"RTJ M
气体接口		3/4" BSP(F)
每脉冲量	l	1.9
重量	kg	SA(42),SS(64)

#### 选型表

系列	形式	接液材质	非接液材质	阀门类型	进液方向	隔膜材质	球阀材质	阀座材质
<b>B50</b>	05	Z - 316L不锈钢 抛光	F - 镀镍铝	B - 球	B - 底部	E - EPDM食品级	E - EPDM 食品级	E - EPDM 食品级
			S - 316L不锈钢				S - 316不锈钢	T - PTFE
			T - PTFE					









**IBEX**  
CORPORATION

**B** **BLAGDON**  
**PUMP**

## BLAGDON B50

### 2" PVDF气动隔膜泵

#### 优点

- 施工简单,便于维护
- 自吸式
- 扬程至8.8 bar
- 流量至530 l/min
- 法兰或螺纹接口
- 可靠的气动系统
- 坚固耐用的设计

#### 行业

- 陶瓷
- 化工
- 石化
- 涂料
- 食品
- 饮料
- 废水

#### 用途

- 流程
- 污水
- 杂质
- 增压
- 油泵

#### 性能

- 防爆
- 耐腐

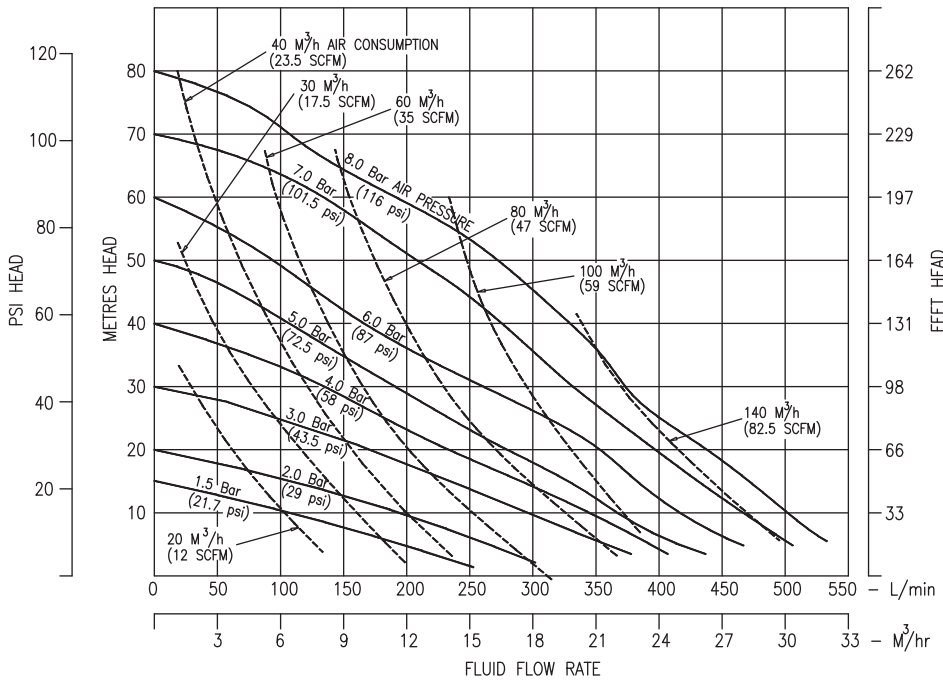
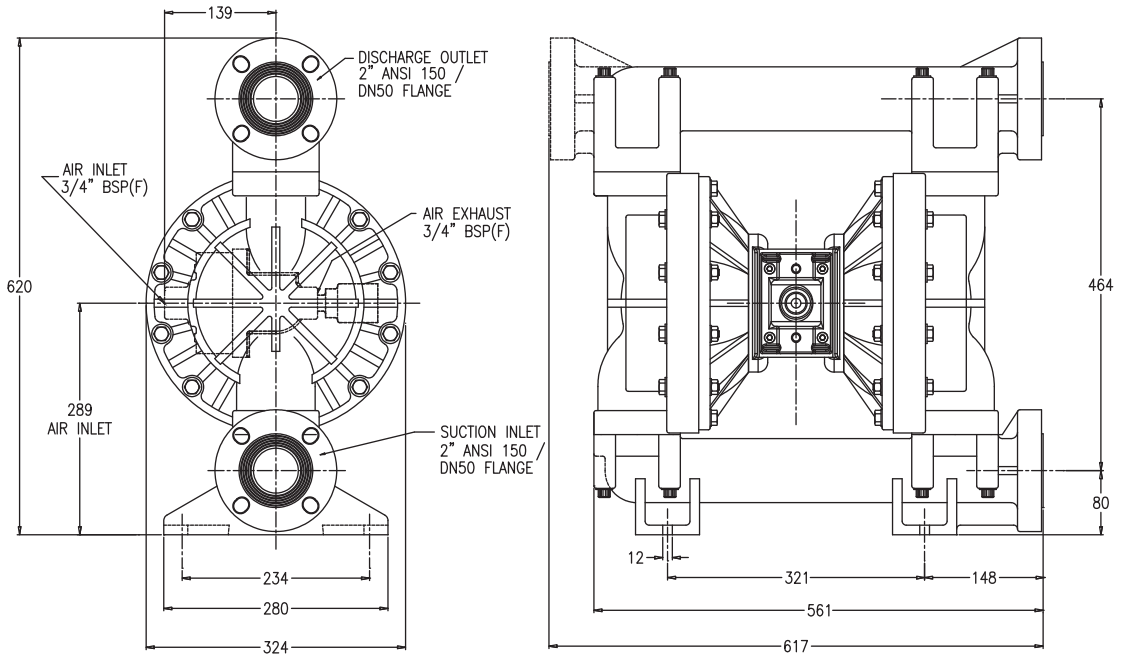
#### 规格

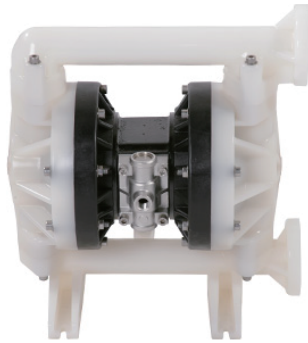
耗气量	m <sup>3</sup> /h	20~140
气压	bar	8.6
允许颗粒	mm	6
吸程	m	7.6
扬程	m	88
流量	m <sup>3</sup> /h	30
流体接口	2"ANSI 150/DN50(F)	
气体接口	3/4"BSP(F)	
每脉冲量	l	1.9
重量	kg	KT(48),KW(80)

#### 选型表

系列	形式	接液材质	非接液材质	阀门类型	进液方向	隔膜材质	球阀材质	阀座材质	连接
<b>B50</b>	05	K - Kynar(PVDF)	T - 铝树脂涂层	B - 球	B - 底部	B - BUNA-N	B - BUNA-N	B - BUNA-N	T - 螺纹歧管
			W - 不锈钢树脂涂层	W - 加重球		E - EPDM	E - EPDM	E - EPDM	
						H - POLYESTER	N - NEOPRENE	N - NEOPRENE	
				N - NEOPRENE		S - 不锈钢	P - Polypropylene		
				O - 单面PTFE		T - PTFE	T - PTFE		
				P - Polyurethane		V - VITON	V - VITON		
				R - SANTOPRENE					
			T - PTFE						
V - VITON									







## BLAGDON B50

### 2" PP气动隔膜泵

#### 优点

- 施工简单,便于维护
- 自吸式
- 扬程至8.8 bar
- 流量至530 l/min
- 法兰或螺纹接口
- 可靠的气动系统
- 坚固耐用的设计

#### 行业

- 陶瓷
- 化工
- 石化
- 涂料
- 食品
- 饮料
- 废水

#### 用途

- 流程
- 污水
- 杂质
- 增压
- 油泵

#### 性能

- 防爆
- 耐腐

#### 规格

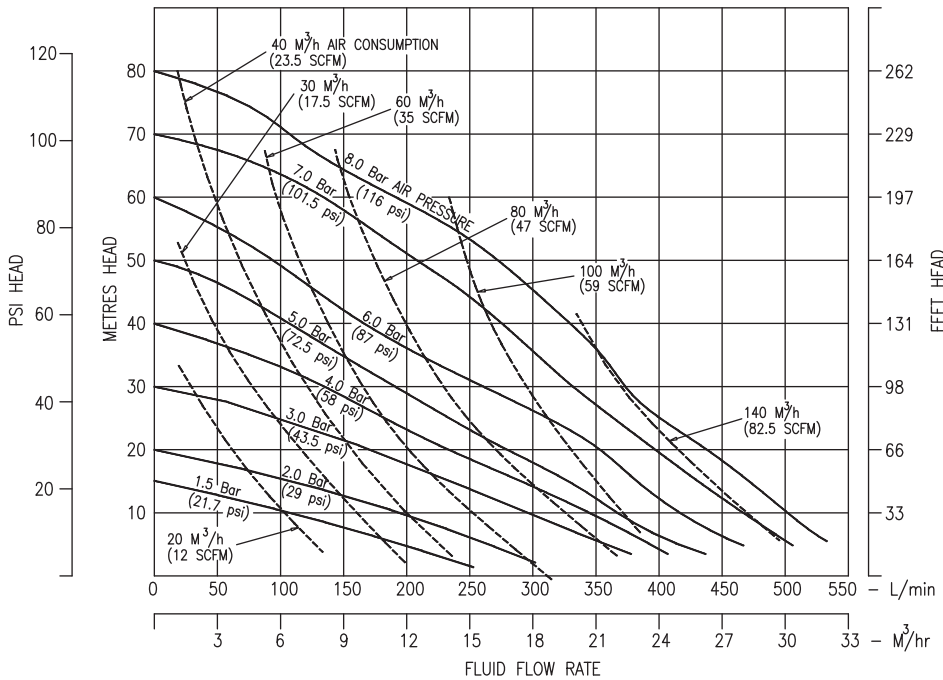
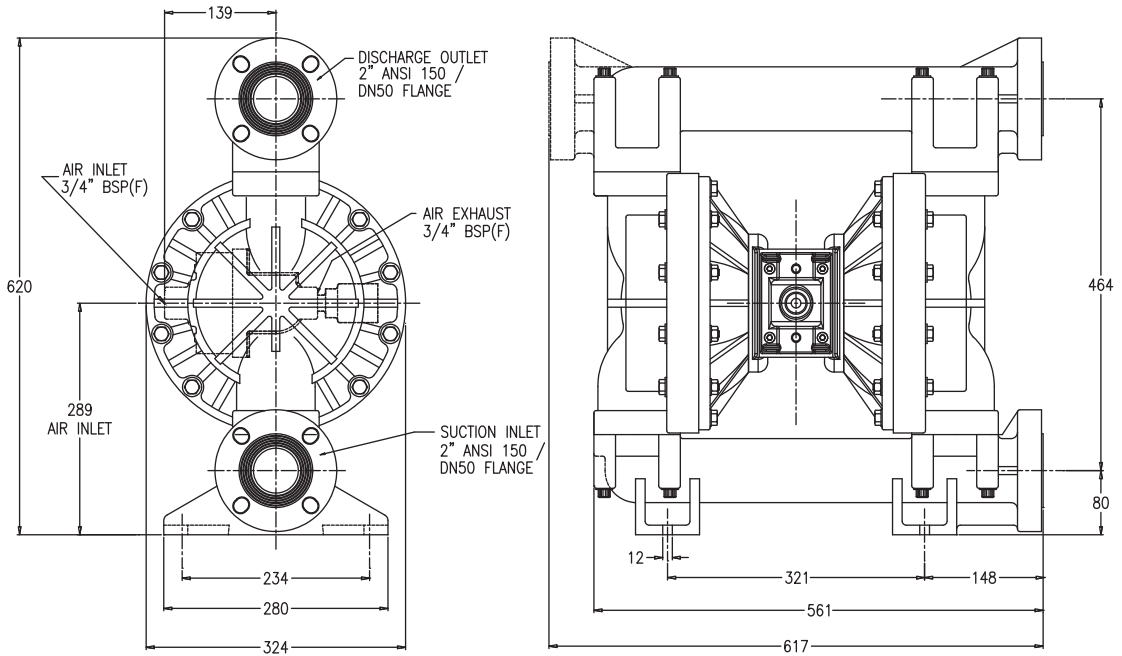
耗气量	m <sup>3</sup> /h	20~140
气压	bar	8.6
允许颗粒	mm	6
吸程	m	7.6
扬程	m	88
流量	m <sup>3</sup> /h	30
流体接口	2"ANSI 150/DN50(F)	
气体接口	3/4"BSP(F)	
每脉冲量	l	1.9
重量	kg	PT(38),PW(70)

#### 选型表

**B50 . 05 . P . T . B . B . T . T . P . T**

系列	形式	接液材质	非接液材质	阀门类型	进液方向	隔膜材质	球阀材质	阀座材质	连接			
B50	05	P - Polypropylene	T - 铝树脂涂层	B - 球	B - 底部	B - BUNA-N	B - BUNA-N	B - BUNA-N	T - 螺纹歧管			
			W - 不锈钢树脂涂层	W - 加重球		E - EPDM	E - EPDM	E - EPDM				
						H - POLYESTER	N - NEOPRENE	N - NEOPRENE				
										N - NEOPRENE	S - 不锈钢	P - Polypropylene
										O - 单面PTFE	T - PTFE	T - PTFE
										P - Polyurethane	V - VITON	V - VITON
										R - SANTOPRENE		
			T - PTFE									
V - VITON												







**IBEX**  
CORPORATION

**B** **BLAGDON**  
**PUMP**

## BLAGDON B50

### 2" 不锈钢气动隔膜泵

#### 优点

- 结构坚固,易于维护
- 大流量
- 扬程至8.6 bar
- 流量至500 l/min
- 可靠的气动系统
- 螺栓固定

#### 行业

- 陶瓷
- 化工
- 石化
- 涂料
- 食品
- 饮料
- 废水

#### 用途

- 流程
- 污水
- 杂质
- 增压
- 油泵

#### 性能

- 防爆
- 耐腐

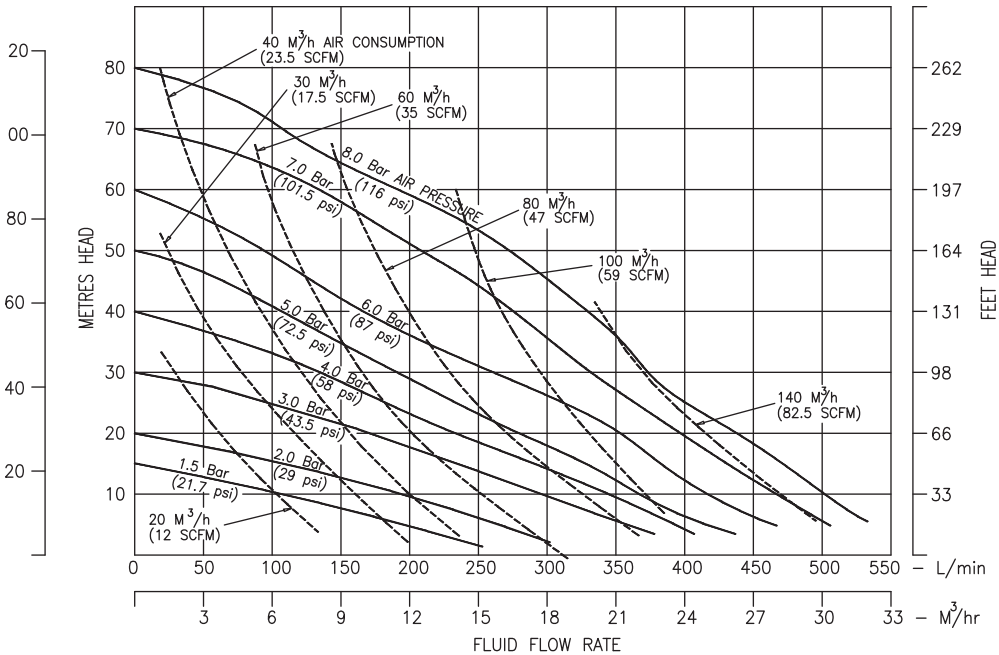
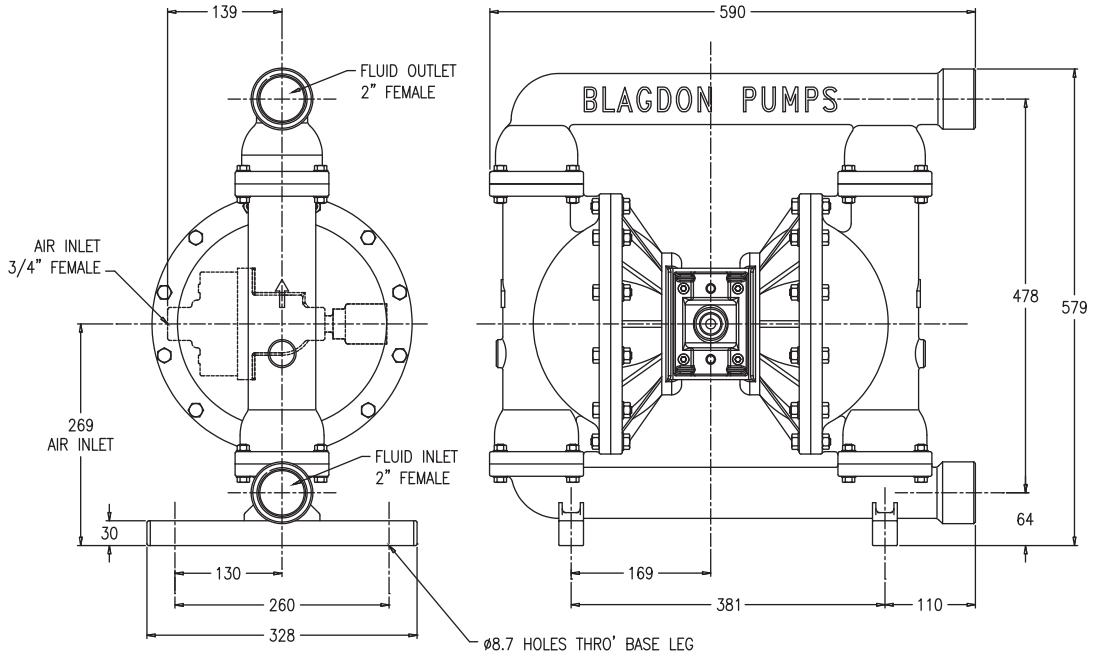
#### 规格

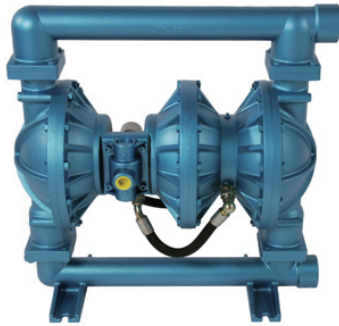
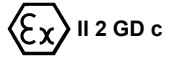
耗气量	m <sup>3</sup> /h	20~140
气压	bar	8.6
允许颗粒	mm	6
吸程	m	7.6
扬程	m	88
流量	m <sup>3</sup> /h	30
流体接口		2"BSP(F)
气体接口		3/4"BSP(F)
每脉冲量	l	1.9
重量	kg	SA(60),SC(78),SS(92)

#### 选型表

系列	形式	接液材质	非接液材质	阀门类型	进液方向	隔膜材质	阀球材质	阀座材质	润滑
<b>B50</b>	05	S - 316L不锈钢	A - 铝合金	B - 球	B - 底部	B - BUNA-N	B - BUNA-N	B - BUNA-N	LF - 免润滑
			C - 铸铁	W - 加重球		E - EPDM	E - EPDM	E - EPDM	
			S - 316L不锈钢	H - POLYESTER		N - NEOPRENE	N - NEOPRENE	N - NEOPRENE	
			O - 单面PTFE	N - NEOPRENE		S - 不锈钢	S - 不锈钢	S - 不锈钢	
			P - POLYURETHANE	T - PTFE		T - PTFE	T - PTFE	T - PTFE	
			R - SANTOPRENE	V - VITON		V - VITON	V - VITON	V - VITON	
			T - PTFE						
			V - VITON						







## BLAGDON X50

防爆等级 ATEX CAT.2

### 2" 二级铝合金气动隔膜泵

#### 优点

- 结构坚固,易于维护
- 可处理高黏度,高比重物料
- 扬程至16.3 bar
- 流量至350 l/min
- 可靠的气动系统
- 动作流畅,减少震动与磨损
- 超高扬程



**IBEX**  
CORPORATION

**B** **BLAGDON**  
**PUMP**

#### 行业

- 陶瓷
- 化工
- 石化
- 涂料
- 食品
- 饮料
- 废水

#### 用途

- 流程
- 污水
- 杂质
- 增压
- 油泵

#### 性能

- 防爆
- 耐腐

#### 规格

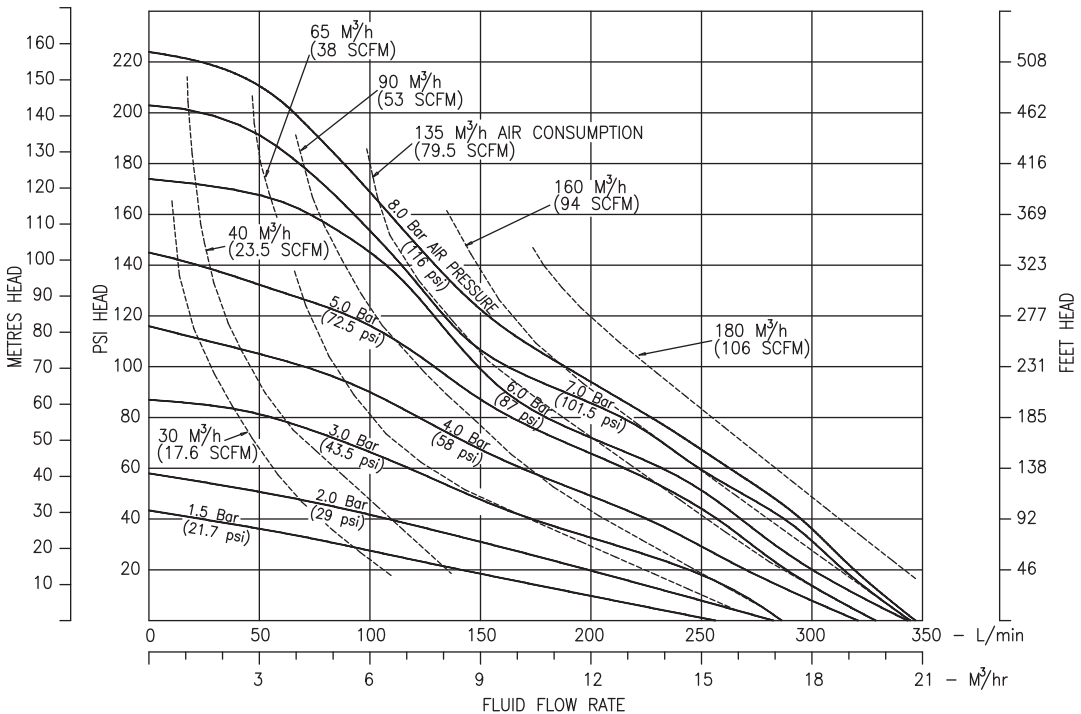
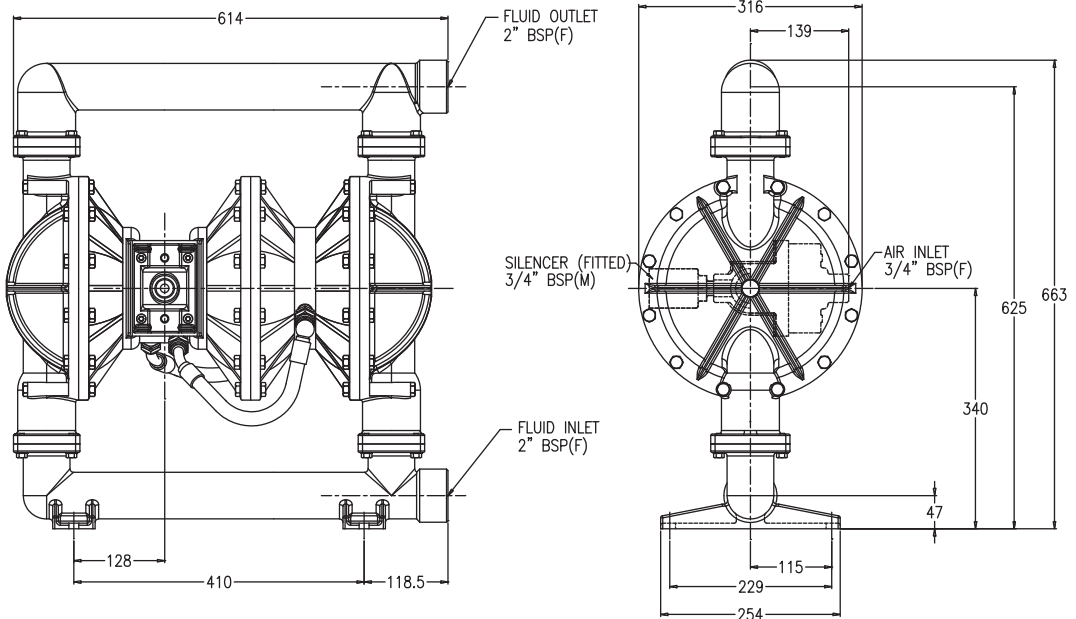
耗气量	m <sup>3</sup> /h	30~180
气压	bar	16
允许颗粒	mm	6
吸程	m	7.6
扬程	m	163
流量	m <sup>3</sup> /h	20
流体接口		2"BSP(F)
气体接口		3/4"BSP(F)
每脉冲量	l	1.9
重量	kg	52

#### 选型表

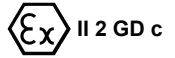
**X50 . 05 . A . A . W 3 . N . N . S**

系列	形式	接液材质	非接液材质	阀门类型	二级标识	隔膜材质	阀球材质	阀座材质
<b>X50</b>	05	A - 铝合金	A - 铝合金	B - 球 W - 加重球	3	B - BUNA-N	B - BUNA-N	A - 铝合金 S - 316不锈钢
						E - EPDM	E - EPDM	
						H - POLYESTER	N - NEOPRENE	
						N - NEOPRENE	S - 316不锈钢	
						O - 单面PTFE	T - PTFE	
						P - POLYURETHANE	V - VITON	
						R - SANTOPRENE		
						T - PTFE		
V - VITON								









## BLAGDON X50

防爆等级 ATEX CAT.2

### 2" 二级不锈钢气动隔膜泵

#### 优点

- 结构坚固,易于维护
- 可处理高黏度,高比重物料
- 扬程至16.3 bar
- 流量至350 l/min
- 可靠的气动系统
- 动作流畅,减少震动与磨损
- 超高扬程



**IBEX**  
CORPORATION

**BLAGDON**  
PUMP

#### 行业

- 陶瓷
- 化工
- 石化
- 涂料
- 食品
- 饮料
- 废水

#### 用途

- 流程
- 污水
- 杂质
- 增压
- 油泵

#### 性能

- 防爆
- 耐腐

#### 规格

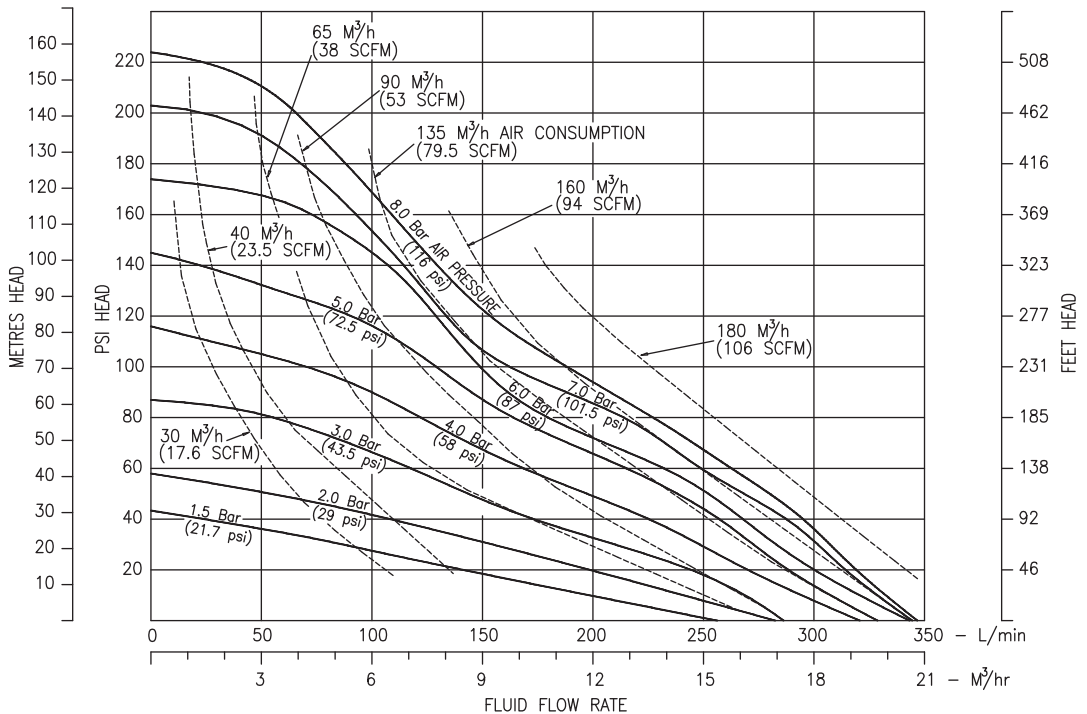
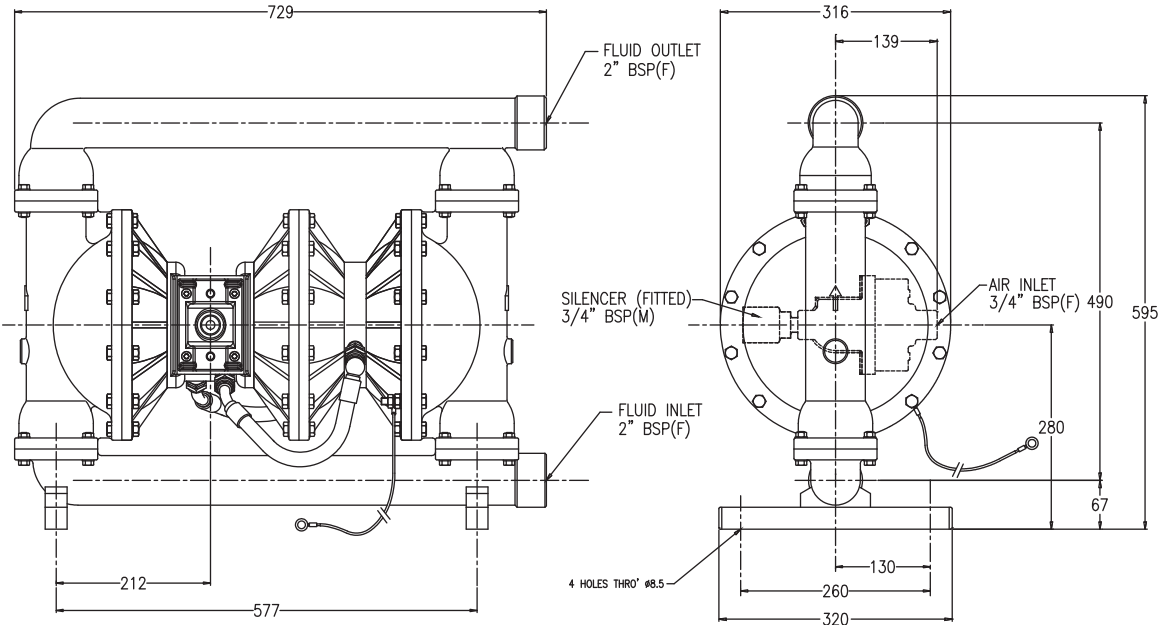
耗气量	m <sup>3</sup> /h	30~180
气压	bar	16
允许颗粒	mm	6
吸程	m	7.6
扬程	m	163
流量	m <sup>3</sup> /h	20
流体接口		2"BSP(F)
气体接口		3/4"BSP(F)
每脉冲量	l	1.9
重量	kg	SA(75),SS(86)

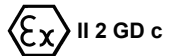
#### 选型表

**X50 . 05 . S A W 3 N N S**

系列	形式	接液材质	非接液材质	阀门类型	二级标识	隔膜材质	阀球材质	阀座材质
<b>X50</b>	05	S - 不锈钢	A - 铝合金	B - 球	3	B - BUNA-N	B - BUNA-N	A - 铝合金
			S - 不锈钢	W - 加重球		E - EPDM	E - EPDM	B - BUNA-N
						H - POLYESTER	N - NEOPRENE	E - EPDM
			N - NEOPRENE	S - 不锈钢		N - NEOPRENE		
			O - 单面PTFE	T - PTFE		S - 不锈钢		
			P - POLYURETHANE	V - VITON		T - PTFE		
			R - SANTOPRENE			T - PTFE		
			T - PTFE			T - PTFE		
V - VITON								







## BLAGDON X50

防爆等级 ATEX CAT.2

### 2" FDA气动隔膜泵

#### 优点

- 施工简单,易于维护
- 自吸式
- 扬程至8.8 bar
- 流量至500 l/min
- 可选点解抛光不锈钢材质
- 配有2" 吸气管接头



#### 行业

- 陶瓷
- 化工
- 石化
- 涂料
- 食品
- 饮料
- 废水

#### 用途

- 流程
- 杂质
- 增压

#### 性能

- 防爆
- 耐腐
- 食品级
- 无泄漏

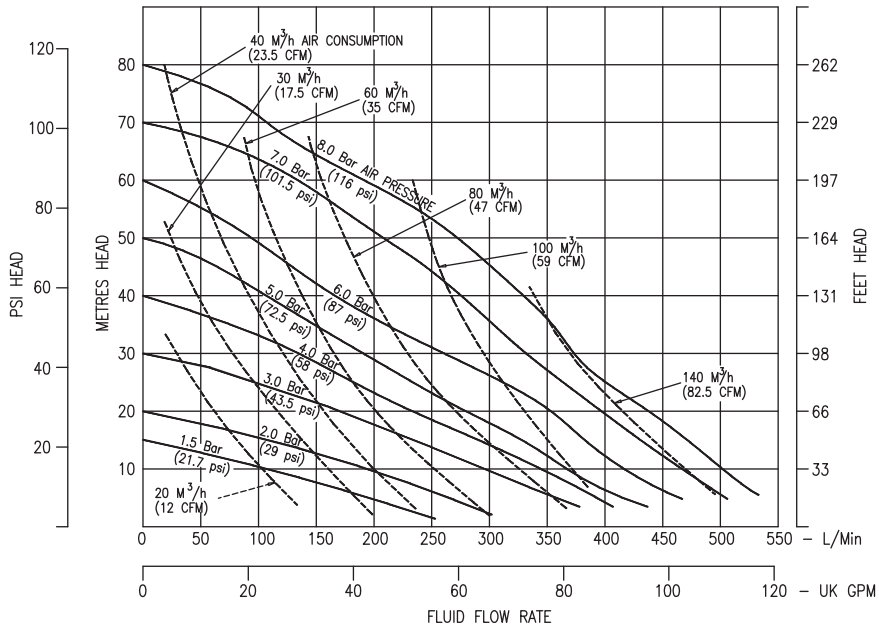
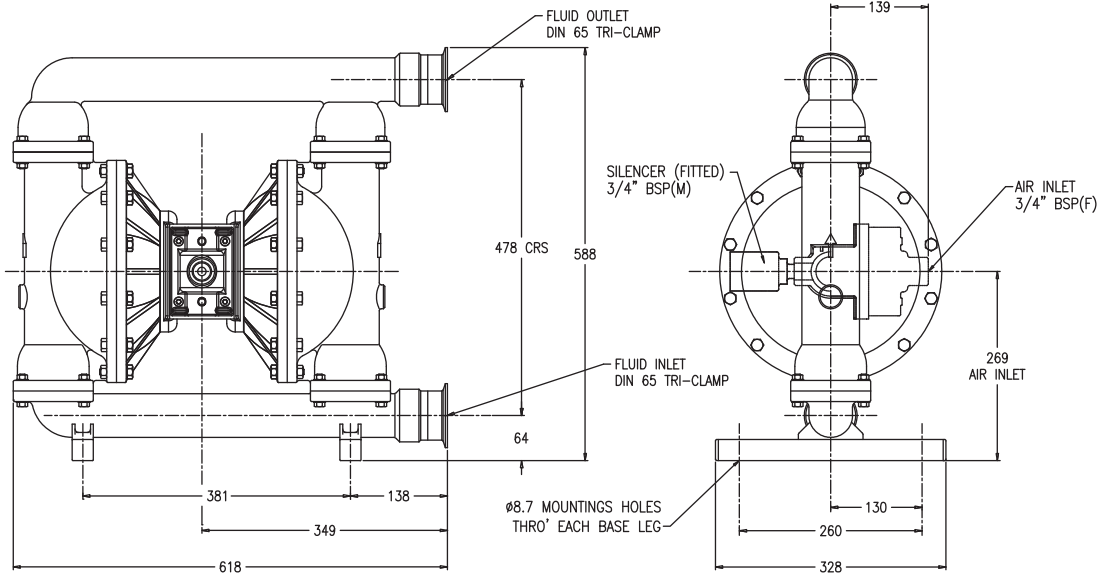
#### 规格

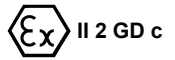
耗气量	m <sup>3</sup> /h	20~140
气压	bar	8.6
允许颗粒	mm	6
吸程	m	7.6
扬程	m	88
流量	m <sup>3</sup> /h	30
流体接口	DIN65 TRJ-Clamp	
气体接口	3/4" BSP(F)	
每脉冲量	l	1.9
重量	kg	SA(60),SS(92)

#### 选型表

系列	形式	接液材质	非接液材质	阀门类型	进液方向	隔膜材质	球阀材质	阀座材质	其他
X50	05	S - 316L不锈钢	A - 铝合金	B - 球	B - 底部	E - EPDM	E - EPDM	S - 316不锈钢	P - BSP 接口
			S - 不锈钢			O - 单面PTFE	S - 316不锈钢		
			T - PTFE			T - PTFE			







# BLAGDON X50

防爆等级 ATEX CAT.2

## 2" PP气动隔膜泵

### 优点

- 施工简单,便于维护
- 自吸式
- 扬程至8.8 bar
- 流量至530 l/min
- 法兰或螺纹接口
- 可靠的气动系统
- 坚固耐用的设计



### 行业

- 陶瓷
- 化工
- 石化
- 涂料
- 食品
- 饮料
- 废水

### 用途

- 流程
- 污水
- 杂质
- 增压
- 油泵

### 性能

- 防爆
- 耐腐

### 规格

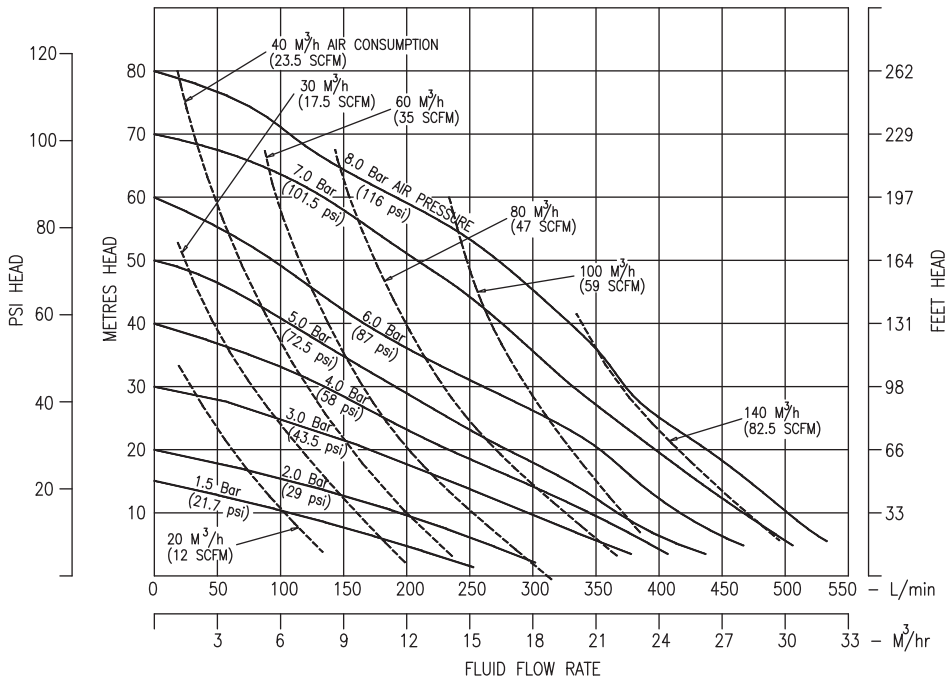
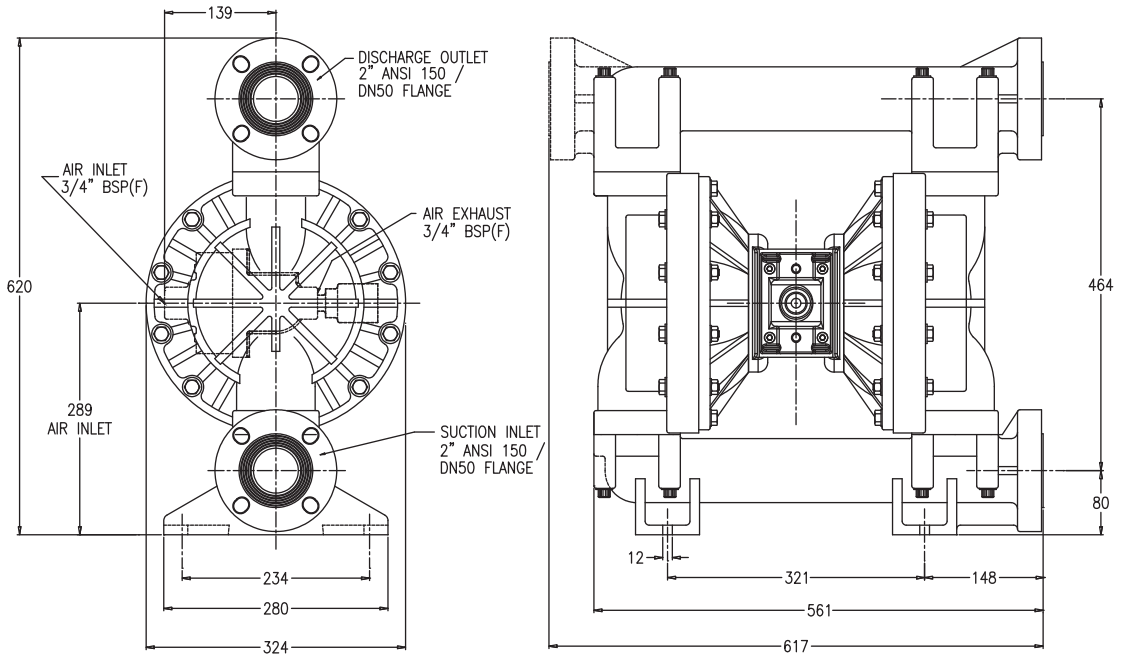
耗气量	m <sup>3</sup> /h	20~140
气压	bar	8.6
允许颗粒	mm	6
吸程	m	7.6
扬程	m	8.8
流量	m <sup>3</sup> /h	30
流体接口	2"ANSI 150/DN50 (F)	
气体接口	¾" BSP(F)	
每脉冲量	l	1.9
重量	kg	GT(38),GW(70)

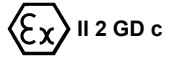
### 选型表

X50 . 05 . G T . B B . T T P - T

系列	形式	接液材质	非接液材质	阀门类型	进液方向	隔膜材质	球阀材质	阀座材质	连接			
X50	05	G - 导电Poly	T - 铝树脂涂层	B - 球	B - 底部	B - BUNA-N	B - BUNA-N	B - BUNA-N	T - 螺纹歧管			
			W - 不锈钢树脂涂层	W - 加重球		E - EPDM	E - EPDM	E - EPDM				
						H - POLYESTER	N - NEOPRENE	N - NEOPRENE				
										N - NEOPRENE	S - 316不锈钢	P - Polypropylene
										O - 单面PTFE	T - PTFE	T - PTFE
										P - Polyurethane	V - VITON	V - VITON
										R - SANTORPRENE		
			T - PTFE									
V - VITON												







## BLAGDON X50

防爆等级 ATEX CAT.2

2" 卫生级气动隔膜泵

### 优点

- DIN/RJT与套管连接
- 自吸式
- 扬程至8.6 bar
- 流量至136 l/min
- 食品级软性材料(EPDM/PTFE)
- 可处理高黏度物料
- 316L不锈钢



**IBEX**  
CORPORATION

**B** **BLAGDON**  
**PUMP**

### 行业

- 陶瓷
- 化工
- 石化
- 涂料
- 食品
- 饮料
- 废水

### 用途

- 流程
- 杂质
- 增压

### 性能

- 防爆
- 耐腐
- 卫生级
- 无泄漏

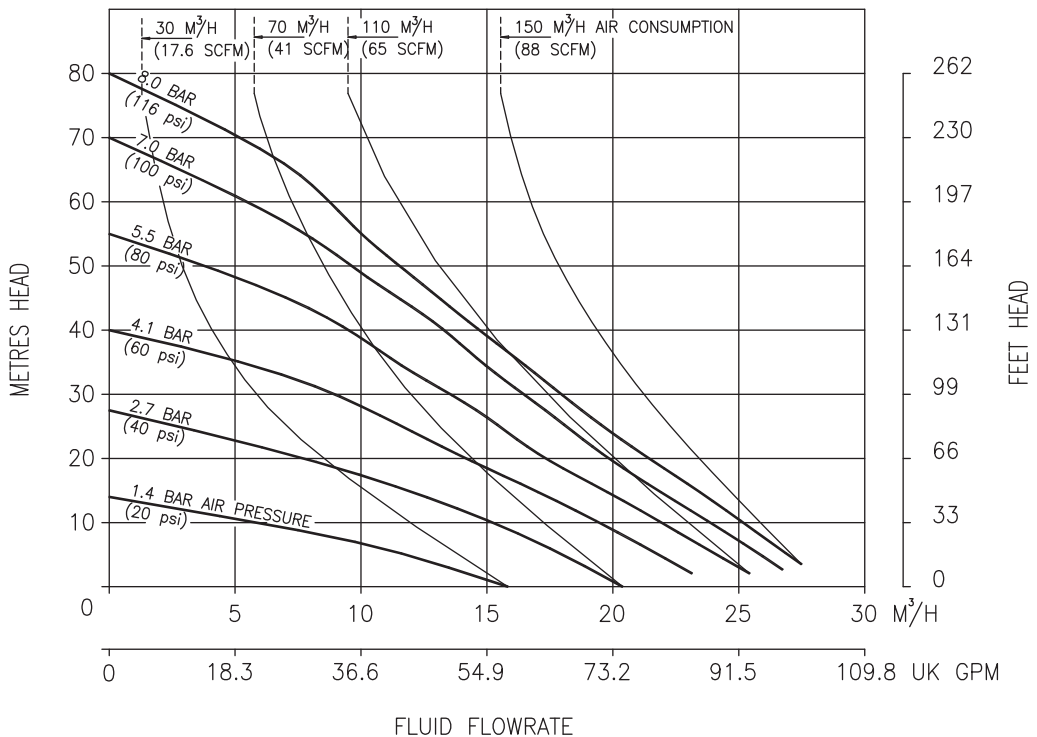
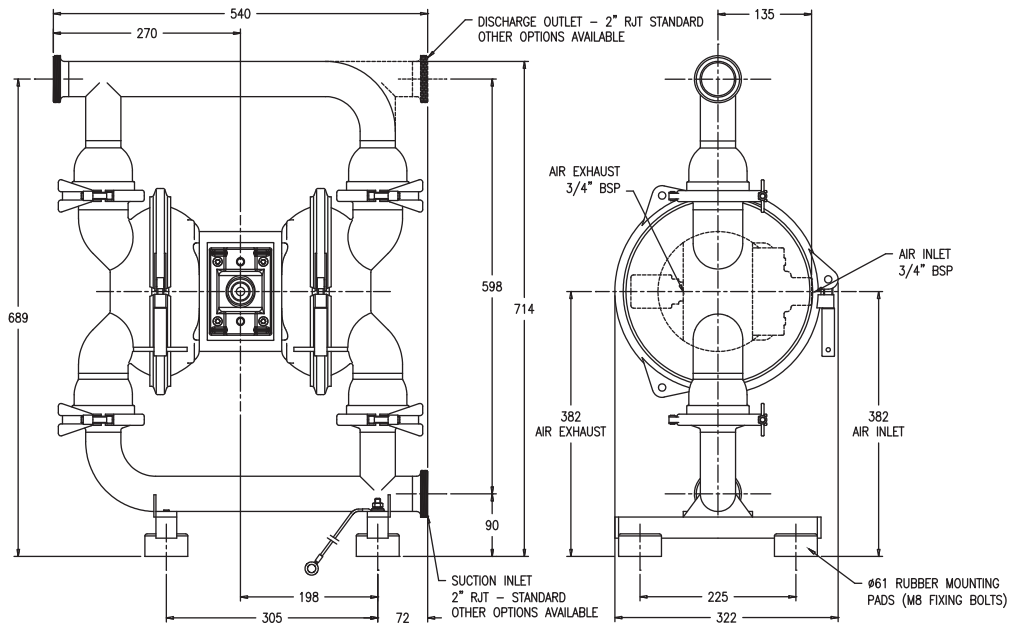
### 规格

耗气量	m <sup>3</sup> /h	30~150
气压	bar	8.6
允许颗粒	mm	10
吸程	m	7.6
扬程	m	88
流量	m <sup>3</sup> /h	29
流体接口		2"RTJ M
气体接口		3/4"BSP(F)
每脉冲量	l	1.9
重量	kg	ZF(42),ZS(64)

### 选型表

系列	形式	接液材质	非接液材质	阀门类型	进液方向	隔膜材质	球阀材质	阀座材质
<b>X50</b>	05	Z - 316L不锈钢 抛光	F - 镀镍铝	B - 球	B - 底部	E - EPDM食品级	E - EPDM 食品级	E - EPDM 食品级
			S - 316L不锈钢				S - 316不锈钢	T - PTFE
							T - PTFE	









## 隔膜材料介绍

		最低温	最高温	适宜温度
<b>B-</b>	<b>Buna-N(丁腈橡胶):</b> 是一种合成橡胶,为丙烯腈与丁二烯的共聚物;具有优良的耐油性能,不应该用于具有极高性的溶剂,如丙酮和甲乙酮,臭氧,氯代烃,硝基烃等.	-28°C	80°C	10~60°C
<b>E-</b>	<b>EPDM(三元乙丙橡胶):</b> 很好的耐水和耐化学性;不应该用于具有油和溶剂,但可用于酮和醇.	-24°C	100°C	10~100°C
<b>H-</b>	<b>Polyester(聚酯纤维):</b> 又称涤纶是合成纤维中的一个重要品种,有强度高,弹性好,耐热性好,表面光滑,耐磨性好,耐腐蚀的特点;能耐漂白剂、氧化剂、烃类、酮类、石油产品及无机酸,但热碱可使其分解.	-18°C	180°C	24~100°C
<b>N-</b>	<b>Neoprene(氯丁橡胶):</b> 又称氯丁二烯橡胶,新平橡胶,是氯丁二烯为主要原料进行 $\alpha$ -聚合生成的弹性体;抗植物油,一般不会受到温和的化学物质,脂肪,油脂和许多油和溶剂,一般强度的强氧化性酸,酮,酯,硝基碳氢化合物和氯代芳烃.	-20°C	100°C	10~60°C
<b>P-</b>	<b>Polypropylene(聚丙烯):</b> 是由丙烯聚合而制得的一种热塑性树脂,重复单元为的聚合物,强度高,重量轻,耐腐蚀聚烯烃轻易受大多数化学品.	-40°C	70°C	10~60°C
<b>R-</b>	<b>Santoprene(山都平,TPVs):</b> 是一种高性能弹性体,它将硫化橡胶的最佳特点,如弹性,低压缩形变,热塑性材料的易加工性结合起来使机械弯曲寿命超高,且有优良的耐磨性.	-23°C	100°C	10~100°C
<b>T-</b>	<b>PTFE(聚四氟乙烯):</b> 使用了氟取代聚乙烯中所有氢原子的人工合成高分子材料.化学惰性,几乎不透水,极少数的化学物质与已知的与PTFE发生化学反应;熔融的碱金属,液态或气态氟和一些氟化学品,如三氟化氯或二氟氧化物容易在升高的温度下释放游离氟.	0°C	180°C	10~100°C
<b>V-</b>	<b>Viton(氟橡胶):</b> 是含有氟原子的合成橡胶;良好的抗油和溶剂,尤其是所有的脂族,芳族,卤化烃类,酸类,动物油,植物油;具有耐高温,耐油及耐多种化学药品侵蚀的特性.	-18°C	180°C	24~100°C

