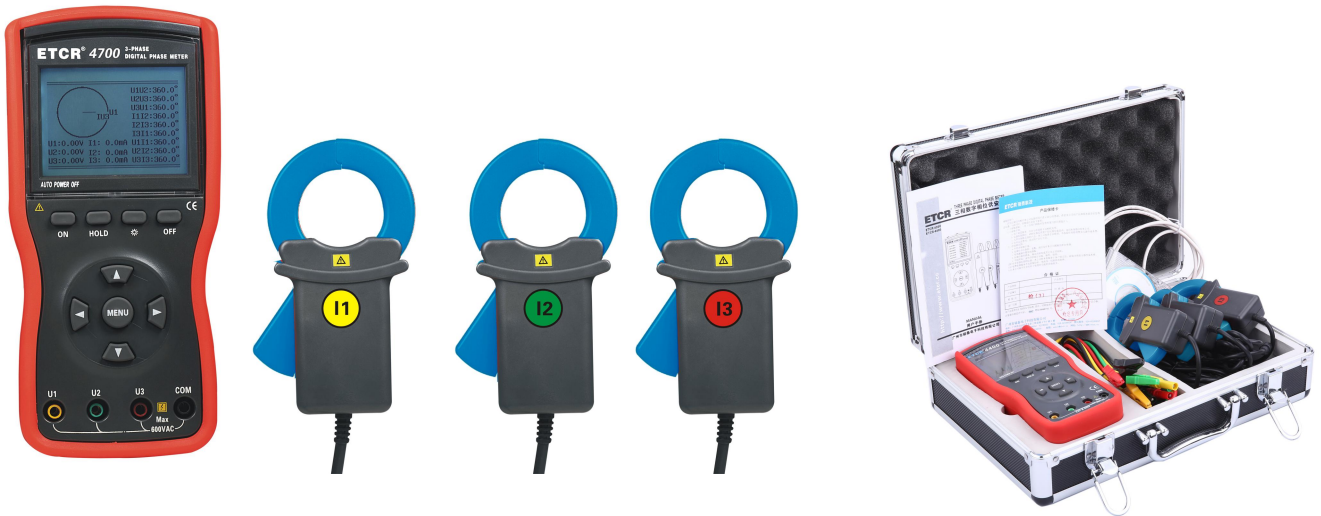


ETCR4700 大口径三相数字相位伏安表



产品功能

在被测回路不开路的情况下，同时测量三相交流电压、电流、电压间相位、电流间相位、电压电流间相位、频率、相序、有功功率、无功功率、视在功率、功率因数、电流矢量和。

产品特点

1. 智能化设计，减少了操作的繁琐性，降低了误操作的可能性，具有高精度、高稳定、低功耗、使用方便等优点。
2. 仪表采用大口径电流钳适用粗大导线及大电流场合的测试，最大电流至600A。
3. 采用电压互感器和电流钳方式输入，机内无高压，3路输入间完全隔离，安全可靠。
4. 配有USB接口，可存储500组数据，通过系统软件上传所存数据到电脑，便于读取、保存、报表、打印历史数据等。

技术规格

产品型号	ETCR4700 三相数字相位伏安表		
量程、分辨率、误差 (基准条件下)	电压量程: AC 0.00V~600V	分辨率: AC 0.01V	基本误差: ±(0.5%量程)
	电流量程: AC 0mA~600A	分辨率: AC 1mA	基本误差: ±(0.5%量程)
	相位量程: 0.0°~360.0°	分辨率: 0.1°	基本误差: ±1°
	频率量程: 45.00Hz~65.00Hz	分辨率: 0.01Hz	基本误差: ±(1.0%量程)
	有功功率量程: 0.0W~240kW	分辨率: 0.1W	基本误差: ±(1.0%量程)
	无功功率量程: 0.0var~240kvar	分辨率: 0.1var	基本误差: ±(1.0%量程)
	视在功率量程: 0.0VA~240kVA	分辨率: 0.1VA	基本误差: ±(1.0%量程)
	功率因数量程: -1~+1	分辨率: 0.001	基本误差: ±0.03
电流矢量和量程: 0A~1800A	分辨率: 0.1A		
电 源	DC9V 碱性干电池(LR6 1.5V AA×6)		
钳口尺寸	35mm×40mm		
仪表质量	1360g(带电池)		
仪表尺寸	长宽厚: 196mm×92mm×54mm		
检测速率	约2秒/次		
数据存储	500组		
数据保持	测试中按 HOLD 键保持数据,“HD”符号显示		
相 序	正相: U1、U2、U3 或 I1、I2、I3 光标从左往右顺次闪烁 反相: U1、U2、U3 或 I1、I2、I3 光标从右往左顺次闪烁		
通讯接口	USB接口, 所存数据上传电脑, 便于分析管理数据		
线 长	测试线长1.5m; 电流钳线长2m		
自动关机	开机约15分钟后, 仪表自动关机, 以降低电池消耗		
电压检测	当电池电压低于7.2V时, 电池电压低符号显示, 提醒更换电池		
输入阻抗	测试电压输入阻抗为: 1MΩ		
工作电流	开启背光灯最大耗电80mA, 电池连续工作约8小时; 关闭背光灯仪表耗电50mA, 电池连续工作12小时		
随机附件	主机: 1件; 电流钳: 3件; 测试线: 4条; USB通讯线: 1条; 软件光盘: 1件; 电池LR6: 6节; 仪表箱: 1件		