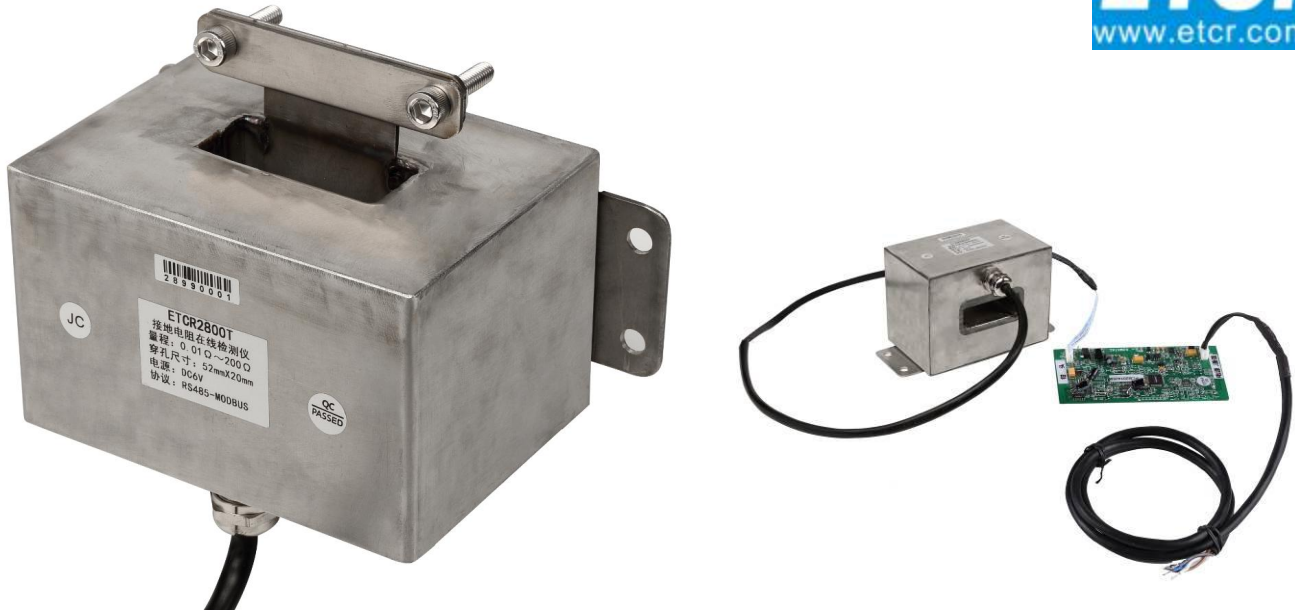


ETCR2800T 不锈钢接地电阻在线检测仪



产品功能

适用于二次开发，回路接地电阻在线监测、金属回路联结电阻在线监测、接地状况监测。

产品特点

1. 提供传感器和 PCB 模块，便于用户二次开发接地电阻在线监测产品。
2. 非接触测量技术，安全可靠，安装简易。接地引下线直接穿过检测仪穿孔，绝不影响防雷接地效果和设施的正常运行。
3. 传感器采用 304 不锈钢外壳、内部树脂灌封、结构坚固，防爆防撞击，耐高低温、防水防尘全天候使用。特别适合在户外、油库、加油站等安装使用。防爆标志：Ex ia IIBT3Ga，防爆合格证号：CE18.2332X。
4. 配有 RS485 接口（支持 MODBUS-RTU 通讯协议）或 GPRS 通信模块，与用户计算机连接，实现远程实时监测。

技术规格

功 能	ETCR2800T 不锈钢接地电阻在线检测仪	
测量范围	量程：0.01 Ω ~ 200 Ω；分辨力：0.001 Ω	
输出范围	0.00 Ω ~ 200 Ω	
精 度	±2%rdg ± 3dgt (20°C ± 5°C, 70%RH 以下)	
电 源	6VDC ~ 9VDC, 50mA Max. (外部供电)	
质 量	约 1500g	
传感器尺寸	160mm × 90mm × 125mm	
传感器穿孔尺寸	53mm × 20mm	
PCB 尺寸	166mm × 56mm × 20mm	
连 接 线	1 条，长 1 米 (5 芯线)	
安装要求	传感器安装在户外，电路板需要另外置于其它防护箱内	
单次测量时间	约 0.5 秒	
PCB 接口	J1: 信号输出、电源输入接口	J2: 传感器与 PCB 连接口
J1 标识	P+: 电源输入正 P-: 电源输入地 GND: 信号地，与电源输入地 (P-) 短接	R+: 信号输出正 R-: 信号输出负
J2 标识	I+、I- 电流线圈接口 GND: 共地	U+、U- 电压线圈接口
通讯方式	RS485 (支持 MODBUS-RTU 通讯协议) 或 GPRS 通讯 (选购)	
溢出指示	显示值大于 200 Ω 时，通讯发送 “OL Ω” 指令	
防爆标志	Ex ia IIBT3Ga, (防爆合格证号：CE18.2332X)，传感器可办理更高级别防爆证。	
外部磁场	< 40A/m	
外部电场	< 1V/m	
换 档	全自动换档	
随机附件	传感器：1 件；PCB 模块：1 件；连接线：1 条	