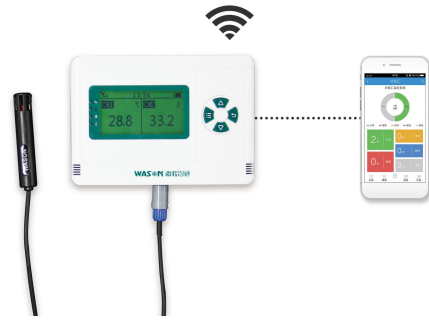


GPRS 无线温湿度采集器

型号：WS-TH23G-A

产品特点：

- 外接温湿度一体传感器；
- 背光点阵屏显示当前温度；
- GPRS 传输，距离不受限制；
- 自带内存，离线数据自动补传；
- 大容量充电电池，一次充电可使用 7~10 天；
- GPRS 无线温湿度采集器（外接传感器）专用云平台，功能齐全，存储安全；
- 蓝牙通讯，可配蓝牙打印机直接现场打印数据；
- GPRS 无线温湿度采集器（外接传感器）适合远程无线温湿度检测记录领域。



技术参数：

主要功能	GPRS 实时数据发送、蓝牙打印、数据云存储、短信报警
温度范围	-20~70℃
精度范围	±0.3~0.5℃
显示分辨率	0.1℃
湿度范围	0~100%RH
湿度精度	20~80% RH: ±3%RH ; (其他 5%RH)
显示分辨率	0.1%RH
温湿度传感器	数字温湿度传感器，传感器长度 5M 或 10M，可接受非标定制
显示方式	带背光点阵屏，屏保时间约 30 秒（可设置常显）
记录容量	大于 24 万组缓冲容量，可设置手动清空或自动清空
记录采集间隔	最短时间为 10 秒，10 秒~24 小时可设定
短信接收人	最多可同时添加 5 个号码
短信通讯	GSM（移动、联通）
报警方式	短信报警、断电报警、声音报警、灯光报警
停机方式	主机按钮开关机
时钟	采集器实时时钟显示，掉电不丢时，可通过主机设定时间
操作环境条件	-20~70℃
供电	市电和高能锂电池（3.7V6000mAh）自动切换供电，锂电池可充电
配件通讯接口	支持蓝牙打印机、Mini-USB 通讯

浙江微松冷链科技有限公司

TEL: 400-6988-571 E-mail: info@wason.cn http://www.wason.cn

数据查看类型	专用 GPRS 数据云端管理
待机时间	正常使用 5 分钟记录一次，至少可用 7 天（带定位功能的 GPS 型除外）
外形尺寸	150*105*34mm
校准	微松实验室校准（计量标准通过国家计量标准传递）
外壳	ABS 工程塑料，抗震防摔
保修	12 个月

附件：

			
冰箱专用墙装套件	数据线	温湿度传感器	电源适配器
P403	P108	P401	P112
			
电池组	合格证	校准证书	说明书
P406			
			
十字螺丝刀			

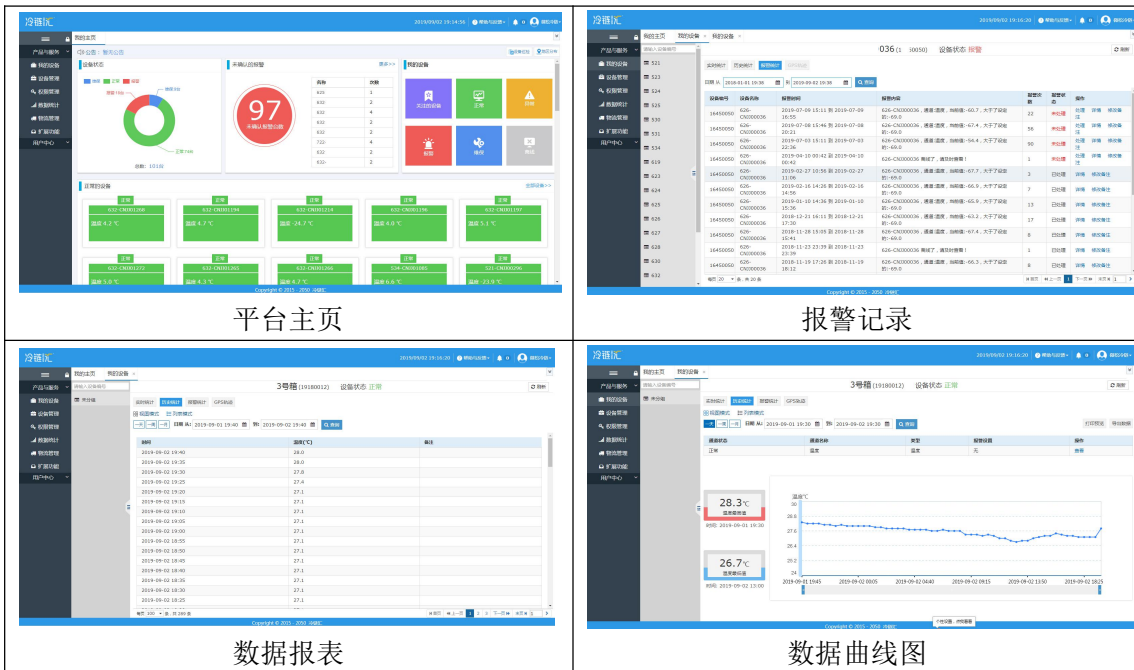
选配件：

			
蓝牙打印机	电话卡（移动、联通）		
WS-P4	SIM		

冷链汇数据云平台：



网址: www.lenggh.com



使用场合:

适用于食品药品安全、科研生产、化工医药、暖通空调、冷藏储运、气象水文、造纸、环保、档案馆、实验(测试)室、博物馆、电力、烟草等领域。