

智能温度记录仪

型号：WS-T21C3

产品特点：

- 外置 2 个温度传感器；
- USB 通讯；
- 大屏幕温度显示；
- 实时时钟；
- °C/°F 可切换；
- 大容量数据存储；
- 屏幕查看记录过程最大最小值。



产品应用：



适合食品医药、化工电子、档案博物、医疗卫生、暖通等行业。

技术参数：



传感器类型	温度
温度范围	-40~+100℃
温度精度	±0.3~0.5℃
显示分辨率	0.1℃
存储分辨率	0.1℃
记录容量	60000 组
记录采样间隔	最短间隔为 1 秒，可选择以秒、分钟、小时，自由设定
启动方式	手动启动、定时启动
停止方式	手动停止、存满为止
报警方式	内部电源供电：机内蜂鸣器报警 外部电源供电：外接声光报警、闪光提示、机内蜂鸣器报警
主机电池	3.6V 锂电池、2 年使用时间(默认设置)
外接电源	5V/1A DC 适配器(选配)
通讯接口	MICRO-USB
外形尺寸	109×102×30mm
重量	约 200 克

附件：

			
软件	数据线	双路注塑型温度传感器	合格证
C-mi	P108	型号：P138	

			
校准证书	说明书		

选配件：

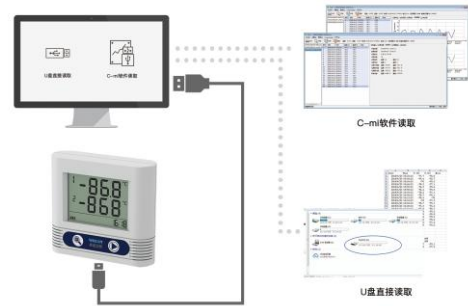
	
电源适配器 5V/1A 型号：P134	双路模拟温度传感器 型号：P138

使用方法：

方法一：

无驱使用法（无需专用软件，使用更方便。）

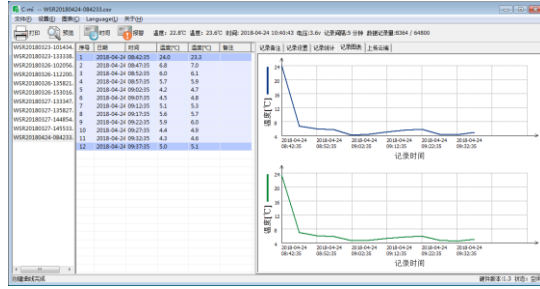
- ① 停止记录，用 USB 线连接电脑下载数据即可。
- ② 直接从记录仪内拷贝出 CSV 格式数据文件，可用 EXCEL 或 TXT 等文本处理软件打开。



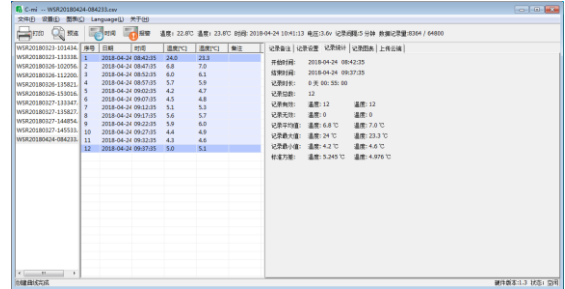
方法二：

当您对数据分析有更多要求时，请选配专用软件下载数据，通过专用软件可以查看数据报表、数据曲线、数据统计、记录备注等信息，还可输出 PDF 数据文件。

- ① 拷贝专用软件到您的电脑，绿色软件，无需安装，打开即可使用。
- ② 连接记录仪到电脑，进行参数设置。
- ③ 记录仪脱离电脑，放置到需要检测的环境进行记录工作。
- ④ 连接记录仪到电脑，通过软件查看历史数据、历史曲线、数据统计等，进行数据打印、输出 PDF 等格式文件操作。



数据报表和数据曲线

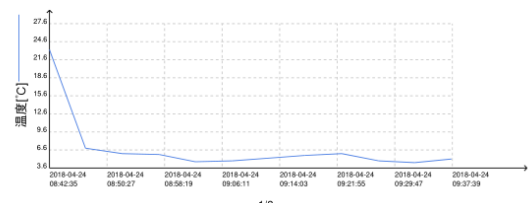
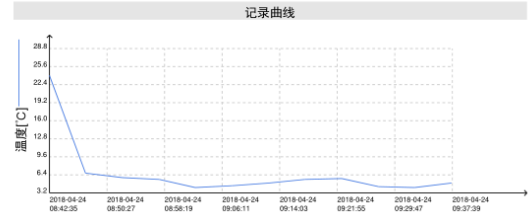


数据报表和数据统计

WASON 微松冷链 T21C3 Data Logger record 2018-04-24 09:37:35

基本信息	
名称	T21C3
备注	17310036
序列号	00:05:00
记录间隔	00天00小时55分00秒
报警上限值	温度: 未设置 湿度: 未设置
报警下限值	温度: 未设置 湿度: 未设置
开始时间	2018-04-24 08:42:35
结束时间	2018-04-24 09:37:35

记录统计	
记录最大值	温度: 24 °C 湿度: 23.3 %
记录最小值	温度: 4.2 °C 湿度: 4.6 %
记录平均值	温度: 6.8 °C 湿度: 7.0 %
报警上限	温度: 未设置 湿度: 未设置
报警下限	温度: 未设置 湿度: 未设置



输出 PDF 曲线

WASON 微松冷链 T21C3 Data Logger record 2018-04-24 09:37:35

记录数据					
序号	日期	时间	温度 [°C]	湿度 [%]	备注
1	2018-04-24	08:42:35	24.0	23.3	
2	2018-04-24	08:47:35	6.8	7.0	
3	2018-04-24	08:52:35	6.0	6.1	
4	2018-04-24	08:57:35	5.7	5.9	
5	2018-04-24	09:02:35	4.2	4.7	
6	2018-04-24	09:07:35	4.5	4.8	
7	2018-04-24	09:12:35	5.1	5.3	
8	2018-04-24	09:17:35	5.6	5.7	
9	2018-04-24	09:22:35	5.9	6.0	
10	2018-04-24	09:27:35	4.4	4.9	
11	2018-04-24	09:32:35	4.3	4.6	
12	2018-04-24	09:37:35	5.0	5.1	

输出 PDF 报表