

咨询电话：

TEL:400-6988-571

## 智能仪表

C2系列温度记录仪|温湿度记录仪

PRO系列温度记录仪|温湿度记录仪

MP系列高温杀菌温度记录仪

STR系列运输温度记录仪

便携式探针温度计

大屏幕温湿度表

钮扣温度记录仪

红外温度计

咨询电话：  
TEL:400-6988-571

## 大屏幕温度记录仪

- ◆ 大屏幕温湿度显示
- ◆ 标准迷你USB通讯接口
- ◆ 最高最低值屏幕查询
- ◆ 实时时钟
- ◆ °C/°F可切换
- ◆ 大容量数据存储



大屏幕温度记录仪



大屏幕温湿度记录仪

温湿度长期连续监测的绝佳助手！

咨询电话：  
TEL:400-6988-571

### 产品简介：

长期记录温湿度数据，在很多制造过程、存储、运输、观测和试验应用中都是非常必要的。温湿度数值的变化对人、材料和物体提供了重要信息，尤其在医药和食品行业，必须符合FDA CFR21和GAMP4的有关要求。

C2系列记录仪是WASON公司新一代创新性记录器。崭新的外观设计和大屏幕显示既满足了用户的数据记录需求又满足了用户平时观测的需求。

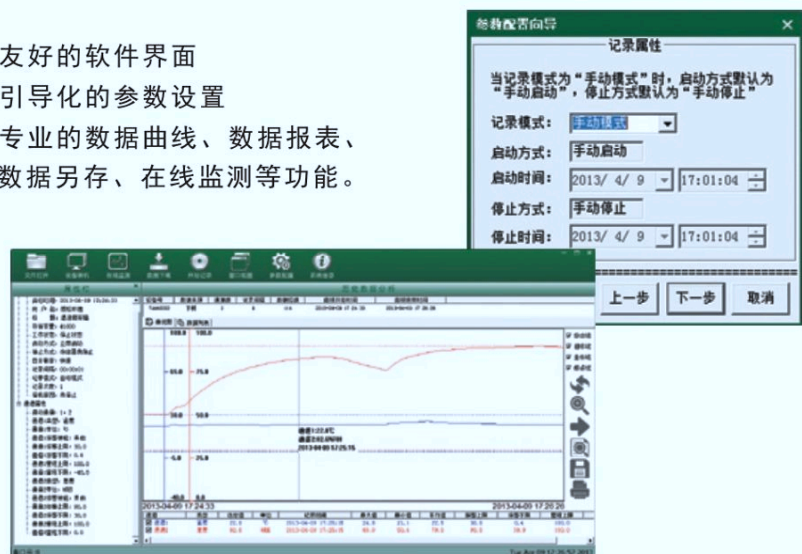
C2系列记录仪拥有多种类型的探头和外接报警器等外接设备，自由灵活组合，可提供丰富的灵活应用。

### 产品特点：

- ◆ 大屏幕温湿度显示；
- ◆ USB通讯；
- ◆ 实时时钟；
- ◆ °C/°F可切换；。
- ◆ 大容量数据存储；
- ◆ 最高最低值屏幕查询。

### 配套软件：

- ◆ 友好的软件界面
- ◆ 引导化的参数设置
- ◆ 专业的数据曲线、数据报表、数据另存、在线监测等功能。



### 技术参数：

温度范围	见选型表
温度精度	
湿度范围	
湿度精度	
显示分辨率	0.1
存储分辨率	0.1
记录容量	41600组
记录间隔	1秒至24小时可自由设定
显示刷新	快速模式（1秒）、同步模式(省电)
启动方式	立即启动、定时启动、手动启动
停止方式	存满为止、先进先出、次数停止、定时停止
报警方式	LCD屏提示、机内蜂鸣器报警、闪光提示、外接报警器（A）
主机供电	3.6V 锂电池、2年使用时间(按使用刷新频率而定)
时钟电池	CR2032
通讯接口	USB
外形尺寸	109×102×30mm
重量	约200g
认证	CE
其他功能	电量显示、时间显示、°C/°F可切换、报警

咨询电话:

TEL:400-6988-571

选型表:

标准系列	
WS-T10C2	单个内置温度传感器 测温范围: $-20\sim 70^{\circ}\text{C}$ 测温精度: $\pm 0.3\sim 0.5^{\circ}\text{C}$
WS-T11C2	单个外接温度传感器 测温范围: $-40\sim 100^{\circ}\text{C}$ 测温精度: $\pm 0.3\sim 0.5^{\circ}\text{C}$
WS-T21C2	2个外接温度传感器 测温范围: $-40\sim 100^{\circ}\text{C}$ 测温精度: $\pm 0.3\sim 0.5^{\circ}\text{C}$
WS-TH20C2	单个内置温湿度传感器 测温范围: $-20\sim 70^{\circ}\text{C}$ 测温精度: $\pm 0.3\sim 0.5^{\circ}\text{C}$ 湿度范围: $0\sim 100\%\text{RH}$ 湿度精度: $\pm 3\%\text{RH}$
WS-TH23C2	单个外接温湿度传感器 测温范围: $-20\sim 70^{\circ}\text{C}$ 测温精度: $\pm 0.3\sim 0.5^{\circ}\text{C}$ 湿度范围: $0\sim 100\%\text{RH}$ 湿度精度: $\pm 3\%\text{RH}$

超低温系列	
WS-T11SLC2	单个外接超低温传感器 温度: $-200\sim 0^{\circ}\text{C}$ 精度: $\pm 0.3\sim 1^{\circ}\text{C}$
WS-T21SLC2	2个外接超低温传感器 温度: $-200\sim 0^{\circ}\text{C}$ 精度: $\pm 0.3\sim 1^{\circ}\text{C}$

多通道温度系列	
WS-T31C2	3个外接温度传感器 测温范围: $-40\sim 100^{\circ}\text{C}$ 测温精度: $\pm 0.3\sim 0.5^{\circ}\text{C}$
WS-T41C2	4个外接温度传感器 测温范围: $-40\sim 100^{\circ}\text{C}$ 测温精度: $\pm 0.3\sim 0.5^{\circ}\text{C}$

高温系列	
WS-T11HC2	单个外接高温传感器 测温范围: $0\sim 300^{\circ}\text{C}$ 测温精度: $\pm 0.3\sim 1^{\circ}\text{C}$
WS-T21HC2	2个外接高温传感器 测温范围: $0\sim 300^{\circ}\text{C}$ 测温精度: $\pm 0.3\sim 1^{\circ}\text{C}$

低温系列	
WS-T11LC2	单个外接低温传感器 温度: $-90\sim 50^{\circ}\text{C}$ 精度: $\pm 0.3\sim 1^{\circ}\text{C}$
WS-T21LC2	2个外接低温传感器 温度: $-90\sim 50^{\circ}\text{C}$ 精度: $\pm 0.3\sim 1^{\circ}\text{C}$

声光报警系列	
WS-T10AC2	外接声光报警,其他指标同WS-T10C2
WS-T11AC2	外接声光报警,其他指标同WS-T11C2
WS-T21AC2	外接声光报警,其他指标同WS-T21C2
WS-T11LAC2	外接声光报警,其他指标同WS-T11LC2
WS-T21LAC2	外接声光报警,其他指标同WS-T21LC2
WS-T11SLAC2	外接声光报警,其他指标同WS-T11SLC2
WS-T21SLAC2	外接声光报警,其他指标同WS-T21SLC2
WS-T11HAC2	外接声光报警,其他指标同WS-T11HC2
WS-T21HAC2	外接声光报警,其他指标同WS-T21HC2
WS-TH20AC2	外接声光报警,其他指标同WS-TH20C2
WS-TH23AC2	外接声光报警,其他指标同WS-TH23C2



WS-TH23AC2

咨询电话：

TEL:400-6988-571



## PRO系列温度记录仪|温湿度记录仪

- ◆ USB通讯，无需专用软件
- ◆ 探头可互换，通用性好
- ◆ 一机多过程记录
- ◆ Ip65防水等级，适合恶劣环境
- ◆ ABS工程塑料外壳，双腔壳体设计
- ◆ 多种报警功能，符合不同需求



USB无驱记录仪，使用更便捷！



冷藏车

咨询电话:

TEL:400-6988-571

### 产品简介:

杭州微松出品的PRO系列记录仪是公司的第三代记录仪产品,该系列产品不仅继承了前两代的优点,并在通讯技术和使用便利性等方面进行了重点改进,使PRO系列记录仪使用更加方便,更好地满足各种使用场合。

PRO系列记录仪根据功能配置不同,拥有多种型号。详细见型号表。

### 产品特点:

- ◆ 探头可互换。
- ◆ 二次校准功能。
- ◆ USB通讯方式,自动检测,自动连接。
- ◆ 独有的脱离软件开关机和数据下载模式。
- ◆ °C和°F两种单位,具有国际通用性。
- ◆ 超低功耗设计,最佳电池使用寿命可达3年。
- ◆ ABS坚固外壳,双腔壳体密封设计,防水性能好。

### 技术参数:

温度范围	-40°C~150°C(外接传感器) -20°C~70°C(内置传感器) 0°C~300°C(高温) -86°C~70°C(低温) -158°C~70°C(超低温)
温度精度	±0.3°C(0°C~50°C) ±0.5°C(其他范围)
温度分辨率	0.1°C
湿度范围	0~100%RH
湿度精度	±3%(10%~85%) 其他范围:±5%(测量环境:23°C±2°C)
湿度分辨率	0.1%RH
记录容量	60000组数据
采样间隔	1秒~24小时
启动模式	手动启动 延时启动 立即启动
结束模式	密码保护
记录模式	一机多过程记录
通讯方式	USB 2.0
电池寿命	1~3年
防水等级	IP65
外壳/尺寸	ABS / 90mmx50mmx20mm
认证	CE
其他功能	无驱、电量显示、时间显示、°C和°F双单位、报警提示、探头互换性好

### 软件介绍:

数据记录仪软件为绿色版本,无需安装。可对记录仪进行采样间隔、报警参数、开启方式等进行设定。具有当前数据显示、历史数据报表、历史数据曲线、数据统计、属性查询、数据报表打印、数据曲线打印等功能。



咨询电话：  
TEL:400-6988-571

### 使用说明：

方法一：使用软件法

- ◆ 在电脑上拷贝记录仪软件（绿色免安装）。
- ◆ 通过USB接口将记录仪和电脑连接。
- ◆ 通过软件进行记录仪设置。
- ◆ 记录仪脱离电脑送往需要检测的场合。
- ◆ 检测完毕后，通过软件下载所需数据。

方法二：无驱使用法（无需专用软件，使用更方便。Pro系列记录仪独有使用模式）

- ◆ 通过记录仪上的按键进行记录仪设置并开启记录。
- ◆ 使用完毕后，输入正确密码，通过电脑USB口将记录仪内的数据直接拷出。
- ◆ 用EXCLE或TXT等软件直接打开记录的数据。

### 选型表：

高温系列	
型号	简介
WS-T11HPR0	一个外置高温温度传感器(0~300℃)
WS-T21HPR0	两个外置高温温度传感器(0~300℃)

标准系列	
型号	简介
WS-T10PR0	一个内置温度传感
WS-T21PR0	两个外置温度传感器
WS-TH20PR0	内置温湿度传感器
WS-T11PR0	一个外置温度传感器
WS-T23PR0	一个内置和一个外置温度传感器
WS-TH23PR0	外置温湿度传感器

低温和超低温系列	
型号	简介
WS-T11LPR0	一个外置低温温度传感器(-86℃)
WS-T11SLPR0	一个外置超低温温度传感器(-158℃)
WS-T21LPR0	两个外置低温温度传感器(-86℃)
WS-T21SLPR0	两个外置超低温温度传感器(-158℃)

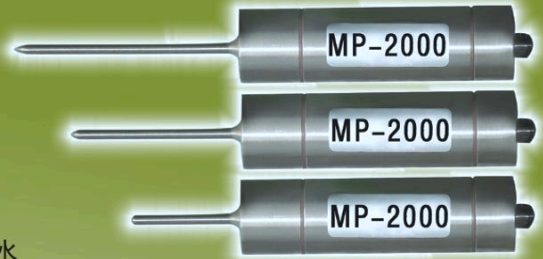
短信报警系列	
型号	简介
WS-T10TPR0	一个内置温度传感器 短信报警
WS-T11TPR0	一个外置温度传感器 短信报警
WS-TH20TPR0	内置温湿度传感器 短信报警
WS-TH23TPR0	外置温湿度传感器 短信报警

声光报警系列	
型号	简介
WS-T10APR0	一个内置温度传感器 声光报警
WS-T11APR0	一个外置温度传感器 声光报警
WS-TH20APR0	内置温湿度传感器 声光报警
WS-TH23APR0	外置温湿度传感器 声光报警



## MP系列高温杀菌温度记录仪

- ◆ 测量精度高达 $\pm 0.3^{\circ}\text{C}$
- ◆ 大容量记录内存
- ◆ 全不锈钢密封外壳，耐高温性能优越
- ◆ 3.6V高温锂电池，经久耐用
- ◆ USB通讯接口，兼容性强
- ◆ 防水等级达到IP68，可在有一定压力下的环境中完全防水
- ◆ 自带F0值自动计算功能，轻松进行热力分布验证



热力杀菌验证的良好伴侣!





咨询电话：

TEL:400-6988-571

### 使用说明：

MP-2000高温杀菌温度记录仪针对杀菌工艺的温度测量而研发，用于蒸汽灭菌柜、水浴灭菌柜、干热烘箱、隧道式烘箱等温度监测验证。通过仪器的精确测量和数据分析，可得到杀菌工艺流程中热穿透和热分布的详细信息，以科学的方法协助企业进行自身产品品质管理，是热力分布验证系统的良好选择。

### 产品特征：

- ◆ 测量精度高达 $\pm 0.3^{\circ}\text{C}$
- ◆ 大容量记录内存
- ◆ 全不锈钢密封外壳，耐高温性能优越
- ◆ 3.6V高温锂电池，经久耐用
- ◆ USB通讯接口，兼容性强
- ◆ 防水等级达到IP68，可在有一定压力下的环境中完全防水
- ◆ 自带F0值自动计算功能，轻松进行热力分布验证

### 产品应用：

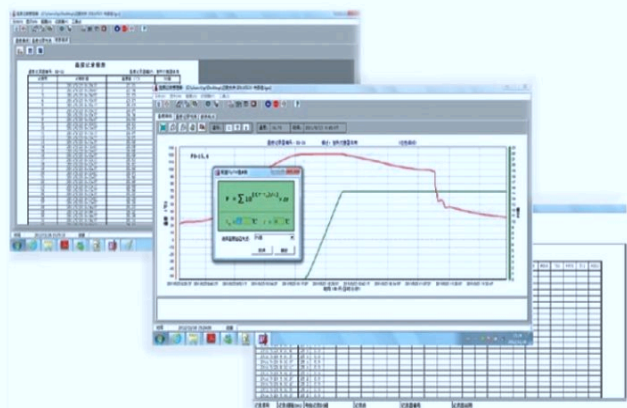
应用于环氧乙烷灭菌、蒸汽灭菌、食品加工和生产、饮料加工和生产、制药生产、药品稳定性研究、高压灭菌锅、冻干机等。

### 技术参数：

型号	MP-2000
测量范围	-40 ~ 140 $^{\circ}\text{C}$
	最高可达+140 $^{\circ}\text{C}$ (0.5小时)
	最高可达+135 $^{\circ}\text{C}$ (1.5小时)
测量精度	$\pm 0.3^{\circ}\text{C}$
分辨率	0.01 $^{\circ}\text{C}$
传感器	PT1000
记录间隔	10秒的倍数, 由用户自行设置
记录容量	32000组
电池	3.6V 高温锂电池
电池寿命	1年 (视使用频率而异)
探针尺寸	$\varnothing 4.5 \times 88\text{mm}$ , 长度可定制
使用材料	316不锈钢
防水等级	IP 68

### 配套软件：

专业配套软件提供了仪表的参数编程设置、数据下载、历史曲线、历史报表、F0值计算等功能。



咨询电话：  
TEL:400-6988-571

## STR系列运输温度记录仪

- ◆ 一键开启，使用简单
- ◆ 无需专用软件，便可下载数据
- ◆ U盘设计
- ◆ LED报警指示
- ◆ 多种记录周期



STR系列运输温度记录仪!





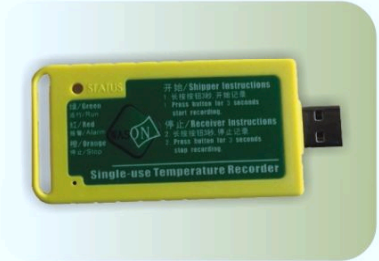
**咨询电话:**  
**TEL:400-6988-571**

**产品简介:**

STR系列温度记录仪以简捷、经济为设计理念，针对冷链运输温度监测而设计开发，具有使用简单、无需专用软件下载数据等特点。

**产品特征:**

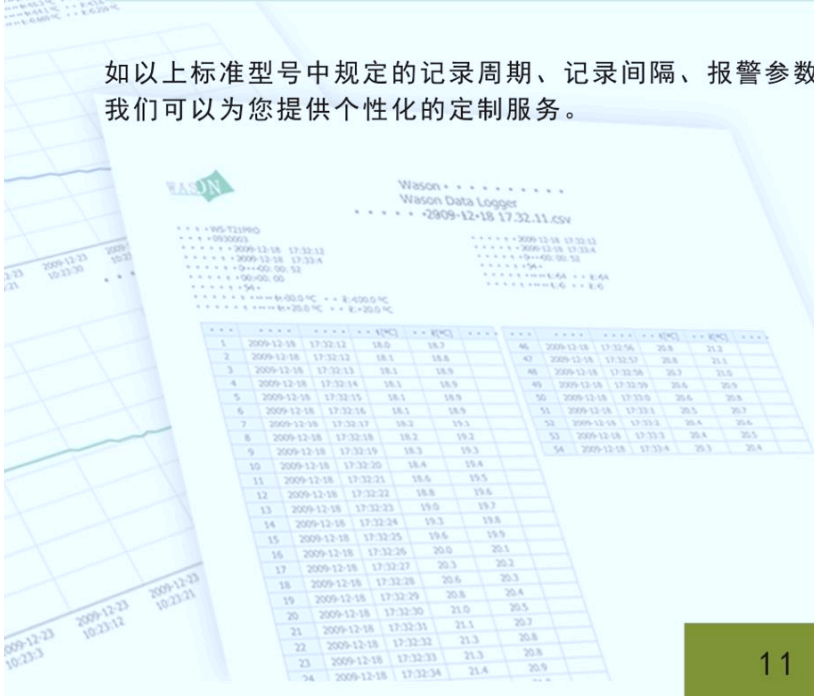
- ◆ 一键开启，使用简单
- ◆ 无需专用软件便可下载数据
- ◆ 多种记录周期，满足不同需求
- ◆ 可预设报警上下限，LED灯提示报警
- ◆ USB通讯
- ◆ 如有更高数据分析需求，可使用专用软件，专用软件有显示数据报表、数据曲线、打印、数据另存、输出PDF报表等多种功能。



**技术参数:**

型 号	STR-12CAN	STR-22CAN	STR-32CAN	STR-62CAN	STR-92CAN
记录间隔	2分钟				
型 号	STR-15CAN	STR-25CAN	STR-35CAN	STR-65CAN	STR-95CAN
记录间隔	5分钟				
记录周期	10天	20天	30天	60天	90天
温度范围	-30~70℃				
温度精度	0.3~0.5℃				
报 警	出厂前设置（默认无报警设置）				
通 讯	USB				
供 电	CR2450纽扣电池				
外壳材料	ABS				

如以上标准型号中规定的记录周期、记录间隔、报警参数技术参数不适合您的使用要求，请告诉我们，我们可以为您提供个性化的定制服务。



咨询电话：

TEL:400-6988-571

## 便携式探针温度计

### 产品特点：

- ◆ °F/°C 双单位可切换
- ◆ 当前读数锁定，方便读数
- ◆ 自动校准
- ◆ 最高/最低温度记忆
- ◆ 自动关机，节省耗电
- ◆ 防水设计，可清洗



### 技术参数：

温度范围	-50~300°C
温度精度	±0.5°C (-50~110°C) ; ±1°C (其他)
探针长度	120mm
电 池	1.5V钮扣电池，寿命一年，可更换
分 辨 率	0.1°C
刷 新 率	1秒
LCD尺寸	22*28mm
证 书	CE
其 他	自动校准功能

### 自动校准说明：

- ◆ 准备一杯冰水混合物
- ◆ 将探针尖头完全浸入水中15秒以上
- ◆ 当温度计显示1°C~-0.1°C摄氏度之间时，按"CAL" 3秒，自动校准到零度
- ◆ 温度计显示为0°C后，自动还回正常模式，校准完毕
- ◆ 本功能在常温操作无作用

### 使用场合：



咨询电话：  
TEL:400-6988-571

## 大屏幕温湿度表

### 产品简介：

温湿度表设计美观，坚固耐用，适合观测生产车间、库房和实验室等场所的温湿度。大屏幕显示所测环境的温度和湿度，使您在远处就可以很明显的看到温湿度。

### 基本功能：

- ◆ 温度/湿度显示
- ◆ °C/°F温度切换
- ◆ 最高/最低记忆功能
- ◆ 12/24小时制时钟
- ◆ 整点报时功能
- ◆ 每日闹钟功能



### 技术参数：

型 号	WS-608
温度范围	-20~+70°C (-68~+158°F)
温度精度	±1°C (1.8°F)
温度分辨率	0.1
湿度范围	10~99%RH
湿度精度	±5%RH
湿度分辨率	1
供 电	一节1.5V AAA电池
外形尺寸	111×108×23mm

### 使用场合：



咨询电话:

TEL:400-6988-571

## 红外温度计

### 产品简介:

MS系列红外测温仪重量轻,便于随身携带.该测温仪在操作方便的情况下具有测量精确、多信息显示的特点。激光指示可以方便地瞄准目标。具有最小值/最大值保持、视听高/低温报警、K型热偶输入、数据存贮、USB通讯及监测软件等多种功能。

### 技术特点:

- ◆ 测量范围:  $-32\sim 760^{\circ}\text{C}$ ;
- ◆ 距离系数: 20:1/40:1;
- ◆ 精确测量最小13MM的目标;
- ◆ 发射率可调0.100~1.000;
- ◆ 快速扫描目标:响应时间0.3秒;
- ◆ 最大/最小值显示、可调节的视听高/低温报警;
- ◆ K型热电偶输入、数据存贮、USB接口几软件。



型号	MS	MS+	MS PRO
温度范围	$-32\sim 420^{\circ}\text{C}$	$-32\sim 530^{\circ}\text{C}$	$-32\sim 760^{\circ}\text{C}$
精度	$\pm 1\%$ 或 $\pm 1^{\circ}\text{C}$	$\pm 1\%$ 或 $\pm 1^{\circ}\text{C}$	$\pm 1\%$ 或 $\pm 1^{\circ}\text{C}$
物距比 D: S	20: 1	20: 1	40: 1
光学分辨率	$0.2^{\circ}\text{C}$ ( $0.2^{\circ}\text{F}$ )	$0.1^{\circ}\text{C}$	$0.1^{\circ}\text{C}$
响应时间	300ms	300ms	300ms
光谱响应	8-14 $\mu\text{m}$	8-14 $\mu\text{m}$	8-14 $\mu\text{m}$
发射率	0.95固定	0.100-1.000可调	0.100-1.000可调
高/低温报警		√	√
最大值/最小值	√	√	√
数据保持功能	√	√	√
激光瞄准	√	√	√
K型热电偶输入			√
数据存储			√
USB接口			√ (120点)
$^{\circ}\text{C}/^{\circ}\text{F}$	√	√	√

## 纽扣温度记录仪

来自美国DALLAS公司的纽扣温度记录仪,设计非常小巧,只有普通纽扣大小,不锈钢外壳,防损性能超强,可自动记录环境的温度数据,并能设置温度报警上下门限。数据下载非常简单,只需连接到数据下载座上就可以完成。广泛用在仓库、运输过程和其他一切需要记录温度的场合。



温度范围	$-40\sim +85^{\circ}\text{C}$
温度精度	$\pm 1$ ( $-30^{\circ}\text{C}\sim +70^{\circ}\text{C}$ ) $<\pm 1.5^{\circ}\text{C}$ (其他范围)
分辨率	$0.5^{\circ}\text{C}$
存储容量	2048组
报警设置	高低温报警门限
记录间隔	1~255分钟可选
电池型号	锂电池