

# ChipMaster 数字集成电路测试仪

原装进口 产自英国ABI



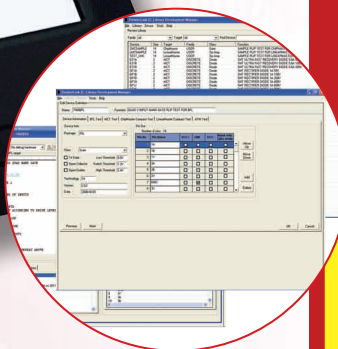
## 专业紧凑的数字IC测试仪

特点:

- 操作简单方便
- 内置元器件库可扩充升级
- 未知IC型号查找
- 显示单个管脚故障诊断信息
- 元件代换查询
- 可选SOIC和PLCC适配座
- 可选编程软件与PC实时通讯测试
- 电池与直流供电
- 可以选择不同封装的测试座

功能:

- Single - 对测试座上的IC进行单次测试.
- Loop - 无论结果如何,重复进行测试.
- P Loop - 若测试结果为PASS,重复进行测试.
- F Loop - 若测试结果为FAIL,重复进行测试.
- Search - 识别测试座上IC的型号.
- Diags - 进行自我诊断测试.
- CmLink- 进入CompactLink 软件通讯模式.
- Sw Off - 将本仪器关机.



### 专业的CompactLink编程通讯软件(选配件):

- 可以扩充元件库的编程软件;
- 与PC实时通讯测试软件;
- 允许用户根据软件增加新元器件库,并产生新的功能测试,可以满足特殊的应用;
- 软件采用PremierLink IC编程(PLIP);
- 高水平的测试编程描述语言;
- 最佳的模拟和数字测试程序;
- 可通过RS-232或者USB接口连接电脑;
- 本软件适合于ChipMaster和LinearMaster;

可测元器件包含TTL系列, CMOS, 存储器, 大规模集成电路, 接口芯片以及其它多达40管脚的器件, 不断扩充的多达上千种元器件库, 元器件库可以自行编程扩充升级.

### ● 循环测试 - 判定间歇性故障元器件更准确

采用无条件或有条件循环测试模式, 能够找到间歇性故障点和由温度引起的故障, 并显示单个管脚的诊断信息.