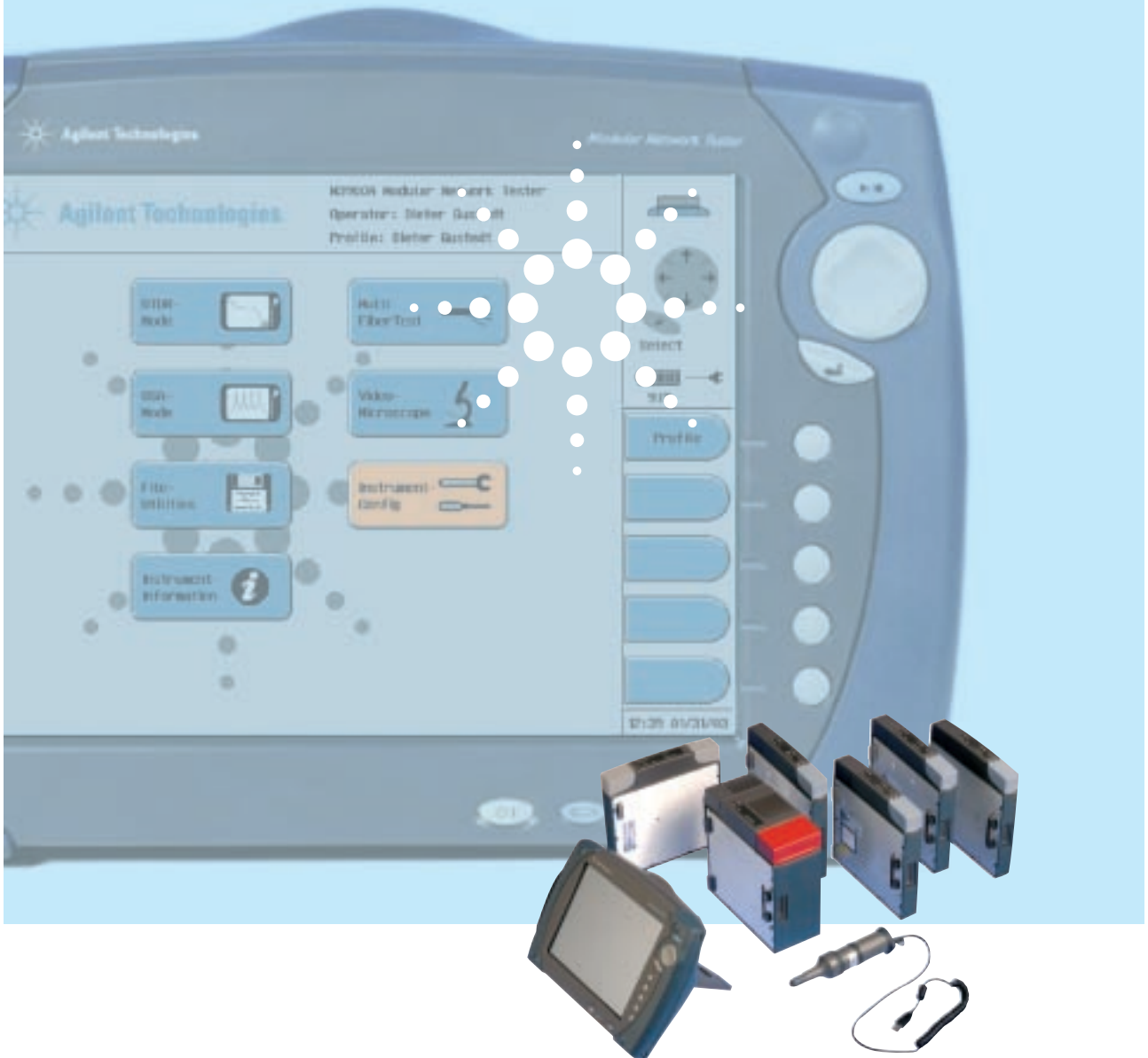


光传输测试

# Agilent N3900A 模块化 光网络测试仪

专注网络测试与专注用户需求的完美组合。



# N3900A 模块化光网络测试仪

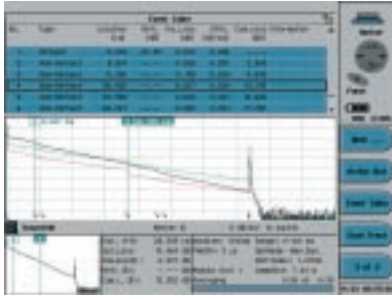
在设计模块化光网络测试仪之前，我们与广大客户积极沟通，包括网络和服务供应商、网络设备制造商及安装分包商的技术人员、工程师和管理人员。我们认真倾听广大客户关注的问题和想法，并运用其经验和要求，提供最最适合您需求的测试仪。

Agilent N3900A模块化光网络测试仪为安装、调试和维护光通信网络提供了一种便于携带、重量轻、坚固耐用的测试平台。它采用模块化设计，在需要的时间提供了所需的测量功能。卡接式测量模块满足了当前的通信网络测试要求；模块化平台则保护了用户投资，可以实现系统扩容，满足未来测量需求。

模块化光网络测试仪可以容纳最多三个模块：OTDR和DWDM测试模块或1 x 12光开关模块。它可以连接视频显微镜，保证清楚、快速、安全地检查连接器。从旅行箱到弹出式连接器、再到用户选择的接口，安捷伦注意到每一个细节，根据用户工作方式提供了专门设计的独特工具。

工作效率是您成功的关键，这意味着迅速地、富有实效地完成工作。正因如此，快速高效的测试对成功与否有着决定性影响。安捷伦模块化网络测试仪迅速可靠，已经被执行测试的人员普遍采用。快速启动、简便处理和超快速操作，使您能够在更少的时间内获得正确的测试结果。





业内效率最高的 OTDR 测量技术，提供了快速可靠的结果。

### 带有卡接模块的平台

安捷伦提供了广泛的测试模块，可以满足您的OTDR和DWDM测量需求。这些测试模块可以热插拔，因此在更换模块时没有任何损坏风险。可以从模块中把最新应用软件上传到主机，节约软件升级所需的时间。安装和维护技术小组可以共享模块。模块化平台采用专门设计，可以不断适应用户需求，与您和您提供的服务共同成长。

### 坚固安全

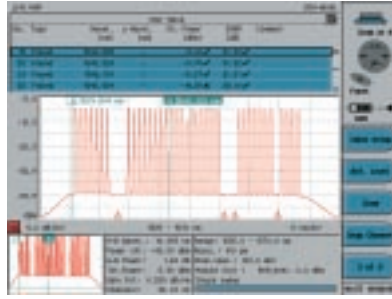
作为业内最小、最轻的现场测试平台，模块化光网络测试仪采用坚固的设计方案，它带有固态海量内存，可以在任何条件下放心操作。闪存卡数据存储器坚固安全，没有极易损坏的内置硬盘。该平台可以使用一块电池操作，并内置充电器。

### 处理能力强

模块化光网络测试仪采用 64 位 RISC® 处理器结构及实时操作系统 VXWorks®，支持关键事务型操作。每个测试模块都有自己的



把光纤连接器连到测试模块上变得前所未有的安全快速。为进行连接和清洁，可以把弹出式连接器弹出。在运输过程中，弹出式连接器可以紧压在下方位置，受到防尘盖保护。



在安装、调试和维护 DWDM 网络时，提高带宽，同时降低成本。

RISC 处理能力，可以超快速采集数据，执行高精度后期处理。

### 简便地交换数据

USB 和局域网端口把模块化光网络测试仪连接到 PC 上，使其成为 IT 网络的一部分。另外还提供了一个 RS232 接口。它通过并口支持所有流行的打印机。用户还可以使用软盘或 PCMCIA 紧凑型闪存卡交换数据。

### 人体工程学设计

模块化光网络测试仪感觉就象延长了用户的手臂。它带有手带、把手和肩带，用户可以空出自己的双手。

### 直观的用户界面

它在所有应用中采用一致的用户界面，用户可以迅速完成工作，同时界面的学习也变得非常快速简便。用户只需一个键，就可以获得上下文相关帮助。不同的用户可以存储自己的配置设置，在技术人员之间共享设备时优化工作条件。



实践证明，真正的模块化设计提高了工作效率。

### 性能摘要

- 以业内最快的速度测试远程光纤链路
  - 在一个 OTDR 模块中，对城域网应用执行 3 波长测试
  - 各个模块中都具有 RISC 处理能力
- USB 和 LAN 口，连接 IT 系统
- PCMCIA CompactFlash 内存卡，支持的内存高达 512MB
- DWDM 测试模块，在 100GHz 时动态范围为 45dBc，在 50GHz 时动态范围为 40dBc
- USB 视频显微镜，可以放大 200-400 倍安全快速地检查连接

### XPI

您需要以更少的投入获得更多的产出，用更少的资源获得更好的结果，提高网络性能，提升投资回报率，迅速推出新服务。您应该选择极大效率改进(XPI)解决方案。安捷伦XPI解决方案可以帮助您降低安装、测试和维护通信网络的时间和成本。改善您的工作效率并满足您的商业需求！



注重每一个细节，直观地处理当前和未来的各种测量需求。

# 卡接式模块，改进工作效率

Agilent N3910AM, N3911AL, N3914AL, N3910AL OTDR 测试模块

Agilent N3935A DWDM 测试模块

Agilent N3940AA 1x12 光开关模块

**OTDR 测试模块：**  
节约时间，创造效益。

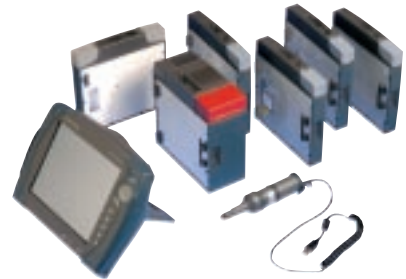
通过N3910AL (1310/1550nm) 和N3911AL (1550/1625nm) OTDR 测试模块，由于其 45dB 超高动态范围技术，用户可以比以前更快地测试和检定远程光纤链路。对多纤光缆测试，测试时间是关键问题，这些 OTDR 模块明显降低了测试时间，测试时间从过去的几分钟降低到几秒。对传输波长范围在 1310nm-1625nm 之间的城域网应用，安捷伦提供了超高性能的 N3914AL 模块(1310/1550/1625nm)，它可以在三个波长上测试光纤，并自动保存轨迹文件。

**DWDM 测试模块：**宽波长范围及完美的测量精度。

N3935A DWDM 光谱分析仪可以检定 S 波段、C 波段、L 波段及更高波段中的 DWDM 系统，包括检定经过光放大器之前和之后的光谱。由于 0.005nm 的扫描分辨率、0.025 nm 的相对波长精度和完美的动态范围，安捷伦 DWDM 光谱分析仪可以与信道间隔最低为 2.5 GHz 的系统一起使用。安捷伦 N3935A DWDM 光谱分析仪在 100 GHz 时提供了 45 dBc 的动态范围，在 50 GHz 时提供了 40 dBc 的动态范围，为检测信号劣化和定位故障提供了足够的余量。

**光开关模块：**高效测试带状光纤。

Agilent N3940AA 1 x 12 光开关模块与安捷伦模块化网络测试仪上的 N391x OTDR 测试模块一起使用。1 x 12 光开关模块可以快速准确地自动测试多纤光缆，如带状光缆。模块化网络测试仪中内置多芯光纤测试功能，可以把 OTDR 端口切换到光开关模块上 12 个输出端口中任何一个端口，从而可以连续测试和检定多达 12 条光纤。



[www.agilent.com/comms/XPI](http://www.agilent.com/comms/XPI)

## 安捷伦科技有限公司总部

地址：北京市朝阳区建国路乙 118 号  
招商局中心 04 楼京汇大厦 16 层  
电话：65647888, 800-8100189  
邮编：100022  
传真：65668223

## 上海分公司

地址：上海市淮海中路 887 号  
永新大厦 12 层  
邮编：200020  
电话：021-64745500  
传真：021-64748523

## 成都分公司

地址：成都市大业路 39 号  
大业大厦 22 层  
邮编：610016  
电话：028-86655500  
传真：028-86674321

## 广州分公司

地址：广州市天河北路 233 号  
中信广场 66 层 07-08 室  
邮编：510613  
电话：020-86685500  
传真：020-86663371

## 深圳分公司

地址：深圳市深南东路 5002 号信兴广场  
地王商业中心 4912-4915 室  
邮编：518008  
电话：0755-82465500  
传真：0755-82460880

## 香港有限公司

地址：香港太古城英皇道 1111 号  
太古城中心 1 座 24 楼  
电话：852-31977777  
传真：852-25069256

5988-8188 CHA

2003 年 5 月 24 日

张拥勋 / 兰秀校



Agilent Technologies