

BOTE (博特) R1500 | 1200 米激光测距仪使用说明书

目 次

1	用途	1
2	主要性能及技术规格	2
3	镜内符号及功能	2
4	测距操作	3
5	使用注意事项	4
6	附件	4

1 用途

R1500 激光测距仪是一种高级的激光测距系统，可以快速提供精确测量的距离。其独特的光学性能可以在任何情况下提供清晰的图像。该激光测距仪用的是最新的数字电路设计和光学系统，同时，在镜片质量和价格上是其他任何产品都无法超越的。

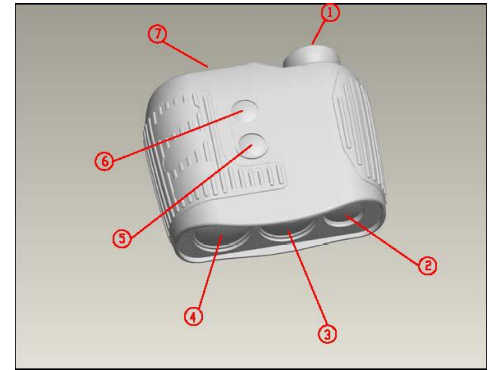
该测距仪具备高档望远镜和激光测距双重功能。具有测距时间快、距离显示直观、测距精度高，耗电省，不使用时自动断电等特点。该仪器体积小、外形美、重量轻，便于携带；机内使用一节 9V 电池，更换方便。

该测距仪广泛用于高尔夫球、打猎等体育、野外活动的距离测量；也广泛用于电杆、桥梁和建筑工地的距离测量；还可用于一般的地形测量、仓储测量等。

测距仪的外型见图一。

- 1 — 望远镜目镜（境内距离显示）
- 2 — 望远镜物镜
- 3 — 激光发射物镜

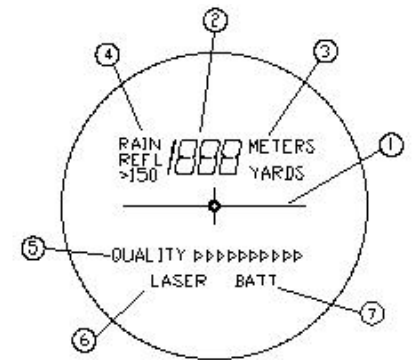
- 4 — 激光接收物镜
- 5 — 模式按钮
- 6 — 触发按钮
- 7 — 电池盖



图一

2 主要性能

- 2.1 测距范围：15~1200m 或 1500m；
- 2.2 测距方式：半导体激光测距(对人眼无害)；
- 2.3 测距误差：±1m；
- 2.4 测距显示方式：视野内 LCD 显示；
- 2.5 有效物镜口径：25mm；
- 2.6 膜系：多层镀膜；
- 2.7 出瞳直径：3.6mm；
- 2.8 出瞳距离：13.5mm；
- 2.9 对焦方式：目镜调焦；
- 2.10 望远镜倍率：7^x；
- 2.11 在 1000m 之视野：140m(视场 8°)；
- 2.12 测距模式：RAIN、RELF、>150，无显示为标准模式；
- 2.13 电源：6F22-9V ；
- 2.14 外形尺寸：60X145X142mm；
- 2.15 重量：440g；
- 2.16 防水性：生活防水。
- 2.17 三脚架螺纹：1/4" ×6



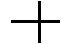
图二

3 境内符号及功能

- 3.1 测距仪镜内测距符号见图二。
- 3.2 瞄准标记：在视场中心，用“+”表示，测距时用中心圆瞄准目标。

- 3.3 距离显示：在视场正上方，四位数；测距前显示：“- - - -”。
- 3.4 距离单位：在视场右上方，用“METERS”（米）或“YARDS”（码）表示。
- 3.5 测距模式：视场左上方，有四种状态：
- (1) 无字母显示-标准状态；
 - (2) “RAIN” - 适用于下雨天测距,且目标距离>60m;
 - (3) “REFL” - 适用于薄雾天或水气严重天气;
 - (4) “>150” - 适用于150m内有干扰的目标(例如:电线、树枝等),此时,被测目标必须大于150m。
- 3.6 测距质量：在视场正下方，用“QUALITY ▶▶▶▶▶”表示，“▶”个数多，表示回波强，一般显示6个，即可显示距离，若不足6个，表示回波弱，不能显示距离。
- 3.7 激光发射：在视场左下方，用“LASER”表示，发射激光时，“LASER”闪烁。
- 3.8 电池欠压：在视场右下方，当显示“BATT”时，表示电池电压不足，须更换。

4 测距操作

- 4.1 调节测距仪目镜视度，使视场内的物体清晰。
- 4.2 点动“触发”按钮，镜内显示“”，将中心圆对准待测目标，“模式”一般置于标准状态，再次持续按下“触发”按钮3秒钟左右，目标距离显示，若不使用15秒后自动关机。
- 4.3 为了可靠地测回目标，第二次按下“触发”按钮时，可持续3秒以上，直至目标距离显示，按下时间也不能太长，否则会显示噪声产生的小数。若3秒以后仍无距离显示，说明目标回波质量差，此时显示“E n d”。
- 4.4 每按“模式”按钮一次，即可改变状态。各种模式的用途可按第3.5条的说明选择，接通电源时，处于上一次的使用模式。
- 4.5 要进行距离单位转换时，需按下“模式”按钮3秒以上。
- 4.6 对于大多数物体，R1500的最大测量范围是1500m。最大测量距离变化

很大，这主要是根据目标物体的反射性能、气候条件等其他因素决定。一般来说，目标表面光滑、亮色、面积大，光束与目标表面垂直，天气晴朗的情况下测的距离远；目标表面粗糙、暗色、面积小，光束与目标表面倾斜，雾天的情况下测的距离近。

虽然该设备可以穿透任何玻璃，但通过玻璃进行测量仍将影响测量结果。

5 使用注意事项

- 5.1 不要私自拆开测距仪，以免有可能对你造成伤害或对该仪器造成损坏。测距仪的维修只能由测距仪制造商进行。
- 5.2 不要用手擦拭玻璃表面，请用专用擦镜布擦拭。外表面用柔软的布擦拭。
- 5.3 不要倒装电池。
- 5.4 长时间不使用时应取出电池。
- 5.5 不使用时应存放在干燥的地方。
- 5.6 应在温度为-20℃~+40℃范围内使用。

6 附件

- 皮盒 1个
- 背带 1条
- 擦镜布 1张
- 使用说明书 1本

博特（连云港）仪器有限公司

PHONE:400-828-9920

网址：[Http://www.chinabote.com.cn](http://www.chinabote.com.cn)

地址：中国。江苏。连云港