

# Product range

Precision measuring instruments

06 / 2015

国内代理：

东莞市高腾达精密工具有限公司

东莞长安长东路61号外经第一工业区AF05

电话：0769-85840010

传真：0769-85840016

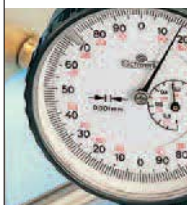
邮箱：info@wyldar.com

The logo for Schwenk, featuring a stylized 'S' inside a circle followed by the word 'Schwenk' in a sans-serif font.

品牌：德国OSKAR SCHWENK

# 孔径测量专业方案——针对各种孔径

 通孔 6-11, 18, 22-24	 深孔 7, 10, 22-25	 浅孔 6, 9, 12, 13, 18, 22-24	 盲孔 9,12,13,18,22-24	 内花键 11	 内齿轮 11
 容易变形材料的孔 16, 17	 凹槽 12, 13	 内槽 12, 13	 内槽/特殊 1, 13	 底孔 12, 13	 孔内突出部分的外径 25
 带有突出部分的孔的内径测量 15, 25	 带有突出部分的孔的内径测量 15, 25	 贯通孔 18, 22-24	 不连续孔 18, 22-24	 球形孔 6, 8, 12, 13, 18, 19	 螺距/槽宽 15
 厚度 15	 内键槽座 22-24	 轴凹槽 22-24	 平行距离 11, 18, 22-24	 深盲孔 15	 内锥孔长度 15
 锥度 15	 外锥度 咨询	 圆度 6-11, 18, 22-24	 圆柱度 11, 8-10, 22-24	 孔的直线度 咨询	 同心度 22-24, 28
 同轴度 28	 相对于X/Y轴的实际位置 咨询	 中心距 咨询	 咨询	 内锥度 22-24	 22-24, 28
 25	 周长 16, 17	 内螺纹小径 17, 22-24	 丝杆内径 咨询	 孔内凹口 22-24	 贯穿孔 6, 8, 22-24



Series

Description

Series	Description	Model	Page
100 - 118	SUBITO®标准型	SU,SK	6
200 - 214	SW带角度型	SW	6
120	SUBITO深孔延长杆	MTV	7
122 - 124	SV/SVS测量系统	SV/SVS	8
404 - 416	RABITO内径测量	RA	8
121	SCA内径测量	SCA	9
140 - 146	SUBITO®盲孔内径测量	SS	9
230 - 243	SUBITO®深孔内径测量	SMT	10
130 - 133	SUBITO®深孔内径测量	SE	10
160 - 164	SUBITO®内齿量仪	KT	11
215 - 221	SUBITO®平行距离测量	SP	11
165 - 167	SUBITO®沟槽及凹槽测量	SN	12
170 - 176	SUBITO®沟槽及凹槽测量	ST	12
190	内沟槽及凹槽测量	ON/ONM	13
125	校正装置——用于两点测量设备	ESU	14
198 - 199	深度测量仪	OT	15
150 - 154	内径测量——用于有镗杆的孔径测量	SL	15
620 - 621	圆周直径尺	CJU,C,CENTI	16
622	测长仪	CJL	17
623	内圆周测量	IUB	17
624	平均直径测量	NO	17
625 - 628	OSIMESS孔径测量	OS,OSH,OSS,OSF	18
	OSIMESS配件		19-20
629	OSIMESS测量台	OSM	21
129	校正环规		21
300 - 326	OD柱塞规	OD	22-24
155	孔内有突台的内径测量	SBO/SBU	25
610 - 611	指示表	my	26
194	倒角测量仪	IFM	26
600	指示表		27
613	数显指示表		27
614	球轴承行程		27
999	同轴芯	KF	28
	位置偏差检测	KS	28
	高精密内径测量	KM	28
6	测量设备检测装置	MPV	29

Content

Model

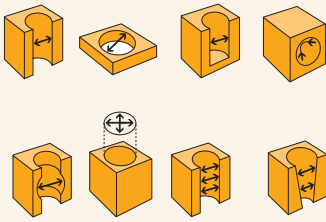


品牌：德国OSKAR SCHWENK

SUBITO® 精密内径量仪——内径测量，直径测量范围:4.5~800mm

标准订货号中包括：手柄、固定测针、可移动测针、垫片及木盒，不含显示表

测针形状：SU、SK、SW



测针 SU/SK



测针 SW



SUBITO® SU / SK / SW

测量范围 [mm]	工具钢材质测针 Art.-No.			钨钢材质测针 Art.-No.			对基板镀层 Art.-No.		
	SU	SK	SW	SU	SK	SW	SU	SK	SW
4,5 - 6	-	-	-	100 00000	100 00001	200 00000	-	-	-
6 - 8	-	-	-	101 00000	101 00001	201 00000	101 00004	101 00005	201 00002
8 - 12	-	-	-	102 00000	102 00001	202 00000	102 00004	102 00005	202 00002
12 - 20	-	-	-	103 00000	103 00001	203 00000	103 00004	103 00005	203 00002
18 - 35	104 00000	104 00001	204 00000	104 00002	104 00003	204 00001	104 00006	104 00007	204 00003
35 - 60	105 00000	105 00001	205 00000	105 00002	105 00003	205 00001	105 00006	105 00007	205 00003
50 - 100	106 00000	106 00001	206 00000	106 00002	106 00003	206 00001	106 00006	106 00007	206 00003
50 - 150	107 00000	107 00001	207 00000	107 00002	107 00003	207 00001	107 00006	107 00007	207 00003
100 - 160	108 00000	108 00001	208 00000	108 00002	108 00003	208 00001	108 00006	108 00007	208 00003
100 - 230	109 00000	109 00001	209 00000	109 00002	109 00003	209 00001	109 00006	109 00007	209 00003
160 - 290	110 00000	110 00001	210 00000	110 00002	110 00003	210 00001	110 00006	110 00007	210 00003
160 - 360	111 00000	111 00001	211 00000	111 00002	111 00003	211 00001	111 00006	111 00007	211 00003
280 - 410	112 00000	112 00001	212 00000	112 00002	112 00003	212 00001	112 00006	112 00007	212 00003
280 - 510	113 00000	113 00001	213 00000	113 00002	113 00003	213 00001	113 00006	113 00007	213 00003
400 - 800	114 00000	114 00001	214 00000	114 00002	114 00003	214 00001	114 00076	114 00077	214 00003

精密内径量仪套装

测量范围更大，木盒包装，一盒中包括多2~3套内径量仪，不含显示表

SUBITO® SU

测量范围 [mm]	工具钢材质测针 Art.-No.	钨钢材质测针 Art.-No.	对基板镀层 Art.-No.	红宝石测针 Art.-No.
18 - 100	115 00000	115 00002	115 00006	115 00004
18 - 150	116 00000	116 00002	116 00006	116 00004
50 - 160	117 00000	117 00002	117 00006	117 00004
50 - 230	118 00000	118 00002	118 00006	118 00004



SUBITO® several complete sets

品牌：德国OSKAR SCHWENK



SUBITO® SW



SUBITO® 手柄



SUBITO® SU 4,5 - 6 and SU 35 - 60



SUBITO® 传动装置

	红宝石测针 Art.-No.			手柄 Art.-No.	
	SU	SK	SW	SU	SK
	-	-	-	100 00049	100 00050
	101 00002	101 00003	201 00001	101 00045	101 00046
	102 00002	102 00003	202 00001	102 00046	102 00047
	103 00002	103 00003	203 00001	103 00055	103 00056
	104 00004	104 00005	204 00002	104 00067	104 00068
	105 00004	105 00005	205 00002	105 00062	105 00063
	106 00004	106 00005	206 00002	106 00077	106 00078
	107 00004	107 00005	207 00002	106 00077	106 00078
	108 00004	108 00005	208 00002	108 00064	108 00065
	109 00004	109 00005	209 00002	108 00064	108 00065
	110 00004	110 00005	210 00002	110 00044	110 00045
	111 00004	111 00005	211 00002	110 00044	110 00045
	112 00004	112 00005	212 00002	112 00068	112 00069
	113 00004	113 00005	213 00002	112 00068	112 00069
	114 00004	114 00005	214 00002	114 00060	114 00061

### 延长杆

用于SUBITO®内径测量仪  
延长测量深度  
夹持柄直径为8mm

MTV

适用于直径大于35mm以上的孔  
MTV

tube-Ø [mm]	length [mm]	Art.-No.	tube-Ø [mm]	length [mm]	Art.-No.
12	250	120 00000	18	1000	120 00004
12	500	120 00001	18	1500	120 00005
12	750	120 00002	18	2000	120 00006
12	1000	120 00003	特殊长度		on inquiry



SERIES 120



MTV

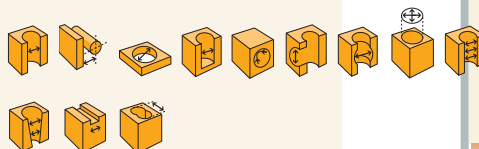
品牌：德国OSKAR SCHWENK

## SUBITO® Vario系列 精密内径测量仪

内径测量  
直径测量范围6~800mm

SV一套包括：

一个手柄、一个固定测针、不同范围的测量头、垫片、木盒。  
标配不带指示表。



SV/SVS

SERIES 122-124

### SUBITO® VARIO SV

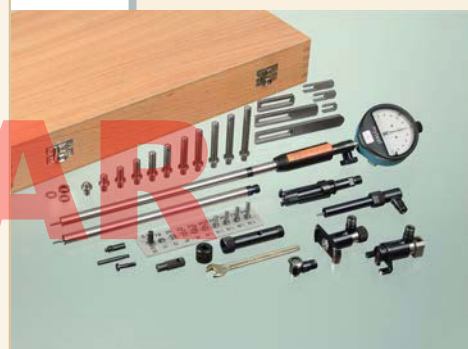
测量范围 [mm]		测头 SUBITO Vario	工具钢测针 Art.-No.	钨钢测针 Art.-No.
SV				
6 - 18	6 - 10		-	122 00000
	10 - 18			
6 - 10	6 - 10		-	122 00001
	10 - 18		-	122 00002
18 - 160	18 - 50		123 00000	123 00008
	50 - 160			
18 - 50	18 - 50		123 00001	123 00009
	50 - 160		123 00002	123 00010
160 - 800	160 - 430		124 00000	124 00004
	430 - 800			
160 - 430	160 - 430		124 00001	124 00005
	400 - 800		124 00002	124 00006



SV

### SUBITO® VARIO SVS

Type SVS	测量范围 [mm]	Meas. heads	工具钢测针 Art.-No.	钨钢测针 Art.-No.
		SUBITO® Vario		
		18 - 50		
		50 - 160		
18 - 160			123 00005	123 00013
		盲孔		
		20 - 50		
		50 - 140		



SVS

## RABITO系列 精密内径测量仪

精密内径测量  
直径测量范围18~150mm

RABITO一套包括：

一个手柄、工具钢固定测针、不同范围的测量头、垫片、木盒。  
标配不带指示表。



RA

SERIES 404-416

### RABITO RA

测量范围 [mm]	Art.-No.
18 - 35	404 00001
35 - 60	405 00001
50 - 150	407 00001
18 - 150*	416 00001
150 - 300	410 00001

\* 包括两个木盒套装



Rabito 50-150

品牌：德国OSKAR SCHWENK

## SCA塞规

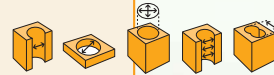
### 精密内径测量仪

直径测量范围20~170mm  
和OD规相似，具有自动对中、自动找正功能，  
配有不同尺寸的测针，适用于测量一定范围内的直径。

标配不带指示表。

#### VARIO PLUG GAUGE SCA

测量范围 [mm]	Art.-No.
20 - 35	12100000
35 - 55	12100001
50 - 80	12100002
80 - 120	12100003
120 - 170	12100004



SERIES 121

SCA



SCA

## SUBITO®

### 精密盲孔内径测量仪

直径测量范围20~600mm  
盲孔内径测量，测针高度为1mm，  
可测量距离底面1mm高度的直径。

#### SUBITO® SS

测量范围 [mm]	h高度 [mm]	钨钢测针 Art.-No.	红宝石测针 Art.-No.	手柄 SS Art.-No.
20 - 50	1,5	14000000	14000001	14000024
20 - 60	1,5	14100000	14100001	14000024
50 - 110	1,5	14200000	14200001	14200027
50 - 140	1,5	14300000	14300001	14200027
110 - 300	2,0	14400000	14400001	14400032
110 - 400	2,0	14500000	14500001	14400032
300 - 600	2,0	14500100	14500101	14500105

20 - 50	1,0	14000002
20 - 60	1,0	14100002
50 - 110	1,0	14200002
50 - 140	1,0	14300002
110 - 300	1,0	14400002
110 - 400	1,0	14500002
300 - 600	1,0	14500102

### 套装

#### SUBITO® BLIND BORES VARIO SSV

测量范围 [mm]	h高度 [mm]	钨钢测针 Art.-Nr.	红宝石测针 Art.-Nr.
20 - 140	1,5	14600000	14600001
20 - 140	1,0	14600002	

SS/SSV



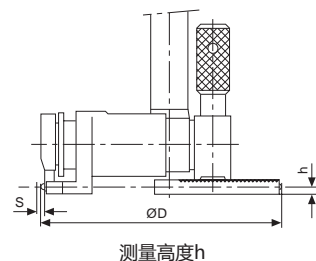
SERIES 140-146

WYLDAR



SS盲孔测量

s: 行程  
D: 被测直径  
h: 最小测量高度



品牌：德国OSKAR SCHWENK

SUBITO® SMT系列  
精密深孔内径测量仪



SERIES 230-244

深孔直径测量

与SU系列功能相同，但手柄采用特殊设计，长度更高，可进行深孔内径测量。

标配不带显示表。

SUBITO® SMT

测量范围 [mm]	测量深度 [mm]			
	250 Art.-No.	500 Art.-No.	750 Art.-No.	1000 Art.-No.
4,5 - 6	23000000	-	-	-
6 - 8	23100000	23100001	23100002	23100003
8 - 12	23200000	23200001	23200002	23200003
12 - 20	23300000	23300001	23300002	23300003
18 - 35	23400000	23400001	23400002	23400003
35 - 60	23500000	23500001	23500002	23500003
50 - 100	23600000	23600001	23600002	23600003
50 - 150	23700000	23700001	23700002	23700003
100 - 160	-	23800001	23800002	23800003
100 - 230	-	23900001	23900002	23900003
160 - 290	-	24000001	24000002	24000003
160 - 360	-	24100001	24100002	24100003
280 - 410	-	24200001	24200002	24200003
280 - 510	-	24300001	24300002	24300003

Application range [mm]	Meas.depth [mm]				
	1250 Art.-No.	1500 Art.-No.	2000 Art.-No.	2500 Art.-No.	3000 Art.-No.
18 - 35	23400004	-	-	-	-
35 - 60	23500004	23500005	23500006	23500007	23500008
50 - 100	23600004	23600005	23600006	23600007	23600008
50 - 150	23700004	23700005	23700006	23700007	23700008
100 - 160	23800004	23800005	23800006	23800007	23800008
100 - 230	23900004	23900005	23900006	23900007	23900008
160 - 290	24000004	24000005	24000006	24000007	24000008
160 - 360	24100004	24100005	24100006	24100007	24100008
280 - 410	24200004	24200005	24200006	24200007	24200008
280 - 510	24300004	24300005	24300006	24300007	24300008



SUBITO® 50 - 100 in:  
SMT深孔内径测量，测量深度1000mm（左上）  
SU标准深度（中）  
SK浅孔测量，手柄最短（右下）

SE



SERIES 130-133

SUBITO® SE系列  
精密深孔内径测量仪

与电子长度测量探头和显示装置一起使用，测量深度可达**12米**。

SUBITO® SE

[mm]	Art.-No.
35 - 60	130 00000
50 - 90/(120)*	131 00000/01
100 - 230	132 00000
> 200	咨询

\*测量范围大于120/160的，另外咨询。



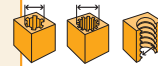
SE. 测量深度可达12米

订购热线：0769-85840010-820/835

联系QQ：1537844937/1033548928



SUBITO® KT内齿量仪——测量内齿轮的参考直径



SERIES 160-164

KT

内齿轮参考直径测量  
直径测量范围8~510mm

KT一套包括：一个手柄、固定测针、可更换测针、一对测球、木盒包装  
标配不含指示表

SUBITO® KT

	测量范围 M [mm]	Art.-No.
KT 12	8 - 12	16000000
KT 22	12 - 22	16100000
KT 55	22 - 55	16200000
KT 250	55 - 250	16300000
KT 510	100 - 510	16400000

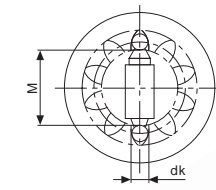
KT配件

	测量范围 M [mm]	连接螺纹	Art.-No.
KT 12	一套测球固定针，一对钨钢测球（测球直径可由客户指定，测球直径范围：0.8~2.0mm）	M 1,6	16000001
KT 22	一套测球固定针，一对钨钢测球（测球直径可由客户指定，测球直径范围：0.8~4.0mm）	M 1,6	16100001
KT 55	一套测球固定针，一对钨钢测球（测球直径可由客户指定，测球直径范围：小于7.0mm）	M 2,5	16200001
	一套测球固定针，一对钨钢测球（测球直径可由客户指定，测球直径范围：7.0~10.0mm）		16200003
	适配器：用于将KT22的测球固定针用在KT55上	M 1,6/M 2,5	16200032
KT 250 and KT 510	一套测球固定针，一对钨钢测球（测球直径可由客户指定，测球直径范围：小于7.0mm）	M 4	16300001
	一套测球固定针，一对钨钢测球（测球直径可由客户指定，测球直径范围：7.0~10.0mm）		16300003
	适配器：用于将KT55的测球固定针用在KT250/510上	M 4/M 2,5	16200004

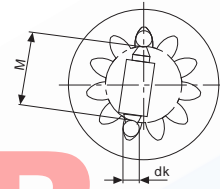
\* 如果需要其它尺寸的测球，请另外咨询。



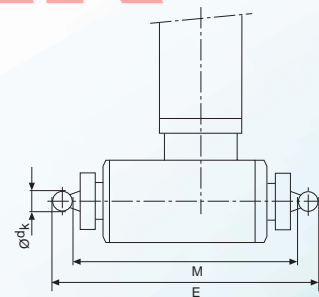
KT 内齿量仪、测针及测球固定针



双数齿的测量



单数齿的测量



KT尺寸图

SUBITO® SP内齿量仪——测量平行面的距离

测量两平行平面的平行距离

SP一套包括：一个手柄、特殊设计的对中板、固定测针、垫片、木盒包装。

标配不带指示表。

标配中的测头为钨钢材质。

SUBITO® SP

测量范围 [mm]	工具钢测针 Art.-No.	钨钢测针 Art.-No.	对中板订货号 Art.-No.
6 - 8	-	21500000	21500001
8 - 20	-	21600000	21600001
18 - 50	21700000	21700001	21700002
50 - 100	21800000	21800001	21800002
50 - 200	21900000	21900001	21900002
100 - 160	22000000	22000001	22000002
100 - 300	22100000	22100001	22100002

SP



SERIES 215-221



SP 平行面平行距离测量

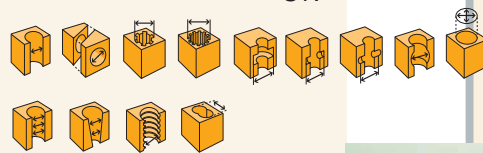
品牌：德国OSKAR SCHWENK

**SUBITO® SN精密内径测量仪**

——测量沟槽及凹槽

用于测量3mm以上宽度的凹槽。

订货时，请注明被测凹槽的宽度及直径。



SERIES 165 - 167

SUBITO® SN

测量范围 [mm]	Retraction [mm]	Art.-No.
60 - 120	8,5	16500000
120 - 180	23	16600000
180 - 300	30	16700000



SN

**SUBITO® ST精密内径测量仪**

专用于测量被测直径大于入口直径的工件

当被测直径大于入口直径，测头进不去，无法测量。  
ST内径量仪的测头可以180度翻转，在进入时，翻转到与另一个测头同一方向，进入到被测直径后，可180度翻转，进行测量。



SERIES 170 - 176

SUBITO® ST

测量范围 [mm]		标准测量深度	测量深度 200 mm	测量深度 400 mm	测量深度 750 mm
30 - 52	ST 52	17000000	17000001	17000002	17000003
50 - 70	ST 70	17100000	17100001	17100002	17100003
60 - 100	ST 100	17200000	17200001	17200002	17200003
80 - 150	ST 150	17300000	17300001	17300002	17300003
120 - 220	ST 220	17400000	-	17400002	17400003
180 - 360	ST 360	17500000	-	17500002	17500003
290 - 530	ST 530	17600000	-	17600002	17600003



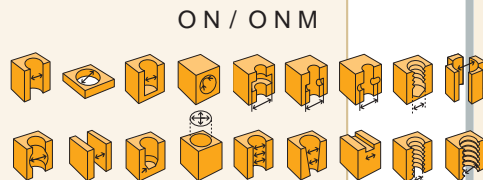
ST

**SUBITO® ON / ONM精密内径测量仪**

专用于测量凹槽和沟槽

一套包括：基本单元、探头ON、探头ONM；  
标准产品的回程为10mm，40mm以上直径的，可选配20mm回程。  
出货时，木盒包装。  
标配不含显示表。

ON探头：固定的测量范围。  
ONM探头：配有可移动滑块，具有灵活的测量范围。  
可移动滑块需单独订购。



SERIES 190



ON / ONM

专用于测量凹槽和沟槽

ON探头

测量范围 [mm]	Art.-No.
6 - 8	19000001
8 - 12	19000002
10 - 14	19000003
12 - 18	19000004
16 - 22	19000005
特殊测量范围	19000035

ONM探头

测量范围 [mm]	行程 [mm]	Art.-No.
20 - 55	10	19000006
40 - 200	10	19000013
40 - 200	20	19000041

for ONM 20-55

测量滑块——用于ONM探头

用于ONM20-55 测量范围 [mm]	Art.-No.	用于ONM20-55 测量范围 [mm]	Art.-No.
20 - 30	19000007	40 - 50	19000011
25 - 35	19000008	45 - 55	19000012
30 - 40	19000009	特殊测量范围	19000036
35 - 45	19000010		

用于ONM40-200 测量范围 [mm]	Art.-No.	用于ONM40-200 测量范围 [mm]	Art.-No.
40 - 50	19000014	70 - 80	19000020
45 - 55	19000015	75 - 85	19000021
50 - 60	19000016	80 - 90	19000022
55 - 65	19000017	85 - 95	19000023
60 - 70	19000018	90 - 100	19000024
65 - 75	19000019	95 - 105	19000025

100~200mm, 5mm的间距	19000037
40~100mm特殊测量范围	19000038
100~200mm特殊测量范围	19000039
盲孔设计	另外咨询

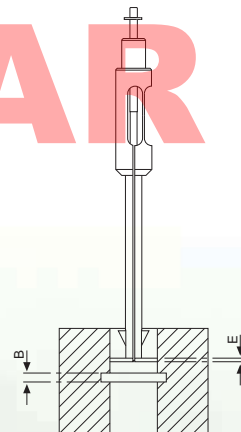
选配件

	Art.-No.
测量深度150mm, 适用于直径20mm以上的孔	19000032
测量深度250mm, 适用于直径20mm以上的孔	19000033
深度止位块	19000034
探头镀硬铬	19000901
测量滑块镀硬铬	19000902
适配探头/测量滑块	19000900

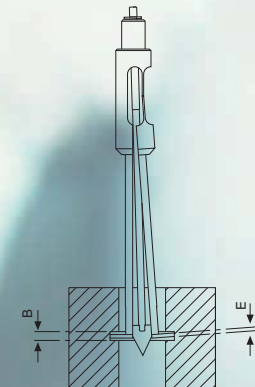
SERIES 190



测量深度延长杆、止位块



测头进入



进行测量

品牌：德国OSKAR SCHWENK

## SUBITO® 精密内径测量仪校正装置

配块规使用，用于校正两点式比较仪测量设备

ESU

用于 SUBITO® SU / SK / SW / SMT / SP / SV

校正范围 [mm]	Art.-No.
4,5 - 35	12500000
4,5 - 160	12500001
4,5 - 290	12500029
18 - 160	12500028
18 - 290	12500002
160 - 510	12500003
160 - 800	12500030

适用系列	校正范围 [mm]	Art.-No.
SS	20 - 300	12500005
SS	20 - 600	12500038
ST	30 - 220	12500006
ST	180 - 530	12500007
OD-K/OD-KK	130 - 300	12500034
OD-K/OD-KK	130 - 500	12500035

配件

校正范围 [mm]	Art.-No.
Setting jaws holder with straddling lever (suitable for all setting jaws pairs, except for SP)	125 00008
Pair of setting jaws with stay bolt and nut	
4,5 - 35	125 00009
18 - 290	125 00011
20 - 300	for SS 125 00012
30 - 220	for ST 125 00013
6 - 160	w. setting jaws holder for SP 125 00014
Prism pair for OD cross sleeves / cross sleeves with runners	125 00033
Pair of tung. carbide meas. anvils for ESU 4,5 - 300	125 00015
Pair of tung. carbide meas. anvils for ESU 160 - 800	125 00036
Frame with damping unit	
for setting range up to 160 mm	125 00016
for setting range up to 300 mm	125 00017
for setting range up to 600 mm	125 00031
for setting range up to 800 mm	125 00032
Special lengths on inquiry	
Stand for setting range up to 300 mm	125 00018
Wooden box	
4,5 - 160	125 00019
4,5 - 290	125 00020
18 - 290	125 00021
20 - 300	125 00022
160 - 510	on inquiry

SERIES 125



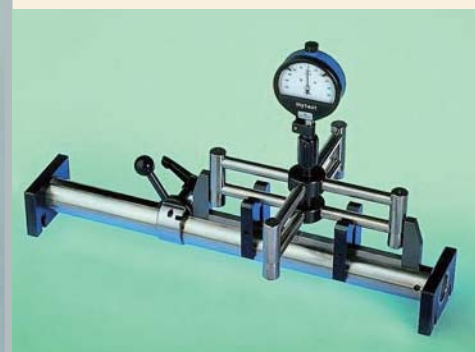
ESU校正装置  
配立式测量轴



ESU校正装置  
配卧式测量轴



配件



对OD十字测量块进行校正

订购热线：0769-85840010-820/835

联系QQ：1537844937/1033548928

## 距离测量设备

品牌：德国OSKAR SCHWENK

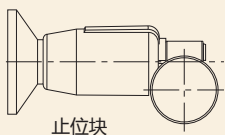
用于测量孔深、轴肩、凹槽的宽度及高度



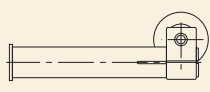
SERIES 198-199

OT	测量深度 [mm]	Art.-No.
OT, 标配6mm测球 M2.5连接螺纹、测量架80mm 木盒包装	175/325	19800000/19800002
OT4, 套装包括手柄、测量套筒 探头、木盒	175/300	19900000/19900001

配件	dimens. [mm]	Art.-No.
测量架	80	19800004
测量架	120	19800005
测量深度延长杆	50	19800007
可旋转探头	1	19800009
探头	10	19800010
测量套筒	50	19800013
止位块	28	19800018



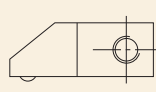
止位块



测量套筒



可旋转探头

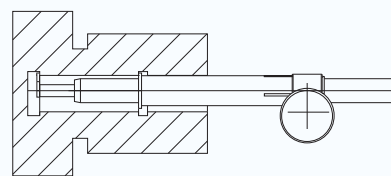


探头

OT



深度测量仪  
OT (下面)  
OT4 (上面)



OT

# WYLDAR

## SUBITO® 精密内径测量仪

专用于测量内孔中有镗棒的内径测量。



SERIES 150-154

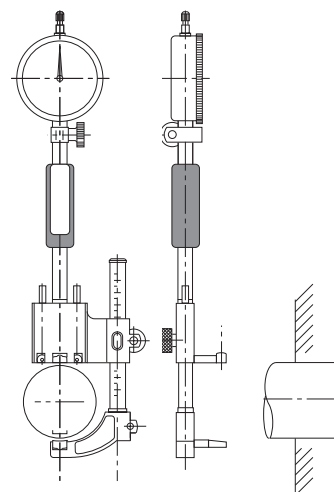
工件一个工序完成后，孔内仍有镗刀棒。此时，如果用普通的内径测量工具，无法准确的测量内径。SL特殊设计的测爪，专用于测量此类工件。

SUBITO® SL

测量范围 [mm]	镗刀棒最大直径 [mm]	测量深度 [mm]	Art.-No.
25 - 70	45	12	15000000
35 - 105	70	17,5	15100000
100 - 210	130	30	15200000
100 - 280	130	30	15300000
200 - 500	220	30	15400000
[inch]	[inch]	[inch]	
1.00 - 2.75	1.77	0.47	15000001
1.38 - 4.33	2.76	0.69	15100001
3.94 - 8.27	5.12	1.18	15200001
3.94 - 11.02	5.12	1.18	15300001
7.87 - 19.68	8.66	1.18	15400001



SUBITO® SL



品牌：德国OSKAR SCHWENK

## CIRCOMETER CJU圆周直径尺



SERIES 620-621

测量圆柱形工件的圆周及平均直径。

最小刻度：0.1mm

尺宽：16mm

不锈钢

CJU / C / CJU - CENTI



### CIRCOMETER CJU

圆周测量范围 [mm]	直径测量范围 [mm]	型号	Art.-No. 工具钢订货号	Art.-No. 不锈钢订货号	Art.-No. 黑色刻度
60 - 950	20 - 300	CJU 950	62000001	62000027	62000200
940 - 2200	300 - 700	CJU 2200	62000002	62000028	62000201
2190 - 3460	700 - 1100	CJU 3460	62000003	62000029	62000202
3450 - 4720	1100 - 1500	CJU 4720	62000004	62000030	62000203
4710 - 5980	1500 - 1900	CJU 5980	62000005	62000031	62000204
5970 - 7230	1900 - 2300	CJU 7230	62000006	62000032	62000205
7220 - 8500	2300 - 2700	CJU 8500	62000007	62000033	62000206
8490 - 9760	2700 - 3100	CJU 9760	62000008	62000034	62000207
9730 - 11010	3100 - 3500	CJU 11010	62000009	62000035	62000208
- 23550	- 7500	on inquiry			

CJU

圆周测量范围 [inch]	直径测量范围 [inch]	型号	Art.-No. 工具钢订货号	Art.-No. 不锈钢订货号
2 - 38	0,8 - 12,0	CJU 38	62000010	62000036
37 - 87	11,8 - 27,7	CJU 87	62000011	62000037

## C型直径尺

测量工件的外径。

最小刻度：0.05mm

尺宽：12mm

不锈钢、黑色镀层，易读数。

### C-MEASURING TAPE

直径测量范围 ∅ [mm]	型号	Art.-No. 工具钢订货号	Art.-No. 不锈钢订货号
15 - 115	C 115	62100110	62100163
100 - 230	C 230	62100111	62100164
200 - 330	C 330	62100112	62100165
300 - 620	C 620	62100116	62100173



C型黑色



C型不锈钢

CJU - CENTI

## CJU-CENTI

精密外周长测量设备

包括：基本单元、可更换直尺和千分表

尺宽：10mm

### CJU - CENTI

Application range [mm]	Art.-No.
基本单元配 直尺 (0.1×10)	620 00062
应用范围50~1000mm	
10mm以上的尺另外咨询	



CJU-Centi

订购热线：0769-85840010-820/835

联系QQ：1537844937/1033548928

品牌：德国OSKAR SCHWENK

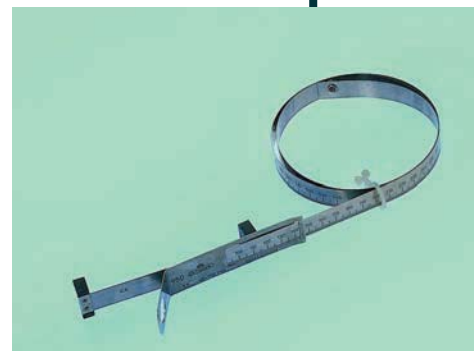


SERIES 622-624

## CJL 长度仪——平行距离测量

测量平行距离  
最小刻度：0.1mm  
不锈钢  
尺宽：16mm

CJL/IUB/NO



CJL长度仪

CJL

型号	距离测量范围 [mm]	Art.-No.
CJL 950	60 - 950	62200076
CJL 2200	900 - 2200	62200077
CJL 3460	2200 - 3460	62200078
CJL 4800	3400 - 4800	62200079
CJL 6000	4700 - 6000	62200080

## IUB 内圆周测量仪——内圆周及平均内径测量

内圆周长度及平均内径测量  
最小刻度：0.1mm  
不锈钢  
尺宽：20mm  
测量时，需配专用夹子，使尺身紧贴孔内壁进行测量

IUB

圆周测量范围 [mm]	直径测量范围 [mm]	型号	Art.-No.
配套夹子，可用于所有尺子，只需购买一套			62300016
720 - 1550	230 - 490	IUB 1550	62300012
940 - 2200	300 - 700	IUB 2200	62300013
2190 - 3460	700 - 1100	IUB 3460	62300014
3450 - 4720	1100 - 1500	IUB 4720	62300015
4710 - 5980	1500 - 1900	IUB 5980	62300071
5970 - 7230	1900 - 2300	IUB 7230	62300086
7220 - 8500	2300 - 2700	IUB 8500	62300087



IUB内圆周及内径测量仪，配有夹子

## NOVOMETER

圆孔、椭圆形、连续多边形孔  
的平均内径测量。  
尺宽：20mm

数显内径测量仪  
精度：0.01mm  
RS232、RS485或SPC输出

CONTOUR GAUGE NOVOMETER

直径测量范围 [mm]	最小读数 [mm]	Art.-No.
14 - 24	0,1	62400017
22 - 40	0,1	62400018
35 - 60	0,1	62400019
55 - 100	0,1	62400020
95 - 180	0,1	62400021
170 - 255	0,1	62400022
245 - 330	0,1	62400070

数显内径测量仪另外咨询



NOVOMETER



数显内径测量仪

订购热线：0769-85840010-820/835

联系QQ：1537844937/1033548928

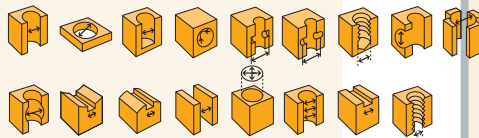
品牌：德国OSKAR SCHWENK

## OSIMESS精密小孔内径量仪

OS系列——小孔内径测量

小孔测量：1.0~20mm

镀硬铬设计  
楔形测针、钨钢材质  
手柄  
环规和指示表需另配



SERIES 625-628

OS / OSH / OSS

### OSIMESS OS

测量范围 [mm]		测头数量	手柄	
名义范围	有效范围		带收回装置	不带收回装置
1,0 - 1,4	0,95 - 1,55	5	62700400	62700401
1,75 - 4,0	1,5 - 4,2	10	62700402	62700403
1,0 - 4,0	0,95 - 4,2	15	62700404	62700405
4,5 - 7,5	4,15 - 7,8	7	62700200	62700201
8,0 - 12,0	7,7 - 12,5	6	62700300	62700301
4,5 - 12,0	4,15 - 12,5	13	62700000	62700001
13,0 - 20,0	12,2 - 20,6	8	62800000	62800001



OSIMESS

OSH系列——小孔内径测量

与OS规格相同，但测头为钨钢材质

### OSIMESS OSH

测量范围 [mm]		测头数量	手柄	
名义范围	有效范围		带收回装置	不带收回装置
1,0 - 1,4	0,95 - 1,55	5	62600200	62600201
1,75 - 4,0	1,5 - 4,2	10	62600202	62600203
1,0 - 4,0	0,95 - 4,2	15	62600000	62600001
4,5 - 7,5	4,15 - 7,8	7	62700202	62700203
8,0 - 12,0	7,7 - 12,5	6	62700302	62700303
4,5 - 12,0	4,15 - 12,5	13	62700004	62700005
13,0 - 20,0	12,2 - 20,6	8	62800004	62800005



OSIMESS测头  
盲孔OSS (上面)  
标准OS (下面)

OSS系列——盲孔内径测量

与OS规格和材质相同，但测头为特殊设计，专用于测量盲孔

### OSIMESS OSS

测量范围 [mm]		测头数量	手柄 带收回装置
名义范围	有效范围		
1,75 - 4,0	1,5 - 4,2	10	62600003
4,5 - 7,5	4,15 - 7,8	7	62700204
8,0 - 12,0	7,7 - 12,5	6	62700304
4,5 - 12,0	4,15 - 12,5	13	62700003
13,0 - 20,0	12,2 - 20,6	8	62800003



OSIMESS木盒包装





OSIMESS精密小孔内径量仪

SERIES 625-628

测头4.5-9mm

名义范围 [mm]	有效范围 [mm]	OS测头 Art.-No.	OSH测头 Art.-No.	OSS测头 Art.-No.	环规 Art.-No.
4,5	4,15 - 4,80		62700063	62700047	62700079
5,0	4,70 - 5,30		62700064	62700048	62700080
5,5	5,20 - 5,80		62700065	62700049	62700081
6,0	5,70 - 6,30		62700066	62700050	62700082
6,5	6,20 - 6,80		62700067	62700051	62700083
7,0	6,70 - 7,30		62700068	62700052	62700084
7,5	7,20 - 7,80		62700069	62700053	62700085
8,0	7,70 - 8,30		62700070	62700054	62700086
8,5	8,20 - 8,80		62700071	62700055	62700087
9,0	8,70 - 9,30		62700072	62700056	62700088



OS测头

测针

名义范围 [mm]	有效范围 [mm]	Art.-No.
4,5 - 9 mm OS - OSH		62700095
4,5 - 9 mm OSS		62700096
木盒包装		62700097

测头10-20mm

名义范围 [mm]	有效范围 [mm]	OS测头 Art.-No.	OSH测头 Art.-No.	OSS测头 Art.-No.	环规 Art.-No.
10	9,2 - 10,5	62700106	62700112	62700109	62700090
11	10,2 - 11,5	62700107	62700113	62700110	62700092
12	11,2 - 12,5	62700108	62700114	62700111	62700094
13	12,2 - 13,5	62800015	62800039	62800031	62800047
14	13,4 - 14,7	62800016	62800040	62800032	62800048
15	14,4 - 15,7	62800017	62800041	62800033	62800049
16	15,4 - 16,7	62800018	62800042	62800034	62800050
17	16,4 - 17,7	62800019	62800043	62800035	62800051
18	17,4 - 18,7	62800020	62800044	62800036	62800052
19	18,4 - 19,7	62800021	62800045	62800037	62800053
20	19,4 - 20,7	62800022	62800046	62800038	62800054
> 20 - 40	Standard and for blind bores on inquiry				



OSF特殊测头

测针

名义范围 [mm]	有效范围 [mm]	Art.-No.
10 - 20 OS - OSH		62800055
10 - 20 OSS		62800056
木盒包装		62800057

OSIMESS特殊设计测头——用于沟槽及凹槽测量

OSF：用于平行距离测量，如键槽

OSR：用于圆形凹槽及轴向键槽的测量。

OSB：用于轴向凹槽及特殊凹槽的测量

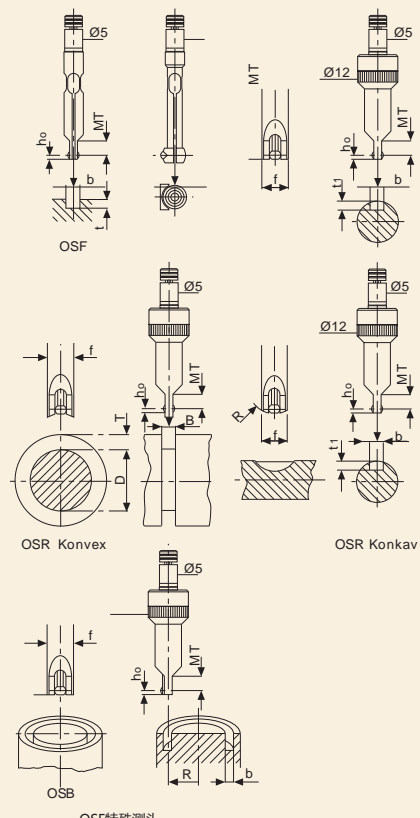
订货时，请注明被测直径及公差。

如下：

OSF No.62600035 3.0H7

OSF No.62600035 3+0.15/-0.01mm

或提供图纸



OSIMESS OSF

Special probe OSF with nominal dimension [mm] between	Probe Art.-No.	Meas. needle Art.-No.
1,0 - 1,4	62600027	62600067
1,75 - 2,25	62600032	62600068
2,5 - 3,0	62600035	62600069

品牌：德国OSKAR SCHWENK

OSM 5

## OSM测量台

用于小工件的辅助测量。

### OSM5 测量台

高度可调250mm  
最大测量行程：90mm  
配有深度测量装置及指示表固定装置  
也可用于SUBTITO或OD塞规等其它小孔规的辅助测量。

### OSM6 测量台

高度可调130mm  
最大测量行程：40mm

测量台

Model	Art.-No.
OSM 5	62900015
OSM 6	62900016

OSM5配件

Designation	Art.-No.
浮动台——用于小工件的自动对中	62900001
块规浮动固定架——用于1~20mm块规的辅助校正	62900002
浮动架	62900003
测量行程限位装置——用于带收回装置的OSIMESS手柄	62900011

WYLDAR

## 校正环规

DIN2250

用于校正OD柱塞规和SUBITO内径测量仪。  
环规采用加硬62HRC钢  
符合DIN2250标准。  
直径公差为JS4  
环规上标准的尺寸为实际尺寸

校正环规

校正环规1~20mm——用于OSIMESS	
校正环规C型 1~300mm	
校正环规B型——用于气动柱塞规	
校正环规——用于锥孔	咨询
校正环规——用于牙形	
校正环规——比JS4精度更高的	

SERIES 6 2 9



OSM5测试台配有OSIMESS测头

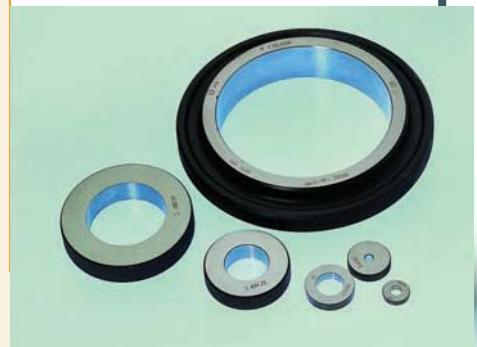


OSM6测试台



浮动架

SERIES 1 2 9



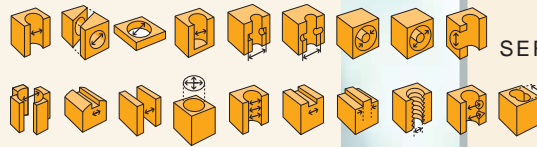
校正环规

品牌：德国OSKAR SCHWENK

## OD柱塞规

测量内径  
测量范围2~800mm

一个测量头，带有两个径向可移动测针  
径向测针的测量行程：0.2mm(6mm以上)  
标准测量头的材质为工具钢  
可移动测针的材质为钨钢



SERIES 300-326

### OD柱塞规——标准型

测量范围 [mm]	h [mm]	标准型 Art.-No.	h [mm]	通孔 Art.-No.	h [mm]	盲孔 Art.-No.
2,0 - 2,4	1,0	30000015	-	-	0,7	30000016
2,5 - 6	1,5	30000000	6	30000002	1	30000001
6,1 - 12	2,5	30100000	6/10*	30100002	1	30100001
12,1 - 20	2,5	30200000	10	30200002	1	30200001
20,1 - 30	3,5	30300000	10	30300002	1,2	30300001
30,1 - 40	3,5	30400000	10	30400002	1,2	30400001
40,1 - 60	3,5	30500000	10	30500002	1,2	30500001
60,1 - 80	4,0	30600000	10	30600002	1,2	30600001
80,1 - 100	4,0	30700000	10	30700002	1,2	30700001
100,1 - 110	4,0	30800000	10	30800002	1,2	30800001
110,1 - 120	4,0	30900000	10	30900012	1,2	30900011
120,1 - 130	4,0	31000000	10	31000012	1,2	31000011
> 130		另外咨询				

订货时，请注明：（订货号）（直径）（公差带或上下公带）

如：No.30400000 Ø35 H7

No.30400000 Ø35 +0.15/-0.01

No.30400000 Ø34.990/35.005

### OD柱塞规——测头镀硬铬

测量范围 [mm]	h [mm]	标准型 Art.-No.	h [mm]	通孔 Art.-No.	h [mm]	盲孔 Art.-No.
2,0 - 2,4	1,0	30000019	-	-	0,7	30000020
2,5 - 6	1,5	30000004	6	30000009	1	30000008
6,1 - 12	2,5	30100004	6/10*	30100009	1	30100008
12,1 - 20	2,5	30200004	10	30200009	1	30200008
20,1 - 30	3,5	30300004	10	30300009	1,2	30300008
30,1 - 40	3,5	30400004	10	30400009	1,2	30400008
40,1 - 60	3,5	30500004	10	30500010	1,2	30500009
60,1 - 80	4,0	30600004	10	30600015	1,2	30600009
80,1 - 100	4,0	30700004	10	30700011	1,2	30700010
100,1 - 110	4,0	30800004	10	30800016	1,2	30800005
110,1 - 120	4,0	30900004	10	30900016	1,2	30900005
120,1 - 130	4,0	31000004	10	31000016	1,2	31000005
> 130		另外咨询				

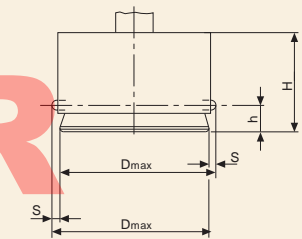
### OD CROSS SLEEVES [WITH RUNNERS]

测量范围 [mm]	h [mm]	十字架测头 Art.-No.	h [mm]	十字架测头 Art.-No.	h [mm]	十字架测头 Art.-No.
130,1 - 140	7	31100001	18	31100000	6	31100002
140,1 - 150	7	31200001	18	31200000	6	31200002
150,1 - 160	7	31300001	18	31300000	6	31300002
160,1 - 170	7	31400001	18	31400000	6	31400002
170,1 - 180	7	31500001	18	31500000	6	31500002
180,1 - 190	7	31600001	18	31600000	6	31600002
190,1 - 200	7	31700001	18	31700000	6	31700002
200,1 - 300	7	31800001	18	31800000	6	31800002



OD柱塞规

H: 测量长度  
h: 测针的距离，测针距底面的距离  
D<sub>max</sub>: 最大测量直径  
s: 测量范围0.2mm



OD尺寸图



## OD柱塞规

特殊设计的测头，用于测量孔壁较粗糙的内径  
测头的测点直径更大，用于测量未抛光的孔壁。  
测点为钨钢材质，容易清理。

OD柱塞规配有较大直径的测点

测量范围 [mm]	h 标准型 [mm]	Art.-No.	h 盲孔型 [mm]	Art.-No.
3 - 6	6	3000007	-	-
6,1 - 12	6/10*	30100011	2	30100012
12,1 - 20	10	30200010	1,5	30200011
20,1 - 30	10	30300010	1,5	30300011
30,1 - 40	10	30400016	3,5	30400019
40,1 - 60	10	30500008	3,5	30500011
60,1 - 80	10	30600013	4	30600016
80,1 - 100	10	30700009	4	30700012
> 100	10	另外咨询	4	另外咨询

其它OD柱塞规——另外咨询



## OD手柄

连接螺纹M11\*0.75，可接所有OD测头

长度 [mm]	Art.-No.
50	32000000
105	32000001
235	32000002
更长长度另外咨询	
手柄F，专用于电子探头，110mm长	
加固手柄，直径18mm，适合于60mm以上测头	32000004
145	
235	32000038
	32000039
手柄带收回装置，70mm长，建议用于盲孔塞规	32000042

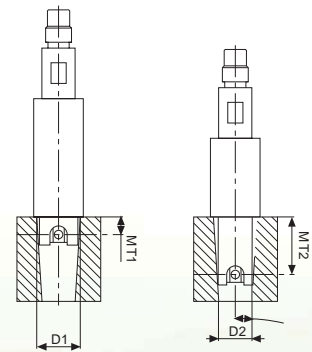
SERIES 300-326



OD柱塞规  
Ø 60 mm



OD柱塞规——特殊设计



锥度测量



OD手柄

## 深度延长杆

用于增加测量的深度, 可更换,  
灵活, 用于不同深度的测量

### 深度延长杆

长度 [mm]	Ø3.9mm 用于OD Ø4.0-6.5mm	Ø6.5mm 用于OD Ø6.5-12mm	Ø12mm 用于OD Ø12mm以上	Ø18mm 用于OD Ø60mm以上
50	32300100	32300110	-	-
100	32300101	32300111	32300000	32300004
250	32300103	32300113	32300001	32300005
500	-	-	32300002	32300006
1000	-	-	-	32300007

## 深度止位块

用于重复测量不同工件的同一深度的直径  
订购时, 请注明最小/最大测量深度

### 深度设定圈 (夹在测头上)

直径测量范围 [mm]	Art.-No.
3,0 - 40	32200000
40,1 - 60	32200001

考虑到止位块的重量, 仅提供60mm以上的止位块

### 三点式深度止位块 (夹在测头上)

30 - 50	32200019
50,1 - 80	32200020
80,1 - 100	32200021
100,1 - 150	32200022

### 桥式深度止位块 (夹在测头上)

3 - 50	32200007
50,1 - 80	32200008
80,1 - 100	32200009
> 100	另外咨询

## 浮动手柄

自动测量时使用, 用于仪器自动进入孔中

	Art.-No.
用于OD105	62900003



OD柱塞规深度止位块



OD柱塞规带两个测量轴

## OD柱塞规配件

品牌：德国OSKAR SCHWENK

### 角度测量辅助工具

	Art.-No.
90°, 连接螺纹M11*0.75	32400000

### 测量台

	Art.-No.
夹持柄径 $\varnothing$ 12mm	32500000
OD105	
夹持柄径 $\varnothing$ 18mm	32500004
OD145	

## 木盒

木盒，用于存放一个标准OD手柄、一个显示表和一个测量头

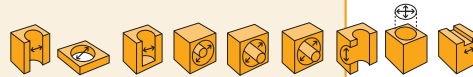
### 木盒

Sleeve- $\varnothing$ [mm]	Art.-No.
3 - 50	32600000
50,1 - 100	32600001
100,1 - 150	32600002
150,1 - 200	32600003

# WYLDAR

SBO/SBU

## 精密内径量仪



SERIES 155

特殊设计，用于测量孔内有凸台或有镗刀棒的内径测量。  
测量精度高，测量结果稳定

### SBO/SBU订货时需提供的数据

- 孔径及公差
- 镗刀棒的直径及高度
- 测量深度MT
- 测量点到底面的距离h
- 工件的尺寸图



SBO



SBU 90度方向测量

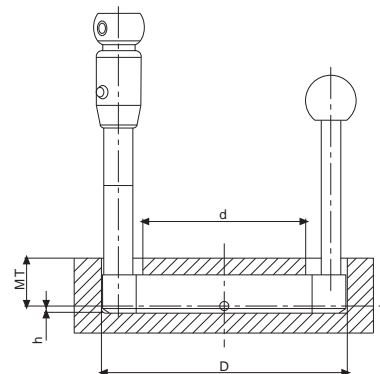
SERIES 300-326



OD测量台，带有角度测量辅助工具  
OD规，深度止位块，手柄  
及精密显示表



SBO



品牌：德国OSKAR SCHWENK

## IFM倒角测量规

测量倒角和锥度的直径。

标配手柄和特殊0.01的显示表，不需要设定规出厂时，倒角测量规已校正，可直接测量。

### IFM倒角测量规

类型	测量范围 [mm]	Art.-No.
IFM 20/90°	0,5 - 20	19400000
IFM 40/90°	20 - 40	19400001
IFM 20/127°	0,5 - 20	19400011
IFM 40/127°	20 - 40	19400012

60°另外咨询

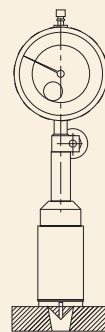
### 配件

Type	Art.-No. IFM 20	Art.-No. IFM 40
特殊显示表90°用	19410006	19410016
90°手柄	19400003	19400004
特殊显示表127°用	19400017	19400017
127°手柄	19400005	19400005

SERIES 194



IFM倒角测量规



# WYLDAR

## 精密指示表

可用于所有系列的内径测量仪

符合DIN879标准  
夹持柄径Ø8h6

### MYTAST/CENTITAST

类型	最小读数 [mm]	测量范围 [mm]	Art.-No.	Model
Mytast	0,001	0,1	61000000	标准型
Mytast	0,001	0,1	61000012	防溅 (IP54)
Mytast	0,0001"	0,004"	61000013	英制
Centitast	0,01	0,5	61100000	标准型
Centitast	0,01	0,5	61100011	防溅 (IP54)

SERIES 610-611



Mytast



Centitast



# 精密指示表

品牌: 德国OSKAR SCHWENK

用于所有系列的内径测量仪

## 机械指示表

最小读数 [mm]	表盘直径 Ø [mm]	测量范围 [mm]	Art.-No.
0,01	58	10,0	60000000
0,01	40	3,0	60000001
0,001	58	1,0	60000002
0,001	40	1,0	60000003

## 数显表

系列	测量范围 [mm/inch]	显示精度 [mm]	Art.- No.
1075 R	12,5 / 0,5	0,01/0,001	61300010
1086 R	12,5 / 0,5	0,01/0,004/0,001/0,0005	61300011
1087 BR	12,5 / 0,5	0,01/0,004/0,001/0,0005	61300012

### 1086R/1087R/1087BR基本功能

- ON/OFF
- RESET (将显示值置零)
- mm/inch
- 反向计数
- 预置值(可以通过按键输入任意值)
- DATA数据传输 (当连接数据线时)

### 1086增加功能

- TOL (输入公差值)
- ABS (反显示值可被置零, 不会丢失预置值的基准点)
- <0> ( GO / NO GO 显示模式)
- 比例因子(可调)

## SERIES 600



机械指示表, 表盘直径58mm和40mm

## SERIES 613



1086R



1087BR

香港及中国代理:

伟达机械有限公司  
香港葵涌葵昌路78-84号富都工业大厦一楼  
Tel:(852)2489 9881  
Fax:(852)2480 4721

东莞市高腾达精密工具有限公司  
东莞长安长东路61号外经第一工业区AF05  
Tel:(769)8584 0010  
Fax:(769)8584 0016



# WYLDAR

Technical changes reserved 10/2014



Schwenk Längenmesstechnik  
GmbH & Co. KG  
Esslinger Straße 84  
D-70736 Fellbach

Phone +49 (0)711 / 57550-0  
Fax +49 (0)711 / 57550-11

E-mail [info@schwenk-lmt.de](mailto:info@schwenk-lmt.de)  
Internet [www.schwenk-lmt.de](http://www.schwenk-lmt.de)